

CIR - Cirer

1 Descripció general

Els sòls del tipus Cirer són soms, ben drenats i de textures de mitjanes a moderadament fines, amb pocs o alguns elements grossos. Són sòls desenvolupats a partir de gresos i lutites vermelles en posicions de plataformes, divisòries i vessants amb pendent de moderat a abrupte de la Depressió de l'Ebre.

El perfil presenta poc desenvolupament edàfic. La seqüència típica d'horitzons és (Oe)-A-C (gres o lutita vermella).

L'horitzó orgànic (Oe) apareix exclusivament en àrees forestals. És format principalment per acícules i fulles moderadament descompostes, tot i que encara identificables, que difícilment superen els dos centímetres de gruix.

L'horitzó A té un gruix d'uns 30 cm. El seu color (humit) és de marró vermellós a marró fort (de 2,5YR 4/4 a 7,5YR 3-4/4-6). La textura és franca o francoargilosa i presenta de pocs a alguns elements grossos. El pH és de mitjanament bàsic a lleugerament alcalí. El contingut de carbonat càlcic és de mitjà a molt alt i el de matèria orgànica, de baix a mitjà.

Per sota es troba gres o la lutita vermella (horitzó C), més o menys consolidats. Sovint, els gresos van associats amb capes alternants de lutites vermelles.

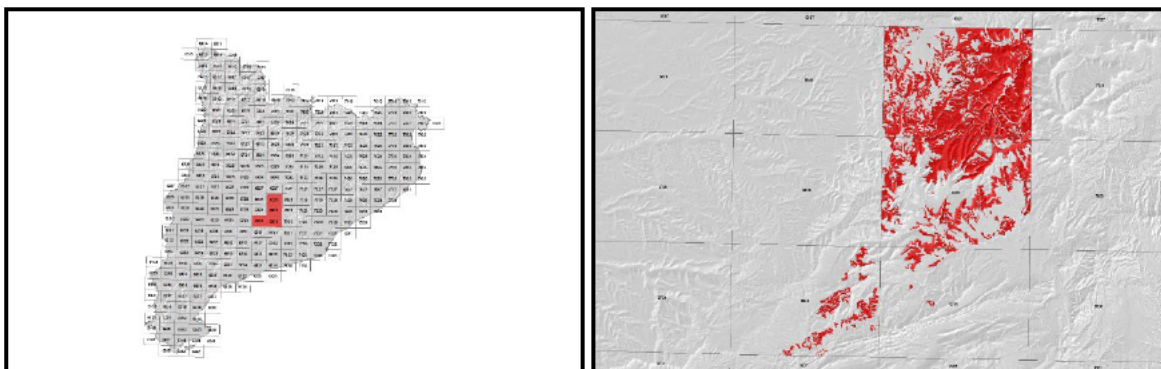
Aquests sòls es classifiquen com a *Xerorthent* típic, franca, mesclada (calcària), mèsica, superficial (SSS, 1999) i com a *Haplic Regosol (Calcaric)* (IUSS, 2007).

2 Origen/Antecedents

Sèrie **Cirer**, Geotrell IV. Mapa de sòls de Catalunya, Òdena (63-29 / 391-1-1). ICGC¹, 2019.

¹ ICGC: Institut Cartogràfic i Geològic de Catalunya.

3 Distribució i extensió



Extensió aproximada: 10155 ha cartografiades.

4 Característiques fisicoquímiques

Horitzó genètic	Profunditat (cm)	pH (1:2,5 en H ₂ O)	Matèria orgànica (%)	Salinitat CE 1:5 (dS/m a 25°C)	Sodicitat (SAR)	Carbonat càlcic eq. (%)	Guix (%)
A	000-030	8,0-8,6	2,0-3,6	-	-	20-46	-
C (lutita o gres vermell)	>030	-	-	-	-	-	-

Horitzó genètic	Argila (%)	Llim (%)	Elements grossos (%)	Densitat aparent (kg/m ³)	CIC cmol+/kg	Humitat gravimètrica (%) a	
						-33 kPa	-1500 kPa
A	16-31	41-61	1-15	1100-1300	8-20	19-27	10-14
C (lutita o gres vermell)	-	-	-	-	-	-	-

5 Trets identificatius

- Sòls soms desenvolupats a partir de gresos i lutites vermelles.
- Textures de mitjanes a moderadament fines amb pocs o alguns elements grossos.

6 Usos del sòl

Aquests sòls no tenen una gestió específica, es troben en àrees forestals.

7 Tipus de sòls similars en la mateixa àrea de distribució

Quintana	sòls moderadament grossos.
Somera	sòls amb classe textural de moderadament fina a fina del Sistema Mediterrani.
Fassina	sòls desenvolupats a partir de gresos i lutites amb guixos primaris.

8 Pèdon representatiu ODNA-011



Seqüència d'horitzons: A-C (lutita)
Cartografia de sòls a escala 1:25.000 del full d'Òdena (63-29 / 391-1-1) (ICGC, 2019).

Informació general

Data descripció: 14/10/2018
Descriptors: C.Rúbies
Paratge: La Vinya del Pont.
Municipi: Òdena.

Cartografia

Sistema de projecció: UTM 31 / ETRS89
Coordenada X (m): 386136
Coordenada Y (m): 4607665
Z (m): 388

Usos del sòl

Vegetació: Bosc mixt.
Usos del sòl: Forestal.
Tecnologia de sòls: -

Afloraments

Abundància (%): -
Distància mitja (m): -
Naturalesa: -

Geomorfologia

Escala d'observació: Hectomètrica.
Forma del relleu: Vessant.
Modificació de la forma: -
Dinàmica de la forma: -
Intensitat dels processos: -
Tipus de pendent: -
Morfologia local: Rectilínia en perfil i planta.
Situació en el perfil: Vora inferior de la forma.
Pendent general (%): 20 - 35
Pendent local (%): 20 - 35
Orientació: SE
Longitud (m): 100

Descripció perfil

000-028 cm A

EST. HUMITAT: Lleugerament humit. COLOR DE LA MATRIU (humit): 2,5YR 4/4. TAQUES: No n'hi ha. EST. OXIDOREDUCCIÓ: Oxidació. TEXTURA: Francoargilosa. ELEMENTS GROSSOS: Pocs, grava grossa, subangular-tabular, arenita, gres. ESTRUCTURA: Forta, granular composta, fina. COMPACITAT: Poc compacte. CONSISTÈNCIA (humit): Friable. CIMENTACIONS: No cimentat. CUTANS: No n'hi ha. SISTEMA RADICULAR: Molt compacte. ACTIVITAT BIOLÒGICA: Turrícules, dejeccions de larves d'insectes, alta. ACTIVITAT HUMANA: No observada. ASSAIGS DE CAMP (Resposta al HCl 11%): Alta. LÍMIT INFERIOR: Contacte paralític, pla. **EPIPEDIÓ OCHRIC.**

028-060/999 cm C (lutita)

EST. HUMITAT: Lleugerament humit. EST. OXIDOREDUCCIÓ: Oxidació. ELEMENTS GROSSOS: Lutita. ESTRUCTURA: Del material original. SISTEMA RADICULAR: Molt compacte. ASSAIGS DE CAMP (Resposta al HCl 11%): Alta.

Material originari

Meteoritzat "in situ": Lutita.

Material subjacent

Lutita.

Elements grossos

Abundància (%): 15 - 35
Dimensió mitja (cm): 0,6 - 6
Naturalesa: Arenita, gres.

Crosta superficial

Gruix (mm): -
Consistència: -

Clivellat superficial

Amplada (cm): -
Distància mitja: -

Salinitat

No salí (<2 dS/m a 25°C)

Profunditat efectiva d'arrelament

20 - 40 cm

Aigua del sòl

Classe de drenatge: Ràpidament drenat.
Estat d'humitat: Lleugerament humit.
Nivell freàtic (cm): -

Classificació *Soil taxonomy* (SSS, 1999):

Xerorthent típic, franca, mesclada (calcària), mèsica, superficial.

Classificació WRB (IUSS, 2007):

Haplic Regosol (Calcaric).

Resultats analítics

Horitzó genètic	Profunditat (cm)	pH			CE 1:5 (dS/m a 25 °C)	Matèria orgànica (%)	Carbonat càlcic eq.(%)	Calcària activa (%)	Guix (%)
		H ₂ O 1:2,5	KCl 0.1M 1:2,5	Pasta saturada					
A	000-028	8,9	-	-	0,16	2,5	35	-	-
C (lutita)	028-060/999	-	-	-	-	-	-	-	-

Elements grossos (%) Ø >2 mm	Granulometria (%)							
	Arena (Ø en mm)			Llim (Ø en mm)			Argila Ø < 0.002 mm	Clase Textural USDA
	2.00-0,5	0,5- 0,05	TOTAL	0,05-0,02	0,02-0,002	TOTAL		
1 - 5	9	25	34	16	28	34	23	F
-	-	-	-	-	-	-	-	-

CIC cmol(+)/kg	Complex de canvi				Humitat				Aigua disponible (mm)	Densitat aparent (kg/m ³)
	Cations de canvi cmol(+)/kg				Humitat gravimètrica (%) a					
	Ca ²⁺ (*)	Mg ²⁺	Na ⁺	K ⁺	kPa	kPa	-33 kPa	-1500 kPa		
13,6	34,2	9,5	0,1	0,3	-	-	19	10	-	1170
-	-	-	-	-	-	-	-	-	-	-

(*) El calci extraïble pot contenir calci de carbonats i/o guix

9 Data d'actualització

15/05/2024