

CMI – Camí

1 Descripción general

Los suelos del tipo Camí son muy someros, rápidamente drenados y de texturas medianas con muchos elementos gruesos. Se han desarrollado a partir de horizontes petrocálcicos, con dinámicas erosivas, en las laderas con pendiente de suave a moderado de los abanicos aluviales de la Depressió del Baix Ebre y del Pla d'en Bif.

El perfil presenta, antes de los 20 cm de profundidad, un horizonte cementado con carbonato cálcico (horizonte petrocálcico). La secuencia típica de horizontes es A-Bkm.

El horizonte A tiene un grosor de menos de 20 cm. El color (húmedo) es de marrón rojizo oscuro a marrón oscuro (de 5 YR 3-4/4 a 7,5 YR 4/4-6). La textura es franca y presenta de algunos a muchos elementos gruesos que a menudo son fragmentos que provienen de la erosión mecánica y/o natural del horizonte petrocálcico. El pH es de medianamente básico a ligeramente alcalino. El contenido de carbonato cálcico es de alto a muy alto y el de materia orgánica, de medio a abundante.

Por debajo aparece el horizonte Bkm; se trata de un horizonte cementado con carbonato cálcico.

Estos suelos se clasifican como *Petrocalcid* xérico, franca, mezclada, térmica, superficial (SSS, 1999), y como *Petric Calcisol* (IUSS, 2007).

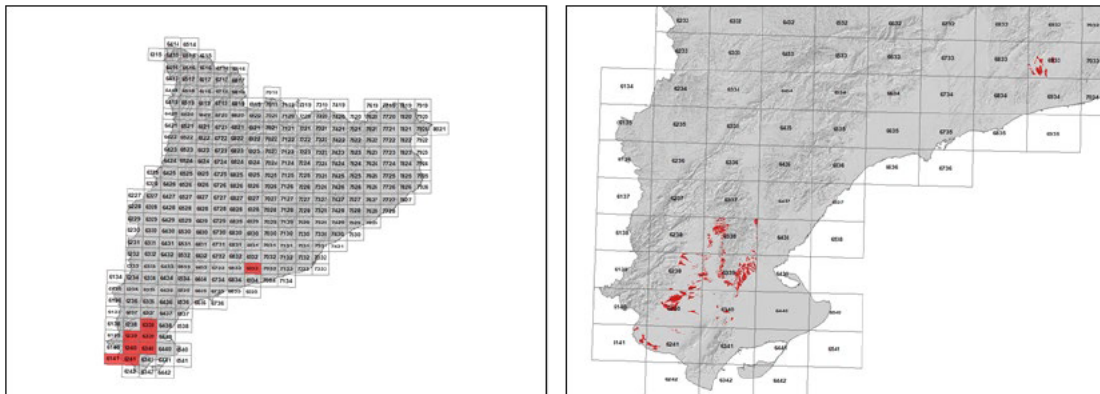
2 Origen/Antecedentes

Serie **Cabanils**, Estudio detallado de suelos (1:25 000) de Catalunya de la zona de regadío dominada por el canal Xerta-Sènia. (DAAM¹, 2008).

Serie **Mallada**, Estudio detallado de suelos (1:25 000) de Catalunya de la zona de regadío dominada por el canal Aldea-Camarles. (DAAM, 2008).

¹ DAAM: Departament d'Agricultura, Ramaderia, Pesca, Alimentació i Medi Natural

3 Distribución y extensión



Extensión aproximada: 3934 ha cartografiadas.

4 Características fisicoquímicas

Horizonte genético	Profundidad (cm)	pH (1:2,5 en H ₂ O)	Materia orgánica (%)	Salinidad CE 1:5 (dS/m a 25°C)	Sodicidad (SAR)	Carbonato cálcico eq. (%)	Yeso (%)
A(p)	000-015	8,1-8,5	1,4-2,7	-	-	28-51	-
Bkm	>015	-	-	-	-	-	-

Horizonte genético	Arcilla (%)	Limo (%)	Elementos gruesos (%)	Densidad aparente (kg/m ³)	CIC cmol+/kg	Humedad gravimétrica (%) a	
						-33 kPa	-1500 kPa
A(p)	14-26	34-45	5-35	1100-1400	11-20	19-28	9-16
Bkm	-	-	-	-	-	-	-

5 Rasgos identificativos

- Suelos muy someros, rápidamente drenados, desarrollados sobre materiales detríticos terrígenos.
- Texturas medianas con muchos elementos gruesos.
- Presentan un horizonte cementado con carbonato cálcico (horizonte petrocálcico).

6 Usos del suelo

Estos suelos tienen principalmente un uso agrícola, normalmente se destinan al cultivo de cítricos y olivos.

7 Tipos de suelos similares en la misma área de distribución

Pujols suelos poco profundos.

Solers suelos poco profundos con un contenido de carbonato cálcico
equivalente alto.

8 Pedión representativo XS-MV-022



Secuencia de horizontes: Ap-Bkm
Cartografía de suelos a escala 1:25.000 de la hoja de Amposta (ICGC, 2014).

Información general

Fecha descripción: 13/11/2002
Descriptores: E.Ascaso / J.Gràcia.
Paraje: Barranco Fondo.
Municipio: Masdenverge

Cartografía

Sistema de proyección: UTM 31 / ED50
Coordenada X (m): 293088
Coordenada Y (m): 4512200
Z (m): 74

Usos del suelo

Vegetación: yermo.
Usos del suelo: agrícola.
Tecnología de suelos: secano sin drenaje.

Afloramientos

Abundancia (%): -
Distancia media (m): -
Naturaleza: -

Geomorfología

Escala de observación: hectométrica.
Forma del relieve: plataforma.
Modificación de la forma:
Dinámica de la forma:
Intensidad de los procesos:
Tipo de pendiente: simple.
Morfología local: situado en un área rectilínea.
Situación en el perfil: en el tercio inferior de la forma.
Pendiente general (%): < 2%
Pendiente local (%): < 2%
Orientación: SW
Longitud (m): 200

Descripción perfil

000-011 cm Ap

EST. HUMEDAD: ligeramente húmedo. COLOR DE LA MATRIZ (húmedo): 10YR 4/3. EST. ÓXIDO-REDUCCIÓN: en estado de oxidación. TEXTURA: franca. ELEMENTOS GRUESOS: muchos, grava gruesa, subangular-tabular, calcárea. ESTRUCTURA: fuerte, en bloques subangulares, gruesa. COMPACIDAD: poco compacto. CONSISTENCIA (húmedo): friable. CEMENTACIONES: no cementado. SISTEMA RADICULAR: limitado por un horizonte cementado, cavidades rellenas. PRUEBAS DE CAMPO (reacción al HCl 11%): muy alta. LÍMITE INFERIOR: muy abrupto, plano. **EPIPEDIÓN OCHRIC.**

011-030/999 cm Bkm

CEMENTACIONES: fuertemente cementado, carbonato cálcico, continuo. **PEDIÓN PETROCALCIC.**

Material originario

Detríticos terrígenos.

Material subyacente

Horizonte petrocálcico.

Elementos gruesos

Abundancia (%): 0,1 – 3%
Tamaño modal (cm): 2 - 6
Naturaleza: calcárea.

Costra superficial

Grosor (mm): < 1mm
Consistencia: ligeramente dura.

Grietas superficiales

Ancho (cm): -
Distancia media: -

Salinidad

No salino (<2 dS/m a 25°C)

Profundidad efectiva de enraizamiento

< 20 cm

Agua del suelo

Clase de drenaje: bien drenado.
Estado de humedad: ligeramente húmedo.
Nivel freático (cm): inaccesible.

Clasificación *Soil taxonomy* (SSS, 1999):

Petrocalcic xérico, franca, mezclada, térmica, superficial.

Clasificación WRB (IUSS, 2007):

Epipetric Calcisol.

Resultados analíticos

Horizonte genético	Profundidad (cm)	pH			CE 1:5 (dS/m a 25 °C)	Materia orgánica (%)	Carbonato cálcico eq. (%)	Caliza activa (%)	Yeso (%)
		H ₂ O 1:2,5	KCl 0.1M 1:2,5	Pasta saturada					
Ap	000-011	8,1	-	-	0,12	3,7	9	-	-
Bkm	011-030/999	-	-	-	-	-	-	-	-

Elementos gruesos (%) Ø >2 mm	Granulometría (%)							Arcilla Ø < 0.002 mm	Clase Textural USDA
	Arena (Ø en mm)			Limo (Ø en mm)					
	2.00-0,5	0,5- 0,05	TOTAL	0,05-0,02	0,02-0,002	TOTAL			
15 - 35	-	-	34	23	21	44	22	F	
-	-	-	-	-	-	-	-	-	

CIC cmol(+)/kg	Complejo de cambio				Humedad				Agua disponible (mm)	Densidad aparente (kg/m ³)
	Cationes de cambio cmol(+)/kg				Humedad gravimétrica (%) a					
	Ca ²⁺	Mg ²⁺	Na ⁺	K ⁺	kPa	kPa	-33 kPa	-1500 kPa		
-	-	-	-	-	-	-	-	-	-	-
-	-	-	-	-	-	-	-	-	-	-

(*) El calcio extraíble puede contener calcio de carbonatos y/o yeso

9 Fecha de actualización

29/12/2023