

COB - Corbera

1 Descripció general

Els sòls del tipus Corbera són molt profunds, ben drenats i de textures grosses, amb abundants elements grossos d'esquist i quarsita. S'han desenvolupat sobre dipòsits al·luvials-col·luvials en alguns fons de vall del Pirineu Litoral.

El perfil presenta poc desenvolupament edàfic. La seqüència típica d'horitzons és (Oi)-A(p)-C (graves).

L'horitzó Oi, quan apareix, és format principalment per acícules i fulles, més o menys descompostes, que difícilment supera els 2-3 cm de gruix.

L'horitzó A(p) té un gruix d'uns 30 cm. El seu color (humit) és de castany molt fosc a marró groguenc fosc (de 7,5YR 2,5/3 a 10YR 4/4). La textura és francoarenosa i presenta molts elements grossos de mida còdol. El pH és de fortament àcid a neutre. El contingut de carbonat càlcic és nul o molt baix i el de matèria orgànica, de molt baix a mitjà.

Per sota apareix l'horitzó C. Es tracta d'una seqüència d'horitzons que presenten abundants elements grossos que, en ocasions, arriba a mida de bloc. L'origen dels elements grossos és principalment al·luvial, tot i que, a causa de l'encaixament dels fons de vall en aquesta zona, també s'acostumen a intercalar algunes capes d'origen col·luvial. El pH és de fortament àcid a neutre i el contingut de carbonat càlcic, nul o molt baix.

Aquests sòls es classifiquen com a *Xerofluvent* típic, esquelètica arenosa, mesclada (no àcida), tèrmica (SSS, 1999), i com a *Haplic Fluvisol (Eutric, Skeletic, Arenic)* (IUSS, 2007).

2 Origen/Antecedents

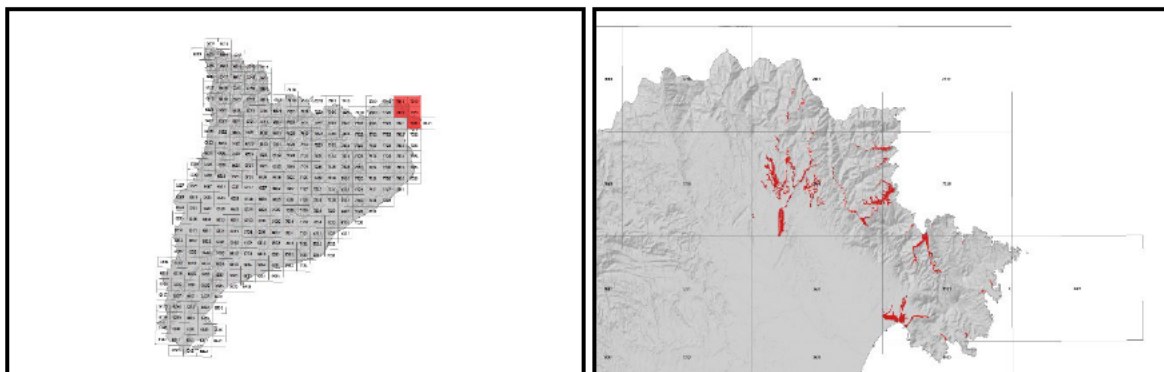
Sèrie **Portbou**, Geotrell IV. Mapa de sòls de Catalunya, Banyuls de la Marenda (78-19/220-2-1) – Portbou (79-19/221-1-1). ICGC¹, 2016.

¹ ICGC: Institut Cartogràfic i Geològic de Catalunya

Sèrie Corbera, Geotrell IV. Mapa de sòls de Catalunya, Banyuls de la Marenda (78-19/220-2-1) – Portbou (79-19/221-1-1). ICGC, 2016.

Sèrie Romanyac. Mapa de sòls a escala 1:25.000 de termes municipals del full de Roses (79-21).

3 Distribució i extensió



Extensió aproximada: 1064 ha cartografiades.

4 Característiques fisicoquímiques

Horitzó genètic	Profunditat (cm)	pH (1:2,5 en H ₂ O)	Matèria orgànica (%)	Salinitat CE 1:5 (dS/m a 25°C)	Sodicitat (SAR)	Carbonat càlcic eq. (%)	Guix
A(p)	000-030	5,3-7,0	0,8-3,0	0,01-0,04	-	0-5	-
C (graves)	030-120/999	5,3-7,0	0,7-1,4	-	-	0-1	-

Horitzó genètic	Argila (%)	Llim (%)	Elements grossos (%)	Densitat aparent (Kg/m ³)	CIC cmol+/kg	Humitat gravimètrica (%)	
						-33 kPa	-1500 kPa
A(p)	5-12	18-43	15-35	1200-1500	4-12	12-23	6-14
C (graves)	3-14	25-40	35-70	-	4-10	11-22	6-9

5 Trets identificatius

- Sòls molt profunds desenvolupats sobre dipòsits al·luvials-col·luvials.
- Textures grosses amb abundants elements grossos d'esquist.
- Presenten poc desenvolupament edàfic.

6 Usos del sòl

Aquests sòls tenen principalment un ús forestal i ramader.

7 Tipus de sòls similars en la mateixa àrea de distribució

Trencada origen exclusivament al·luvial.

Xirau origen exclusivament col·luvial.

8 Pèdon representatiu ISdM-010



Seqüència d'horitzons: Ap-Bw-C1 (graves)-C2 (graves)
Cartografia de sòls a escala 1:25.000 del full de Banyuls de la Marenda-Portbou (ICGC, 2016).

Informació general

Data descripció: 14/07/2016
Descriptors: M.Vicens / E.Ascaso
Paratge: Rec de Malesa d'en Bota.
Municipi: la Selva de Mar.

Cartografia

Sistema de projecció: UTM 31 / ED89
Coordenada X (m): 516853
Coordenada Y (m): 4685472
Z (m): 10

Usos del sòl

Vegetació: Vinya.
Usos del sòl: Agrícola.
Tecnologia de sòls: Secà sense drenatge.

Afloraments

Abundància (%): -
Distància mitja (m): -
Naturalesa: -

Geomorfologia

Escala d'observació: Decamètrica.
Forma del relleu: Fons.
Modificació de la forma: -
Dinàmica de la forma: -
Intensitat dels processos: -
Tipus de pendent: -
Morfologia local: Situat en una àrea rectilínia.
Situació en el perfil: A la vora inferior de la forma.
Pendent general (%): < 2%
Pendent local (%): < 2%
Orientació: N
Longitud (m): 100

Descripció perfil

000-021 cm Ap

EST. HUMITAT: Sec. COLOR DE LA MATRIU (Humit): 10YR 3/4. TAQUES: No n'hi ha. EST. OXIDOREDUCCIÓ: En estat d'oxidació. TEXTURA: Francoarenosa. ELEMENTS GROSSOS: Molts, grava grossa, subangular-tabular, esquist. ESTRUCTURA: Moderada, granular composta, fina. COMPACITAT: Poc compacte. CONSISTÈNCIA: Lleugerament dur. SISTEMA RADICULAR: Normal. ACTIVITAT BIOLÒGICA: No observada. ASSAIGS DE CAMP (Resposta al HCl 11 %): Nul·la. LÍMIT INFERIOR: Net, pla. **EPIPEDIÓ OCHRIC**.

021-052 cm Bw

EST. HUMITAT: Sec. COLOR DE LA MATRIU (Humit): 10YR 4/3. TAQUES: No n'hi ha. EST. OXIDOREDUCCIÓ: En estat d'oxidació. TEXTURA: Francoarenosa. ELEMENTS GROSSOS: Abundants, grava grossa, subangular-tabular, esquist. ESTRUCTURA: Molt dèbil, en blocs subangulars, fina. COMPACITAT: Poc compacte. CONSISTÈNCIA: Dèbil. SISTEMA RADICULAR: Normal. ACTIVITAT BIOLÒGICA: No observada. ASSAIGS DE CAMP (Resposta al HCl 11 %): Nul·la. LÍMIT INFERIOR: Net, pla.

Material originari

Dipòsits al·luvials i col·luvials.

Material subjacent

Dipòsits al·luvials i col·luvials.

Elements grossos

Abundància (%): > 50%
Dimensió mitja (cm): 2 – 6
Naturalesa: Esquist.

Crosta superficial

Gruix (mm): -
Consistència: -

Clivellat superficial

Amplada (cm): -
Distància mitja: -

Salinitat

No salí (<2 dS/m a 25°C)

Profunditat efectiva d'arrelament

> 120 cm

Aigua del sòl

Classe de drenatge: Ben drenat.
Estat d'humitat: Sec.
Nivell freàtic (cm): -

Classificació *Soil taxonomy* (SSS, 1999):

Xerofluvent típic, esquelètica arenosa, mesclada (no àcida), tèrmica.

Classificació WRB (IUSS, 2007):

Haplic Fluvisol (Eutric, Skeletic, Arenic).

052-079 cm C1 (graves)

EST. HUMITAT: Sec. COLOR DE LA MATRIU (Humit) 10YR 4/4. TAQUES: No n'hi ha. EST. OXIDOREDUCCIÓ: En estat d'oxidació. TEXTURA: Arenosa. ELEMENTS GROSSOS: Dominants, de grava grossa a còdols, arrodonit-tabular, esquist. ESTRUCTURA: Sense estructura per elements grossos. SISTEMA RADICULAR: Limitat per materials esquelètics. ASSAIGS DE CAMP (Resposta al HCI 11 %): Nul·la. LÍMIT INFERIOR: Net, pla.

079-135/999 cm C2 (graves)

EST. HUMITAT: Sec. COLOR DE LA MATRIU (Humit) 10YR 4/4. TAQUES: No n'hi ha. EST. OXIDOREDUCCIÓ: En estat d'oxidació. TEXTURA: Francoarenosa. ELEMENTS GROSSOS: Dominants, de grava grossa a còdols, subangular-tabular, esquist. ESTRUCTURA: Sense estructura per elements grossos. SISTEMA RADICULAR: Limitat per materials esquelètics. ASSAIGS DE CAMP (Resposta al HCI 11 %): Nul·la.

Resultats analítics

Horitzó genètic	Profunditat (cm)	pH			CE 1:5 (dS/m a 25 °C)	Matèria orgànica (%)	Carbonat càlcic eq.(%)	Calcària activa (%)	Guix (%)
		H ₂ O 1:2,5	KCl 0.1M 1:2,5	Pasta saturada					
A	000-021	6,9	-	-	0,08	3,0	2	-	-
Bw	021-052	7,1	-	-	0,05	1,2	2	-	-
C1 (graves)	052-079	6,5	-	-	0,18	0,5	1	-	-
C1 (graves)	079-135/999	5,9	-	-	1,64	0,8	1	-	-

Elements grossos (%) Ø >2 mm	Granulometria (%)							Argila Ø < 0.002 mm	Classe Textural USDA
	Arena (Ø en mm)			Llim (Ø en mm)					
	2.00-0,2	0,2- 0,05	TOTAL	0,05-0,02	0,02-0,002	TOTAL			
15-35	21	27	48	22	22	44	7	F	
35-70	35	25	60	17	16	33	7	FAr	
>70	76	11	87	5	5	10	3	Ar	
>70	32	23	55	18	20	38	7	FAr	

CIC cmol(+)/kg	Complex de canvi				Humitat				Aigua disponible (mm)	Densitat aparent (kg/m ³)
	Cations de canvi cmol(+)/kg				Humitat gravimètrica (%) a					
	Ca ²⁺	Mg ²⁺	Na ⁺	K ⁺	kPa	kPa	-33 kPa	-1500 kPa		
8	5,9	2,0	0,3	0,3	-	-	24	9	-	-
6	3,9	1,4	0,2	0,2	-	-	18	6	-	-
3	2,5	1,2	0,5	0,1	-	-	8	4	-	-
6	4,2	3,9	4,0	0,1	-	-	17	5	-	-

9 Data d'actualització

29/12/2023