

## **COP - Copons**

### **1 Descripció general**

Els sòls del tipus Copons són molt profunds, ben drenats i de textures de mitjanes a moderadament grosses, amb pocs o alguns elements grossos. S'han desenvolupat sobre sediments detrítics fins a les planes d'inundació amb pendent suau de la vall de l'Anoia.

El perfil presenta poc desenvolupament edàfic. La seqüència típica d'horitzons és Ap-Bw.

L'horitzó Ap té un gruix de 20 a 30 cm. El seu color (humit) és de marró a marró groguenc fosc (de 7,5YR 4/4 a 10YR 4/4). La textura és franca o francoarenosa i presenta de pocs a alguns elements grossos. El pH és de mitjanament bàsic a lleugerament alcalí. El contingut de carbonat càlcic és alt i el de matèria orgànica, baix.

Fins més enllà dels 120 cm de profunditat, trobem una successió d'horitzons Bw. El seu color (humit) és de marró fort a marró groguenc (de 7,5YR 4-5/6 a 10YR 4-5/6). La textura és franca o francoarenosa, i presenten de pocs a alguns elements grossos. El pH és lleugerament alcalí i el contingut de carbonat càlcic és alt. Algun d'aquests horitzons, degut al seu caràcter fluvèntic, pot presentar un color més fosc i un contingut més elevat de matèria orgànica del que caldria esperar per la seva posició en el perfil. Es correspondria a un horitzó Ab, desenvolupat en superfície i posteriorment enterrat per aportacions fluvials.

Aquests sòls es classifiquen com a *Xerofluvent* típic, franca grossa, mesclada (calcària), mèsica (SSS, 1999), i com a *Haplic Fluvisol (Calcaric)* (IUSS, 2007).

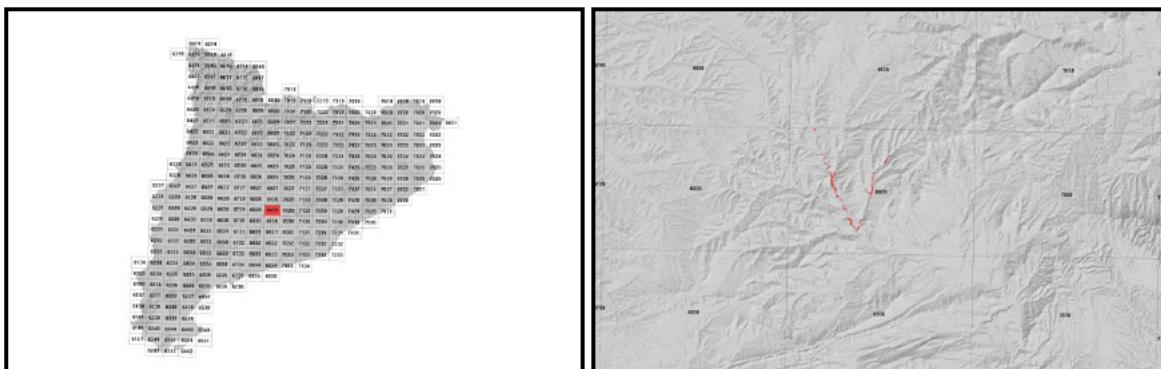
### **2 Origen/Antecedents**

Sèrie **Copons**, Geotrell IV. Mapa de sòls de Catalunya, Òdena (63-29 / 391-1-1). ICGC<sup>1</sup>, 2019.

---

<sup>1</sup> ICGC: Institut Cartogràfic i Geològic de Catalunya.

### 3 Distribució i extensió



Extensió aproximada: 71 ha cartografiades.

### 4 Característiques fisicoquímiques

Horitzó genètic	Profunditat (cm)	pH (1:2,5 en H <sub>2</sub> O)	Matèria orgànica (%)	Salinitat CE 1:5 (dS/m a 25°C)	Sodicitat (SAR)	Carbonat càlcic eq. (%)	Guix (%)
Ap	000-025	8,5-8,7	1,7-2,1	-	-	30-34	-
Bw	025-120/999	8,5-8,7	0,9-1,2	-	-	30-34	-

Horitzó genètic	Argila (%)	Llim (%)	Elements grossos (%)	Densitat aparent (kg/m <sup>3</sup> )	CIC cmol+/kg	Humitat gravimètrica (%) a	
						-33 kPa	-1500 kPa
Ap	18-25	48-55	1-15	1100-1300	6-8	22-26	10-12
Bw	19-27	48-55	1-15	1300-1600	4-9	22-26	10-12

### 5 Trets identificatius

- Sòls molt profunds desenvolupats sobre sediments detrítics fins.
- Textures de mitjanes a moderadament grosses amb pocs o alguns elements grossos.
- Presenten poc desenvolupament edàfic.

### 6 Usos del sòl

Aquests sòls tenen principalment un ús agrícola.

### 7 Tipus de sòls similars en la mateixa àrea de distribució

**Feixet**            sòls de classe textural moderadament fina.

**Tous**            sòls de classe textural moderadament fina i família mineralògica carbonàtica.



**8 Pèdon representatiu JORB-001**



Seqüència d'horitzons: Ap-Bw-2Ab  
Cartografia de sòls a escala 1:25.000 del full d'Òdena (63-29 / 391-1-1) (ICGC, 2019).

### Informació general

Data descripció: 04/10/2018  
Descriptors: C.Rúbies  
Paratge: El Tacó.  
Municipi: Jorba.

### Cartografia

Sistema de projecció: UTM 31 / ETRS89  
Coordenada X (m): 378032  
Coordenada Y (m): 4606711  
Z (m): 364

### Usos del sòl

Vegetació: Llaurat.  
Usos del sòl: Agrícola.  
Tecnologia de sòls: Secà.

### Afloraments

Abundància (%): -  
Distància mitja (m): -  
Naturalesa: -

### Geomorfologia

Escala d'observació: Hectomètrica.  
Forma del relleu: Plana d'inundació.  
Modificació de la forma: -  
Dinàmica de la forma: -  
Intensitat dels processos: -  
Tipus de pendent: Simple.  
Morfologia local: Rectilínia en perfil i planta.  
Situació en el perfil: A la vora inferior de la forma.  
Pendent general (%): 2 - 5  
Pendent local (%): 2 - 5  
Orientació: SW  
Longitud (m): 75

### Descripció perfil

#### 000-025 cm Ap

EST. HUMITAT: Lleugerament humit. COLOR DE LA MATRIU (humit): 7,5YR 4/4. TAQUES: No n'hi ha. EST. OXIDOREDUCCIÓ: Oxidació. TEXTURA: Francollimosa. ELEMENTS GROSSOS: Pocs, grava grossa, subarrodonit-esferoidal, calcària. ESTRUCTURA: Primària; moderada, blocs subangulars, fina, secundària; moderada, formes degudes a l'activitat de la fauna, molt fina. COMPACITAT: Poc compacte. CONSISTÈNCIA (humit): Friable. CIMENTACIONS: No cimentat. CUTANS: No n'hi ha. SISTEMA RADICULAR: Normal. ACTIVITAT BIOLÒGICA: Càmeres, galeries, moderada. ACTIVITAT HUMANA: No observada. ASSAIGS DE CAMP (Resposta al HCl 11%): Alta. LÍMIT INFERIOR: Abrupte, pla. **EPIPEDÍ OCHRIC.**

#### 025-070 cm Bw

EST. HUMITAT: Lleugerament humit. COLOR DE LA MATRIU (humit): 7,5YR 5/6. TAQUES: No n'hi ha. EST. OXIDOREDUCCIÓ: Oxidació. TEXTURA: Francollimosa. ELEMENTS GROSSOS: Pocs, grava grossa, subarrodonit-esferoidal, calcària. ESTRUCTURA: Primària; moderada, blocs subangulars, mitjana, secundària; moderada, formes degudes a l'activitat de la fauna, fina.

### Material originari

Dipòsits al·luvials.

### Material subjacent

Sediments detrítics.

### Elements grossos

Abundància (%): 15 - 35  
Dimensió mitja (cm): 0,6 - 6  
Naturalesa: Arenita, gres, calcària.

### Crosta superficial

Gruix (mm): -  
Consistència: -

### Clivellat superficial

Amplada (cm): -  
Distància mitja: -

### Salinitat

No salí (<2 dS/m a 25°C)

### Profunditat efectiva d'arrelament

> 120 cm

### Aigua del sòl

Classe de drenatge: Ben drenat.  
Estat d'humitat: Lleugerament humit.  
Nivell freàtic (cm): -

### Classificació *Soil taxonomy* (SSS, 1999):

*Xerofluent* típic, franca grossa, mesclada (calcària), mèsica.

### Classificació WRB (IUSS, 2007):

*Haplic Fluvisol.*



COMPACITAT: Compacte. CONSISTÈNCIA (humit): Friable. CIMENTACIONS: No cimentat. CUTANS: No n'hi ha. SISTEMA RADICULAR: Normal. ACTIVITAT BIOLÒGICA: Càmeres, galeries, moderada. ACTIVITAT HUMANA: No observada. ASSAIGS DE CAMP (Resposta al HCl 11%): Alta. LÍMIT INFERIOR: Net, pla.

**070-120/999 cm 2Ab**

EST. HUMITAT: Lleugerament humit. COLOR DE LA MATRIU (humit): 7,5YR 4/4. TAQUES: No n'hi ha. EST. OXIDOREDUCCIÓ: Oxidació. TEXTURA: Francoargil-lollimosa. ELEMENTS GROSSOS: Alguns, grava grossa, subarrodonit-esferoidal, calcària. ESTRUCTURA: Primària; forta, blocs subangulars, mitjana, secundària; moderada, formes degudes a l'activitat de la fauna, fina. COMPACITAT: Compacte. CONSISTÈNCIA (humit): Friable. CIMENTACIONS: No cimentat. CUTANS: No n'hi ha. SISTEMA RADICULAR: Normal. ACTIVITAT BIOLÒGICA: Càmeres, galeries, moderada. ACTIVITAT HUMANA: No observada. ASSAIGS DE CAMP (Resposta al HCl 11%): Alta.

**Resultats analítics**

Horitzó genètic	Profunditat (cm)	pH			CE 1:5 (dS/m a 25 °C)	Matèria orgànica (%)	Carbonat càlcic eq.(%)	Calcària activa (%)	Guix (%)
		H <sub>2</sub> O 1:2,5	KCl 0.1M 1:2,5	Pasta saturada					
Ap	000-025	8,5	-	-	0,18	1,9	32	-	-
Bw	025-070	8,7	-	-	0,15	1,1	33	-	-
2Ab	070-120/999	8,5	-	-	0,27	0,9	31	-	-

Elements grossos (%) Ø >2 mm	Granulometria (%)							
	Arena (Ø en mm)			Llim (Ø en mm)			Argila Ø < 0.002 mm	Classe Textural USDA
	2.00-0,5	0,5- 0,05	TOTAL	0,05-0,02	0,02-0,002	TOTAL		
1 - 5	11	18	29	23	29	52	18	FL
1 - 5	9	16	25	23	33	56	20	FL
5 - 15	11	15	26	34	14	48	27	F

CIC cmol(+)/kg	Complex de canvi				Humitat				Aigua disponible (mm)	Densitat aparent (kg/m <sup>3</sup> )
	Cations de canvi cmol(+)/kg				Humitat gravimètrica (%) a					
	Ca <sup>2+</sup> (*)	Mg <sup>2+</sup>	Na <sup>+</sup>	K <sup>+</sup>	kPa	kPa	-33 kPa	-1500 kPa		
6,7	35,6	1,5	0,1	0,6	-	-	25	11	-	1240
3,6	36,7	1,6	0,1	0,3	-	-	24	11	-	1442
8,2	38,6	2,5	0,2	0,2	-	-	25	12	-	1516

(\*) El calci extraïble pot contenir calci de carbonats i/o guix

**9 Data d'actualització**

29/12/2023