

## **CPX - Caputxins**

### **1 Descripció general**

Els sòls del tipus Caputxins són soms, ben drenats i de textures moderadament grosses, amb molts o abundants elements grossos. S'han desenvolupat sobre materials detrítics terrígens amb abundants graves de litologia variada, d'origen al·luvial, a les terrasses més antigues de l'Ebre.

El perfil presenta, abans dels 40 cm, un horitzó cimentat amb carbonat càlcic (horitzó petrocàlcic). La seqüència típica d'horitzons és A(p)-Bkm.

L'horitzó A(p) té un gruix de 20 a 40 cm. El seu color (humit) és marró groguenc fosc (10YR 3/4). La textura és franca o francoarenosa i presenta de molts a abundants elements grossos. El pH és de lleugerament bàsic a mitjanament alcalí. El contingut de carbonat càlcic és de mitjà a moderadament alt i el de matèria orgànica, de mitjà a abundant.

Per sota apareix l'horitzó Bkm; es tracta d'un horitzó, de matriu arenosa i abundants graves de litologia variada, fortament cimentat amb carbonat càlcic. Constitueix un horitzó petrocàlcic.

Aquests sòls es classifiquen com a *Calcixerept* petrocàlcic, franca, mesclada, tèrmica, superficial (SSS, 1999), i com a *Petric Calcisol* (IUSS, 2007).

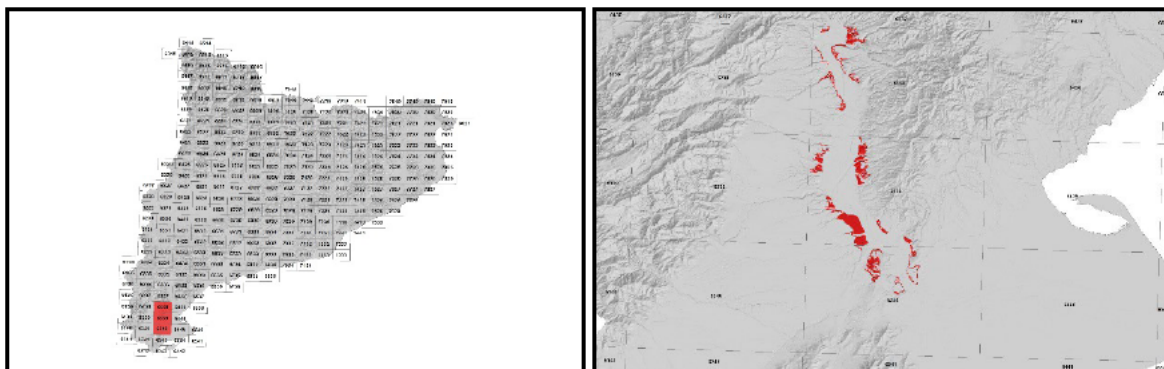
### **2 Origen/Antecedents**

Sèrie **Caputxins**, Geotrebball IV. Mapa de sòls de Catalunya, Tortosa (63-39 / 522-1-1). ICGC<sup>1</sup>, 2019.

---

<sup>1</sup> ICGC: Institut Cartogràfic i Geològic de Catalunya.

### 3 Distribució i extensió



Extensió aproximada: 636 ha cartografiades.

### 4 Característiques fisicoquímiques

Horitzó genètic	Profunditat (cm)	pH (1:2,5 en H <sub>2</sub> O)	Màteria orgànica (%)	Salinitat CE 1:5 (dS/m a 25°C)	Sodicitat (SAR)	Carbonat càlcic eq. (%)	Guix (%)
A(p)	0-30	8,1-8,5	1,8-4,7	-	-	23-46	-
Bkm	>30	-	-	-	-	-	-

Horitzó genètic	Argila (%)	Llim (%)	Elements grossos (%)	Densitat aparent (kg/m <sup>3</sup> )	CIC cmol+/kg	Humitat gravimètrica (%) a	
						-33 kPa	-1500 kPa
A(p)	12-17	26-35	15-35	900-1200	9-16	16-22	8-11
Bkm	-	-	-	-	-	-	-

### 5 Trets identificatius

- Sòls soms, ben drenats, desenvolupats sobre materials detrítics terrígens amb abundants grava de litologia variada d'origen al·luvial.
- Textures moderadament grosses amb molts o abundants elements grossos.
- Presenten un horitzó cimentat amb carbonat càlcic (horitzó petrocàlcic).

### 6 Usos del sòl

Aquests sòls no tenen una gestió específica, es troben en àrees forestals.

### 7 Tipus de sòls similars en la mateixa àrea de distribució

<b>Ramo</b>	sòls moderadament profunds i ben drenats.
<b>Vedat</b>	sòls ràpidament drenats en règim d'humitat arídic de la Conca de l'Ebre.
<b>Pujols</b>	sòls amb alguns elements grossos d'origen calcari i classe textural mitjana.



8 Pèdon representatiu TORT-038



Seqüència d'horitzons: A-Bkm

Cartografia de sòls a escala 1:25.000 del full de Tortosa (63-39 / 522-1-1) (ICGC, 2019).

### Informació general

Data descripció: 21/02/2018  
Descriptors: A.Armengol / J.Gràcia  
Paratge: Pla d'Albària.  
Municipi: -

### Cartografia

Sistema de projecció: UTM 31 / ETRS89  
Coordenada X (m): 291507  
Coordenada Y (m): 4519915  
Z (m): 36

### Usos del sòl

Vegetació: Bosc aciculifoli.  
Usos del sòl: Forestal.  
Tecnologia de sòls: Secà sense drenatge.

### Afloraments

Abundància (%): -  
Distància mitja (m): -  
Naturalesa: -

### Geomorfologia

Escala d'observació: Hectomètrica.  
Forma del relleu: Terrassa.  
Modificació de la forma: -  
Dinàmica de la forma: -  
Intensitat dels processos: -  
Tipus de pendent: -  
Morfologia local: Rectilínia en perfil i planta.  
Situació en el perfil: A la meitat de la forma.  
Pendent general (%): 2 - 5 %  
Pendent local (%): 2 - 5 %  
Orientació: N  
Longitud (m): 250

### Descripció perfil

#### 000-030 cm A

EST. HUMITAT: Lleugerament humit. COLOR DE LA MATRIU (humit): 10YR 3/4. TAQUES: Sense. EST. OXIDOREDUCCIÓ: Oxidació. TEXTURA: Franca. ELEMENTS GROSSOS: Abundants, grava mitja. ESTRUCTURA: Moderada, arrodonit-tabular, mitjana. COMPACITAT: Poc compacte. CONSISTÈNCIA (humit): Ferm. CIMENTACIONS: No cimentat. CUTANS: Sense. SISTEMA RADICULAR: Limitat per un horitzó cimentat. ACTIVITAT BIOLÒGICA: Turrícules, dejeccions de larves d'insectes. ACTIVITAT HUMANA: No observada. ASSAIGS DE CAMP (Resposta al HCl 11%): Molt alta. LÍMIT INFERIOR: Contacte paralític, pla. **EPIPEDIÓ OCHRIC.**

#### 030-032/999 cm Bkm

EST. OXIDOREDUCCIÓ: Oxidació. CIMENTACIONS: Moderadament cimentat, carbonat càlcic, continua. ASSAIGS DE CAMP (Resposta al HCl 11%): Molt alta.

### Material originari

Sediments detrítics.

### Material subjacent

Horitzó petrocàlcic.

### Elements grossos

Abundància (%): 15 - 35 %  
Dimensió mitja (cm): 0,6 - 2  
Naturalesa: -

### Crosta superficial

Gruix (mm): -  
Consistència: -

### Clivellat superficial

Amplada (cm): -  
Distància mitja: -

### Salinitat

No salí (<2 dS/m a 25°C)

### Profunditat efectiva d'arrelament

20 - 40 cm

### Aigua del sòl

Classe de drenatge: Ben drenat.  
Estat d'humitat: Sec.  
Nivell freàtic (cm): -

### Classificació *Soil taxonomy* (SSS, 1999):

*Calcixerept* petrocàlcic, franca grossa, mesclada, tèrmica, superficial.

### Classificació WRB (IUSS, 2007):

*Petric Calcisol.*

**Resultats analítics**

Horitzó genètic	Profunditat (cm)	pH			CE 1:5 (dS/m a 25 °C)	Matèria orgànica (%)	Carbonat càlcic eq.(%)	Calcària activa (%)	Guix (%)
		H <sub>2</sub> O 1:2,5	KCl 0.1M 1:2,5	Pasta saturada					
A	000-030	8,0	-	-	0,18	5,0	41	-	-
Bkm	030-032/999	-	-	-	-	-	-	-	-

Elements grossos (%) Ø >2 mm	Granulometria (%)							
	Arena (Ø en mm)			Llim (Ø en mm)			Argila Ø < 0.002 mm	Classe Textural USDA
	2.00-0,5	0,5- 0,05	TOTAL	0,05-0,02	0,02-0,002	TOTAL		
35 - 70	17	28	45	23	18	41	14	F
-	-	-	-	-	-	-	-	-

CIC cmol(+)/kg	Complex de canvi				Humitat				Aigua disponible (mm)	Densitat aparent (kg/m <sup>3</sup> )
	Cations de canvi cmol(+)/kg				Humitat gravimètrica (%) a					
	Ca <sup>2+</sup> (*)	Mg <sup>2+</sup>	Na <sup>+</sup>	K <sup>+</sup>	kPa	kPa	-33 kPa	-1500 kPa		
12,6	39,1	1,3	0,1	0,3	25	12	-	-	-	-
-	-	-	-	-	-	-	-	-	-	-

(\*) El calci extraïble pot contenir calci de carbonats i/o guix

**9 Data d'actualització**

29/12/2023