

CRV - Cérvoles

1 Descripció general

Els sòls del tipus Cérvoles són sòms, ben drenats i de textures de mitjanes a grosses, amb pocs o molts elements grossos de naturalesa poligènica. S'han desenvolupat, sobre conglomerats, microconglomerats o gresos molt compactes, a les plataformes i grades dels costers de la Segarra i les Garrigues.

El perfil presenta poc desenvolupament edàfic. La seqüència típica dels horitzons és (Oe)-Ap-(Bw)-R (conglomerats o gresos).

L'horitzó orgànic (Oe) apareix exclusivament en àrees amb vegetació natural. És format principalment fulles moderadament descompostes, tot i que encara identificables, que difícilment superen un centímetre de gruix.

L'horitzó A(p) té un gruix de 20 a 30 cm. El seu color (humit) és marró (7,5YR 4/3-4/4). La textura és franca o franco-arenosa i presenta alguns o molts elements grossos de naturalesa principalment calcària. El pH és de mitjanament bàsic a lleugerament alcalí. El contingut de carbonat càlcic és d'alt a molt alt i el de matèria orgànica, de baix a abundant.

L'horitzó Bw, quan apareix, arriba a uns 40 cm de profunditat. El seu color és de marró clar a fort (7,5YR 4/4-4/6). La textura és franca o francoarenosa i pot presentar pocs o molts elements grossos en funció de la naturalesa del material subjacent. El pH és de mitjanament bàsic a lleugerament alcalí, el contingut de carbonat càlcic és molt alt i el de matèria orgànica, de baix a mitjà.

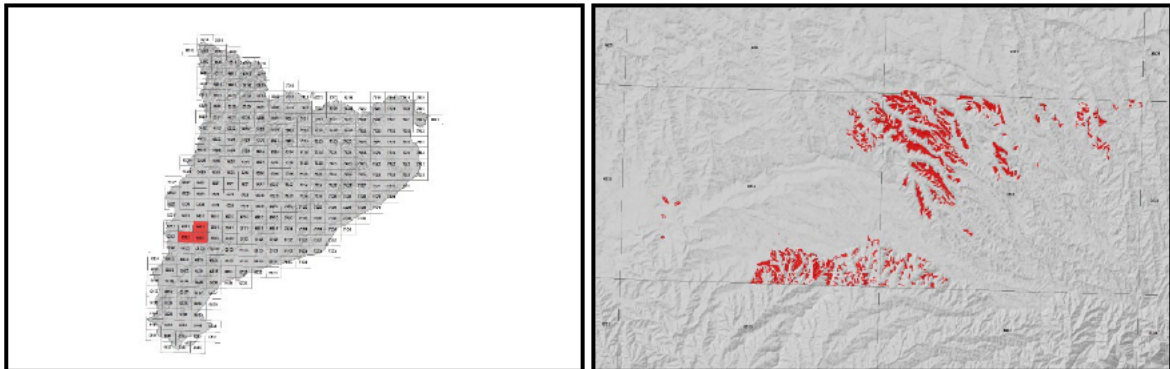
Per sota apareix un R, que pot ser un conglomerat o microconglomerat de naturalesa poligènica, amb un clar domini de graves de naturalesa principalment calcària o també pot ser un gres molt compacte que s'intercala entre els conglomerats. Sobre els conglomerats s'hi poden trobar cimentacions dèbils de carbonat càlcic provinent de processos de dissolució i precipitació de carbonat càlcic.

Aquests sòls es classifiquen com a *Torriorthent* xèric-lític, franca, carbonàtica, tèrmica (SSS, 1999), i com a *Leptic Regosol (Calcaric)* (IUSS, 2007).

2 Origen/Antecedents

Sèrie Cérvoles, Geotrell IV. Mapa de sòls de Catalunya, la Granadella (64-32 / 416-2-2). ICGC¹, 2022.

3 Distribució i extensió



Extensió aproximada: 737 ha cartografiades.

4 Característiques fisicoquímiques

Horitzó genètic	Profunditat (cm)	pH (1:2,5 en H ₂ O)	Matèria orgànica (%)	Salinitat CE 1:5 (dS/m a 25°C)	Sodicitat (SAR)	Carbonat càlcic eq. (%)	Guix (%)
A(p)	0 - 25	8,1-8,5	1,9-6,7	-	-	35-65	-
(Bw)	25 - 40	8,2-8,6	1,8-4,0	-	-	43-70	-
2R(k) (conglomerats)	-	-	-	-	-	-	-

Horitzó genètic	Argila (%)	Llim (%)	Elements grossos (%)	Densitat aparent (kg/m ³)	CIC cmol+/kg	Humitat gravimètrica (%) a	
						-33 kPa	-1500 kPa
A(p)	9-22	28-46	5-35	1050-1350	6-21	13-29	7-17
(Bw)	6-14	21-35	15-35	1200	6-11	18-22	8-22
2R(k) (conglomerats)	-	-	-	-	-	-	-

¹ ICGC: Institut Cartogràfic i Geològic de Catalunya

5 Trets identificatius

- Sòls soms desenvolupats sobre conglomerats, microconglomerats o gresos molt compactes.
- Ben drenats i de textures de mitjanes a grosses amb pocs o molts elements grossos de naturalesa poligènica.

6 Usos del sòl

Aquests sòls tenen un ús molt variat.

7 Tipus de sòls similars en la mateixa àrea de distribució

Albi règim de temperatura tèrmic.

Aubagues moderadament profunds i amb règim de temperatura tèrmic.

8 Pèdon representatiu IGDL-039



Seqüència d'horitzons: A-Bw-R(k) (arenita / gres)
Cartografia de sòls a escala 1:25.000 del full de la Granadella (ICGC, 2022)

Informació general

Data descripció: 8/11/2021
Descriptors: N.Mateo / F.Fonseca
Paratge: Vall d'Auliver
Municipi: la Granadella

Cartografia

Sistema de projecció: UTM 31 / ETRS89
Coordenada X (m): 303449
Coordenada Y (m): 4587500
Z (m): 382

Usos del sòl

Vegetació: Matoll
Usos del sòl: Matoll baix
Tecnologia de sòls: -

Afloraments

Abundància (%): < 2
Distància mitja (m): > 50
Naturalesa: Arenita / Gres

Geomorfologia

Escala d'observació: Quilomètrica.
Forma del relleu: Plataforma estructural.
Modificació de la forma: Abancalaments.
Dinàmica de la forma: Simple.
Intensitat dels processos: -
Tipus de pendent: -
Morfologia local: Rectilínia en perfil i planta.
Situació en el perfil: A la meitat de la forma.
Pendent general (%): 5 - 10
Pendent local (%): < 2
Orientació: SW
Longitud (m): -

Descripció perfil

000-021 cm A

EST. HUMITAT: Lleugerament humit. COLOR DE LA MATRIU (humit): 10YR 4/4. TAQUES: No n'hi ha. EST. OXIDOREDUCCIÓ: Oxidació. TEXTURA: Francoarenosa. ELEMENTS GROSSOS: Molt pocs, grava fina, subangular-tabular, arenita/gres. ESTRUCTURA: Primària; molt dèbil, blocs subangulars, mitjana, secundària; dèbil, granular simple, fina. COMPACITAT: Compacte. CONSISTÈNCIA (humit): Solt. CIMENTACIONS: No cimentat. CUTANS: No n'hi ha. SISTEMA RADICULAR: Normal. ACTIVITAT BIOLÒGICA: Turrícules, dejeccions de larves d'insectes, alta. ACTIVITAT HUMANA: No observada. ASSAIGS DE CAMP (Resposta al HCI 11%): Molt alta. LÍMIT INFERIOR: Gradual, ondulat. **EPIPEDÍ OCHRIC.**

021-032 cm Bw

EST. HUMITAT: Lleugerament humit. COLOR DE LA MATRIU (humit): 7,5YR 6/6. TAQUES: No n'hi ha. EST. OXIDOREDUCCIÓ: Oxidació. TEXTURA: Arenofranca. ELEMENTS GROSSOS: Molt pocs, grava fina, subangular-tabular, arenita/gres. ESTRUCTURA: Primària; dèbil, blocs

Material originari

Meteoritzat "in situ": Arenita / Gres.

Material subjacent

Arenita / Gres.

Elements grossos

Abundància (%): 35 - 70
Dimensió mitja (cm): 0,2 - 15
Naturalesa: Arenita / Gres.

Crosta superficial

Gruix (mm): < 1
Consistència: Lleugerament dura.

Clivellat superficial

Amplada (cm):
Distància mitja:

Salinitat

No salí (<2 dS/m a 25°C)

Profunditat efectiva d'arrelament

20 - 40 cm

Aigua del sòl

Classe de drenatge: Ben drenat.
Estat d'humitat: Lleugerament humit.
Nivell freàtic (cm): -

Classificació *Soil taxonomy* (SSS, 1999):

Torriorthent xèric-lític, arenosa, carbonàtica, tèrmica.

Classificació WRB (IUSS, 2007):

Leptic Regosol.

subangulars, fina, secundària; dèbil, granular simple, fina. COMPACITAT: Compacte. CONSISTÈNCIA (humit): Friable. CIMENTACIONS: No cimentat. CUTANS: No n'hi ha. SISTEMA RADICULAR: Normal. ACTIVITAT BIOLÒGICA: Turrícules, dejeccions de larves d'insectes, moderada. ACTIVITAT HUMANA: No observada. ASSAIGS DE CAMP (Resposta al HCl 11%): Molt alta. LÍMIT INFERIOR: Contacte lític, pla. **PEDIÓ CAMBIC**.

032-050/999 cm R(k)

CIMENTACIONS: Molt dèbilment cimentat, carbonat càlcic, continua. SISTEMA RADICULAR: Limitat per contacte lític.

Resultats analítics

Horitzó genètic	Profunditat (cm)	pH			CE 1:5 (dS/m a 25 °C)	Matèria orgànica (%)	Carbonat càlcic eq.(%)	Calcària activa (%)	Guix (%)
		H ₂ O 1:2,5	KCl 0.1M 1:2,5	Pasta saturada					
A	000-021	8,7	-	-	0,17	2,42	37	-	-
Bw	021-032	8,6	-	-	0,15	1,97	48	-	-
R(k)	032-050/999	-	-	-	-	-	-	-	-

Elements grossos (%) Ø >2 mm	Granulometria (%)						Argila Ø < 0.002 mm	Classe Textural USDA
	Arena (Ø en mm)			Llim (Ø en mm)				
	2.00-0,5	0,5- 0,05	TOTAL	0,05-0,02	0,02-0,002	TOTAL		
< 1	25	44	69	11	12	23	8	FAr
< 1	47	29	76	11	8	19	6	ArF
-	-	-	-	-	-	-	-	-

CIC cmol(+)/kg	Complex de canvi				Humitat				Aigua disponible (mm)	Densitat aparent (kg/m ³)
	Cations de canvi cmol(+)/kg				Humitat gravimètrica (%) a					
	Ca ²⁺ (*)	Mg ²⁺	Na ⁺	K ⁺	kPa	kPa	-33 kPa	-1500 kPa		
7,3	33,3	5,9	0,1	0,3	-	-	19	11	-	1047
6	35,3	4,1	0,1	0,1	-	-	21	10	-	1204
-	-	-	-	-	-	-	-	-	-	-

(*) El calci extraïble pot contenir calci de carbonats i/o guix

9 Data d'actualització

29/12/2023