

CTG - Cantagalls

1 Descripción general

Los suelos del tipo Cantagalls son someros, rápidamente drenados y de texturas de medianas a moderadamente finas, con pocos o algunos elementos gruesos. Se han desarrollado a partir de margas grises en plataformas, divisorias y laderas de l'Alta Segarra, localmente, en laderas con pendientes de moderada a abruptas de la Conca d'Òdena y de Costers del Bages.

El perfil presenta poco desarrollo edáfico. La secuencia típica de horizontes es (Oe)-A(p)-C (marga gris).

El horizonte orgánico (Oe) aparece exclusivamente en áreas forestales. Está formado principalmente por acículas y hojas, moderadamente descompuestas, aunque todavía identificables, que difícilmente superan los dos centímetros de grosor.

El horizonte A(p) tiene un grosor de 20 a 40 cm. Su color (húmedo) es de marrón amarillento oscuro a marrón oliva claro (de 10YR 3-5/4-6 a 2,5Y 3-5/4-6). La textura es franco-limosa o franco-arcillosa y presenta de pocos a algunos elementos gruesos. El pH es medianamente básico. El contenido de carbonato cálcico es muy alto y el de materia orgánica, de bajo a medio.

Por debajo se encuentra el horizonte C constituido por una marga gris, a menudo con unos primeros centímetros más meteorizada.

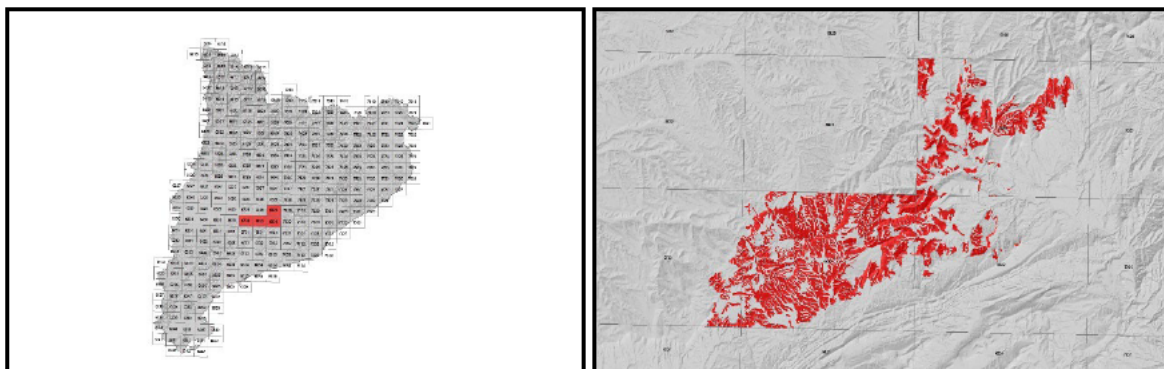
Estos suelos se clasifican como *Xerorthent* típico, franca, carbonática, mélica, superficial (SSS, 1999), y como *Haplic Regosol (Calcaric)* (IUSS, 2007).

2 Origen/Antecedentes

Serie **Cantagalls**, Geotrell IV. Mapa de suelos de Catalunya, Igualada 391-1-2 (69-30). ICGC¹, 2018.

¹ ICGC: Institut Cartogràfic i Geològic de Catalunya

3 Distribución y extensión



Extensión aproximada: 6098 ha cartografiadas.

4 Características fisicoquímicas

Horizonte genético	Profundidad (cm)	pH (1:2,5 en H ₂ O)	Materia orgánica (%)	Salinidad CE 1:5 (dS/m a 25°C)	Sodicidad (SAR)	Carbonato cálcico eq. (%)	Yeso (%)
A(p)	000-030	8,2-8,4	2,7-4,8	-	-	42-57	-
C (marga gris)	>030	-	-	-	-	-	-

Horizonte genético	Arcilla (%)	Limo (%)	Elementos gruesos (%)	Densidad aparente (kg/m ³)	CIC cmol+/kg	Humedad gravimétrica (%) a	
						-33 kPa	-1500 kPa
A(p)	19-33	45-61	1-15	1000-1200	13-20	27-33	11-20
C (marga gris)	-	-	-	-	-	-	-

5 Rasgos identificativos

- Suelos someros desarrollados a partir de margas grises.
- Texturas de medianas a moderadamente finas con pocos o algunos elementos gruesos.

6 Usos del suelo

Estos suelos no tienen una gestión específica, es encuentran en áreas forestales.

7 Tipo de suelos similares en la misma área de distribución

Mallola suelos desarrollados a partir de margas azules.

8 Pedión representativo ARGÇ-001



Secuencia de horizontes: Oe-A-C1 (calclutita alterada)-C2 (calclutita consolidada).
Cartografía de suelos a escala 1:25.000 de la hoja de Igualada (ICGC, 2018).

Información general

Fecha descripción: 22/01/2018
Descriptores: C.Rúbies.
Paraje: Obaga fosca.
Municipio: Argençola.

Cartografía

Sistema de proyección: UTM 31 / ETRS89
Coordenada X (m): 373474
Coordenada Y (m): 4603529
Z (m): 685

Usos del suelo

Vegetación: bosque caducifolio
Usos del suelo: forestal
Tecnología de suelos: -

Afloramientos

Abundancia (%): < 2 %
Distancia media (m): > 50
Naturaleza: arenita, gres.

Geomorfología

Escala de observación: hectométrica.
Forma del relieve: ladera.
Modificación de la forma: -
Dinámica de la forma: -
Intensidad de los procesos: -
Tipo de pendiente: simple.
Morfología local: situado en un área cóncava.
Situación en el perfil: en la mitad de la forma.
Pendiente general (%): 20 - 35
Pendiente local (%): 20 - 35
Orientación: NE
Longitud (m): 400

Descripción perfil

-001-000 cm Oe

LÍMITE INFERIOR: Neto, plano.

000-025 cm A

EST. HUMEDAD: ligeramente húmedo. COLOR DE LA MATRIZ (húmedo): 10YR 4/4. EST. ÓXIDO-REDUCCIÓN: oxidación. TEXTURA: franca. ELEMENTOS GRUESOS: algunos, grava media, subredondeado-esferoidal, arenita, gres. ESTRUCTURA: fuerte, granular composta, fina. COMPACIDAD: poco compacto. CONSISTENCIA (húmedo): friable. SISTEMA RADICULAR: limitado por contacto paralítico. ACTIVIDAD BIOLÓGICA: cámaras y cavidades reviertas, moderada. PRUEBAS DE CAMPO (reacción al HCl 11%): alta. LÍMITE INFERIOR: neto, plano.
EPIPEDIÓN OCHRIC.

025-045 cm C1 (calclutita alterada)

EST. HUMEDAD: ligeramente húmedo. COLOR DE LA MATRIZ (húmedo): 10YR 6/3. ESTRUCTURA: del material originario. LÍMITE INFERIOR: neto, plano.

Material originario

Meteorizado "in situ": Lutita.

Material subyacente

Lutita.

Elementos gruesos

Abundancia (%): 15 - 35
Tamaño modal (cm): 2 - 6
Naturaleza: arenita, gres.

Costra superficial

Espesor (mm): -
Consistencia: -

Grietas superficiales

Ancho (cm): -
Distancia media: -

Salinidad

No salino (<2 dS/m a 25°C)

Profundidad efectiva de enraizamiento

20 - 40 cm

Agua del suelo

Clase de drenaje: rápidamente drenado.
Estado de humedad: ligeramente húmedo.
Nivel freático (cm): inaccesible.

Clasificación *Soil taxonomy* (SSS, 1999):

Xerorthent típico, franca, carbonática, méstica, superficial.

Clasificación WRB (IUSS, 2007):

Haplic Regosol (Calcaric).

055-070/999 cm C2 (calclutita consolidada)

EST. HUMEDAD: sec. COLOR DE LA MATRIZ (húmedo): 5Y 8/1. ESTRUCTURA: del material originario.

Resultados analíticos

Horizonte genético	Profundidad (cm)	pH			CE 1:5 (dS/m a 25 °C)	Materia orgánica (%)	Carbonato cálcico eq. (%)	Caliza activa (%)	Yeso (%)
		H ₂ O 1:2,5	KCl 0.1M 1:2,5	Pasta saturada					
A	000-025	8,4	-	-	0,41	5,3	64	-	-
C1 (calclutita alterada)	025-045	-	-	-	-	-	-	-	-
C1 (calclutita consolidada)	045-070/999	-	-	-	-	-	-	-	-

Elementos gruesos (%) Ø >2 mm	Granulometría (%)							Arcilla Ø < 0.002 mm	Clase Textural USDA
	Arena (Ø en mm)			Limo (Ø en mm)					
	2.00-0,5	0,5- 0,05	TOTAL	0,05-0,02	0,02-0,002	TOTAL			
5 - 15	16	13	29	12	31	43	28	FAc	
-	-	-	-	-	-	-	-	-	
-	-	-	-	-	-	-	-	-	

CIC cmol(+)/kg	Complejo de cambio				Humedad				Agua disponible (mm)	Densidad aparente (kg/m ³)
	Cationes de cambio cmol(+)/kg				Humedad gravimétrica (%) a					
	Ca ²⁺ (*)	Mg ²⁺	Na ⁺	K ⁺	kPa	kPa	-33 kPa	-1500 kPa		
19,8	48,5	11,2	0,1	0,4	-	-	35	21	-	882
-	-	-	-	-	-	-	-	-	-	-
-	-	-	-	-	-	-	-	-	-	-

(*) El calcio extraíble puede contener calcio de carbonatos y/o yeso

9 Fecha de actualización

29/12/2023