

CTI - Catí

1 Descripció general

Els sòls del tipus Catí són soms, ben drenats i de textures de mitjanes a moderadament grosses, amb abundants elements grossos. S'han desenvolupat sobre una roca calcària o una dolomia en els vessants de pendent moderat a fort a les cotes més elevades del Massís dels Ports.

El perfil presenta un horitzó superficial enfosquit, amb una bona estructura edàfica i un elevat contingut de matèria orgànica que dona lloc a un horitzó mòl·lic. La seqüència típica d'horitzons és O-A-R (calcària).

L'horitzó orgànic O apareix exclusivament en àrees forestals. Té un gruix de 3 a 6 cm i és format principalment per acícules de pi i restes vegetals més o menys descompostes.

L'horitzó A té un gruix de 20 a 40 cm. El seu color (humit) és de castany fosc a marró fosc (7,5YR 3/3-2). La textura és francollimosa i presenta abundants elements grossos. El pH és de lleugerament a mitjanament bàsic. El contingut de carbonat càlcic és de moderadament alt a alt i el de matèria orgànica, molt abundant. L'horitzó presenta un color fosc, amb una bona estructura edàfica, un elevat contingut de matèria orgànica i un complex de canvi saturat amb bases, el que dona lloc a un horitzó mòl·lic.

Per sota apareix l'horitzó R; consisteix en una roca calcària o una dolomia.

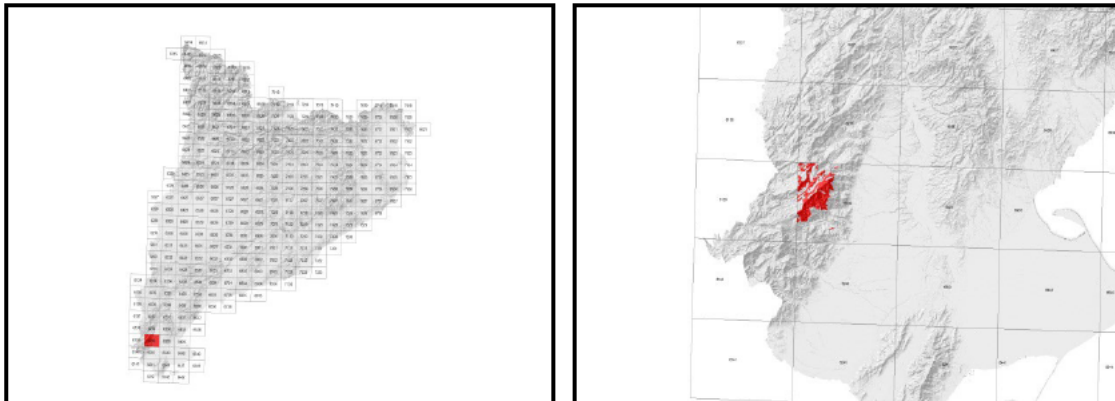
Aquests sòls es classifiquen com a *Hapludoll* lític, esquelètica franca, mesclada, mèstica (SSS, 1999), i com a *Leptic Rendzic Phaeozem (Calcaric, Skeletic)* (IUSS, 2007).

2 Origen/Antecedents

Sèrie **Catí**, Geotrebball IV. Mapa de sòls de Catalunya, Caro 521-2-1 (62-39). ICGC¹, 2014.

¹ ICGC: Institut Cartogràfic i Geològic de Catalunya.

3 Distribució i extensió



Extensió aproximada: 1012 ha cartografiades.

4 Característiques fisicoquímiques

Horitzó genètic	Profunditat (cm)	pH (1:2,5 en H ₂ O)	Matèria orgànica (%)	Salinitat CE 1:5 (dS/m a 25°C)	Sodicitat (SAR)	Carbonat càlcic eq. (%)	Guix (%)
A	000-030	7,7-8,2	6,1-20,2	-	-	14-37	-
R (calcària)	>030	-	-	-	-	-	-

Horitzó genètic	Argila (%)	Llim (%)	Elements grossos (%)	Densitat aparent (kg/m ³)	CIC cmol+/kg	Humitat gravimètrica (%) a	
						-33 kPa	-1500 kPa
A	7-19	42-67	>35	1100-1400	20-42	24-46	16-36
R (calcària)	-	-	-	-	-	-	-

5 Trets identificatius

- Sòls sòms i ben drenats, desenvolupats sobre una roca calcària o una dolomia.
- Textures de mitjanes a moderadament grosses amb abundants elements grossos.
- Presenten un horitzó superficial enfosquit, amb bona estructura edàfica i un elevat contingut de matèria orgànica que dóna lloc a un horitzó mòl·lic.

6 Usos del sòl

Aquests sòls no tenen una gestió específica, es troben en àrees forestals de pinedes de pi roig (*Pinus sylvestris*), pinassa (*Pinus nigra*) i matoll.

7 Tipus de sòls similars en la mateixa àrea de distribució

Campanari	sòls en règim d'humitat ústic.
Cargol	sòls en règim d'humitat xèric i de temperatura tèrmic.
Boix	sòls moderadament profunds amb molts elements grossos.
Assuca	sòls moderadament profunds.

8 Pèdon representatiu ROQT-064



Seqüència d'horitzons: O-A-R (calcària).
Cartografia de sòls a escala 1:25.000 del full de Caro (ICGC, 2014).

Informació general

Data descripció: 05/09/2014
Descriptors: JMa.Raluy
Paratge: Caro
Municipi: Roquetes

Cartografia

Sistema de projecció: UTM 31 / ED89
Coordenada X (m): 276307
Coordenada Y (m): 4520783
Z (m): 1292

Usos del sòl

Vegetació: Matoll baix.
Usos del sòl: Forestal.
Tecnologia de sòls: -

Afloraments

Abundància (%): 10 - 25
Distància mitja (m): 5 - 20
Naturalesa: Calcària.

Geomorfologia

Escala d'observació: Hectomètrica.
Forma del relleu: Vessant.
Modificació de la forma: -
Dinàmica de la forma: -
Intensitat dels processos: -
Tipus de pendent: Simple.
Morfologia local: Situat en una àrea rectilínia.
Situació en el perfil: Terç superior de la forma.
Pendent general (%): > 50
Pendent local (%): > 50
Orientació: SE
Longitud (m): 150

Descripció perfil

-003-000 cm Oe

000-024 cm A

EST. HUMITAT: Lleugerament humit. COLOR DE LA MATRIU (humit): 10YR 3/2. TAQUES: No hi ha. EST. OXIDOREDUCCIÓ: Oxidació. TEXTURA: Franca. ELEMENTS GROSSOS: Abundants, grava grossa, subangular-tabular, calcària. ESTRUCTURA: Molt forta, granular composta, molt fina. COMPACITAT: Poc compacte. CONSISTÈNCIA (humit): Friable. SISTEMA RADICULAR: Limitat per contacte lític. ACTIVITAT BIOLÒGICA: No observada. ASSAIGS DE CAMP (Resposta al HCl 11%): Baixa. LÍMIT INFERIOR: Contacte lític, pla. **EPIPEDIÓ MOLLIC.**

024-026/999 cm R (calcària)

Material originari

Calcària.

Material subjacent

Calcària.

Elements grossos

Abundància (%): > 50
Dimensió mitja (cm): 2 - 6
Naturalesa: Calcària.

Crosta superficial

Gruix (mm): -
Consistència: -

Clivellat superficial

Amplada (cm): -
Distància mitja: -

Salinitat

No salí (<2 dS/m a 25°C)

Profunditat efectiva d'arrelament

20 - 40 cm.

Aigua del sòl

Classe de drenatge: Ben drenat.
Estat d'humitat: Lleugerament humit.
Nivell freàtic (cm): -

Classificació Soil taxonomy (SSS, 1999):

Hapludoll lític, esquelètica franca, mesclada, mèsica.

Classificació WRB (IUSS, 2007):

Leptic Chernozem (Skeletal).

Resultats analítics

Horitzó genètic	Profunditat (cm)	pH			CE 1:5 (dS/m a 25 °C)	Matèria orgànica (%)	Carbonat càlcic eq.(%)	Calcària activa (%)	Guix (%)
		H ₂ O 1:2,5	KCl 0.1M 1:2,5	Pasta saturada					
A	000-024	8,1	-	-	0,21	12,8	38	-	-
R (calcària)	024-026/999	-	-	-	-	-	-	-	-

Elements grossos (%) Ø >2 mm	Granulometria (%)							Argila Ø < 0.002 mm	Classe Textural USDA
	Arena (Ø en mm)			Llim (Ø en mm)					
	2.00-0,5	0,5- 0,05	TOTAL	0,05-0,02	0,02-0,002	TOTAL			
35 – 70	6	36	42	21	16	37	21	F	
-	-	-	-	-	-	-	-	-	

CIC cmol(+)/kg	Complex de canvi				Humitat				Aigua disponible (mm)	Densitat aparent (kg/m ³)
	Cations de canvi cmol(+)/kg				Humitat gravimètrica (%) a					
	Ca ²⁺	Mg ²⁺	Na ⁺	K ⁺	kPa	kPa	-33 kPa	-1500 kPa		
22	26,6	8,5	0,1	0,4	-	-	30	24	-	-
-	-	-	-	-	-	-	-	-	-	-

(*) El calci extraïble pot contenir calci de carbonats i/o guix

9 Data d'actualització

29/12/2023