

CTX - Cantamixó

1 Descripció general

Els sòls del tipus Cantamixó són molt soms, ben drenats i de textures mitjanes, amb molts elements grossos de naturalesa calcària. S'han desenvolupat sobre roques de calcàries als vessants de pendent fort en els *flatirons* de l'anticlinal Barbastre-Balaguer.

El perfil presenta poc desenvolupament. La seqüència típica d'horitzons és: (Oa)-A(p)-2R (calcària).

L'horitzó Oa apareix exclusivament en zones forestals. Està constituït per acícules i fulles poc descompostes i que difícilment superen els dos centímetres de gruix.

L'horitzó A(p) té un gruix d'uns 20 cm. El seu color (humit) és de marró groguenc fosc (10YR 4-5/3-4). La textura és franca i presenta una quantitat variable d'elements grossos. El pH és de mitjanament bàsic a lleugerament alcalí. El contingut de carbonat càlcic és d'alt a molt alt i el de matèria orgànica, mitjà.

Per sota apareix una roca calcària (horitzó 2R).

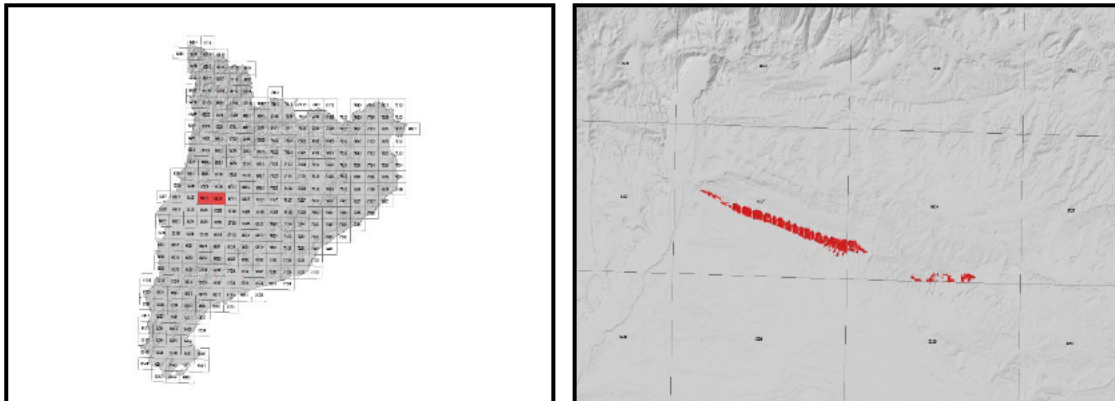
Aquests sòls es classifiquen com a *Torriorthent* xèric-lític, franca, carbonàtica, tèrmica (SSS, 1999), i com a *Leptic Leptosol (Calcaric)* (IUSS, 2007).

2 Origen/Antecedents

Sèrie **Cantamixó**, Geotrebball IV. Mapa de sòls de Catalunya, Belcaire d'Urgell 360-1-1 (65-27). ICGC¹, 2020.

¹ ICGC: Institut Cartogràfic i Geològic de Catalunya

3 Distribució i extensió



Extensió aproximada: 370 ha cartografiades.

4 Característiques fisicoquímiques

Horitzó genètic	Profunditat (cm)	pH (1:2,5 en H ₂ O)	Matèria orgànica (%)	Salinitat CE 1:5 (dS/m a 25°C)	Sodicitat (SAR)	Carbonat càlcic eq. (%)	Guix (%)
A(p)	000-020	8,2-8,5	2,0-2,4	-	-	30-51	-
2R (calcària)	>020	-	-	-	-	-	-

Horitzó genètic	Argila (%)	Llim (%)	Elements grossos (%)	Densitat aparent (kg/m ³)	CIC cmol+/kg	Humitat gravimètrica (%) a	
						-33 kPa	-1500 kPa
A(p)	15-21	34-44	1-35	-	7	21-22	8-13
2R (calcària)	-	-	-	-	-	-	-

5 Trets identificatius

- Sòls molt sòms desenvolupats sobre roques de calcàries.
- Textures mitjanes amb molts elements grossos de naturalesa calcària.
- Presenten poc desenvolupament.

6 Usos del sòl

Aquests sòls no tenen una gestió específica.

7 Tipus de sòls similars en la mateixa àrea de distribució

Almenara sòls soms.

8 Pèdon representatiu BCdU-003



Seqüència d'horitzons: Ap-R (calcària)
Cartografia de sòls a escala 1:25.000 del full de Bellcaire d'Urgell (ICGC, 2020)

Informació general

Data descripció: 27/08/2018
Descriptors: A.Baltiérrez / F.Fonseca
Paratge: Serra de les Quadres
Municipi: Bellcaire d'Urgell

Cartografia

Sistema de projecció: UTM 31 / ETRS89
Coordenada X (m): 325293
Coordenada Y (m): 4627839
Z (m): 320

Usos del sòl

Vegetació: Matoll baix
Usos del sòl: Espai natural
Tecnologia de sòls: -

Afloraments

Abundància (%): -
Distància mitja (m): -
Naturalesa: -

Geomorfologia

Escala d'observació: Hectomètrica.
Forma del relleu: Vessant.
Modificació de la forma: -
Dinàmica de la forma: -
Intensitat dels processos: -
Tipus de pendent: Simple.
Morfologia local: Rectilínia en perfil i planta.
Situació en el perfil: Al terç inferior de la forma.
Pendent general (%): 20 - 35
Pendent local (%): 20 - 35
Orientació: S
Longitud (m): -

Descripció perfil

000-030 cm A

EST. HUMITAT: Lleugerament humit. COLOR DE LA MATRIU (humit): 10YR 4/3. EST. OXIDOREDUCCIÓ: Oxidació. TEXTURA: Francollimosa. ELEMENTS GROSSOS: Alguns, de grava fina a grossa, angular-tabular, calcària. ESTRUCTURA: Dèbil, blocs subangulars, fina. COMPACITAT: Poc compacte. CONSISTÈNCIA (humit): Lleugerament dur. SISTEMA RADICULAR: Normal. ACTIVITAT BIOLÒGICA: Càmeres i/o galeries, moderada. ACTIVITAT HUMANA: No observada. ASSAIGS DE CAMP (Resposta al HCI 11%): Molt alta. LÍMIT INFERIOR: Contacte lític, pla. **EPIPEDIÓ OCHRIC.**

030-050/999 cm R (calcària)

EST. HUMITAT: Sec. EST. OXIDOREDUCCIÓ: Oxidació. ASSAIGS DE CAMP (Resposta al HCI 11%): Molt alta.

Material originari

Meteoritzat "in situ": Calcària

Material subjacent

Calcària

Elements grossos

Abundància (%): -
Dimensió mitja (cm): -
Naturalesa: -

Crosta superficial

Gruix (mm): -
Consistència: -

Clivellat superficial

Amplada (cm): -
Distància mitja: -

Salinitat

No salí (<2 dS/m a 25°C)

Profunditat efectiva d'arrelament

20 - 40 cm

Aigua del sòl

Classe de drenatge: Ben drenat.
Estat d'humitat: Sec
Nivell freàtic (cm): -

Classificació *Soil taxonomy* (SSS, 1999):

Torrorthent xèric-lític, franca, carbonàtica, tèrmica.

Classificació WRB (IUSS, 2007):

Leptic Regosol (Calcaric).

Resultats analítics

Horitzó genètic	Profunditat (cm)	pH			CE 1:5 (dS/m a 25 °C)	Matèria orgànica (%)	Carbonat càlcic eq.(%)	Calcària activa (%)	Guix (%)
		H ₂ O 1:2,5	KCl 0.1M 1:2,5	Pasta saturada					
A	000-030	8,5	-	-	0,20	3,0	57	-	-
R (calcària)	030-050/999	-	-	-	-	-	-	-	-

Elements grossos (%) Ø >2 mm	Granulometria (%)							
	Arena (Ø en mm)			Llim (Ø en mm)			Argila Ø < 0.002 mm	Classe Textural USDA
	2.00-0,5	0,5- 0,05	TOTAL	0,05-0,02	0,02-0,002	TOTAL		
5 -15	18	21	39	20	19	39	22	F
-	-	-	-	-	-	-	-	-

CIC cmol(+)/kg	Complex de canvi				Humitat				Aigua disponible (mm)	Densitat aparent (kg/m ³)
	Cations de canvi cmol(+)/kg				Humitat gravimètrica (%) a					
	Ca ²⁺ (*)	Mg ²⁺	Na ⁺	K ⁺	kPa	kPa	-33 kPa	-1500 kPa		
10.1	40.4	1.5	0,1	0,2	-	-	22	13	-	-
-	-	-	-	-	-	-	-	-	-	-

(*) El calci extraïble pot contenir calci de carbonats i/o guix

9 Data d'actualització

29/12/2023