

CVL - Canvalls

1 Descripció general

Els sòls del tipus Canvalls són sòms, ben drenats i de textures mitjanes, amb pocs elements grossos. S'han desenvolupat sobre lutites als turons, promontoris i vessants de la Depressió del Penedès.

El perfil presenta poc desenvolupament edàfic. La seqüència típica d'horitzons és A(p)-C (lutita/gres).

L'horitzó A té un gruix de 20 a 30 cm. El seu color (humit) és de marró vermellós a marró groguenc clar (de 5YR 4-5/4-6 a 10YR 4-5/4-6). La textura és franca, francollimosa o francoargilosa i presenta pocs elements grossos. El pH és de mitjanament bàsic a lleugerament alcalí. El contingut de carbonat càlcic és de moderadament alt a alt i el de matèria orgànica, de molt baix a baix.

Per sota, apareix l'horitzó C. Es tracta d'una lutita, normalment, poc consolidada.

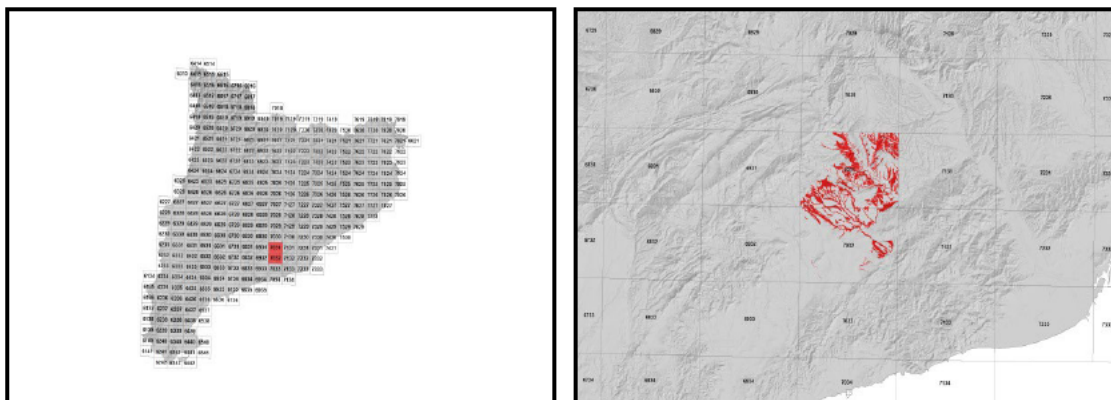
Aquests sòls es classifiquen com a *Xerorthent* típic, franca, mesclada (calcària), tèrmica, superficial (SSS, 1999), i com a *Haplic Regosol (Calcaric)* (IUSS, 2007).

2 Origen/Antecedents

Sèrie **Canvalls**, Mapa de sòls (1:25.000) de l'àmbit geogràfic de la DO Penedès (DAAM¹, 2008).

¹ DAAM: Departament d'Agricultura, Ramaderia, Pesca, Alimentació i Medi Natural

3 Distribució i extensió



Extensió aproximada: 2515 ha cartografiades.

4 Característiques fisicoquímiques

Horitzó genètic	Profunditat (cm)	pH (1:2,5 en H ₂ O)	Màteria orgànica (%)	Salinitat CE 1:5 (dS/m a 25°C)	Sodicitat (SAR)	Carbonat càlcic eq. (%)	Guix (%)
A(p)	000-030	8,3-8,8	0,4-1,3	0,14-0,27	<2	21-37	-
C (lutita/gres)	>030	-	-	-	-	-	-

Horitzó genètic	Argila (%)	Llim (%)	Elements grossos (%)	Densitat aparent (kg/m ³)	CIC cmol+/kg	Humitat gravimètrica (%) a	
						-33 kPa	-1500 kPa
A(p)	18-35	35-60	1-5	1100-1400	9-15	20-29	6-13
C (lutita/gres)	-	-	-	-	-	-	-

5 Trets identificatius

- Sòls soms desenvolupats sobre lutites o gresos.
- Textures mitjanes amb pocs elements grossos.
- Presenta molt poc desenvolupament edàfic.

6 Usos del sòl

Aquests sòls no acostumen a tenir una gestió específica, tot i que quan es cultiven es freqüent associar-los al cultiu de cereals.

7 Tipus de sòls similars en la mateixa àrea de distribució

Marrugat sòls de textura grossa.

Banyeres sòls de textura grossa sobre calcarenites poc consolidades que sovint presenten restes de fòssils marins (contacte paralític).

Arbocet sòls desenvolupats sobre margues.

8 Pèdon representatiu SUBI-005



Seqüència d'horitzons: A-C (lutita)
Cartografia de sòls a escala 1:25.000 del full de Vilafranca del Penedès (IGC, 2013)

Informació general

Data descripció: 25/09/2012
Descriptors: MÀ.Arrufat
Paratge: Turó de Pujol
Municipi: Subirats

Cartografia

Full 1:25.000: 70-32
Sistema de projecció: UTM
Fus: 31
Coordenada X (m): 398050
Coordenada Y (m): 4583980
Z (m): 184

Usos del sòl

Vegetació: Matoll baix
Usos del sòl: Forestal
Tecnologia de sòls: -

Afloraments

Abundància (%): Sense
Distància mitja (m): -
Naturalesa: -

Geomorfologia

Escala d'observació: Hectomètrica
Forma del relleu: Vessant rectilini
Modificació de la forma: No descrita
Dinàmica de la forma: No descrita
Intensitat dels processos: No descrit
Tipus de pendent: Simple
Morfologia local: Situat en una àrea rectilínia
Situació en el perfil: Terç inferior de la forma
Pendent general (%): 5-10
Pendent local (%): 10
Orientació: NS
Longitud (m): 400

Descripció perfil

000-033 cm A

EST. HUMITAT: Sec. COLOR DE LA MATRIU (Humit): 2,5YR 5/3. EST. OXIDOREDUCCIÓ: En estat d'oxidació. TEXTURA: Franca. ELEMENTS GROSSOS: Alguns (1-5 %), de còdols a pedres, subangular-tabular, calcària miocè. ESTRUCTURA: Dèbil, en blocs subangulars, mitjana. COMPACITAT: Compacte. CONSISTÈNCIA (sec): Ferm. SISTEMA RADICULAR: Limitat per contacte paralític. ACTIVITAT BIOLÒGICA: Baixa. ASSAIGS DE CAMP (Resposta al HCl 11 %): Molt alta. LIMIT INFERIOR: Contacte paralític, discontinu. **EPIPEDIÓ OCHRIC.**

>033 cm C (lutita)

EST. HUMITAT: Sec. EST. OXIDOREDUCCIÓ: En estat d'oxidació. ASSAIGS DE CAMP (Resposta al HCl 11 %): Molt alta.

Material originari

Lutita.

Material subjacent

Lutita.

Elements grossos

Abundància (%): Sense
Dimensió mitja (cm): -
Naturalesa: -

Crosta superficial

Gruix (mm): 2-5
Consistència: Lleugerament dura

Clivellat superficial

Amplada (cm): <1
Distància mitja (m): <0,2

Salinitat

No salí (<2 dS/m a 25°C)

Profunditat efectiva d'arrelament

30 cm

Aigua del sòl

Classe de drenatge: Ben drenat
Estat d'humitat: Sec
Nivell freàtic (cm): Inaccessible

Classificació Soil taxonomy (SSS, 1999):

Xerorthent típic, franca, mesclada, tèrmica, superficial.

Classificació WRB (IUSS, 2007):

Haplic Regosol (Eutric, Calcaric)

Resultats analítics

Horitzó genètic	Profunditat (cm)	pH			CE 1:5 (dS/m a 25 °C)	Matèria orgànica (%)	Carbonat càlcic eq.(%)	Calcària activa (%)	Guix (%)
		H ₂ O 1:2,5	KCl 0.1M 1:2,5	Pasta saturada					
A	000-033	8,4	-	-	0,16	1,4	48	-	-
C (lutita)	>033	-	-	-	-	-	-	-	-

Elements grossos (%) Ø >2 mm	Granulometria (%)							
	Arena (Ø en mm)			Llim (Ø en mm)			Argila Ø < 0.002 mm	Classe Textural USDA
	2.00-0,2	0,2- 0,05	TOTAL	0,05-0,02	0,02-0,002	TOTAL		
0-5	24,6	10,8	35,4	11,3	30,1	41,4	23,2	F
-	-	-	-	-	-	-	-	-

CIC cmol(+)/kg	Complex de canvi				Humitat				Aigua disponible (mm)	Densitat aparent (kg/m ³)
	Cations de canvi cmol(+)/kg				Humitat gravimètrica (%) a					
	(*)Ca ²⁺	Mg ²⁺	Na ⁺	K ⁺	kPa	kPa	-33 kPa	-1500 kPa		
10,2	34,7	2,2	0,2	0,3	-	-	25	12	-	1380
-	-	-	-	-	-	-	-	-	-	-

(*) El calci extraïble pot contenir calci de carbonats i/o guix

9 Data d'actualització

29/12/2023