

## DEU - Deus

### 1 Descripció general

Els sòls del tipus Deus són soms, ben drenats i de textures mitjanes, amb alguns elements grossos. S'han desenvolupat sobre travertins a les valls pròximes al peudemont de la Serralada Prelitoral.

El perfil presenta poques acumulacions secundàries de carbonat càlcic en forma de pseudomicelis, que donen lloc a un horitzó càmbic. La seqüència típica d'horitzons és A(p)-Bwk-R (travertí).

L'horitzó A(p) té un gruix d'uns 20 cm. El seu color (humit) és de castany groguenc fosc a marró (10YR 5-4/4). La textura és franca i presenta alguns elements grossos. El pH és de mitjanament bàsic a lleugerament alcalí i el contingut de carbonat càlcic, molt alt. El contingut de matèria orgànica és de baix a mitjà.

L'horitzó Bwk té un gruix de 10 a 15 cm. El seu color (humit) és de marró a castany groguenc fosc (de 10YR 5-4/4). La textura és franca i presenta alguns elements grossos. El pH és de mitjanament bàsic a lleugerament alcalí i el contingut de carbonat càlcic equivalent, molt alt. Presenta algunes acumulacions de carbonat càlcic en forma de pseudomicelis que donen lloc a un horitzó càmbic.

Per sota, abans dels 40 cm, apareix l'horitzó R, un travertí.

Aquests sòls es classifiquen com a *Haploxerept* lític, franca, carbonàtica, tèrmica (SSS, 1999), i com a *Leptic Cambisol (Calcaric)* (IUSS, 2007).

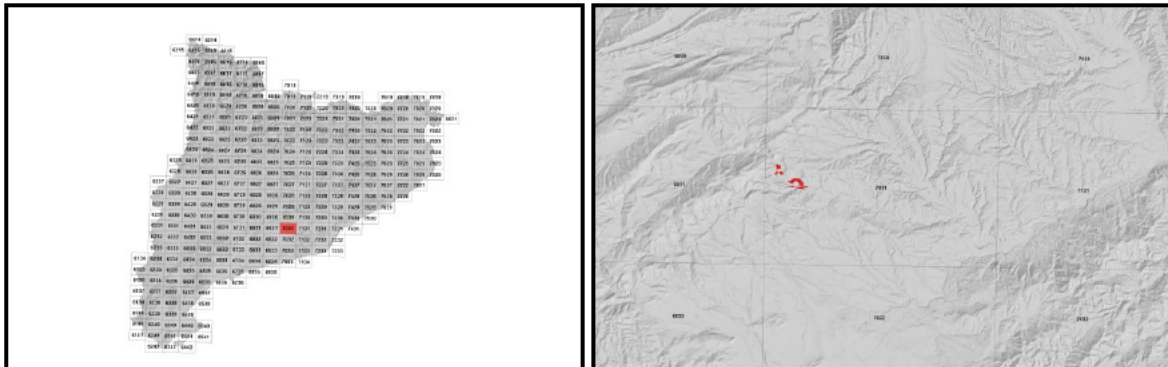
### 2 Origen/Antecedents

Sèrie **Deus**, Geotrebball IV. Mapa de sòls de Catalunya, Sant Sadurní d'Anoia 419-2-1 (70-31). ICGC<sup>1</sup>, 2018.

---

<sup>1</sup> ICGC: Institut Cartogràfic i Geològic de Catalunya

### 3 Distribució i extensió



Extensió aproximada: 40 ha cartografiades.

### 4 Característiques fisicoquímiques

Horitzó genètic	Profunditat (cm)	pH (1:2,5 en H <sub>2</sub> O)	Màteria orgànica (%)	Salinitat CE 1:5 (dS/m a 25°C)	Sodicitat (SAR)	Carbonat càlcic eq. (%)	Guix (%)
A(p)	000-020	7,9-8,5	1,6-3,2	-	-	43-62	-
Bwk	020-040	8,1-8,6	0,9-1,7	-	-	48-76	-
R (travertins)	>040	-	-	-	-	-	-

Horitzó genètic	Argila (%)	Llim (%)	Elements grossos (%)	Densitat aparent (kg/m <sup>3</sup> )	CIC cmol+/kg	Humitat gravimètrica (%) a	
						-33 kPa	-1500 kPa
A(p)	15-21	28-38	5-15	1100-1500	8-15	19-24	8-15
Bwk	10-14	24-34	5-15	1200-1500	5-7	19-24	7-12
R (travertins)	-	-	-	-	-	-	-

### 5 Trets identificatius

- Sòls sòms desenvolupats sobre travertins.
- Textures mitjanes amb alguns elements grossos.
- Presenten poques acumulacions secundàries de carbonat càlcic en forma de pseudomicelis, que donen lloc a un horitzó càmbic.

### 6 Usos del sòl

Aquests sòls presenten principalment un ús agrícola, normalment es destinen al cultiu de vinya.

### 7 Tipus de sòls similars en la mateixa àrea de distribució

**Bonastre** sòls sense acumulacions i sobre calcàries, família textural mitjana i de règim de temperatura tèrmic.

8 Pèdon representatiu SQdM-001



Seqüència d'horitzons: Oi-Ap-Bwk-R (travertins)  
Cartografia de sòls a escala 1:25.000 del full de Sant Sadurní d'Anoia (ICGC, 2018)

### Informació general

Data descripció: 03/05/2017  
Descriptors: J.Vallverdú / M.Gómez  
Paratge: Molí del Mig  
Municipi: Sant Quintí de Mediona

### Cartografia

Sistema de projecció: UTM 31 / ETRS89  
Coordenada X (m): 388477  
Coordenada Y (m): 4590492  
Z (m): 310

### Usos del sòl

Vegetació: Vinya.  
Usos del sòl: Agrícola.  
Tecnologia de sòls: Secà sense drenatge.

### Afloraments

Abundància (%): 10 - 25  
Distància mitja (m): 2 - 5  
Naturalesa: Travertins.

### Geomorfologia

Escala d'observació: Hectomètrica.  
Forma del relleu: Vessant.  
Modificació de la forma: Abancalaments.  
Dinàmica de la forma: -  
Intensitat dels processos: -  
Tipus de pendent: Simple.  
Morfologia local: Situat en una àrea rectilínia.  
Situació en el perfil: Terç superior de la forma.  
Pendent general (%): 2 - 5  
Pendent local (%): 10 - 20  
Orientació: N  
Longitud (m): 300

### Descripció perfil

#### -002-000 cm Oi

#### 000-023 cm Ap

EST. HUMITAT: Lleugerament humit. COLOR DE LA MATRIU (humit): 10YR 4/4. TAQUES: No n'hi ha. EST. OXIDOREDUCCIÓ: Oxidació. TEXTURA: Franca. ELEMENTS GROSSOS: Alguns, grava mitja, subangular-esferoidal, travertins. ESTRUCTURA: Primària; Moderada, blocs subangulats, fina, Secundària; Moderada, granular simple. COMPACITAT: Poc compacte. CONSISTÈNCIA (humit): Friable. SISTEMA RADICULAR: Normal. ASSAIGS DE CAMP (Resposta al HCl 11%): Molt alta. LÍMIT INFERIOR: Net, pla. **EPIPEDIÓ OCHRIC.**

#### 023-035/038 cm Bwk

EST. HUMITAT: Lleugerament humit. COLOR DE LA MATRIU (humit): 10YR 5/4. TAQUES: No n'hi ha. EST. OXIDOREDUCCIÓ: Oxidació. TEXTURA: Francoarenosa. ELEMENTS GROSSOS: Alguns, grava grossa, arrodonit-tabular, calcària. ESTRUCTURA: Moderada, blocs subangulats,

### Material originari

Detrítics terrígens.

### Material subjacent

Travertins.

### Elements grossos

Abundància (%): 5 - 15  
Dimensió mitja (cm): 0,6 - 2  
Naturalesa: Calcària, travertins.

### Crosta superficial

Gruix (mm): 1 - 2  
Consistència: Lleugerament dura.

### Clivellat superficial

Amplada (cm): -  
Distància mitja: -

### Salinitat

No salí (<2 dS/m a 25°C)

### Profunditat efectiva d'arrelament

20 - 40 cm

### Aigua del sòl

Classe de drenatge: Ben drenat.  
Estat d'humitat: Lleugerament humit.  
Nivell freàtic (cm): -

### Classificació *Soil taxonomy* (SSS, 1999):

*Xerorthent* lític, franca, mesclada (calcària), mèsica.

### Classificació WRB (IUSS, 2007):

*Leptic Regosol.*

mitja. COMPACITAT: Poc compacte. CONSISTÈNCIA (humit): Friable. ACUMULACIONS: Poques, pseudomicelis. SISTEMA RADICULAR: Limitat per contacte lític. ACTIVITAT BIOLÒGICA: Copròlits, formiguers, baixa. ASSAIGS DE CAMP (Resposta al HCl 11%): Molt alta. LÍMIT INFERIOR: Molt abrupte, inclinat. **PEDIÓ CAMBIC.**

035/038-040/999 cm R (travertins)

### Resultats analítics

Horitzó genètic	Profunditat (cm)	pH			CE 1:5 (dS/m a 25 °C)	Matèria orgànica (%)	Carbonat càlcic eq.(%)	Calcària activa (%)	Guix (%)
		H <sub>2</sub> O 1:2,5	KCl 0.1M 1:2,5	Pasta saturada					
Ap	000-023	8,2	-	-	0,48	2,2	54	-	-
Bwk	023-035/038	8,6	-	-	0,21	1,5	82	-	-
R (travertins)	035/038-040/999	-	-	-	-	-	-	-	-

Elements grossos (%) Ø >2 mm	Granulometria (%)							Argila Ø < 0.002 mm	Classe Textural USDA
	Arena (Ø en mm)			Llim (Ø en mm)					
	2.00-0,5	0,5- 0,05	TOTAL	0,05-0,02	0,02-0,002	TOTAL			
5 - 15	33	15	48	9	24	33	20	F	
5 - 15	40	19	59	9	20	29	12	FAR	
-	-	-	-	-	-	-	-	-	

CIC cmol(+)/kg	Complex de canvi				Humitat				Aigua disponible (mm)	Densitat aparent (kg/m <sup>3</sup> )
	Cations de canvi cmol(+)/kg				Humitat gravimètrica (%) a					
	Ca <sup>2+</sup> (*)	Mg <sup>2+</sup>	Na <sup>+</sup>	K <sup>+</sup>	kPa	kPa	-33 kPa	-1500 kPa		
12,1	36,7	3,5	0,1	1,4	21	12	-	-	-	1154
5,6	38,0	1,4	0,1	0,2	22	9	-	-	-	1262
-	-	-	-	-	-	-	-	-	-	-

(\*) El calci extraïble pot contenir calci de carbonats i/o guix

## 9 Data d'actualització

29/12/2023