

EMP - Emprius

1 Descripció general

Els sòls del tipus Emprius són moderadament profunds, ben drenats i de textures mitjanes, amb pocs o alguns elements grossos. S'han desenvolupat sobre lutites i gresos i els seus dipòsits de meteorització en vessants de pendent suau i moderat dels costers de la Segarra i les Garrigues.

El perfil presenta poc desenvolupament edàfic. La seqüència típica d'horitzons és Ap-Bw-2C (lutita).

L'horitzó Ap té un gruix d'uns 30 cm. El seu color (humit) és de marró a marró groguenc fosc (de 7,5YR 4/4-5 a 10YR 3-4/4-5). La textura és franca o francoargilosa i presenta pocs o alguns elements grossos. El pH és de mitjanament bàsic a lleugerament alcalí. El contingut de carbonat càlcic és d'alt a molt alt i el de matèria orgànica, de baix a mitjà.

L'horitzó Bw arriba a uns 60 - 80 cm de profunditat. El seu color (humit) és de marró fort a marró groguenc (de 7,5YR 5/4-6 a 10YR 4-5/4-6). La textura és francollimosa o francoargilosa i presenta pocs o alguns elements grossos. El pH és de mitjanament bàsic a lleugerament alcalí i el contingut de carbonat càlcic, de moderadament alt a molt alt.

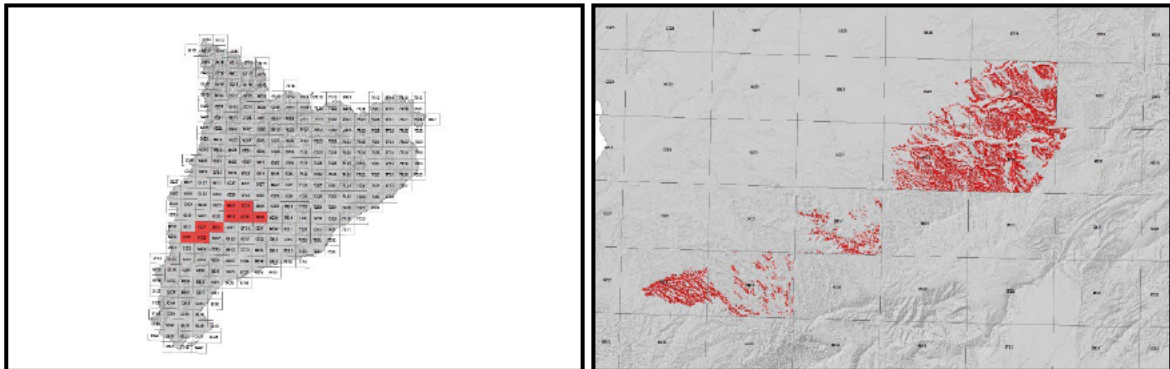
Per sota hi ha una lutita, una limolita o, excepcionalment, un gres (horitzó 2C) que poden incloure sals en la seva composició i, ocasionalment, donar lloc a uns pH alcalins.

Aquests sòls es classifiquen com a *Xerorthent* típic, llimosa grossa, carbonàtica, mèsica (SSS, 1999), i com a *Haplic Regosol (Calcaric)* (IUSS, 2007).

2 Origen/Antecedents

Sèrie Emprius, Geotrell IV. Mapa de sòls de Catalunya, Tàrrrega (66-29 / 389-2-1).
ICGC¹, 2017.

3 Distribució i extensió



Extensió aproximada: 9524 ha cartografiades.

4 Característiques fisicoquímiques

Horitzó genètic	Profunditat (cm)	pH (1:2,5 en H ₂ O)	Matèria orgànica (%)	Salinitat CE 1:5 (dS/m a 25°C)	Sodicitat (SAR)	Carbonat càlcic eq. (%)	Guix (%)
Ap	000-030	8,3-8,6	1,2-4,3	-	-	25-50	-
Bw	030-070	8,2-8,8	0,5-1,6	-	-	28-64	-
2C (gres o lutita)	>070	-	-	-	-	-	-

Horitzó genètic	Argila (%)	Llim (%)	Elements grossos (%)	Densitat aparent (kg/m ³)	CIC cmol+/kg	Humitat gravimètrica (%) a	
						-33 kPa	-1500 kPa
Ap	15-31	32-53	< 5	1200-1400	7-16	20-26	10-17
Bw	13-39	39-66	< 5	1100-1500	6-12	16-28	8-21
2C (gres o lutita)	-	-	-	-	-	-	-

¹ ICGC: Institut Cartogràfic i Geològic de Catalunya

5 Trets identificatius

- Sòls moderadament profunds desenvolupats sobre materials detrítics fins.
- Textures mitjanes amb pocs o alguns elements grossos.

6 Usos del sòl

Aquests sòls tenen principalment un ús agrícola.

7 Tipus de sòls similars en la mateixa àrea de distribució

Comes règim de temperatura tèrmica.

8 Pèdon representatiu IBBL-053



Seqüència d'horitzons: Ap-Bw-C (lutita)

Cartografia de sòls a escala 1:25.000 del full de Cervià de les Garrigues (65-31 / 417-1-1) (ICGC, 2021)

Informació general

Data descripció: 27/09/2018
Descriptors: G. López
Paratge: -
Municipi: les Borges Blanques

Cartografia

Sistema de projecció: UTM 31 / ETRS89
Coordenada X (m): 327894
Coordenada Y (m): 4592338
Z (m): -

Usos del sòl

Vegetació: Oliveres, garrofers.
Usos del sòl: Agrícola.
Tecnologia de sòls: Secà sense drenatge.

Afloraments

Abundància (%): -
Distància mitja (m): -
Naturalesa: -

Geomorfologia

Escala d'observació: Decamètrica.
Forma del relleu: Vessant.
Modificació de la forma: Abancalaments.
Dinàmica de la forma: -
Intensitat dels processos: -
Tipus de pendent: Simple.
Morfologia local: Rectilínia en perfil i planta.
Situació en el perfil: A la meitat de la forma.
Pendent general (%): 5 - 10
Pendent local (%): 5 - 10
Orientació: NE
Longitud (m): -

Descripció perfil

000-025 cm Ap

EST. HUMITAT: Lleugerament humit. COLOR DE LA MATRIU (humit): 7,5YR 4/4. TAQUES: No n'hi ha. EST. OXIDOREDUCCIÓ: Oxidació. TEXTURA: Francoargilosa. ELEMENTS GROSSOS: Pocs, grava mitja, subangular-tabular, arenita, gres. ESTRUCTURA: Dèbil, blocs subangulars, grossa. COMPACITAT: Poc compacte. CONSISTÈNCIA (humit): Friable. SISTEMA RADICULAR: Normal. ACTIVITAT BIOLÒGICA: Càmeres i/o galeries, poca. ASSAIGS DE CAMP (Resposta al HCl 11%): Alta. LÍMIT INFERIOR: Gradual, pla. **EPIPEDIÓ OCHRIC.**

025-075 cm Bw

EST. HUMITAT: Lleugerament humit. COLOR DE LA MATRIU (humit): 7,5YR 4/6. TAQUES: No n'hi ha. EST. OXIDOREDUCCIÓ: Oxidació. TEXTURA: Francoargil·lollimosa. ELEMENTS GROSSOS: Pocs, grava fina, subangular-tabular, arenita, gres. ESTRUCTURA: Dèbil, blocs subangulars. COMPACITAT: Compacte. CONSISTÈNCIA (humit): Friable. SISTEMA RADICULAR: Normal. ASSAIGS DE CAMP (Resposta al HCl 11%): Alta. LÍMIT INFERIOR: Net, pla.

Material originari

Sediments detrítics.

Material subjacent

Lutita.

Elements grossos

Abundància (%): 5 - 15
Dimensió mitja (cm): 0,6 - 2
Naturalesa: Arenita, gres.

Crosta superficial

Gruix (mm): -
Consistència: -

Clivellat superficial

Amplada (cm): -
Distància mitja: -

Salinitat

No salí (<2 dS/m a 25°C)

Profunditat efectiva d'arrelament

40 - 80 cm

Aigua del sòl

Classe de drenatge: Ben drenat.
Estat d'humitat: Lleugerament humit.
Nivell freàtic (cm): Inaccessible.

Classificació *Soil taxonomy* (SSS, 1999):

Xerorthent típic, llimosa grossa, mesclada (calcària), mèsica.

Classificació WRB (IUSS, 2007):

Haplic Regosol (Calcaric).

075-077/999 cm C (lutita)

Resultats analítics

Horitzó genètic	Profunditat (cm)	pH			CE 1:5 (dS/m a 25 °C)	Matèria orgànica (%)	Carbonat càlcic eq.(%)	Calcària activa (%)	Guix (%)
		H ₂ O 1:2,5	KCl 0.1M 1:2,5	Pasta saturada					
Ap	000-025	8,4	-	-	0,16	3,4	44	-	-
Bw	025-075	8,5	-	-	0,15	1,7	50	-	-
C (lutita)	075-077/999	-	-	-	-	-	-	-	-

Elements grossos (%) Ø >2 mm	Granulometria (%)							
	Arena (Ø en mm)			Llim (Ø en mm)			Argila Ø < 0.002 mm	Classe Textural USDA
	2.00-0,5	0,5- 0,05	TOTAL	0,05-0,02	0,02-0,002	TOTAL		
1 - 5	9	18	27	16	26	42	31	FAg
1 - 5	3	10	13	12	36	48	39	FAgL
-	-	-	-	-	-	-	-	-

CIC cmol(+)/kg	Complex de canvi				Humitat				Aigua disponible (mm)	Densitat aparent (kg/m ³)
	Cations de canvi cmol(+)/kg				Humitat gravimètrica (%) a					
	Ca ²⁺ (*)	Mg ²⁺	Na ⁺	K ⁺	kPa	kPa	-33 kPa	-1500 kPa		
16,1	37,9	3,1	0,1	0,5	-	-	23	11	-	-
14,1	36,9	6,6	0,1	0,3	-	-	21	11	-	-
-	-	-	-	-	-	-	-	-	-	-

(*) El calci extraïble pot contenir calci de carbonats i/o guix

9 Data d'actualització

29/12/2023