

ENC - Encontrelles

1 Descripció general

Els sòls del tipus Encontrelles són soms, ben drenats i de textures de mitjanes a fines amb alguns elements grossos de pissarra i quars. S'han desenvolupat sobre margues als turons i als vessants de pendent suau de la Depressió de l'Empordà.

El perfil presenta molt poc desenvolupament edàfic. La seqüència típica d'horitzons és A(p)-C (lutites o gresos).

L'horitzó A té un gruix de 20 a 40 cm. El seu color (humit) és de marró a marró groguenc fosc (de 7,5YR 4/4 a 10YR 4/4). La textura és franca o francoargilosa i presenta pocs elements grossos de pissarra i quars. El pH és mitjanament bàsic. El contingut de carbonat càlcic és molt baix i el de matèria orgànica, de baix a mitjà.

Per sota, apareix l'horitzó C, es tracta d'una lutita o gres poc consolidat.

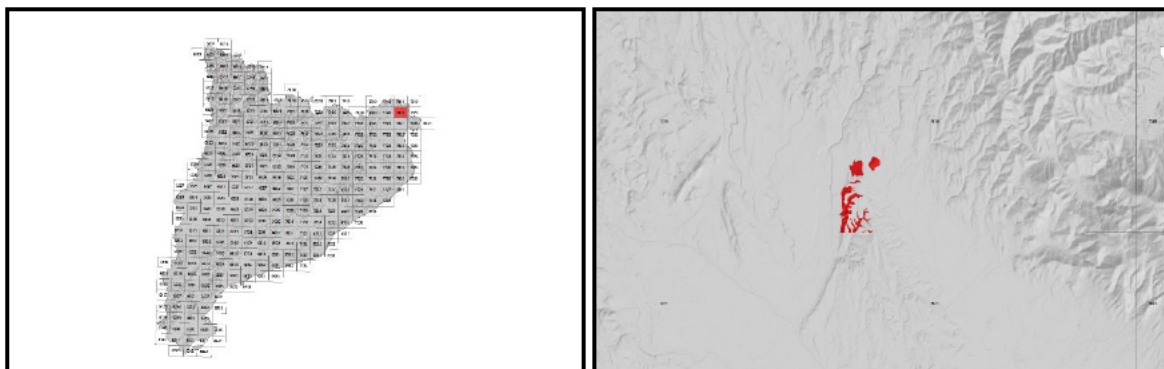
Aquests sòls es classifiquen com a *Xerorthent* típic, franca, mesclada (no àcida), tèrmica superficial (SSS, 1999), i com a *Haplic Regosol* (IUSS, 2007).

2 Origen/Antecedents

Sèrie **Encontrelles**, Geotrell IV. Mapa de sòls de Catalunya, Garriguella (78-20 / 220-2-2) i Llançà (79-20 / 221-1-2). ICGC¹, 2023.

¹ ICGC: Institut Cartogràfic i Geològic de Catalunya

3 Distribució i extensió



Extensió aproximada: 61 ha cartografiades.

4 Característiques fisicoquímiques

Horitzó genètic	Profunditat (cm)	pH (1:2,5 en H ₂ O)	Matèria orgànica (%)	Salinitat CE 1:5 (dS/m a 25°C)	Sodicitat (SAR)	Carbonat càlcic eq. (%)	Guix (%)
A(p)	0-40	7,8-8,2	1,5-2,3	-	-	0-2	-
C (lutita/gres)	-	-	-	-	-	-	-

Horitzó genètic	Argila (%)	Llim (%)	Elements grossos (%)	Densitat aparent (kg/m ³)	CIC cmol+/kg	Humitat gravimètrica (%) a	
						-33 kPa	-1500 kPa
A(p)	19-36	41-42	5-15	1300-1400	15-20	19-20	9-14
C (lutita/gres)	-	-	-	-	-	-	-

5 Trets identificatius

- Sòls són sòms desenvolupats sobre margues.
- Ben drenats i de textures de mitjanes a fines amb alguns elements grossos de pissarra i quars.
- Presenten molt poc desenvolupament edàfic.

6 Usos del sòl

Aquests sòls tenen principalment un ús agrícola, normalment es destinen al cultiu de cereals.

7 Tipus de sòls similars en la mateixa àrea de distribució

Casica sòls moderadament profunds.

Pedrola sòls amb un contingut de carbonat càlcic moderadament alt o alt.

8 Pèdon representatiu PLAD-010



Seqüència d'horitzons:
Cartografia de sòls a escala 1:25.000 del full de (ICGC.).

Informació general

Data descripció: 17/01/2018
Descriptors: A.Armengol / J.
Paratge: Vallgornera
Municipi: Peralada

Cartografia

Sistema de projecció: UTM 31 / ETRS89
Coordenada X (m): 502552
Coordenada Y (m): 4683431
Z (m): 30

Usos del sòl

Vegetació: Cultiu
Usos del sòl: Agrícola.
Tecnologia de sòls: Secà sense drenatge.

Afloraments

Abundància (%): -
Distància mitja (m): -
Naturalesa: -

Geomorfologia

Escala d'observació: Hectomètrica.
Forma del relleu: Vessant convexa.
Modificació de la forma:
Dinàmica de la forma:
Intensitat dels processos:
Tipus de pendent: Simple.
Morfologia local: Situat en una àrea convexa
Situació en el perfil: Vora superior de la forma.
Pendent general (%): 5 - 10
Pendent local (%): 2 - 5
Orientació: S
Longitud (m): 100

Descripció perfil

000-035 cm Ap

EST. HUMITAT: Lleugerament humit. COLOR DE LA MATRIU (humit): 7,5YR 4/4. TAQUES: No n'hi ha. EST. OXIDOREDUCCIÓ: Oxidació. TEXTURA: Francoargil-lollimosa. ELEMENTS GROSSOS: Pocs, grava grossa, subangular-tabular, quarsita. ESTRUCTURA: Primària: Forta, en blocs angulars, mitjana, secundària: Moderada, en blocs angulars, fina. COMPACITAT: Poc compacte. CONSISTÈNCIA (humit): Ferm. CIMENTACIONS: No n'hi ha. CUTANS: No n'hi ha. SISTEMA RADICULAR: Normal. ACTIVITAT BIOLÒGICA: Cavitats. ACTIVITAT HUMANA: No observada. ASSAIGS DE CAMP (Resposta al HCI 11%): Nul·la. LÍMIT INFERIOR: Limitat per contacte paralític. **EPIPEDÍO OCHRIC.**

035-070/999 cm C (marga)

TAQUES: Abundants, grans, geològiques. ASSAIGS DE CAMP (Resposta al HCI 11%): Baixa.

Material originari

Detrítics terrígens.

Material subjacent

Marga.

Elements grossos

Abundància (%): 5 - 15
Dimensió mitja (cm): 2 - 6
Naturalesa: Quarsita.

Crosta superficial

Gruix (mm): < 1
Consistència: Lleugerament dura.

Clivellat superficial

Amplada (cm): > 1
Distància mitja: > 0,2

Salinitat

No salí (<2 dS/m a 25°C)

Profunditat efectiva d'arrelament

20 - 40 cm

Aigua del sòl

Classe de drenatge: Ben drenat.
Estat d'humitat: Lleugerament humit.
Nivell freàtic (cm): -

Classificació *Soil taxonomy* (SSS, 1999):

Xerorthent típic, franca fina, mesclada, tèrmica.

Classificació WRB (IUSS, 2007):

Haplic Regosol (Calcaric).

Resultats analítics

Horitzó genètic	Profunditat (cm)	pH			CE 1:5 (dS/m a 25 °C)	Matèria orgànica (%)	Carbonat càlcic eq.(%)	Calcària activa (%)	Guix (%)
		H ₂ O 1:2,5	KCl 0.1M 1:2,5	Pasta saturada					
Ap	000-035	8,2	-	-	0,21	1,4	2	-	-
C (marga)	035-070/999	-	-	-	-	-	-	-	-

Elements grossos (%) Ø >2 mm	Granulometria (%)							
	Arena (Ø en mm)			Llim (Ø en mm)			Argila Ø < 0.002 mm	Classe Textural USDA
	2.00-0,5	0,5- 0,05	TOTAL	0,05-0,02	0,02-0,002	TOTAL		
1-5	7	13	20	18	24	42	38	FAg
-	-	-	-	-	-	-	-	-

CIC cmol(+)/kg	Complex de canvi				Humitat				Aigua disponible (mm)	Densitat aparent (kg/m ³)
	Cations de canvi cmol(+)/kg				Humitat gravimètrica (%) a					
	Ca ²⁺ (*)	Mg ²⁺	Na ⁺	K ⁺	kPa	kPa	-33 kPa	-1500 kPa		
20,9	24,0	7,7	1,2	0,3	-	-	19	14	-	1387
-	-	-	-	-	-	-	-	-	-	-

(*) El calci extraïble pot contenir calci de carbonats i/o guix

9 Data d'actualització

29/12/2023