

### FPN - Fontpineda

#### 1 Descripció general

Els sòls del tipus Fontpineda són molt soms, ràpidament drenats i de textures grosses amb alguns o molts elements grossos. S'han desenvolupat a partir de gresos vermells o conglomerats quarsítics als vessants de pendent fort del sector oriental del Massís de Garraf.

La seqüència típica d'horitzons és (Oe)-A-Cr-R (gres vermell/conglomerat).

L'horitzó orgànic (Oe) apareix exclusivament en àrees forestals. És format principalment per acícules i fulles moderadament descompostes, tot i que encara identificables, que difícilment superen els dos centímetres de gruix.

L'horitzó A té un gruix inferior als 20 cm. El seu color (humit) és de castany vermellós pàl·lid (5YR 4/4) a marró vermellós (2,5YR 4/6). La textura és francoarenosa o francoargil·loarenosa, amb alguns o molts elements grossos. El pH és de lleugerament a mitjanament bàsic. El contingut de carbonat càlcic és de molt baix a baix i el contingut de matèria orgànica, de baix a mitjà.

Per sota, es troba un gres vermell o un conglomerat quarsític que en els primers centímetres es pot trobar una mica alterat.

Aquests sòls es classifiquen com a *Xerorthent* lític, franca, mesclada (no àcida), tèrmica (SSS, 1999), i com a *Haplic Leptosol (Eutric)* (IUSS, 2007).

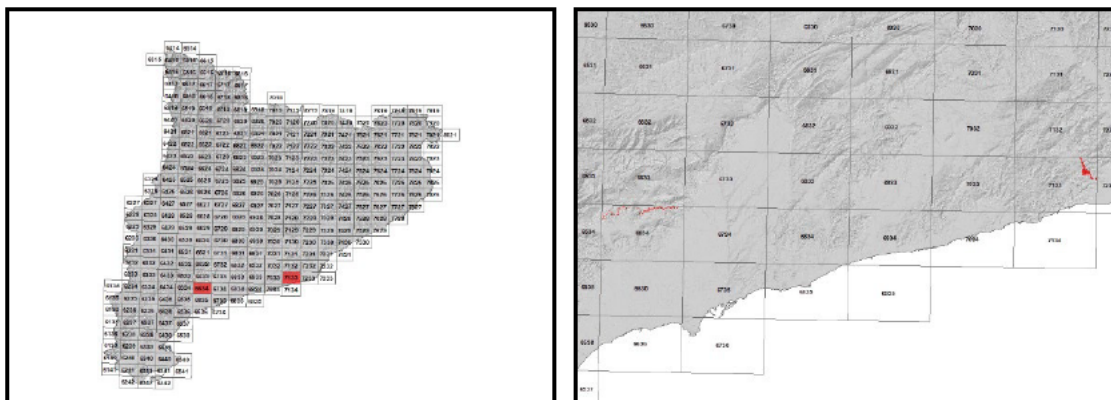
#### 2 Origen/Antecedents

Sèrie **Alba**, Mapa de sòls (1:25.000) de l'àmbit geogràfic de la DO Penedès (DAAM<sup>1</sup>, 2008).

---

<sup>1</sup> DAAM: Departament d'Agricultura, Ramaderia, Pesca, Alimentació i Medi Natural

### 3 Distribució i extensió



Extensió aproximada: 215 ha cartografiades.

### 4 Característiques fisicoquímiques

Horitzó genètic	Profunditat (cm)	pH (1:2,5 en H <sub>2</sub> O)	Matèria orgànica (%)	Salinitat CE 1:5 (dS/m a 25°C)	Sodicitat (SAR)	Carbonat càlcic eq. (%)	Guix (%)
A	000-030	7,6-8,4	1,0-3,1	0,18-0,21	-	2-9	-
R (gres)	>030	-	-	-	-	-	-

Horitzó genètic	Argila (%)	Llim (%)	Elements grossos (%)	Densitat aparent (kg/m <sup>3</sup> )	CIC cmol+/kg	Humitat gravimètrica (%) a	
						-33 kPa	-1500 kPa
A	9-17	15-29	5-15	1200-1600	7-14	12-18	5-10
R (gres)	-	-	-	-	-	-	-

### 5 Trets identificatius

- Sòls molt soms, ràpidament drenats, desenvolupats a partir de gresos vermells o conglomerats quarzífics.
- Textures grosses amb alguns o molts elements grossos.
- Baix o molt baix contingut de carbonat càlcic.

### 6 Usos del sòl

Aquests sòls no tenen una gestió específica, es troben en àrees forestals i el seu principal ús és recreatiu, cinegètic i reservori genètic de flora i fauna.

### 7 Tipus de sòls similars en la mateixa àrea de distribució

- Garraf** sòls de textura mitjana desenvolupats sobre calcàries que presenten un contingut de carbonat càlcic equivalent, de moderadament alt a alt.
- Aguilera** sòls soms de textura moderadament grossa amb abundants elements grossos, desenvolupats sobre pissarra.
- Mallofré** sòls soms i ben drenats.

8 Pèdon representatiu GAVA-004



Seqüència d'horitzons: Oi-A-Cr-R (microconglomerat vermell).  
Cartografia de sòls a escala 1:25.000 del full de Castelldefels-Vallcarca (IGC, 2013)

### Informació general

Data descripció: 21/10/2013  
Descriptors: C.Rúbies  
Paratge: Bruguers  
Municipi: Gavà

### Cartografia

Sistema de projecció: UTM 31 / ED50  
Coordenada X (m): 412759  
Coordenada Y (m): 4574965  
Z (m): 278

### Usos del sòl

Vegetació: Bosc mixt.  
Usos del sòl: Forestal  
Tecnologia de sòls: No descrita

### Afloraments

Abundància (%): 25 - 50  
Distància mitja (m): -  
Naturalesa: Arenita.

### Geomorfologia

Escala d'observació: Hectomètrica.  
Forma del relleu: Vessant.  
Modificació de la forma: -  
Dinàmica de la forma: -  
Intensitat dels processos: -  
Tipus de pendent: Simple.  
Morfologia local: Situat en una àrea rectilínia.  
Situació en el perfil: Meitat inferior de la forma.  
Pendent general (%): 33-50  
Pendent local (%): 33-50  
Orientació: E  
Longitud (m): -

### Material originari

#### Descripció perfil -002-000 cm Oi

#### 000-022/025 cm A

EST. HUMITAT: Lleugerament humit. COLOR DE LA MATRIU (Humit): 2,5YR 3/4. TAQUES: No hi ha. EST. OXIDOREDUCCIÓ: En estat d'oxidació. TEXTURA: Francoargil-loarenosa. ELEMENTS GROSSOS: alguns, de grava grossa, subangular-esferoidal, arenita. ESTRUCTURA: (Primària) Forta, granular composta, fina; (secundària) Forta, en formes degudes a l'activitat de la fauna, molt fina. COMPACITAT: Compacte. CONSISTÈNCIA (humit): Friable. SISTEMA RADICULAR: Limitat per contacte paralític. ACTIVITAT BIOLÒGICA: Turrícules, forta. ACTIVITAT HUMANA: No observada. ASSAIGS DE CAMP (Resposta al HCI 11 %): Baixa. LÍMIT INFERIOR: Abrupte, pla. **EPIPEDIÓ OCHRIC.**

#### 022/025-40 cm Cr (arenita vermella)

#### 040-999 cm R (microconglomerat vermell)

Arenita.

### Material subjacent

Arenita.

### Elements grossos

Abundància (%): 30-70  
Dimensió mitja (cm): -  
Naturalesa: Arenita i microconglomerat.

### Crosta superficial

Gruix: -  
Consistència: -

### Clivellat superficial

Amplada (cm): -  
Distància mitja: -

### Salinitat

No salí (<2 dS/m a 25°C)

### Profunditat efectiva d'arrelament

> 25 cm

### Aigua del sòl

Classe de drenatge: drenatge ràpid.  
Estat d'humitat: Lleugerament humit.  
Nivell freàtic (cm): -

### Classificació *Soil taxonomy* (SSS, 1999):

*Xerorthent* típic, franca, mesclada, tèrmica, superficial.

### Classificació WRB (IUSS, 2007):

*Haplic Regosol*.

**Resultats analítics**

Horitzó genètic	Profunditat (cm)	pH			CE 1:5 (dS/m a 25 °C)	Màteria orgànica (%)	Carbonat càlcic eq.(%)	Calcària activa (%)	Guix (%)
		H <sub>2</sub> O 1:2,5	KCl 0.1M 1:2,5	Pasta saturada					
A	000-022/025	8,3	-	-	0,18	3,7	7	-	-
Cr	022/025-040	-	-	-	-	-	-	-	-
R (microconglomerat vermell)	040-042/999	-	-	-	-	-	-	-	-

Elements grossos (%) Ø >2 mm	Granulometria (%)							
	Arena (Ø en mm)			Llim (Ø en mm)			Argila Ø < 0.002 mm	Classe Textural USDA
	2.00-0,2	0,2- 0,05	TOTAL	0,05-0,02	0,02-0,002	TOTAL		
5-15	52	15	67	6	14	20	13	FAr
-	-	-	-	-	-	-	-	-
-	-	-	-	-	-	-	-	-

CIC cmol(+)/kg	Complex de canvi				Humitat				Aigua disponible (mm)	Densitat aparent (kg/m <sup>3</sup> )
	Cations de canvi cmol(+)/kg				Humitat gravimètrica (%) a					
	(*)Ca <sup>2+</sup>	Mg <sup>2+</sup>	Na <sup>+</sup>	K <sup>+</sup>	kPa	kPa	-33 kPa	-1500 kPa		
14	15,9	1,7	0,1	0,2	-	-	16	8	-	1408
-	-	-	-	-	-	-	-	-	-	-
-	-	-	-	-	-	-	-	-	-	-

(\*) El calci extraïble pot contenir calci de carbonats i/o guix

**9 Data d'actualització**

29/12/2023