

FXT - Foixet

1 Descripció general

Els sòls del tipus Foixet són moderadament profunds, ben drenats i de textures mitjanes, amb molt pocs elements grossos. S'han desenvolupat sobre dipòsits poc consolidats de llims i/o arenes fines en les divisòries i vessants de la serra d'Almenara. Per la seva distribució i morfologia se'ls hi atribueix un origen eòlic.

El perfil presenta molt poc desenvolupament edàfic, amb prou feines una dèbil estructura. Hi pot aparèixer alguna acumulació secundària en forma de pseudomicelis de carbonat i/o vermiformes de guix. La seqüència típica d'horitzons és Ap-Bw(k/y)-2C (lutita/gres).

L'horitzó Ap, té un gruix de 25 a 35 cm. El seu color (humit) és de marró groguenc fosc a marró groguenc (10YR 4-5/6). La textura és franca o francollimosa i no presenta elements grossos. El pH és mitjanament bàsic. El contingut de carbonats és alt o molt alt i el de matèria orgànica, baix.

Per sota, fins a una profunditat d'uns 80 cm, apareix una seqüència d'horitzons Bw(k/y). El seu color (humit) és de marró fort a marró groguenc (de 7,5YR 5/6 a 10YR 5/6). La textura és francollimosa i presenta molt pocs elements grossos. El pH és mitjanament bàsic i el contingut de carbonats, alt o molt alt. Ocasionalment pot tenir alguna acumulació secundària vermiforme de guix i/o pseudomicelis i queres de carbonat càlcic.

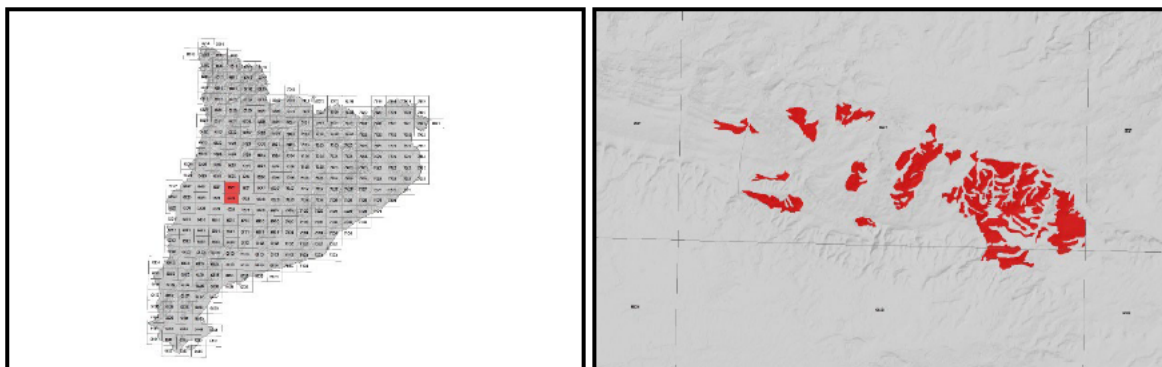
Aquests sòls es classifiquen com a *Xerorthent* típic, franca grossa, mesclada (calcària) tèrmica (SSS, 1999), i com a *Haplic Regosol (Calcaric)* (IUSS, 2007).

2 Origen/Antecedents

Sèrie **Foixet**, Geotrebball IV. Mapa de sòls de Catalunya, Agramunt 360-2-1 (66-27). ICGC¹, 2022.

¹ ICGC: Institut Cartogràfic i Geològic de Catalunya.

3 Distribució i extensió



Extensió aproximada: 519 ha cartografiades.

4 Característiques fisicoquímiques

Horitzó genètic	Profunditat (cm)	pH (1:2,5 en H ₂ O)	Matèria orgànica (%)	Salinitat CE 1:5 (dS/m a 25°C)	Sodicitat (SAR)	Carbonat càlcic eq. (%)	Guix (%)
Ap	000 - 030	8,2-8,4	1,1-1,7	-	-	26-50	-
Bw(k/y)	030 - 080	8,2-8,5	0,3-0,8	-	-	32-50	-
2C (lutita/gres)	> 080	-	-	-	-	-	-

Horitzó genètic	Argila (%)	Llim (%)	Elements grossos (%)	Densitat aparent (kg/m ³)	CIC cmol+/kg	Humitat gravimètrica (%) a	
						-33 kPa	-1500 kPa
Ap	17-23	49-55	< 1	1200-1400	5-8	14-21	6-9
Bw(k/y)	9-16	49-72	< 1	1300-1400	4-7	16-23	5-12
2C (lutita/gres)	-	-	-	-	-	-	-

5 Trets identificatius

- Sòls moderadament profunds desenvolupats sobre dipòsits poc consolidats de llims i/o arenes fines.
- Ben drenats i de textures mitjanes amb molt pocs elements grossos.
- Per la seva distribució i morfologia se'ls hi atribueix un origen eòlic.

6 Usos del sòl

Aquests sòls tenen principalment un ús agrícola.

7 Tipus de sòls similars en la mateixa àrea de distribució

Agramunt Més profunds.

Comes El material original no té un origen eòlic, prové de les lutites i els gresos que conformen el material subjacent.

8 Pèdon representatiu PVdA-002



Seqüència d'horitzons: Ap-Bw- 2C (lutita)
Cartografia de sòls a escala 1:25.000 del full d'Agramunt (ICGC, 2022)

Informació general

Data descripció: 16/01/2020
Descriptors: A.Baltiérrez
Paratge: Puigverd
Municipi: Puigverd d'Agramunt

Cartografia

Sistema de projecció: UTM 31 / ETRS89
Coordenada X (m): 343260
Coordenada Y (m): 4625864
Z (m): 365

Usos del sòl

Vegetació: Cereal d'hivern.
Usos del sòl: Agrícola.
Tecnologia de sòls: Secà.

Afloraments

Abundància (%): -
Distància mitja (m): -
Naturalesa: -

Geomorfologia

Escala d'observació: Hectomètrica.
Forma del relleu: Vessant.
Modificació de la forma: Abancalaments.
Dinàmica de la forma: -
Intensitat dels processos: -
Tipus de pendent: Simple.
Morfologia local: Convexa en perfil, rectilínia en planta.
Situació en el perfil: A la meitat de la forma.
Pendent general (%): 5 - 10
Pendent local (%): 5 - 10
Orientació: SE
Longitud (m): 200

Descripció perfil

000-025 cm Ap

EST. HUMITAT: Lleugerament humit. COLOR DE LA MATRIU (humit): 10YR 4/6. TAQUES: No n'hi ha. EST. OXIDOREDUCCIÓ: Oxidació. TEXTURA: Francollimosa. ELEMENTS GROSSOS: No n'hi ha. ESTRUCTURA: Dèbil, blocs subangulars, mitjana. COMPACITAT: Poc compacte. CONSISTÈNCIA (humit): Friable. CIMENTACIONS: No cimentat. CUTANS: No n'hi ha. SISTEMA RADICULAR: Normal. ACTIVITAT BIOLÒGICA: Càmeres i/o cavitats, poca. ACTIVITAT HUMANA: No observada. ASSAIGS DE CAMP (Resposta al HCl 11%): Molt alta. LÍMIT INFERIOR: Abrupte per conreu, pla. **EPIPEDIÓ OCHRIC.**

025-067 cm Bw

EST. HUMITAT: Lleugerament humit. COLOR DE LA MATRIU (humit): 10YR 5/6. TAQUES: No n'hi ha. EST. OXIDOREDUCCIÓ: Oxidació. TEXTURA: Francollimosa. ELEMENTS GROSSOS: No n'hi ha. ESTRUCTURA: Dèbil, blocs subangulars, mitjana. COMPACITAT: Poc compacte. CONSISTÈNCIA (humit): Friable. CIMENTACIONS: No cimentat. CUTANS: No n'hi ha. SISTEMA

Material originari

Dipòsits eòlics.

Material subjacent

Lutita.

Elements grossos

Abundància (%): -
Dimensió mitja (cm): -
Naturalesa: -

Crosta superficial

Gruix (mm): -
Consistència: -

Clivellat superficial

Amplada (cm): -
Distància mitja: -

Salinitat

No salí (<2 dS/m a 25°C)

Profunditat efectiva d'arrelament

40 - 80 cm

Aigua del sòl

Classe de drenatge: Ben drenat.
Estat d'humitat: Lleugerament humit.
Nivell freàtic (cm): -

Classificació Soil taxonomy (SSS, 1999):

Xerorthent típic, franca grossa, mesclada (calcària), tèrmica.

Classificació WRB (IUSS, 2007):

Haplic Regosol (Calcaric).

RADICULAR: Normal. ACTIVITAT BIOLÒGICA: Càmeres i/o cavitats, moderada. ACTIVITAT HUMANA: No observada. ASSAIGS DE CAMP (Resposta al HCl 11%): Molt alta. LÍMIT INFERIOR: Abrupte, pla.

067-090/999 cm 2C (lutita)

EST. HUMITAT: Lleugerament humit. SISTEMA RADICULAR: Limitat per contacte paralític. ACTIVITAT BIOLÒGICA: No observada. ASSAIGS DE CAMP (Resposta al HCl 11%): Molt alta.

Resultats analítics

Horitzó genètic	Profunditat (cm)	pH			CE 1:5 (dS/m a 25 °C)	Matèria orgànica (%)	Carbonat càlcic eq. (%)	Calcària activa (%)	Guix (%)
		H ₂ O 1:2,5	KCl 0.1M 1:2,5	Pasta saturada					
Ap	000-025	8,3	-	-	0,20	1,8	32	-	-
Bw	025-067	8,3	-	-	0,20	0,9	34	-	-
2C (lutita)	067-090/999	-	-	-	-	-	-	-	-

Elements grossos (%) Ø >2 mm	Granulometria (%)							
	Arena (Ø en mm)			Llim (Ø en mm)			Argila Ø < 0.002 mm	Classe Textural USDA
	2.00-0,5	0,5- 0,05	TOTAL	0,05-0,02	0,02-0,002	TOTAL		
-	4	30	34	27	22	49	17	F
-	13	32	45	16	30	46	9	F
-	-	-	-	-	-	-	-	-

CIC cmol(+)/kg	Complex de canvi				Humitat				Aigua disponible (mm)	Densitat aparent (kg/m ³)
	Cations de canvi cmol(+)/kg				Humitat gravimètrica (%) a					
	Ca ²⁺ (*)	Mg ²⁺	Na ⁺	K ⁺	kPa	kPa	-33 kPa	-1500 kPa		
6	32,8	1,1	0,1	0,6	-	-	14	8	-	-
4	34,3	1,2	0,2	0,3	-	-	13	7	-	-
-	-	-	-	-	-	-	-	-	-	-

(*) El calci extraïble pot contenir calci de carbonats i/o guix

9 Data d'actualització

29/12/2023