

GRF - Garraf

1 Descripció general

Els sòls del tipus Garraf són molt soms, molt ràpidament drenats i de textures de mitjanes a moderadament fines, amb molts elements grossos. S'han desenvolupat a partir de calcàries i dels seus dipòsits, en zones estables, a les divisòries, plataformes i vessants de pendent de suau a moderat de les muntanyes de les Serralades Costeres Catalanes.

El perfil presenta poc desenvolupament edàfic, tot i que presenta un evident rentat de carbonats a l'horitzó superficial. La seqüència típica d'horitzons és (Oe)-A-R(k) (calcària).

L'horitzó orgànic (Oe) apareix exclusivament en àrees forestals. És format principalment per fulles de màquia de garric i margalló, moderadament descompostes, tot i que encara identificables, que difícilment superen els dos centímetres de gruix.

L'horitzó A té un gruix de menys de 20 cm. El seu color (humit) és de marró vermellós fosc a marró groguenc (de 5YR 3-4/4 a 10YR 3-4/4). La textura és franca, francollimosa o francoargilosa i presenta d'alguns a molts elements grossos. El pH és mitjanament bàsic. El contingut de carbonat càlcic és de molt baix a moderadament alt i el de matèria orgànica, de mitjà a molt abundant.

Per sota, apareix l'horitzó R(k). Es tracta d'una roca calcària que en ocasions pot ser recoberta d'una crosta molt fina provinent de processos de dissolució, precipitació i, en alguns casos, fins i tot recristal·lització del carbonat càlcic provinent de la mateixa roca calcària.

Aquests sòls es classifiquen com a *Xerorthent* lític, franca, mesclada (calcària), tèrmica (SSS, 1999), i com a *Haplic Leptosol (Calcaric)* (IUSS, 2007).

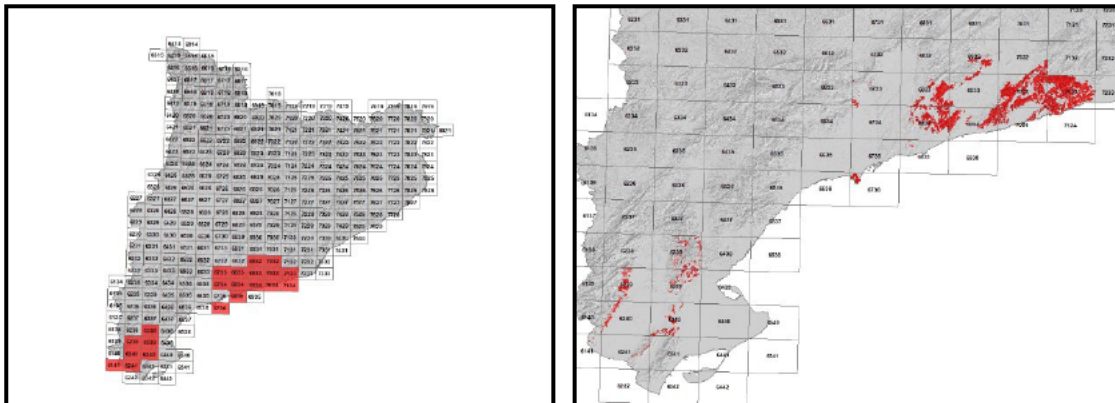
2 Origen/Antecedents

Sèrie Albà, Estudi detallat de sòls (1:25 000) de Catalunya de la zona de regadiu de l'Aldea-Camarles. (DAAM¹, 2004).

Sèrie Veles, Estudi detallat de sòls (1:25 000) de Catalunya de la zona de regadiu dominada pel canal Xerta-Sènia. (DAAM, 2004).

Sèrie Montmell, Mapa de sòls (1:25.000) de l'àmbit geogràfic de la DO Penedès (DAAM, 2008).

3 Distribució i extensió



Extensió aproximada: 16417 ha cartografiades.

4 Característiques fisicoquímiques

Horitzó genètic	Profunditat (cm)	pH (1:2,5 en H ₂ O)	Matèria orgànica (%)	Salinitat CE 1:5 (dS/m a 25°C)	Sodicitat (SAR)	Carbonat càlcic eq. (%)	Guix (%)
A	000-015	8,0-8,3	4,5-10,5	0,14-0,27	<2	3-22	-
R(k) (calcària)	>015	-	-	-	-	-	-

Horitzó genètic	Argila (%)	Llim (%)	Elements grossos (%)	Densitat aparent (kg/m ³)	CIC cmol+/kg	Humitat gravimètrica (%) a	
						-33 kPa	-1500 kPa
A	7-29	31-51	5-35	900-1200	17-33	19-36	11-26
R(k) (calcària)	-	-	-	-	-	-	-

¹ DAAM: Departament d'Agricultura, Ramaderia, Pesca, Alimentació i Medi Natural

5 Trets identificatius

- Sòls molt soms desenvolupats sobre roca calcària.
- Textures de mitjanes a moderadament fines amb molts elements grossos.
- Sòls amb poc desenvolupament edàfic.

6 Usos del sòl

Aquests sòls no tenen una gestió específica, es troben en àrees forestals i el seu principal ús és recreatiu, cinegètic i reservori genètic de flora i fauna.

7 Tipus de sòls similars en la mateixa àrea de distribució

Bonastre sòls soms, amb un contingut més elevat de carbonat càlcic.

Malloi sòls soms, amb un contingut inferior de carbonat càlcic.

8 Pèdon representatiu CANY-001



Seqüència d'horitzons: O-A-R(k) (calcària)
Cartografia de sòls a escala 1:25.000 del full de Sant Pere de Ribes (IGC, 2012)

Informació general

Data descripció: 21-07/2011
Descriptors: E.Ascaso / M.Vicens.
Paratge: Pic de l'Àliga.
Municipi: Canyelles.

Cartografia

Sistema de projecció: UTM 31 / ED50
Coordenada X (m): 390954
Coordenada Y (m): 4571237
Z (m): 451

Usos del sòl

Vegetació: Màquia Garric-Margalló.
Usos del sòl: Forestal.
Tecnologia de sòls: Secà sense drenatge.

Afloraments

Abundància (%): 15-40
Distància mitja (m): <2
Naturalesa: Calcària.

Geomorfologia

Escala d'observació: Hectomètrica.
Forma del relleu: Vessant convex.
Modificació de la forma: -
Dinàmica de la forma: -
Intensitat dels processos: -
Tipus de pendent: Simple.
Morfologia local: Situat en una àrea convexa.
Situació en el perfil: Terç superior de la forma.
Pendent general (%): 20-35
Pendent local (%): 10-20
Orientació: S
Longitud (m): 500

Descripció perfil

000-012 cm A

EST. HUMITAT: Lleugerament humit. COLOR DE LA MATRIU (Humit): 7,5YR 4/3. EST. OXIDOREDUCCIÓ: En estat d'oxidació. TEXTURA: Franca. ELEMENTS GROSSOS: Molts (15-35 %), grava grossa (2-6 cm), subangular-tabular, calcària. ESTRUCTURA: Forta, granular composta, fina. ESTRUCTURA SECUNDÀRIA: Forta, en blocs subangulars, mitjana. COMPACITAT: Compacte. CONSISTÈNCIA (humit): Friable. SISTEMA RADICULAR: Limitat per contacte lític. ACTIVITAT BIOLÒGICA: Turrícules. ASSAIGS DE CAMP (Resposta al HCl 11 %): Molt alta. LÍMIT INFERIOR: Contacte lític, irregular. **EPIPEDIÓ OCHRIC.**

012-014(999) cm R (calcària)

Material originari

Calcària.

Material subjacent

Calcària.

Elements grossos

Abundància (%): 30-50
Dimensió mitja (cm): 12
Naturalesa: Calcària.

Crosta superficial

Gruix(mm): -
Consistència: -

Clivellat superficial

Amplada (cm): -
Distància mitja: -

Salinitat

No salí (<2 dS/m a 25°C).

Profunditat efectiva d'arrelament

<20 cm.

Aigua del sòl

Classe de drenatge: Ben drenat.
Estat d'humitat: Lleugerament sec.
Nivell freàtic (cm): Inaccessible.

Classificació *Soil taxonomy* (SSS, 1999):

Xerorthent lític, franca, mesclada, tèrmica.

Classificació WRB (IUSS, 2007):

Haplic Leptosol.

Resultats analítics

Horitzó genètic	Profunditat (cm)	pH			CE 1:5 (dS/m a 25 °C)	Matèria orgànica (%)	Carbonat càlcic eq.(%)	Calcària activa (%)	Guix (%)
		H ₂ O 1:2,5	KCl 0.1M 1:2,5	Pasta saturada					
A	000-012	7,9	-	-	0,25	13,0	16	-	-
R (calcària)	012-014/999	-	-	-	-	-	-	-	-

Elements grossos (%) Ø >2 mm	Granulometria (%)							
	Arena (Ø en mm)			Llim (Ø en mm)			Argila Ø < 0.002 mm	Classe Textural USDA
	2.00-0,2	0,2- 0,05	TOTAL	0,05-0,02	0,02-0,002	TOTAL		
15-35	34	9	43	24	18	42	15	F
-	-	-	-	-	-	-	-	-

CIC cmol(+)/kg	Complex de canvi				Humitat				Aigua disponible (mm)	Densitat aparent (kg/m ³)
	Cations de canvi cmol(+)/kg				Humitat gravimètrica (%) a					
	(*)Ca ²⁺	Mg ²⁺	Na ⁺	K ⁺	kPa	kPa	-33 kPa	-1500 kPa		
42,6	51,1	2,5	0,3	0,7	-	-	43	35	-	826
-	-	-	-	-	-	-	-	-	-	-

(*) El calci extraïble pot contenir calci de carbonats i/o guix

9 Data d'actualització

29/12/2023