

### GRI - Grialó

#### 1 Descripció general

Els sòls del tipus Grialó són soms, ben drenats i de textures mitjanes, amb pocs o alguns elements grossos procedents de l'alteració del material subjacent. S'han desenvolupat sobre gresos en plataformes de la Depressió de l'Ebre.

La seqüència típica d'horitzons és A(p)-(Bw)-R (gres).

L'horitzó A(p) té un gruix de 25 a 30 cm. El seu color (humit) és de marró a marró fort (7,5YR 4-5/4-6). La textura és francollimosa i presenta pocs elements grossos. El pH és mitjanament bàsic. El contingut de carbonat càlcic és moderadament alt a alt i el de matèria orgànica, de baixa a mitjà.

Per sota hi ha un gres (horitzó R).

Aquests sòls es classifiquen com a *Xerorthent* lític, franca, mesclada (calcària), mèsica, superficial (SSS, 1999), i com a *Epileptic Regosol* (IUSS, 2007).

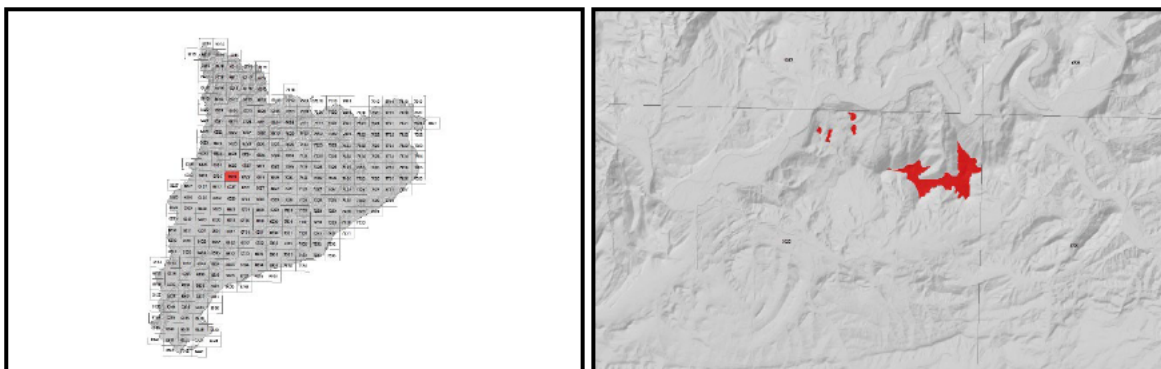
#### 2 Origen/Antecedents

Sèrie **Grialó**, Geotrebball IV. Mapa de sòls de Catalunya, Artesa de Segre ( 66-26 / 328-2-2). ICGC<sup>1</sup>, 2024.

---

<sup>1</sup> ICGC: Institut Cartogràfic i Geològic de Catalunya

### 3 Distribució i extensió



Extensió aproximada: 141 ha cartografiades.

### 4 Característiques fisicoquímiques

Horitzó genètic	Profunditat (cm)	pH (1:2,5 en H <sub>2</sub> O)	Matèria orgànica (%)	Salinitat CE 1:5 (dS/m a 25°C)	Sodicitat (SAR)	Carbonat càlcic eq. (%)	Guix (%)
Ap	000-030	8,1-8,3	1,8-2,2	-	-	21-31	-
R (gres)	>030	-	-	-	-	-	-

Horitzó genètic	Argila (%)	Llim (%)	Elements grossos (%)	Densitat aparent (kg/m <sup>3</sup> )	CIC cmol+/kg	Humitat gravimètrica (%) a	
						-33 kPa	-1500 kPa
Ap	15-19	51-61	1-5	-	7-10	21-27	9-13
R (gres)	-	-	-	-	-	-	-

### 5 Trets identificatius

- Sòls soms desenvolupats sobre gresos.
- Ben drenats i de textures mitjanes amb pocs o alguns elements grossos.

### 6 Usos del sòl

Aquests sòls presenten principalment un ús agrícola, normalment es destinen al cultiu de cereals d'hivern.

### 7 Tipus de sòls similars en la mateixa àrea de distribució

**Pelagalls** Tenen un règim d'humitat arídic i com a material subjacent tenen un gres meteoritzat.

**Morull** El material subjacent és una lutita o marga.

8 Pèdon representatiu PONT-003



Seqüència d'horitzons: Ap-R (gres).  
Cartografia de sòls a escala 1:25.000 del full d'Artesa de Segre (ICGC, 2024).

### Informació general

Data descripció: 11/11/2021  
Descriptors: J.Gràcia / A.Baltíerrez  
Paratge: La Força.  
Municipi: Ponts.

### Cartografia

Sistema de projecció: UTM 31 / ETRS89  
Coordenada X (m): 345911  
Coordenada Y (m): 4640739  
Z (m): 619

### Usos del sòl

Vegetació: Cereal d'hivern.  
Usos del sòl: Agrícola.  
Tecnologia de sòls: Secà.

### Afloraments

Abundància (%): -  
Distància mitja (m): -  
Naturalesa: -

### Geomorfologia

Escala d'observació: Hectomètrica.  
Forma del relleu: Plataforma estructural.  
Modificació de la forma: -  
Dinàmica de la forma: -  
Intensitat dels processos: -  
Tipus de pendent: Simple.  
Morfologia local: Rectilínia en perfil i planta.  
Situació en el perfil: Al marge de la forma.  
Pendent general (%): 2 - 5  
Pendent local (%): 2 - 5  
Orientació: Tot vent.  
Longitud (m): -

### Descripció perfil

#### 000-025 cm Ap

EST. HUMITAT: Lleugerament humit. COLOR DE LA MATRIU (humit): 7,5YR 4/4. TAQUES: No n'hi ha. EST. OXIDOREDUCCIÓ: Oxidació. TEXTURA: Franca. ELEMENTS GROSSOS: Pocs, de grava de fina a mitja, angular-tabular, arenita-gres. ESTRUCTURA: Moderada, blocs subangulars, mitjana. COMPACITAT: Poc compacte. CONSISTÈNCIA (humit): Friable. CIMENTACIONS: No cimentat. CUTANS: No n'hi ha. SISTEMA RADICULAR: Normal. ACTIVITAT BIOLÒGICA: Càmeres i/o cavitats, alta. ACTIVITAT HUMANA: No observada. ASSAIGS DE CAMP (Resposta al HCl 11%): Molt alta. LÍMIT INFERIOR: Contacte lític, pla. **EPIPEDÍ OCHRIC.**

#### 025-026/999 R (gres)

### Material originari

Sediments detrítics.

### Material subjacent

Arenita / Gres.

### Elements grossos

Abundància (%): < 5  
Dimensió mitja (cm): 0,2 - 2  
Naturalesa: Arenita / Gres.

### Crosta superficial

Gruix (mm): -  
Consistència: -

### Clivellat superficial

Amplada (cm): -  
Distància mitja: -

### Salinitat

No salí (<2 dS/m a 25°C).

### Profunditat efectiva d'arrelament

20 - 40 cm.

### Aigua del sòl

Classe de drenatge: Ràpidament drenat.  
Estat d'humitat: Lleugerament humit.  
Nivell freàtic (cm): -

### Classificació *Soil taxonomy* (SSS, 1999):

*Xerorthent* lític, franca, mesclada, mèlica.

### Classificació WRB (IUSS, 2007):

*Haplic Regosol.*

**Resultats analítics**

Horitzó genètic	Profunditat (cm)	pH			CE 1:5 (dS/m a 25 °C)	Matèria orgànica (%)	Carbonat càlcic eq.(%)	Calcària activa (%)	Guix (%)
		H <sub>2</sub> O 1:2,5	KCl 0.1M 1:2,5	Pasta saturada					
Ap	000-025	8,2	-	-	0,34	2,1	26	-	-
R ( <i>gres</i> )	025-026/999	-	-	-	-	-	-	-	-

Elements grossos (%) Ø >2 mm	Granulometria (%)							
	Arena (Ø en mm)			Llim (Ø en mm)			Argila Ø < 0.002 mm	Classe Textural USDA
	2.00-0,5	0,5- 0,05	TOTAL	0,05-0,02	0,02-0,002	TOTAL		
1 - 5	14	13	27	12	43	55	18	FL
-	-	-	-	-	-	-	-	-

CIC cmol(+)/kg	Complex de canvi				Humitat				Aigua disponible (mm)	Densitat aparent (kg/m <sup>3</sup> )
	Cations de canvi cmol(+)/kg				Humitat gravimètrica (%) a					
	Ca <sup>2+</sup> (*)	Mg <sup>2+</sup>	Na <sup>+</sup>	K <sup>+</sup>	kPa	kPa	-33 kPa	-1500 kPa		
8,2	30,1	1,1	0,1	2,2	-	-	24	12	-	1387
-	-	-	-	-	-	-	-	-	-	-

(\*) El calci extraïble pot contenir calci de carbonats i/o guix

**9 Data d'actualització**

11/04/2024