

## **GRS - Cangras**

### **1 Descripció general**

Els sòls del tipus Cangras són soms, ben drenats i de textures de moderadament grosses a grosses, amb molts elements grossos de naturalesa variada. S'han desenvolupat sobre conglomerats als turons i promontoris de la Depressió del Penedès.

El perfil presenta poc desenvolupament edàfic. La seqüència típica d'horitzons és (O)-A-C (conglomerat).

L'horitzó orgànic (O) apareix exclusivament en àrees forestals. És format principalment per acícules i fulles, més o menys descompostes, que difícilment superen un centímetre de gruix.

L'horitzó A té un gruix d'uns 20 a 30 cm. El seu color (humit) és de marró groguenc a verd oliva (de 10YR 5-6/5-8 a 2,5Y 5-6/6). La textura és francoarenosa o arenofranca i presenta molts elements grossos de naturalesa variada. El pH és de mitjanament bàsic a lleugerament alcalí. El contingut de carbonat càlcic és de mitjà a alt i el de matèria orgànica, de molt baix a baix.

Per sota, apareix l'horitzó C. Es tracta d'un conglomerat amb elements grossos de naturalesa variada.

Aquests sòls es classifiquen com a *Xerorthent* típic, franca, mesclada (calcària), tèrmica, superficial (SSS, 1999), i com a *Leptic Regosol (Calcaric)* (IUSS, 2007).

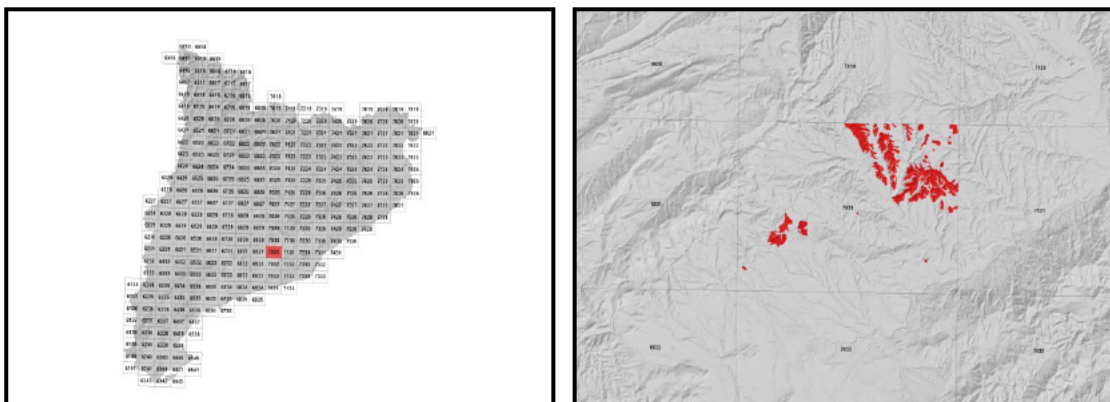
### **2 Origen/Antecedents**

Sèrie **Cangras**, Geotrell IV. Mapa de sòls de Catalunya, Sant Sadurní d'Anoia 419-2-1 (70-31). ICGC<sup>1</sup>, 2018.

---

<sup>1</sup> ICGC: Institut Cartogràfic i Geològic de Catalunya

### 3 Distribució i extensió



Extensió aproximada: 535 ha cartografiades.

### 4 Característiques fisicoquímiques

Horitzó genètic	Profunditat (cm)	pH (1:2,5 en H <sub>2</sub> O)	Matèria orgànica (%)	Salinitat CE 1:5 (dS/m a 25°C)	Sodicitat (SAR)	Carbonat càlcic eq. (%)	Guix (%)
A	000-030	8,3-8,9	0,7-1,4	-	-	19-34	-
R (conglomerat)	>030	-	-	-	-	-	-

Horitzó genètic	Argila (%)	Llim (%)	Elements grossos (%)	Densitat aparent (kg/m <sup>3</sup> )	CIC cmol+/kg	Humitat gravimètrica (%) a	
						-33 kPa	-1500 kPa
A	6-15	26-44	15-35	1100-1400	6-9	15-19	6-10
R (conglomerat)	-	-	-	-	-	-	-

### 5 Trets identificatius

- Sòls sòms desenvolupats sobre conglomerats.
- Textures de moderadament grosses a grosses amb molts elements grossos de naturalesa variada.
- Presenten poc desenvolupament edàfic.

### 6 Usos del sòl

Aquests sòls no tenen una gestió específica, es troben en àrees forestals.

### 7 Tipus de sòls similars en la mateixa àrea de distribució

**Morgades** sòls ràpidament drenat, família textural mitjana, desenvolupats sobre conglomerat calcari i de règim de temperatura tèrmic.

**Ponderosa** sòls ràpidament drenat, família textural mitjana, desenvolupats sobre conglomerat calcari i de règim de temperatura mèsic.

8 Pèdon representatiu SLLH-004



Seqüència d'horitzons: A-C (conglomerat)  
Cartografia de sòls a escala 1:25.000 del full de Sant Sadurní d'Anoia (ICGC, 2018)

### Informació general

Data descripció: 15/02/2018  
Descriptors: M.Vicens / A.Bofill  
Paratge: -  
Municipi: Sant Llorenç d'Hortons

### Cartografia

Sistema de projecció: UTM 31 / ETRS89  
Coordenada X (m): 399843  
Coordenada Y (m): 4591470  
Z (m): 273

### Usos del sòl

Vegetació: Matoll baix.  
Usos del sòl: Forestal.  
Tecnologia de sòls: -

### Afloraments

Abundància (%): 10 - 25  
Distància mitja (m): 2 - 5  
Naturalesa: Conglomerat.

### Geomorfologia

Escala d'observació: Decamètrica.  
Forma del relleu: Vessant convexa.  
Modificació de la forma: Estable.  
Dinàmica de la forma: -  
Intensitat dels processos: -  
Tipus de pendent: Simple.  
Morfologia local: Situat en una àrea convexa.  
Situació en el perfil: En la meitat de la forma.  
Pendent general (%): 10 - 20  
Pendent local (%): 10 - 20  
Orientació: 50  
Longitud (m): SW

### Descripció perfil

#### 000-021 cm A

EST. HUMITAT: Lleugerament humit. COLOR DE LA MATRIU (humit): 10YR 5/3. EST.  
OXIDOREDUCCIÓ: Oxidació. TEXTURA: Arenofranca. ELEMENTS GROSSOS: Molts, grava grossa, arrodonit-esferoidal, conglomerat. ESTRUCTURA: Dèbil, granular, grossa. COMPACITAT: Poc compacte. CONSISTÈNCIA (humit): Friable. CIMENTACIONS: No cimentat. SISTEMA RADICULAR: Limitat. ACTIVITAT BIOLÒGICA: Galeries, baixa. ASSAIGS DE CAMP (Resposta al HCI 11%): Alta. LÍMIT INFERIOR: Net, irregular. **EPIPEDIÓ OCHRIC.**

#### 021-023/999 cm C (conglomerat)

EST. HUMITAT: Lleugerament humit.

### Material originari

Conglomerat (paleozoic).

### Material subjacent

Conglomerat.

### Elements grossos

Abundància (%): 15 - 35  
Dimensió mitja (cm): 15 - 25  
Naturalesa: Conglomerat.

### Crosta superficial

Gruix (mm): -  
Consistència: -

### Clivellat superficial

Amplada (cm): -  
Distància mitja: -

### Salinitat

No salí (<2 dS/m a 25°C)

### Profunditat efectiva d'arrelament

20 - 40 cm

### Aigua del sòl

Classe de drenatge: Ràpidament drenat.  
Estat d'humitat: Lleugerament humit.  
Nivell freàtic (cm): -

### Classificació *Soil taxonomy* (SSS, 1999):

*Xerorthent* lític, franca, mesclada, tèrmica.

### Classificació WRB (IUSS, 2007):

*Haplic Leptosol.*

**Resultats analítics**

Horitzó genètic	Profunditat (cm)	pH			CE 1:5 (dS/m a 25 °C)	Matèria orgànica (%)	Carbonat càlcic eq.(%)	Calcària activa (%)	Guix (%)
		H <sub>2</sub> O 1:2,5	KCl 0.1M 1:2,5	Pasta saturada					
A	000-021	-	-	-	-	-	-	-	-
C (conglomerat)	021-023/999	-	-	-	-	-	-	-	-

Elements grossos (%) Ø >2 mm	Granulometria (%)							
	Arena (Ø en mm)			Llim (Ø en mm)			Argila Ø < 0.002 mm	Classe Textural USDA
	2.00-0,5	0,5- 0,05	TOTAL	0,05-0,02	0,02-0,002	TOTAL		
15 - 35	-	-	-	-	-	-	-	-
-	-	-	-	-	-	-	-	-

CIC cmol(+)/kg	Complex de canvi				Humitat				Aigua disponible (mm)	Densitat aparent (kg/m <sup>3</sup> )
	Cations de canvi cmol(+)/kg				Humitat gravimètrica (%) a					
	Ca <sup>2+</sup> (*)	Mg <sup>2+</sup>	Na <sup>+</sup>	K <sup>+</sup>	kPa	kPa	-33 kPa	-1500 kPa		
-	-	-	-	-	-	-	-	-	-	-
-	-	-	-	-	-	-	-	-	-	-

(\*) El calci extraïble pot contenir calci de carbonats i/o guix

**9 Data d'actualització**

29/12/2023