

GRT - Guirreta

1 Descripció general

Els sòls del tipus Guirreta són molt profunds, ben drenats i de textures moderadament grosses, amb pocs o alguns elements grossos. S'han desenvolupat sobre materials detrítics terrígens fins en fons de vall i les terrasses baixes de les depressions Litoral i Prelitoral i de les Serralades Costeres Catalanes.

El perfil presenta poques acumulacions secundàries de carbonats en forma de pseudomicelis que donen lloc a un horitzó càmbic. La seqüència típica d'horitzons és Ap-Bw-(Ab)-Bwk.

L'horitzó Ap té un gruix d'uns 30 cm. El seu color (humit) és de marró a marró groguenc (de 7,5YR 4/4 a 10YR 5/6). La textura és francoarenosa o franca i presenta alguns elements grossos. El pH és de mitjanament bàsic a lleugerament alcalí. El contingut de carbonat càlcic és de moderadament alt a alt i el de matèria orgànica, de molt baix a mitjà.

L'horitzó Bw té un gruix de 30 a 40 cm. El seu color (humit) és de marró groguenc fosc a marró groguenc (de 7,5YR 4/6 a 10YR 5/6). La textura és francoarenosa o franca i presenta de alguns elements grossos. El pH és de mitjanament bàsic a lleugerament alcalí i el contingut de carbonat càlcic, de mitjà a alt.

L'horitzó Ab, quan apareix, té un gruix de 20 a 40 cm. El seu color (humit) és de marró a castany fosc (de 7,5YR 4/3-4 a 10YR 3-4/3-4). La textura és de franca a francoarenosa i presenta alguns elements grossos. El pH és de mitjanament bàsic a lleugerament alcalí i el contingut de carbonat càlcic, de moderadament alt a alt. Aquest horitzó es correspon a un antic horitzó superficial que actualment es troba enterrat; s'identifica pels colors més foscos i un contingut més elevat de matèria orgànica que el que correspondria per la seva posició en el perfil.

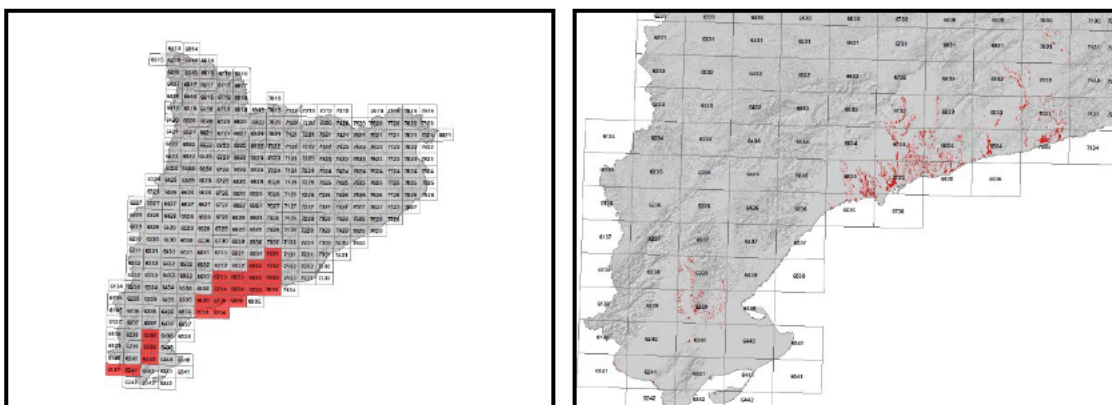
L'horitzó Bwk arriba a més de 120 cm de profunditat. El seu color és de marró a castany groguenc (de 10YR 4/6 a 10YR 5/8). La textura és francoarenosa i presenta alguns elements grossos. El pH és de mitjanament bàsic a lleugerament alcalí i el contingut de carbonat càlcic, de mitjà a alt. Presenta poques acumulacions secundàries de carbonat càlcic en forma de pseudomicelis que donen lloc a un horitzó càmbic.

Aquests sòls es classifiquen com a *Haploxerept* fluvèntic, franca grossa, mesclada, tèrmica (SSS, 1999), i com a *Fluvis Cambisol (Calcaric)* (IUSS, 2007).

2 Origen/Antecedents

Sèrie Guirreta, Mapa de sòls (1:25.000) de l'àmbit geogràfic de la DO Penedès (DAAM¹, 2008).

3 Distribució i extensió



Extensió aproximada: 9313 ha cartografiades.

4 Característiques fisicoquímiques

Horitzó genètic	Profunditat (cm)	pH (1:2,5 en H ₂ O)	Materia orgànica (%)	Salinitat CE 1:5 (dS/m a 25°C)	Sodicitat (SAR)	Carbonat càlcic eq. (%)	Guix (%)
Ap	000-030	8,0-8,4	1,2-3,5	0,14-0,27	<2	24-51	-
Bw	030-070	8,0-8,6	0,3-3,3	0,14-0,27	<2	34-48	-
(Ab)	070-100	8,1-8,5	1,1-3,5	0,14-0,27	<2	41-50	-
Bwk	100-120/999	8,0-8,6	0,2-1,6	0,14-0,27	<2	28-48	-

¹ DAAM: Departament d'Agricultura, Ramaderia, Pesca, Alimentació i Medi Natural

Horitzó genètic	Argila (%)	Llim (%)	Elements grossos (%)	Densitat aparent (kg/m ³)	CIC cmol+/kg	Humitat gravimètrica (%) a	
						-33 kPa	-1500 kPa
Ap	14-23	29-49	1-15	1100-1500	7-15	15-21	8-11
Bw	8-25	23-56	1-15	1200-1600	4-13	11-21	6-11
(Ab)	16-25	34-53	1-15	1200-1600	6-14	13-21	8-12
Bwk	9-23	25-48	1-15	1200-1600	4-11	12-20	4-10

5 Trets identificatius

- Sòls molt profunds desenvolupats sobre sediments detrítics fins.
- Textures moderadament grosses amb pocs o alguns elements grossos.
- Poques acumulacions secundàries de carbonats en forma de pseudomicelis.

6 Usos del sòl

Aquests sòls tenen principalment un ús agrícola, normalment es destinen al cultiu de cereals i vinya.

7 Tipus de sòls similars en la mateixa àrea de distribució

Aranyons sòls de textura mitjana.

Lledó sòls amb un contingut d'elements grossos extremadament alt (esquelètics).

Llassat sòls sense acumulacions secundàries de carbonats.

8 Pèdon representatiu PdMO-002



Seqüència d'horitzons: Ap-Bwk1-Bwk2
Cartografia de sòls a escala 1:25.000 del full de Roda de Barà (IGC, 2011)

Informació general

Data descripció: 01/07/2009
Descriptors: J.Vallverdú / J.Llauradó
Paratge: Cal Rossell
Municipi: Pobla de Montornès

Cartografia

Sistema de projecció: UTM 31 / ED50
Coordenada X (m): 366375
Coordenada Y (m): 4558130
Z (m): 30

Usos del sòl

Vegetació: Avellaners.
Usos del sòl: Agrícola.
Tecnologia de sòls: Reg localitzat.

Afloraments

Abundància (%): -
Distància mitja (m): -
Naturalesa: -

Geomorfologia

Escala d'observació: Hectomètrica.
Forma del relleu: Plana.
Modificació de la forma: -
Dinàmica de la forma: -
Intensitat dels processos: -
Tipus de pendent: Simple.
Morfologia local: Situat en una àrea rectilínia.
Situació en el perfil: Meitat de la forma.
Pendent general (%): <2
Pendent local (%): <2
Orientació: SE
Longitud (m): 600

Descripció perfil

000-026 cm Ap

EST. HUMITAT: Sec. COLOR DE LA MATRIU (Humit): 10YR 5/6. EST. OXIDOREDUCCIÓ: En estat d'oxidació. TEXTURA: Franca. ESTRUCTURA: Moderada, en blocs subangulars, grossa. COMPACITAT: Poc compacte. CONSISTÈNCIA (sec): Dur. SISTEMA RADICULAR: Normal. ACTIVITAT BIOLÒGICA: Cavitats. ASSAIGS DE CAMP (Resposta al HCI 11 %): Molt alta. LÍMIT INFERIOR: Net, pla. **EPIPEDÍO OCHRIC.**

026-073 cm Bwk1

EST. HUMITAT: Lleugerament humit. COLOR DE LA MATRIU (Humit): 10YR 4/6. EST. OXIDOREDUCCIÓ: En estat d'oxidació. TEXTURA: Franca. ESTRUCTURA: Moderada, en blocs subangulars, mitjana. COMPACITAT: Compacte. CONSISTÈNCIA (humit): Friable. ACUMULACIONS: Poques (2-5%), concrecions dures, >15 mm, de carbonat. ACUMULACIONS SECUNDÀRIES: pseudo-micelis, de carbonat. SISTEMA RADICULAR: Normal. ASSAIGS DE CAMP (Resposta al HCI 11 %): Molt alta. LÍMIT INFERIOR: Gradual, pla. **PEDIÓ CAMBIC.**

Material originari

Detrítics terrígens.

Material subjacent

Detrítics terrígens.

Elements grossos

Abundància (%): <10
Dimensió mitja (cm): 2
Naturalesa: Horitzó petrocàlcic.

Crosta superficial

Gruix (mm): <2
Consistència: Lleugerament dura.

Clivellat superficial

Amplada (cm): <1
Distància mitja: 0,2-0,5 m

Salinitat

No salí (<2 dS/m a 25°C).

Profunditat efectiva d'arrelament

>120 cm.

Aigua del sòl

Classe de drenatge: Ben drenat.
Estat d'humitat: Lleugerament humit.
Nivell freàtic (cm): Inaccessible.

Classificació *Soil taxonomy* (SSS, 1999):

Haploxerept fluvèntic, franca grossa, mesclada, tèrmic.

Classificació WRB (IUSS, 2007):

Fluvic Cambisol.

073-120 (999) cm Bwk2

EST. HUMITAT: Lleugerament humit. COLOR DE LA MATRIU (Humit): 10YR 5/6. EST.
OXIDOREDUCCIÓ: En estat d'oxidació. TEXTURA: Francoarenosa. ESTRUCTURA: Dèbil, en blocs angulars, fina. COMPACITAT: Molt compacte. CONSISTÈNCIA (humit): Friable.
ACUMULACIONS: Poques (2-5%), pseudo-micelis, de carbonat. SISTEMA RADICULAR: Normal.
ASSAIGS DE CAMP (Resposta al HCl 11 %): Molt alta. LÍMIT INFERIOR: Contacte lític, pla.
PEDIÓ CAMBIC.

Resultats analítics

Horitzó genètic	Profunditat (cm)	pH			CE 1:5 (dS/m a 25 °C)	Matèria orgànica (%)	Carbonat càlcic eq.(%)	Calcària activa (%)	Guix (%)
		H ₂ O 1:2,5	KCl 0.1M 1:2,5	Pasta saturada					
Ap	000-026	8,2	-	-	0,22	2,8	38	-	-
Bwk1	026-073	8,6	-	-	-	0,4	39	-	-
Bwk2	073-120/999	8,6	-	-	-	-	40	-	-

Elements grossos (%) Ø >2 mm	Granulometria (%)						Argila Ø < 0.002 mm	Classe Textural USDA
	Arena (Ø en mm)			Llim (Ø en mm)				
	2.00-0,2	0,2- 0,05	TOTAL	0,05-0,02	0,02-0,002	TOTAL		
-	16	36	52	20	10	30	18	F
-	10	44	55	20	8	28	17	FAr
-	6	48	54	22	11	33	12	FAr

CIC cmol(+)/kg	Complex de canvi				Humitat				Aigua disponible (mm)	Densitat aparent (kg/m ³)
	Cations de canvi cmol(+)/kg				Humitat gravimètrica (%) a					
	(*)Ca ²⁺	Mg ²⁺	Na ⁺	K ⁺	kPa	kPa	-33 kPa	-1500 kPa		
8,2	33,7	1,8	0,1	1,0	-	-	18	8	-	-
5,4	35,1	1,0	0,1	0,2	-	-	14	5	-	-
4,8	34,6	1,4	0,1	0,1	-	-	12	4	-	-

(*) El calci extraïble pot contenir calci de carbonats i/o guix

9 Data d'actualització

29/12/2023