

## **HDR - Hedera**

### **1 Descripció general**

Els sòls del tipus Hedera són moderadament profunds, ben drenats i de textures de mitjanes a moderadament grosses, amb abundants elements grossos. S'han desenvolupat sobre roca calcària o dolomia als vessants de pendent fort del Massís dels Ports, per sota de 600 m de cota.

El perfil presenta un horitzó superficial enfosquit, amb bona estructura edàfica i un elevat contingut de matèria orgànica que dóna lloc a un horitzó mòl·lic. La seqüència típica d'horitzons és (O)-A-Bw-R(k).

L'horitzó orgànic (O) apareix exclusivament en àrees forestals. És format principalment per acícules de pi i restes vegetals més o menys descompostes, que difícilment superen un centímetre de gruix.

L'horitzó A té un gruix de 20 a 30 cm. El seu color (humit) és de castany fosc a marró fosc (7,5YR 3/1-3). La textura és franca, francoarenosa o francollimosa i presenta abundants elements grossos. El pH és de lleugerament a mitjanament bàsic. El contingut de carbonat càlcic és de moderadament alt a alt i el de matèria orgànica, d'abundant a molt abundant. L'horitzó presenta un color fosc, amb una bona estructura edàfica, un elevat contingut de matèria orgànica i un complex de canvi saturat amb bases, el que dóna lloc a un horitzó mòl·lic.

L'horitzó Bw arriba a 60-80 cm de profunditat. El seu color (humit) és de marró clar a gris castany molt fosc (de 7,5YR 3-4/2-3 a 10YR 5/3). La textura és francollimosa o francoarenosa i presenta abundants elements grossos que arriben a limitar el desenvolupament d'una estructura edàfica. El pH és mitjanament bàsic i el contingut en carbonat càlcic, de moderadament alt a alt.

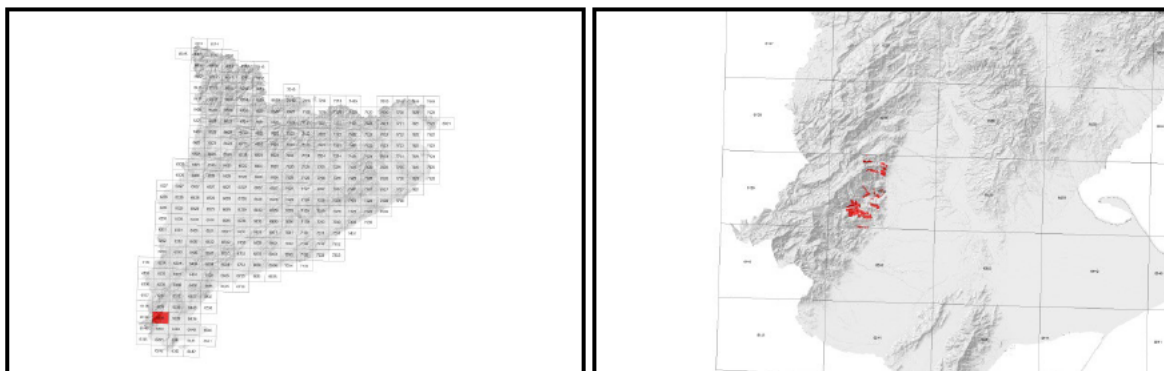
Per sota apareix l'horitzó R; es tracta d'una roca calcària o una dolomia que, en ocasions, es troba fissurada.

Aquests sòls es classifiquen com a *Haploxeroll* típic, esquelètica franca, mesclada, tèrmica (SSS, 1999), i com a *Leptic Phaeozem (Calcaric, Skeletic)* (IUSS, 2007).

## 2 Origen/Antecedents

Sèrie Hedera, Geotrell IV. Mapa de sòls de Catalunya, Caro 521-2-1 (62-39). ICGC<sup>1</sup>, 2014.

## 3 Distribució i extensió



Extensió aproximada: 344 ha cartografiades.

## 4 Característiques fisicoquímiques

Horitzó genètic	Profunditat (cm)	pH (1:2,5 en H <sub>2</sub> O)	Matèria orgànica (%)	Salinitat CE 1:5 (dS/m a 25°C)	Sodicitat (SAR)	Carbonat càlcic eq. (%)	Guix (%)
A	000-030	7,8-8,3	6,5-18,1	-	-	28-38	-
Bw	030-060	7,9-8,4	2,5-6,8	-	-	27-41	-
R (calcària)	>060	-	-	-	-	-	-

Horitzó genètic	Argila (%)	Llim (%)	Elements grossos (%)	Densitat aparent (kg/m <sup>3</sup> )	CIC cmol+/kg	Humitat gravimètrica (%) a	
						-33 kPa	-1500 kPa
A	6-15	31-45	15-35	1100-1400	15-34	23-48	16-34
Bw	7-16	33-45	>35	1200-1500	9-31	15-32	8-22
R (calcària)	-	-	-	-	-	-	-

<sup>1</sup> ICGC: Institut Cartogràfic i Geològic de Catalunya.

### 5 Trets identificatius

- Sòls moderadament profunds i ben drenats desenvolupats sobre roca calcària o dolomia.
- Textures de mitjanes a moderadament grosses amb abundants elements grossos.
- Presenten un horitzó superficial enfosquit, amb bona estructura edàfica i un elevat contingut de matèria orgànica.

### 6 Usos del sòl

Aquests sòls no tenen una gestió específica, es troben en àrees forestals de matoll i alzines (*Quercus ilex*).

### 7 Tipus de sòls similars en la mateixa àrea de distribució

**Pallers**                sòls en règim d'humitat ústic i de temperatura mèsic.

**Assuca**                sòls en règim d'humitat údic i de temperatura mèsic.

**Cargol**                sòls soms.

8 Pèdon representatiu ROQT-063



Seqüència d'horitzons: (O)-A-Bw-R(k)  
Cartografia de sòls a escala 1:25.000 del full de Caro (ICGC, 2014).

### Informació general

Data descripció: 03/092014  
Descriptors: JMa.Raluy  
Paratge: Cova Pintada.  
Municipi: Roquetes.

### Cartografia

Sistema de projecció: UTM 31 / ED89  
Coordenada X (m): 276477  
Coordenada Y (m): 4517537  
Z (m): 364

### Usos del sòl

Vegetació: Matoll baix.  
Usos del sòl: Forestal.  
Tecnologia de sòls: -

### Afloraments

Abundància (%): -  
Distància mitja (m): -  
Naturalesa: -

### Geomorfologia

Escala d'observació: Hectomètrica.  
Forma del relleu: Vessant.  
Modificació de la forma: -  
Dinàmica de la forma: -  
Intensitat dels processos: -  
Tipus de pendent: Simple.  
Morfologia local: Situat en una àrea rectilínia.  
Situació en el perfil: En la meitat de la forma.  
Pendent general (%): > 50  
Pendent local (%): > 50  
Orientació: W  
Longitud (m): 100

### Descripció perfil

#### -001-000 cm Oi

#### 000-026 cm A

EST. HUMITAT: Lleugerament humit. COLOR DE LA MATRIU (humit): 7,5YR 3/2. TAQUES: No hi ha. EST. OXIDOREDUCCIÓ: Oxidació. TEXTURA: Franca, francollimosa. ELEMENTS GROSSOS: Abundants, còdols, subangular-tabular, calcària. ESTRUCTURA: (Primària): Forta, granular composta, mitjana; (secundària): molt forta, granular composta, fina. COMPACITAT: Compacte. CONSISTÈNCIA (humit): Friable. SISTEMA RADICULAR: Limitat per materials esquelètics. ACTIVITAT BIOLÒGICA: Galeries. ASSAIGS DE CAMP (Resposta al HCl 11%): Mitjana. LÍMIT INFERIOR: Net, pla. **EPIPEDIÓ MOLLIC.**

#### 026-044 cm Bw

EST. HUMITAT: Lleugerament humit. COLOR DE LA MATRIU (humit): 7,5YR 4/2. TAQUES: No hi ha. EST. OXIDOREDUCCIÓ: Oxidació. TEXTURA: Franca, francollimosa. ELEMENTS

### Material originari

Detrítics terrígens.

### Material subjacent

Calcària.

### Elements grossos

Abundància (%): > 50  
Dimensió mitja (cm): 2- 6  
Naturalesa: Calcària.

### Crosta superficial

Gruix (mm): -  
Consistència: -

### Clivellat superficial

Amplada (cm): -  
Distància mitja: -

### Salinitat

No salí (<2 dS/m a 25°C)

### Profunditat efectiva d'arrelament

40 - 80 cm.

### Aigua del sòl

Classe de drenatge: Ben drenat.  
Estat d'humitat: Lleugerament humit.  
Nivell freàtic (cm): -

### Classificació *Soil taxonomy* (SSS, 1999):

*Haploxeroll* lític, esquelètica franca, mesclada, mèsica.

### Classificació WRB (IUSS, 2007):

*Calci Kastanozem* (*Skeletal*).

GROSSOS: Dominants, grava grossa, angular-tabular, calcària. ESTRUCTURA: (Primària): Forta, granular composta, mitjana; (secundària): forta, granular composta, fina. COMPACITAT: Compacte. CONSISTÈNCIA (humit): Friable. SISTEMA RADICULAR: Limitat per contacte lític. ACTIVITAT BIOLÒGICA: Galeries. ASSAIGS DE CAMP (Resposta al HCl 11%): Mitjana. LÍMIT INFERIOR: Contacte lític, pla.

**044-062/999 cm R (calcària)**

**Resultats analítics**

Horitzó genètic	Profunditat (cm)	pH			CE 1:5 (dS/m a 25 °C)	Matèria orgànica (%)	Carbonat càlcic eq.(%)	Calcària activa (%)	Guix (%)
		H <sub>2</sub> O 1:2,5	KCl 0.1M 1:2,5	Pasta saturada					
A	000-026	8,1	-	-	0,18	9,4	22	-	-
Bw	026-044	8,2	-	-	0,21	6,5	27	-	-
R (calcària)	044-062/999	-	-	-	-	-	-	-	-

Elements grossos (%) Ø >2 mm	Granulometria (%)							
	Arena (Ø en mm)			Llim (Ø en mm)			Argila Ø < 0.002 mm	Classe Textural USDA
	2.00-0,5	0,5- 0,05	TOTAL	0,05-0,02	0,02-0,002	TOTAL		
35 – 70	10	34	44	13	16	29	27	F
> 70	10	32	42	13	18	31	27	F
-	-	-	-	-	-	-	-	-

CIC cmol(+)/kg	Complex de canvi				Humitat				Aigua disponible (mm)	Densitat aparent (kg/m <sup>3</sup> )
	Cations de canvi cmol(+)/kg				Humitat gravimètrica (%) a					
	Ca <sup>2+</sup>	Mg <sup>2+</sup>	Na <sup>+</sup>	K <sup>+</sup>	kPa	kPa	-33 kPa	-1500 kPa		
24,3	24,9	10,6	0,1	1,0	-	-	31	24	-	-
20,0	21,7	9,2	0,1	0,7	-	-	25	19	-	-
-	-	-	-	-	-	-	-	-	-	-

(\*) El calci extraïble pot contenir calci de carbonats i/o guix

**9 Data d'actualització**

29/12/2023