

JEP - Jep

1 Descripció general

Els sòls del tipus Jep són molt soms, ben drenats i de textures mitjanes amb alguns elements grossos. S'han desenvolupat sobre lutites en els vessants de pendent fort de la Depressió de l'Ebre.

El perfil gairebé no presenta desenvolupament edàfic, llevat d'una lleugera acumulació de matèria orgànica i de la formació d'una estructura incipient. La seqüència típica d'horitzons és (Oa)-A(p)-2C (gres o lutita).

L'horitzó Oa apareix exclusivament en àrees forestals. Està constituït per acícules, fulles i branques poc descompostes i que difícilment superen un parell de centímetres de gruix.

L'horitzó A(p) té un gruix d'uns 20 cm. El seu color (humit) és de marró a marró fort (7,5YR 4-5/4-6). La textura és franca i presenta pocs o molt pocs elements grossos. El pH és de mitjanament bàsic a lleugerament alcalí. El contingut de carbonat càlcic és molt alt i el de matèria orgànica, de baix a mitjà.

Per sota apareixen una lutita, una limolita o, excepcionalment un gres (horitzó 2C).

Aquests sòls es classifiquen com a *Torriorthent* xèric, franca, carbonàtica, tèrmica, superficial (SSS, 1999), i com a *Haplic Regosol (Calcaric)* (IUSS, 2007).

2 Origen/Antecedents

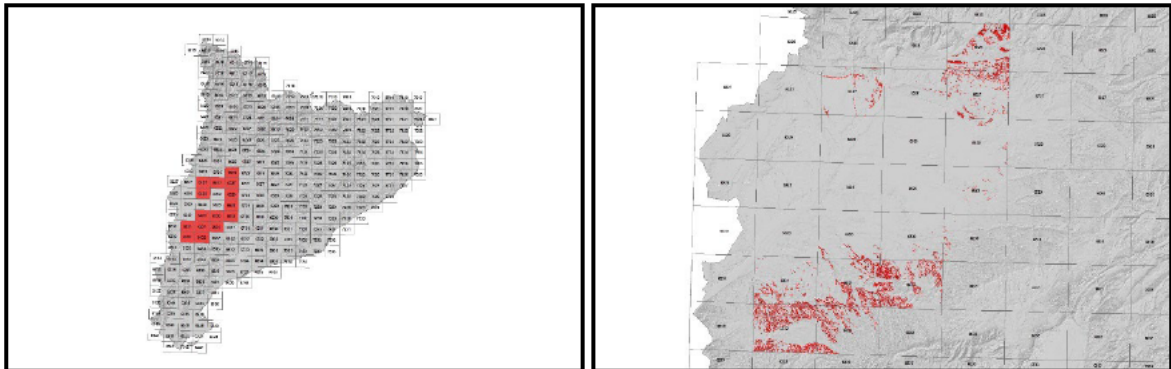
Sèrie **Pedris**, Estudi detallat de sòls (1:25.000) de la zona a transformar en regadiu dominada pel Canal Segarra-Garrigues (Lleida). (REGSA¹-DARP, 1997).

Sèrie **Comaentorres**, Geotrell IV. Mapa de sòls de Catalunya, Cervià de les Garrigues (65-31 / 417-1-1). ICGC², 2021.

¹ REGSA, Regs de Catalunya, S.A.

² ICGC: Institut Cartogràfic i Geològic de Catalunya

3 Distribució i extensió



Extensió aproximada: 7884 ha cartografiades.

4 Característiques fisicoquímiques

Horitzó genètic	Profunditat (cm)	pH (1:2,5 en H ₂ O)	Matèria orgànica (%)	Salinitat CE 1:5 (dS/m a 25°C)	Sodicitat (SAR)	Carbonat càlcic eq. (%)	Guix (%)
Ap	000-020	8,2-8,6	2,0-4,3	-	-	34-63	-
2C (gres o lutita)	>020	-	-	-	-	-	-

Horitzó genètic	Argila (%)	Llim (%)	Elements grossos (%)	Densitat aparent (kg/m ³)	CIC cmol+/kg	Humitat gravimètrica (%) a	
						-33 kPa	-1500 kPa
Ap	14-33	33-55	1-15	900-1200	7-17	17-28	9-23
2C (gres o lutita)	-	-	-	-	-	-	-

5 Trets identificatius

- Sòls molt sòms desenvolupats sobre lutites.
- Textures mitjanes amb alguns elements grossos.
- Gairebé no presenten desenvolupament edàfic, llevat d'una lleugera acumulació de matèria orgànica i de la formació d'una estructura incipient.

6 Usos del sòl

Aquests sòls tenen un ús generalment forestal.

7 Tipus de sòls similars en la mateixa àrea de distribució

Comaentorres sòls desenvolupats en un règim d'humitat xèric i un règim de temperatura mésic.

Pedris sòls lleugerament més profunds.

8 Pèdon representatiu IBBL-043



Seqüència d'horitzons: Ap-Bw-C (lutita)

Cartografia de sòls a escala 1:25.000 del full de Cervià de les Garrigues (65-31 / 417-1-1) (ICGC, 2021)

Informació general

Data descripció: 27/09/2018
Descriptors: M.Tripiana
Paratge: -
Municipi: Les Borges Blanques.

Cartografia

Sistema de projecció: UTM 31 / ETRS89
Coordenada X (m): 326000
Coordenada Y (m): 4589605
Z (m): 410

Usos del sòl

Vegetació: Bosc escleròtic.
Usos del sòl: Forestal.
Tecnologia de sòls: -

Afloraments

Abundància (%): -
Distància mitja (m): -
Naturalesa: -

Geomorfologia

Escala d'observació: Decamètrica.
Forma del relleu: Vessant.
Modificació de la forma: -
Dinàmica de la forma: -
Intensitat dels processos: -
Tipus de pendent: -
Morfologia local: Rectilínia en perfil i planta.
Situació en el perfil: -
Pendent general (%): 20 - 35
Pendent local (%): 20 - 35
Orientació: NE
Longitud (m):

Descripció perfil

000-020 cm Ap

EST. HUMITAT: Lleugerament humit. COLOR DE LA MATRIU (humit): 7,5YR 4/4. TAQUES: No n'hi ha. EST. OXIDOREDUCCIÓ: Oxidació. TEXTURA: Franca. ELEMENTS GROSSOS: Pocs, grava mitja, subarrodonit-tabular. ESTRUCTURA: Moderada, blocs subangulars, mitjana. COMPACITAT: Poc compacte. CONSISTÈNCIA (humit): Friable. CIMENTACIONS: No cimentat. CUTANS: No n'hi ha. SISTEMA RADICULAR: Normal. ACTIVITAT BIOLÒGICA: Càmeres i/o galeries, poca. ACTIVITAT HUMANA: No n'hi ha. ASSAIGS DE CAMP (Resposta al HCl 11%): Alta. LÍMIT INFERIOR: Gradual, pla. **EPIPEDÍ OCHRIC.**

020-022/999 cm 2C (lutita)

Material originari

Sediments detrítics.

Material subjacent

Lutita.

Elements grossos

Abundància (%): 5 - 15
Dimensió mitja (cm): -
Naturalesa: -

Crosta superficial

Gruix (mm): -
Consistència: -

Clivellat superficial

Amplada (cm): -
Distància mitja: -

Salinitat

No salí (<2 dS/m a 25°C)

Profunditat efectiva d'arrelament

< 20 cm

Aigua del sòl

Classe de drenatge: Ben drenat.
Estat d'humitat: Lleugerament humit.
Nivell freàtic (cm): Inaccessible.

Classificació *Soil taxonomy* (SSS, 1999):

Torriorthent xèric, franca, mesclada (calcària), tèrmic, superficial.

Classificació WRB (IUSS, 2007):

Haplic Regosol (Calcaric).



Resultats analítics

Horitzó genètic	Profunditat (cm)	pH			CE 1:5 (dS/m a 25 °C)	Matèria orgànica (%)	Carbonat càlcic eq.(%)	Calcària activa (%)	Guix (%)
		H ₂ O 1:2,5	KCl 0.1M 1:2,5	Pasta saturada					
Ap	000-020	8,5	-	-	0,19	5,5	64	-	-
2C (lutita)	020-022/999	-	-	-	-	-	-	-	-

Elements grossos (%) Ø >2 mm	Granulometria (%)							
	Arena (Ø en mm)			Llim (Ø en mm)			Argila Ø < 0.002 mm	Classe Textural USDA
	2.00-0,5	0,5- 0,05	TOTAL	0,05-0,02	0,02-0,002	TOTAL		
1 - 5	13	19	32	16	28	44	24	F
-	-	-	-	-	-	-	-	-

CIC cmol(+)/kg	Complex de canvi				Humitat				Aigua disponible (mm)	Densitat aparent (kg/m ³)
	Cations de canvi cmol(+)/kg				Humitat gravimètrica (%) a					
	Ca ²⁺ (*)	Mg ²⁺	Na ⁺	K ⁺	kPa	kPa	-33 kPa	-1500 kPa		
16,9	49,6	3,0	0,1	0,4	-	-	30	22	-	-
-	-	-	-	-	-	-	-	-	-	-

(*) El calci extraïble pot contenir calci de carbonats i/o guix

9 Data d'actualització

11/04/2024