

JON - Jonc

1 Descripció general

Els sòls del tipus Jonc són molt profunds, ben drenats i de textures de mitjanes a fines, amb abundants elements grossos. S'han desenvolupat sobre sediments detrítics amb graves calcàries col·luvials, en posicions de fons amb pendent suau i vessants amb pendent moderat a la Serra de Miralles-Queralt.

El perfil presenta poques acumulacions secundàries de carbonat càlcic en forma de ciment geopetal o revestiments dels elements grossos que donen lloc a un horitzó càmbic. La seqüència típica d'horitzons és Ap-(Bw)-Bk.

L'horitzó Ap té un gruix de 25 a 30 cm. El seu color (humit) és de marró vermellós fosc a marró vermellós (5YR 3-4/4). La textura és franca o francoargilosa i presenta alguns elements grossos. El pH és mitjanament bàsic. El contingut de carbonat càlcic és d'alt a molt alt i el de matèria orgànica, de baix a mitjà.

L'horitzó Bw, quan apareix, arriba a una profunditat de 50 a 60 cm. El seu color (humit) és vermell groguenc (5YR 4/6). La textura és franca o francoargilosa, amb alguns elements grossos. El pH és mitjanament bàsic i el contingut de carbonat càlcic és d'alt a molt alt.

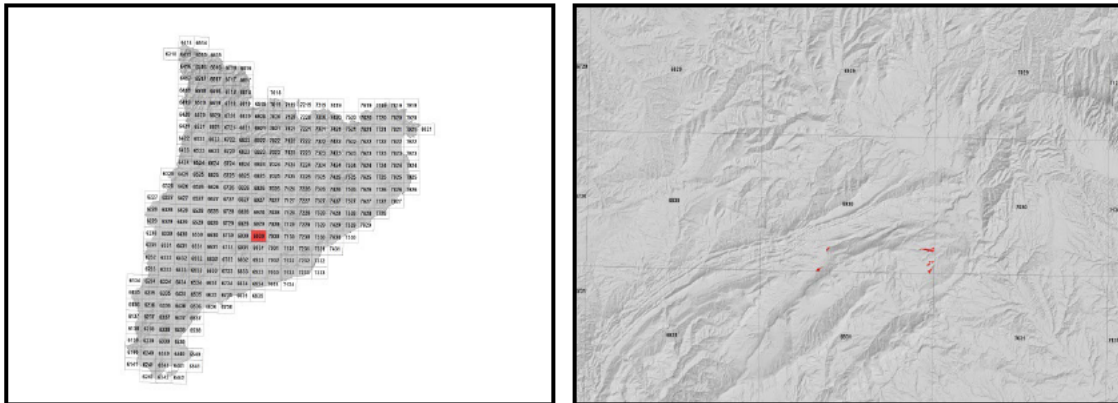
L'horitzó Bk arriba fins a més de 120 cm de profunditat. El seu color (humit) és vermell groguenc (5YR 4/6). La textura és francoargilosa, amb abundants elements grossos. El pH és mitjanament bàsic i el contingut de carbonat càlcic és de moderadament alt a alt. Presenta poques acumulacions secundàries de carbonat càlcic en forma de revestiments o ciment geopetal dels elements grossos.

Aquests sòls es classifiquen com a *Haploxerept* fluvèntic, esquelètica franca, mesclada, mèsica (SSS, 1999), i com a *Fluvic Cambisol* (*Skeletal, Chromic*) (IUSS, 2007).

2 Origen/Antecedents

Sèrie Jonc, Geotrellal IV. Mapa de sòls de Catalunya, Igualada 391-1-2 (69-30). ICGC¹, 2018.

3 Distribució i extensió



Extensió aproximada: 32 ha cartografiades.

4 Característiques fisicoquímiques

Horitzó genètic	Profunditat (cm)	pH (1:2,5 en H ₂ O)	Matèria orgànica (%)	Salinitat CE 1:5 (dS/m a 25°C)	Sodicitat (SAR)	Carbonat càlcic eq. (%)	Guix (%)
Ap	000-030	8,1-8,4	1,6-2,2	-	-	36-48	-
(Bw)	030-060	8,2-8,4	1,3-1,6	-	-	38-44	-
Bk (graves)	060-120/999	8,1-8,4	0,6-0,9	-	-	24-36	-

Horitzó genètic	Argila (%)	Llim (%)	Elements grossos (%)	Densitat aparent (kg/m ³)	CIC cmol+/kg	Humitat gravimètrica (%) a	
						-33 kPa	-1500 kPa
Ap	22-26	37-41	5-15	1200-1400	12-16	14-18	7-9
(Bw)	24-28	35-39	5-15	1400-1500	12-16	14-18	7-9
Bk (graves)	28-32	33-37	35-70	-	15-19	17-21	10-12

¹ ICGC: Institut Cartogràfic i Geològic de Catalunya

5 Trets identificatius

- Sòls molt profunds desenvolupats sobre sediments detrítics amb graves calcàries col·luvials.
- Textures de mitjanes a fines amb abundants elements grossos.
- Presenten poques acumulacions secundàries de carbonat càlcic en forma de ciment geopetal o revestiments dels elements grossos que donen lloc a un horitzó càmbic.

6 Usos del sòl

Aquests sòls presenten principalment un ús agrícola.

7 Tipus de sòls similars en la mateixa àrea de distribució

Garrigosa sòls d'uns colors marrons ataronjats de família textural franca fina, esquelètica i d'unes textures mitjanes.

Rofes sòls que tenen unes textures fines amb molts elements grossos.

8 Pèdon representatiu TdCL-001



Seqüència d'horitzons: Ap-Bw-Bk
Cartografia de sòls a escala 1:25.000 del full d'Igualada (ICGC, 2018)

Informació general

Data descripció: 02/02/2018
Descriptors: C.Rúbies
Paratge: Vilanova d'Espoia
Municipi: la Torre de Claramunt

Cartografia

Sistema de projecció: UTM 31 / ETRS89
Coordenada X (m): 386908
Coordenada Y (m): 4596711
Z (m): 430

Usos del sòl

Vegetació: Cultiu.
Usos del sòl: Agrícola.
Tecnologia de sòls: Secà de drenatge.

Afloraments

Abundància (%): -
Distància mitja (m): -
Naturalesa: -

Geomorfologia

Escala d'observació: Hectomètrica.
Forma del relleu: Vessant.
Modificació de la forma: -
Dinàmica de la forma: -
Intensitat dels processos: -
Tipus de pendent: Simple.
Morfologia local: Situat en una àrea convexa.
Situació en el perfil: En la meitat de la forma.
Pendent general (%): 2 - 5
Pendent local (%): 2 - 5
Orientació: NE
Longitud (m): -

Descripció perfil

000-025 cm Ap

EST. HUMITAT: Lleugerament humit. COLOR DE LA MÀTRIU (humit): 5YR 4/4. TAQUES: No n'hi ha. EST. OXIDOREDUCCIÓ: Oxidació. TEXTURA: Franca. ELEMENTS GROSSOS: Alguns, grava grossa, subangular-tabular, calcària. ESTRUCTURA: Primària; moderada, blocs subangular, fina, secundària; moderada, formes degudes a l'activitat de la fauna, molt fina. COMPACITAT: Poc compacte. CONSISTÈNCIA (humit): Friable. SISTEMA RADICULAR: Normal. ACTIVITAT BIOLÒGICA: Càmeres i cavitats reblertes, moderada. ASSAIGS DE CAMP (Resposta al HCl 11%): Mitjana. LÍMIT INFERIOR: Abrupte per conreu, pla. **EPIPEDÍO OCHRIC.**

025-060 cm Bw

EST. HUMITAT: Lleugerament humit. COLOR DE LA MÀTRIU (humit): 5YR 4/6. TAQUES: No n'hi ha. EST. OXIDOREDUCCIÓ: Oxidació. TEXTURA: Francoargilosa. ELEMENTS GROSSOS: Alguns, còdols, subangular-tabular, calcària. ESTRUCTURA: Primària; moderada, blocs subangular, mitjana, secundària; moderada, formes degudes a l'activitat de la fauna, fina.

Material originari

Sediments detrítics.

Material subjacent

Sediments detrítics.

Elements grossos

Abundància (%): 35 - 70
Dimensió mitja (cm): 2 - 6
Naturalesa: Calcària.

Crosta superficial

Gruix (mm): -
Consistència: -

Clivellat superficial

Amplada (cm): -
Distància mitja: -

Salinitat

No salí (<2 dS/m a 25°C)

Profunditat efectiva d'arrelament

> 120 cm

Aigua del sòl

Classe de drenatge: Ben drenat.
Estat d'humitat: Lleugerament humit.
Nivell freàtic (cm): -

Classificació Soil taxonomy (SSS, 1999):

Haploxerept fluvèntic, esquelètica franca, mesclada, mèsica.

Classificació WRB (IUSS, 2007):

Fluvic Cambisol (*Skeletal, Chromic*).

COMPACITAT: Compacte. CONSISTÈNCIA (humit): Friable. SISTEMA RADICULAR: Normal. ACTIVITAT BIOLÒGICA: Càmeres i cavitats rebertes, moderada. ASSAIGS DE CAMP (Resposta al HCl 11%): Mitjana. LÍMIT INFERIOR: Net, pla. **PEDIÓ CAMBIC**.

060-125/999 cm Bk

EST. HUMITAT: Lleugerament humit. COLOR DE LA MATRIU (humit): 5YR 4/6. TAQUES: No n'hi ha. EST. OXIDOREDUCCIÓ: Oxidació. TEXTURA: Francoargilosa. ELEMENTS GROSSOS: Abundants, còdols, subangular-tabular, calcària. ESTRUCTURA: Sense estructura per EG. CONSISTÈNCIA (humit): Friable. ACUMULACIONS: Poques, ciment geopetal, molt petites, irregulars, lleugerament dures, carbonats. SISTEMA RADICULAR: Limitat per materials esquelètics. ASSAIGS DE CAMP (Resposta al HCl 11%): Alta. **PEDIÓ CAMBIC**.

Resultats analítics

Horitzó genètic	Profunditat (cm)	pH			CE 1:5 (dS/m a 25 °C)	Matèria orgànica (%)	Carbonat càlcic eq.(%)	Calcària activa (%)	Guix (%)
		H ₂ O 1:2,5	KCl 0.1M 1:2,5	Pasta saturada					
Ap	000-025	8,1	-	-	0,28	1,6	48	-	-
Bw	025-060	8,2	-	-	0,19	1,3	41	-	-
Bk	060-125/999	8,1	-	-	0,19	0,9	28	-	-

Elements grossos (%) Ø >2 mm	Granulometria (%)							
	Arena (Ø en mm)			Llim (Ø en mm)			Argila Ø < 0.002 mm	Classe Textural USDA
	2.00-0,5	0,5- 0,05	TOTAL	0,05-0,02	0,02-0,002	TOTAL		
5 - 15	16	20	36	21	18	39	25	F
5 - 15	18	18	36	20	17	37	27	F
35 - 70	20	13	33	18	17	35	32	F _{Ag}

CIC cmol(+)/kg	Complex de canvi				Humitat				Aigua disponible (mm)	Densitat aparent (kg/m ³)
	Cations de canvi cmol(+)/kg				Humitat gravimètrica (%) a					
	Ca ²⁺ (*)	Mg ²⁺	Na ⁺	K ⁺	kPa	kPa	-33 kPa	-1500 kPa		
11,6	42,6	0,8	0,1	0,6	-	-	16	7	-	1383
13,1	42,8	0,9	0,1	0,4	-	-	16	8	-	1614
17,4	45,1	1,0	0,1	0,4	-	-	19	11	-	-

(*) El calci extraïble pot contenir calci de carbonats i/o guix

9 Data d'actualització

29/12/2023