

LAV - Lavern

1 Descripción general

Los suelos del tipo Lavern son muy profundos, bien drenados y de texturas moderadamente gruesas, con algunos elementos gruesos. Se han desarrollado sobre materiales detríticos terrígenos finos a lo largo de las terrazas más bajas de los ríos, de las rieras y los barrancos de la Depressió del Camp.

Presenten poco desarrollo edáfico. La secuencia típica de horizontes es Ap-Bw.

El horizonte Ap tiene un grosor de unos 40 cm. Su color (húmedo) es de marrón a marrón amarillento (de 7,5YR 4/3 a 10YR 5/4). La textura es franca o franco-arenosa y presenta algunos elementos gruesos. El pH es de medianamente básico a ligeramente alcalino. El contenido de carbonato cálcico es de moderadamente alto a alto y el de materia orgánica, de muy bajo a medio.

El horizonte Bw se extiende hasta más de 120 cm de profundidad. Su color (húmedo) es de marrón a marrón amarillento oscuro (de 7,5YR 4/3 a 10YR 4/6). La textura es franco-arenosa o areno-franca y presenta algunos elementos gruesos. El pH es de medianamente básico a ligeramente alcalino y el contenido de carbonato cálcico, de moderadamente alto a alto.

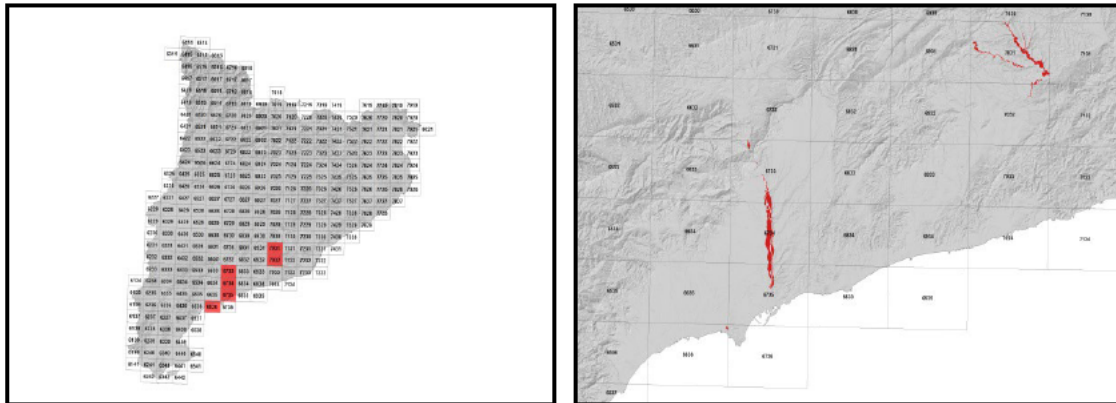
En ocasiones, dentro del horizonte Bw, el perfil puede presentar un horizonte Ab que corresponde a un antiguo horizonte superficial, actualmente enterrado, que se caracteriza por un color más oscuro y por un contenido más elevado de materia orgánica que el que le correspondería por su posición en el perfil.

Estos suelos se clasifican como *Xerofluvent* típico, franca gruesa, mezclada (calcárea), térmica (SSS, 1999), y como *Haplic Fluvisol (Calcaric)* (IUSS, 2007).

2 Origen/Antecedentes

Serie Canyadell, mapa de suelos (1:25.000) del ámbito geográfico de la DO Penedès (DAAM¹, 2008).

3 Distribución y extensión



Extensión aproximada: 1522 ha cartografiadas.

4 Características fisicoquímicas

Horizonte genético	Profundidad (cm)	pH (1:2,5 en H ₂ O)	Materia orgánica (%)	Salinidad CE 1:5 (dS/m a 25°C)	Sodicidad (SAR)	Carbonato cálcico eq. (%)	Yeso (%)
A	000-040	8,3-8,6	1,1-2,4	0,14-0,27	<2	30-39	-
Bw	040-120/999	8,3-8,8	0,5-1,1	0,14-0,27	<2	32-39	-

Horizonte genético	Arcilla (%)	Limo (%)	Elementos gruesos (%)	Densidad aparente (kg/m ³)	CIC cmol+/kg	Humedad gravimétrica (%) a	
						-33 kPa	-1500 kPa
A	5-20	13-45	5-15	1100-1500	5-10	14-23	4-9
Bw	7-17	16-32	5-15	1200-1600	3-9	9-17	3-8

¹ DAAM: Departament d'Agricultura, Ramaderia, Pesca, Alimentació i Medi Natural

5 Rasgos identificativos

- Suelos muy profundos desarrollados sobre sedimentos detríticos terrígenos.
- Texturas moderadamente gruesas con algunos elementos gruesos.
- Suelos con poco desarrollo edáfico.

6 Usos del suelo

Estos suelos tienen principalmente un uso agrícola, normalmente se destinan al cultivo de huerto.

7 Tipos de suelos similares en la misma área de distribución

Llassat suelos de textura mediana y con un contenido de carbonato cálcico equivalente más elevado.

Guirreta suelos más evolucionados, con acumulaciones, que dan lugar a horizontes cámbicos.

Gallego suelos con muchos elementos gruesos.

8 Pedión representativo PdPE-002



Secuencia de horizontes: Ap-Bw
Cartografía de suelos a escala 1:25.000 de la hoja de Vilafranca del Penedès (IGC, 2013)

Información general

Fecha descripción: 19/03/2013
Descriptores: E.Ascaso / M.Vicens
Paraje: bosque de Can Lleó
Municipio: Pacs del Penedès

Cartografía

Hoja 1:25.000: 70-33
Sistema de proyección: UTM
Huso: 31
Coordenada X (m): 386948
Coordenada Y (m): 4580527
Z (m): 192

Usos del suelo

Vegetación: bosque de rivera
Usos del suelo: recreativo
Tecnología de suelos: -

Afloramientos

Abundancia (%): -
Distancia media (m): -
Naturaleza: -

Geomorfología

Escala de observación: decamétrica
Forma del relieve: terraza
Modificación de la forma: -
Dinámica de la forma: -
Intensidad de los procesos: -
Tipo de pendiente: simple
Morfología local: situado en un área rectilínea
Situación en el perfil: borde de la forma
Pendiente general (%): 2-5
Pendiente local (%): 2-5
Orientación: -
Longitud (m): 50

Descripción perfil

000-026 cm A

EST. HUMEDAD: ligeramente húmedo. COLOR DE LA MATRIZ (húmedo): 10YR 5/4. EST. ÓXIDO-REDUCCIÓN: en estado de oxidación. TEXTURA: franca. ELEMENTOS GRUESOS: algunos (1-5 %), de gravas finas (0,2-0,6 cm), angular-tabular, calcárea. ESTRUCTURA: débil, en bloques subangulares, gruesa. COMPACIDAD: poco compacto. CONSISTENCIA (húmedo): friable. SISTEMA RADICULAR: normal. ACTIVIDAD BIOLÓGICA: cavidades. ACTIVIDAD HUMANA: fragmentos de ladrillo. PRUEBAS DE CAMPO (reacción al HCl 11 %): muy alta. LÍMITE INFERIOR: gradual, plano. **EPIPEDIÓN OCHRIC.**

>026 cm Bw

EST. HUMEDAD: ligeramente húmedo. COLOR DE LA MATRIZ (húmedo): 10YR 5/4. EST. ÓXIDO-REDUCCIÓN: en estado de oxidación. TEXTURA: franca. ELEMENTOS GRUESOS: algunos (1-5 %), de gravas finas (0,2-0,6 cm), angular-tabular, calcárea. ESTRUCTURA: débil, en bloques subangulares, gruesa. COMPACIDAD: compacto. CONSISTENCIA (húmedo): friable.

Material originario

Detrítico terrígeno

Material subyacente

Detrítico terrígeno

Elementos gruesos

Abundancia (%): -
Tamaño modal (cm): -
Naturaleza: -

Costra superficial

Espesor (mm): -
Consistencia: -

Grietas superficiales

Ancho (cm): -
Distancia media: -

Salinidad

No salino (<2 dS/m a 25°C)

Profundidad efectiva de enraizamiento

>120 cm

Agua del suelo

Clase de drenaje: bien drenado
Estado de humedad: ligeramente húmedo
Nivel freático (cm): inaccesible

Clasificación *Soil taxonomy* (SSS, 1999):

Xerofluvent típico, franca gruesa, mezclada, térmica.

Clasificación WRB (IUSS, 2007):

Haplic Fluvisol.

SISTEMA RADICULAR: normal. ACTIVIDAD BIOLÓGICA: cavidades. ACTIVIDAD HUMANA: fragmentos de ladrillo. PRUEBAS DE CAMPO (reacción al HCl 11 %): muy alta. LÍMITE INFERIOR: gradual, plano.

Resultados analíticos

Horizonte genético	Profundidad (cm)	pH			CE 1:5 (dS/m a 25 °C)	Materia orgánica (%)	Carbonato cálcico eq. (%)	Caliza activa (%)	Yeso (%)
		H ₂ O 1:2,5	KCl 0.1M 1:2,5	Pasta saturada					
A	000-027	8,0	-	-	0,21	2,0	28	-	-
Bw	027-100/999	8,2	-	-	0,16	1,2	26	-	-

Elementos gruesos (%) Ø >2 mm	Granulometría (%)							
	Arena (Ø en mm)			Limo (Ø en mm)			Arcilla Ø < 0.002 mm	Clase Textural USDA
	2.00-0,2	0,2- 0,05	TOTAL	0,05-0,02	0,02-0,002	TOTAL		
1-5	53	7	60	12	19	30	10	FAr
1-5	44	10	54	11	19	30	16	FAr

CIC cmol(+)/kg	Complejo de cambio				Humedad				Agua disponible (mm)	Densidad aparente (kg/m ³)
	Cationes de cambio cmol(+)/kg				Humedad gravimétrica (%) a					
	(*)Ca ²⁺	Mg ²⁺	Na ⁺	K ⁺	kPa	kPa	-33 kPa	-1500 kPa		
8,9	27,6	2,7	0,0	0,6	-	-	16	7	-	-
8,1	31,6	2,8	0,1	0,3	-	-	16	8	-	-

(*) El calcio extraíble puede contener calcio de carbonatos y/o yeso

9 Fecha de actualización

29/12/2023