

LCL - Làcul

1 Descripción general

Los suelos del tipo Làcul son someros, bien drenados y de texturas de moderadamente gruesas a medianas, con algunos o muchos elementos gruesos. Se han desarrollado sobre materiales detríticos terrígenos con gravas calizas en las laderas de pendiente suave de los abanicos de la Depressió del Baix Camp.

El perfil presenta un horizonte superficial oscurecido, con una buena estructura edáfica y un elevado contenido de materia orgánica, lo que da lugar a un horizonte móllico. Además, antes de los 40 cm de profundidad, se encuentra un horizonte fuertemente cementado con carbonato cálcico que constituye un horizonte petrocálcico. La secuencia típica de horizontes es Ap-Bkm.

El horizonte Ap tiene un grosor de 20 a 30 cm. Su color (húmedo) es de pardo rojizo oscuro a pardo oscuro (de 5YR 3/2 a 7,5YR 3/3). La textura es franca o franco-arenosa y presenta de algunos a muchos elementos gruesos de naturaleza calcárea. El pH es medianamente básico. El contenido de carbonato cálcico es de medio a muy alto y el de materia orgánica, de medio a abundante. El horizonte presenta un color oscuro, con una buena estructura edáfica, un elevado contenido de materia orgánica y un complejo de cambio saturado de bases, lo que da lugar a un horizonte móllico.

Por debajo aparece el horizonte Bkm. Se trata de un horizonte fuertemente cementado con carbonato cálcico, lo que da lugar a un horizonte petrocálcico.

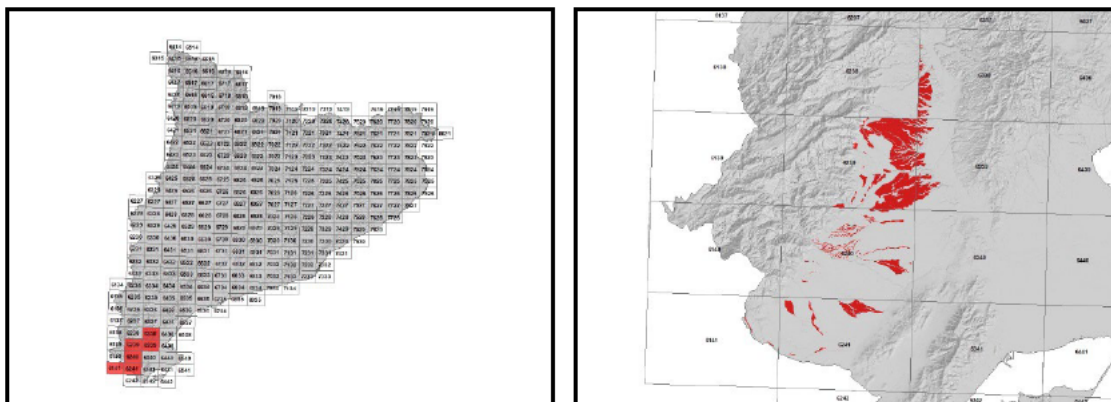
Estos suelos se clasifican como *Palixeroll* petrocálcico, franca, mezclada, térmica, superficial (SSS, 1999), y como *Petrocalcic Kastanozem* (IUSS, 2007).

2 Origen/Antecedentes

Serie Làcul, Geotrell IV. Mapa de suelos de Catalunya, Caro 521-2-1 (62-39). ICGC¹, 2014.

¹ ICGC: Institut Cartogràfic i Geològic de Catalunya.

3 Distribución y extensión



Extensión aproximada: 3790 ha cartografiadas.

4 Características fisicoquímicas

Horizonte genético	Profundidad (cm)	pH (1:2,5 en H ₂ O)	Materia orgánica (%)	Salinidad CE 1:5 (dS/m a 25°C)	Sodicidad (SAR)	Carbonato cálcico eq. (%)	Yeso (%)
Ap	000-030	8,0-8,4	2,9-6,6	-	-	31-42	-
Bkm	>030	-	-	-	-	-	-

Horizonte genético	Arcilla (%)	Limo (%)	Elementos gruesos (%)	Densidad aparente (kg/m ³)	CIC cmol+/kg	Humedad gravimétrica (%) a	
						-33 kPa	-1500 kPa
Ap	8-18	23-49	5-35	1100-1400	11-18	13-27	9-17
Bkm	-	-	-	-	-	-	-

5 Rasgos identificativos

- Suelos poco profundos y bien drenados desarrollados sobre materiales detríticos terrígenos con gravas calcáreas.
- Texturas de moderadamente gruesas a medianas con muchos elementos gruesos.
- Presentan un horizonte superficial oscurecido con una buena estructura edáfica y un elevado contenido de materia orgánica lo que da lugar a un horizonte móllico.
- Antes de los 40 cm de profundidad, se encuentra un horizonte fuertemente cimentado con carbonato cálcico que constituye un horizonte petrocálcico.

6 Usos del suelo

Estos suelos tienen principalmente un uso agrícola, normalmente se destinan al cultivo de olivares y cítricos.

7 Tipos de suelos similares en la misma área de distribución

El Cid suelos moderadamente profundos con un contenido de elementos gruesos abundante.

Pujols suelos que no presentan un oscurecimiento del horizonte superficial por la acumulación de materia orgánica.

8 Pedión representativo ROQT-051



Secuencia de horizontes: Ap-Bkm
Cartografía de suelos a escala 1:25.000 de la hoja de Caro (ICGC, 2014).

Información general

Fecha descripción: 16/07/2014
Descriptores: JMa.Raluy
Paraje: Barranc Fondo
Municipio: Roquetes

Cartografía

Sistema de proyección: UTM 31 / ED89
Coordenada X (m): 284167
Coordenada Y (m): 4515608
Z (m): 126

Usos del suelo

Vegetación: olivos / algarrobos.
Usos del suelo: agrícola.
Tecnología de suelos: secano sin drenaje.

Afloramientos

Abundancia (%): < 2
Distancia media (m): 5 - 20
Naturaleza: horizonte petrocálcico.

Geomorfología

Escala de observación: hectométrica.
Forma del relieve: ladera.
Modificación de la forma: -
Dinámica de la forma: -
Intensidad de los procesos: -
Tipo de pendiente: simple.
Morfología local: situado en un área rectilínea.
Situación en el perfil: en la mitad de la forma.
Pendiente general (%): 2 - 5
Pendiente local (%): 2 - 5
Orientación: NE
Longitud (m): 200

Descripción perfil

000-019 cm A

EST. HUMEDAD: ligeramente húmedo. COLOR DE LA MATRIZ (húmedo): 7,5YR 3/2. MANCHAS: no hay. EST. ÓXIDO-REDUCCIÓN: oxidación. TEXTURA: franca. ELEMENTOS GRUESOS: muchos, grava gruesa, subangular-tabular, calcárea. ESTRUCTURA: (primaria): fuerte, en bloques subangulares, fina; (secundaria): fuerte, granular compuesta, muy fina. COMPACIDAD: poco compacto. CONSISTENCIA (húmedo): friable. SISTEMA RADICULAR: normal. ACTIVIDAD BIOLÓGICA: turrículas. PRUEBAS DE CAMPO (reacción al HCl 11%): mediana. LÍMITE INFERIOR: neto, plano. **EPIPEDIÓN MOLLIC.**

019-033 cm Bw

EST. HUMEDAD: ligeramente húmedo. COLOR DE LA MATRIZ (húmedo): 7,5YR 4/4. MANCHAS: no hay. EST. ÓXIDO-REDUCCIÓN: oxidación. TEXTURA: franca. ELEMENTOS GRUESOS: muchos, grava gruesa, subangular-tabular, calcárea. ESTRUCTURA: (primaria): moderada, en bloques subangulares, fina; (secundaria): moderada, granular compuesta, muy fina.

Material originario

Detríticos terrígenos.

Material subyacente

Horizonte petrocálcico.

Elementos gruesos

Abundancia (%): > 50
Tamaño modal (cm): 0,6 - 2
Naturaleza: Calcárea.

Costra superficial

Espesor (mm): -
Consistencia: -

Grietas superficiales

Ancho (cm): -
Distancia media: -

Salinidad

No salino (<2 dS/m a 25°C)

Profundidad efectiva de enraizamiento

20 - 40 cm

Agua del suelo

Clase de drenaje: bien drenado.
Estado de humedad: ligeramente húmedo.
Nivel freático (cm): -

Clasificación *Soil taxonomy* (SSS, 1999):

Calcixeroll petrocálcico, franca, mezclada, térmica superficial.

Clasificación WRB (IUSS, 2007):

(Epi)Petric Kastanozem.

COMPACIDAD: poco compacto. CONSISTENCIA (húmedo): friable. SISTEMA RADICULAR: limitado por un horizonte cimentado. ACTIVIDAD BIOLÓGICA: no observada. PRUEBAS DE CAMPO (reacción al HCl 11%): alta. LÍMITE INFERIOR: contacto lítico, plano.

033-035/999 cm Bkm

CIMENTACIÓN: fuertemente cimentado, carbonato cálcico, continuo. **PEDIÓN PETROCALCIC.**

Resultados analíticos

Horizonte genético	Profundidad (cm)	pH			CE 1:5 (dS/m a 25 °C)	Materia orgánica (%)	Carbonato cálcico eq. (%)	Caliza activa (%)	Yeso (%)
		H ₂ O 1:2,5	KCl 0.1M 1:2,5	Pasta saturada					
A	000-019	8,0	-	-	0,27	6,2	40	-	-
Bw	019-033	8,2	-	-	0,19	3,4	41	-	-
Bkm	033-035/999	-	-	-	-	-	-	-	-

Elementos gruesos (%) Ø >2 mm	Granulometría (%)						Arcilla Ø < 0.002 mm	Clase Textural USDA
	Arena (Ø en mm)			Limo (Ø en mm)				
	2.00-0,5	0,5- 0,05	TOTAL	0,05-0,02	0,02-0,002	TOTAL		
15 – 35	12	53	65	9	15	24	10	FAr
15 – 35	21	50	71	8	13	21	8	FAr
-	-	-	-	-	-	-	-	-

CIC cmol(+)/kg	Complejo de cambio				Humedad				Agua disponible (mm)	Densidad aparente (kg/m ³)
	Cationes de cambio cmol(+)/kg				Humedad gravimétrica (%) a					
	Ca ²⁺	Mg ²⁺	Na ⁺	K ⁺	kPa	kPa	-33 kPa	-1500 kPa		
15,2	28,1	6,1	0,1	1,3	-	-	14	9	-	1214
8,7	27,0	3,4	0,1	0,8	-	-	11	9	-	1470
-	-	-	-	-	-	-	-	-	-	-

(*) El calcio extraíble puede contener calcio de carbonatos y/o yeso

9 Fecha de actualización

29/12/2023