

LLT - Llorito

1 Descripció general

Els sòls del tipus Llorito són molt profunds, ben drenats i de textures mitjanes, sense elements grossos. S'han desenvolupat sobre materials detrítics terrígens, probablement d'origen eòlic.

El perfil presenta algunes acumulacions secundàries de carbonat en forma de nòduls durs i/o rizoconcrecions que donen lloc a un horitzó càlcic. La seqüència típica d'horitzons és Ap-Bwkn.

L'horitzó Ap té un gruix d'uns 30 cm. El seu color (humit) és de marró a marró clar (7,5YR 4-5/5-6). La textura és francollimosa o francoarenosa i no presenta gairebé elements grossos. El pH és mitjanament bàsic. El contingut de carbonat càlcic és d'alt a molt alt i el de matèria orgànica, de molt baix a baix.

L'horitzó Bwkn s'estén fins a més de 120 cm de profunditat. El seu color (humit) és de marró clar a ataronjat (7,5YR 4-6/6). La textura és francollimosa o francoarenosa i no presenta gairebé elements grossos. El pH és mitjanament bàsic. El contingut de carbonat càlcic és d'alt a molt alt i el de matèria orgànica, molt baix. Presenta algunes acumulacions secundàries de carbonat càlcic en forma de nòduls durs i de rizoconcrecions que arriben a constituir un horitzó càlcic.

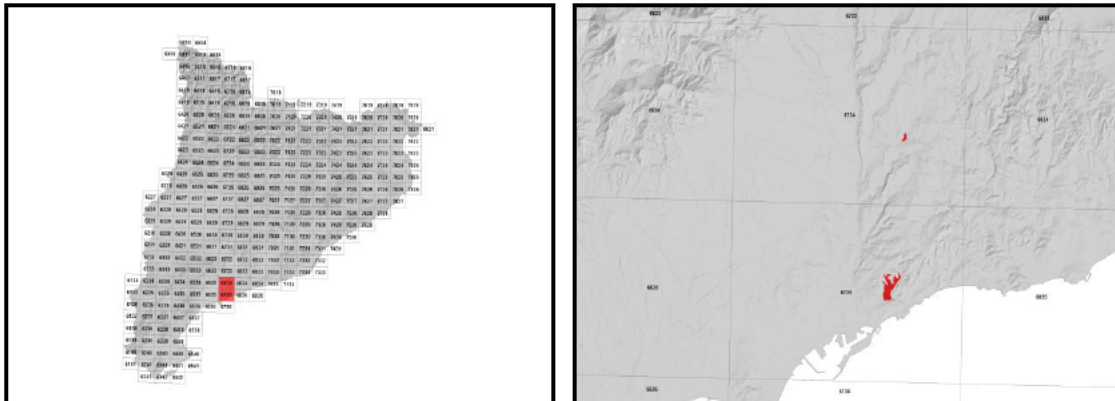
Aquests sòls es classifiquen com a *Calcixerapt* típic, llimosa grossa, carbonàtica, tèrmica (SSS, 1999), i com a *Haplic Calcisol (Siltic)* (IUSS, 2007).

2 Origen/Antecedents

Sèrie **Llorito**, Geotrell IV. Mapa de sòls de Catalunya, Tarragona (67-35 / 473-1-1), Torredembarra (68-35 / 473-2-1) i Salou (67-36 / 473-1-2). ICGC¹, 2016.

¹ ICGC: Institut Cartogràfic i Geològic de Catalunya

3 Distribució i extensió



Extensió aproximada: 78 ha cartografiades.

4 Característiques fisicoquímiques

Horitzó genètic	Profunditat (cm)	pH (1:2,5 en H ₂ O)	Màteria orgànica (%)	Salinitat CE 1:5 (dS/m a 25°C)	Sodicitat (SAR)	Carbonat càlcic eq. (%)	Guix (%)
Ap	000-030	8,2-8,4	0,5-2,1	-	-	35-48	-
Bwkn	030-120/999	8,2-8,4	0,2-0,4	-	-	34-44	-

Horitzó genètic	Argila (%)	Llim (%)	Elements grossos (%)	Densitat aparent (kg/m ³)	CIC cmol+/kg	Humitat gravimètrica (%) a	
						-33 kPa	-1500 kPa
Ap	9-18	50-62	<1	1200-1600	6-10	16-20	6-9
Bwkn	6-11	54-64	<1	1300-1700	6-10	16-20	6-9

5 Trets identificatius

- Sòls molt profunds desenvolupats sobre materials detrítics terrígens.
- Textures mitjanes sense elements grossos.
- El perfil presenta algunes acumulacions secundàries de carbonat en forma de nòduls durs i/o rizoconcrecions que donen lloc a un horitzó càlcic.

6 Usos del sòl

Aquests sòls no tenen una gestió específica, es troben en àrees forestals i el seu principal ús és recreatiu.

7 Tipus de sòls similars en la mateixa àrea de distribució

Botins sòls amb alguns elements grossos i de classe textural franca fina.

8 Pèdon representatiu TRGN-013



Seqüència d'horitzons: A-Bkn-Bw-C

Cartografia de sòls a escala 1:25.000 del full de Tarragona, Torredembarra i Salou. (ICGC, 2016).

Informació general

Data descripció: 14/09/2015
Descriptors: A.Armengol / J.Gràcia
Paratge: Terres Cavades
Municipi: -

Cartografia

Sistema de projecció: UTM 31 / ETRS89
Coordenada X (m): 354511
Coordenada Y (m): 4554989
Z (m): 105

Usos del sòl

Vegetació: Bosc aciculifoli.
Usos del sòl: Forestal.
Tecnologia de sòls: -

Afloraments

Abundància (%): -
Distància mitja (m): -
Naturalesa: -

Geomorfologia

Escala d'observació: Decamètrica.
Forma del relleu: Fons.
Modificació de la forma: -
Dinàmica de la forma: -
Intensitat dels processos: -
Tipus de pendent: Simple.
Morfologia local: Situat en un àrea rectilínia.
Situació en el perfil: En la meitat de la forma.
Pendent general (%): 2 - 5
Pendent local (%): < 2
Orientació: S
Longitud (m): -

Descripció perfil

000-025 cm A

EST. HUMITAT: Lleugerament humit. COLOR DE LA MATRIU (humit): 7,5YR 5/6. TAQUES: No n'hi ha. EST. OXIDOREDUCCIÓ: Oxidació. TEXTURA: Llimosa. ELEMENTS GROSSOS: No n'hi ha. ESTRUCTURA: Dèbil, en blocs subangulars, mitjana. COMPACITAT: Poc compacte. CONSISTÈNCIA (humit): Friable. SISTEMA RADICULAR: Normal. ACTIVITAT BIOLÒGICA: Càmeres. ASSAIGS DE CAMP (Resposta al HCl 11%): Molt alta. LÍMIT INFERIOR: Abrupte, pla.
EPIPEDÍ OCHRIC.

025-095 cm Bkn

EST. HUMITAT: Sec. COLOR DE LA MATRIU (humit): 7,5YR 6/6. TAQUES: No n'hi ha. EST. OXIDOREDUCCIÓ: Oxidació. TEXTURA: Llimosa. ELEMENTS GROSSOS: No n'hi ha. ESTRUCTURA: Molt dèbil, en blocs subangulars, grossa. COMPACITAT: Compacte. CONSISTÈNCIA (sec): Dur. ACUMULACIONS: Abundants, nòduls, grans, arrodonides, dures, carbonats. SISTEMA RADICULAR: Limitat per un horitzó molt compacte. ACTIVITAT BIOLÒGICA:

Material originari

Detrítics terrígens.

Material subjacent

Dipòsits eòlics.

Elements grossos

Abundància (%): 15 - 30
Dimensió mitja (cm): 0,6 - 2
Naturalesa: Calcària.

Crosta superficial

Gruix (mm): -
Consistència: -

Clivellat superficial

Amplada (cm): -
Distància mitja: -

Salinitat

No salí (<2 dS/m a 25°C)

Profunditat efectiva d'arrelament

120 cm.

Aigua del sòl

Classe de drenatge: Ben drenat.
Estat d'humitat: Lleugerament humit.
Nivell freàtic (cm): -

Classificació *Soil taxonomy* (SSS, 1999):

Calcixerept típic, franca grossa, carbonàtica, tèrmica.

Classificació WRB (IUSS, 2007):

Haplic Calcisol.

Càmeres. ASSAIGS DE CAMP (Resposta al HCl 11%): Molt alta. LÍMIT INFERIOR: Gradual, pla.
PEDIÓ CALCIC.

095-135 cm Bw

EST. HUMITAT: Sec. COLOR DE LA MATRIU (humit): 7,5YR 6/6. TAQUES: No n'hi ha. EST. OXIDOREDUCCIÓ: Oxidació. TEXTURA: Llimosa. ELEMENTS GROSSOS: No n'hi ha. ESTRUCTURA: Dèbil, en blocs subangulars, mitjana. COMPACITAT: Molt compacte. CONSISTÈNCIA (sec): Molt dur. ACUMULACIONS: No n'hi ha. SISTEMA RADICULAR: No visible. ACTIVITAT BIOLÒGICA: No observada. ASSAIGS DE CAMP (Resposta al HCl 11%): Molt alta. LÍMIT INFERIOR: Net, pla.

135-170/999 cm C

EST. HUMITAT: Lleugerament humit. COLOR DE LA MATRIU (humit): 7,5YR 5/6. TAQUES: No n'hi ha. EST. OXIDOREDUCCIÓ: Oxidació. TEXTURA: Llimosa. ELEMENTS GROSSOS: No n'hi ha. ESTRUCTURA: Dèbil, en blocs subangulars, grossa. COMPACITAT: Molt compacte. CONSISTÈNCIA (humit): Ferm. ACUMULACIONS: No n'hi ha. SISTEMA RADICULAR: No visible. ACTIVITAT BIOLÒGICA: No observada. ASSAIGS DE CAMP (Resposta al HCl 11%): Alta.

Resultats analítics

Horitzó genètic	Profunditat (cm)	pH			CE 1:5 (dS/m a 25 °C)	Materia orgànica (%)	Carbonat càlcic eq.(%)	Calcària activa (%)	Guix (%)
		H ₂ O 1:2,5	KCl 0.1M 1:2,5	Pasta saturada					
A	000-025	8,4	-	-	0,16	1,9	45	-	-
Bkn	025-095	8,3	-	-	0,44	0,3	44	-	-
Bw	095-135	8,2	-	-	1,86	0,2	41	-	-
C	135-170/999	8,3	-	-	1,16	0,2	40	-	-

Elements grossos (%) Ø >2 mm	Granulometria (%)							Argila Ø < 0.002 mm	Classe Textural USDA
	Arena (Ø en mm)			Llim (Ø en mm)					
	2.00-0,5	0,5- 0,05	TOTAL	0,05-0,02	0,02-0,002	TOTAL			
-	5	27	32	25	25	50	18	FL	
-	5	24	29	31	31	62	9	FL	
-	5	32	37	34	23	57	6	FL	
-	3	33	36	31	22	53	10	FL	

CIC cmol(+)/kg	Complex de canvi				Humitat					
	Cations de canvi cmol(+)/kg				Humitat gravimètrica (%) a				Aigua disponible (mm)	Densitat aparent (kg/m ³)
	Ca ²⁺ (*)	Mg ²⁺	Na ⁺	K ⁺	kPa	kPa	-33 kPa	-1500 kPa		
6,6	35,5	2,3	0,1	0,2	-	-	20	8	-	1480
10,5	32,1	4,1	0,6	0,1	-	-	16	7	-	-
6,3	32,7	6,7	4,1	0,1	-	-	18	7	-	-
6,2	32,4	6,1	2,0	0,2	-	-	20	7	-	-

(*) El calci extraïble pot contenir calci de carbonats i/o guix

9 Data d'actualització

29/12/2023