

LSS - Llassat

1 Descripció general

Els sòls del tipus Llassat són molt profunds, ben drenats i de textures mitjanes, amb alguns elements grossos. S'han desenvolupat sobre materials detrítics terrígens fins als fons de vall i a les terrasses de les rieres i barrancs de la Depressió Prelitoral del Penedès i dels massissos de Garraf i de Bonastre.

Presenten poc desenvolupament edàfic. La seqüència típica d'horitzons és Ap-Bw.

L'horitzó Ap té un gruix d'uns 40 cm. El seu color (humit) és de marró a marró groguenc (de 7,5YR 4/3 a 10YR 5/4). La textura és franca o francoargilosa i presenta alguns elements grossos. El pH és de mitjanament bàsic a lleugerament alcalí. El contingut de carbonat càlcic és d'alt a molt alt i el de matèria orgànica, mitjà.

Els horitzons Bw s'estenen fins a més de 120 cm de profunditat. El seu color (humit) és de marró a marró groguenc fosc (de 7,5YR 4/3 a 10YR 4/6). La textura és franca o francoargilosa amb alguns elements grossos. El pH és de mitjanament bàsic a lleugerament alcalí i el contingut de carbonat càlcic, molt alt.

En ocasions el perfil pot presentar, entre els horitzons Bw, un antic horitzó superficial, actualment enterrat, que s'identifica amb la nomenclatura Ab i correspon a un horitzó més fosc i amb un contingut elevat de matèria orgànica.

Aquests sòls es classifiquen com a *Xerofluvent* típic, franca fina, carbonàtica, tèrmica (SSS, 1999), i com a *Haplic Fluvisol (Calcaric)* (IUSS, 2007).

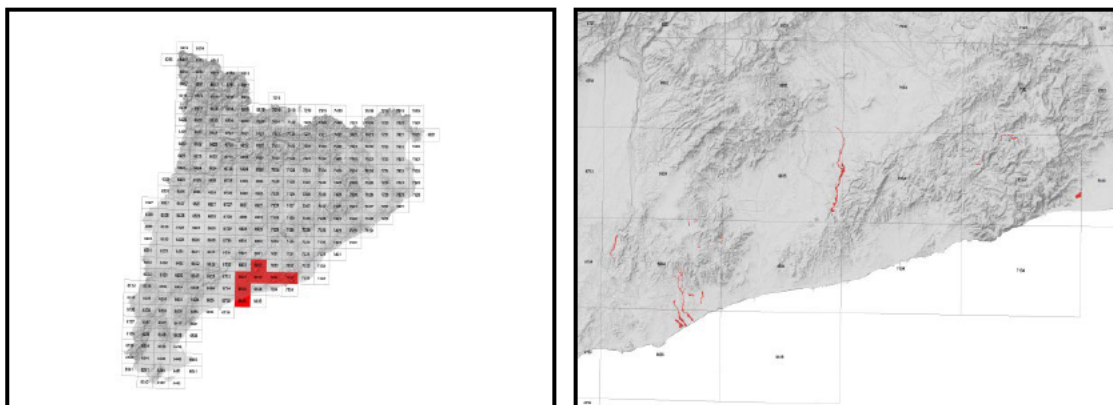
2 Origen/Antecedents

Sèrie **Llassat**, Estudi detallat de sòls (1:25 000) de Catalunya de la zona de regadiu dominada pel canal Xerta-Sènia. (DAAM¹, 2008).

¹ DAAM: Departament d'Agricultura, Ramaderia, Pesca, Alimentació i Medi Natural

Sèrie **Canyissar**, Mapa de sòls (1:25.000) de l'àmbit geogràfic de la DO Penedès (DAAM, 2008).

3 Distribució i extensió



Extensió aproximada: 381 ha cartografiades.

4 Característiques fisicoquímiques

Horitzó genètic	Profunditat (cm)	pH (1:2,5 en H ₂ O)	Matèria orgànica (%)	Salinitat CE 1:5 (dS/m a 25°C)	Sodicitat (SAR)	Carbonat càlcic eq. (%)	Guix (%)
Ap	000-040	8,2-8,6	0,8-2,4	0,14-0,27	<2	31-54	-
Bw	040-120/999	8,1-8,6	0,8-1,5	0,14-0,27	<2	35-58	-

Horitzó genètic	Argila (%)	Llim (%)	Elements grossos (%)	Densitat aparent (kg/m ³)	CIC cmol+/kg	Humitat gravimètrica (%) ^a	
						-33 kPa	-1500 kPa
Ap	20-31	33-48	5-15	1200-1600	9-16	20-26	8-12
Bw	21-30	35-48	5-15	1300-1700	9-17	20-25	8-12

5 Trets identificatius

- Sòls molt profunds desenvolupats a partir de sediments detrítics terrígens.
- Textures mitjanes amb alguns elements grossos i un contingut de carbonat càlcic molt alt.
- Presenten molt poc desenvolupament edàfic.

6 Usos del sòl

Aquests sòls tenen principalment un ús agrícola, normalment es destinen al cultiu de d'horta.

7 Tipus de sòls similars en la mateixa àrea de distribució

Lavern sòls de textura grossa.

Aranyons sòls amb algunes acumulacions de carbonats, en forma de pseudomicelis, que donen un horitzó càmbic.

Guirreta sòls de textura grossa amb algunes acumulacions de carbonats, en forma de pseudomicelis, que donen un horitzó càmbic.

8 Pèdon representatiu ATAF-012



Seqüència d'horitzons: Ap-Bw1-Bw2
Cartografia de sòls a escala 1:25.000 del full de Roda de Barà (IGC, 2011)

Informació general

Data descripció: 30/06/2009
Descriptors: J.Llauradó
Paratge: -
Municipi: Altafulla

Cartografia

Sistema de projecció: UTM 31 / ED50
Coordenada X (m): 364650
Coordenada Y (m): 4556048
Z (m): 4

Usos del sòl

Vegetació: Erm.
Usos del sòl: Agrícola.
Tecnologia de sòls: Secà sense drenatge.

Afloraments

Abundància (%): -
Distància mitja (m): -
Naturalesa: -

Geomorfologia

Escala d'observació: Hectomètrica.
Forma del relleu: Vessant.
Modificació de la forma: -
Dinàmica de la forma: -
Intensitat dels processos: -
Tipus de pendent: Simple
Morfologia local: Situat en una àrea rectilínia.
Situació en el perfil: Meitat de la forma.
Pendent general (%): <2
Pendent local (%): <2
Orientació: E
Longitud (m): 300

Descripció perfil

000-015 cm Ap

EST. HUMITAT: Sec. COLOR DE LA Matriu (Humit): 7,5YR 3/4. EST. OXIDOREDUCCIÓ: En estat d'oxidació. TEXTURA: Franca. ESTRUCTURA: Moderada, en blocs subangulars, mitjana. COMPACITAT: Compacte. CONSISTÈNCIA (sec): Dur. SISTEMA RADICULAR: Normal. ACTIVITAT BIOLÒGICA: Formiguers. ASSAIGS DE CAMP (Resposta al HCI 11 %): Molt alta. LÍMIT INFERIOR: Net, pla. **EPIPEDÍO OCHRIC.**

015-086 cm Bw1

EST. HUMITAT: Lleugerament humit. COLOR DE LA Matriu (Humit): 7,5YR 4/4. EST. OXIDOREDUCCIÓ: En estat d'oxidació. TEXTURA: Franca. ESTRUCTURA: Moderada, en blocs subangulars, mitjana. COMPACITAT: Molt Compacte. CONSISTÈNCIA (humit): Friable. SISTEMA RADICULAR: Normal. ACTIVITAT BIOLÒGICA: Formiguers. ASSAIGS DE CAMP (Resposta al HCI 11 %): Molt alta. LÍMIT INFERIOR: Net, pla.

Material originari

Detrítics terrígens.

Material subjacent

Detrítics terrígens.

Elements grossos

Abundància (%): <10
Dimensió mitja (cm): 4
Naturalesa: Calcària.

Crosta superficial

Gruix (mm): -
Consistència: -

Clivellat superficial

Amplada (cm): -
Distància mitja: -

Salinitat

No salí (<2 dS/m a 25°C)

Profunditat efectiva d'arrelament

>120 cm

Aigua del sòl

Classe de drenatge: Ben drenat.
Estat d'humitat: Lleugerament humit.
Nivell freàtic (cm): Inaccessible.

Classificació Soil taxonomy (SSS, 1999):

Xerofluvent típic, franca, mesclada, tèrmica.

Classificació WRB (IUSS, 2007):

Haplic Fluvisol.

086-120 (999) cm Bw2

EST. HUMITAT: Lleugerament humit. COLOR DE LA MÀTRIU (Humit): 7,5YR 4/4. EST. OXIDOREDUCCIÓ: En estat d'oxidació. TEXTURA: Francollimosa. ESTRUCTURA: Moderada, en blocs angulars, mitjana. COMPACITAT: Compacte. CONSISTÈNCIA (humit): Molt friable. SISTEMA RADICULAR: Normal. SISTEMA HUMANA: Carbó vegetal. ASSAIGS DE CAMP (Resposta al HCl 11 %): Molt alta.

Resultats analítics

Horitzó genètic	Profunditat (cm)	pH			CE 1:5 (dS/m a 25 °C)	Matèria orgànica (%)	Carbonat càlcic eq.(%)	Calcària activa (%)	Guix (%)
		H ₂ O 1:2,5	KCl 0.1M 1:2,5	Pasta saturada					
Ap	000-015	8,3	-	-	0,14	1,7	32	-	-
Bw1	015-086	8,5	-	-	0,13	0,7	26	-	-
Bw2	086-120/999	8,5	-	-	0,14	0,8	23	-	-

Elements grossos (%) Ø >2 mm	Granulometria (%)						Argila Ø < 0.002 mm	Classe Textural USDA
	Arena (Ø en mm)			Llim (Ø en mm)				
	2.00-0,2	0,2- 0,05	TOTAL	0,05-0,02	0,02-0,002	TOTAL		
-	5	27	32	29	21	50	18	FL
-	3	28	31	29	21	50	18	FL
-	5	26	31	29	21	50	20	FL

CIC cmol(+)/kg	Complex de canvi				Humitat				Aigua disponible (mm)	Densitat aparent (kg/m ³)
	Cations de canvi cmol(+)/kg				Humitat gravimètrica (%) a					
	(*)Ca ²⁺	Mg ²⁺	Na ⁺	K ⁺	kPa	kPa	-33 kPa	-1500 kPa		
9,1	37,8	1,9	<0,1	0,5	-	-	25	8	-	-
8,3	38,2	2,1	<0,1	0,2	-	-	28	7	-	-
8,2	37,0	3,7	0,1	0,2	-	-	23	8	-	-

(*) El calci extraïble pot contenir calci de carbonats i/o guix

9 Data d'actualització

29/12/2023