

MGD - Morgades

1 Descripció general

Els sòls del tipus Morgades són soms, ben drenats i de textures de mitjanes a moderadament fines, amb molts elements grossos. S'han desenvolupat sobre conglomerats als vessants i plataformes del peudemont de la Serralada Prelitoral.

El perfil presenta poc desenvolupament edàfic. La seqüència típica d'horitzons és (O)-A-R (conglomerat).

L'horitzó orgànic (O) apareix exclusivament en àrees forestals. És format principalment per acícules i fulles, més o menys descompostes, i que difícilment superen un centímetre de gruix.

L'horitzó A té un gruix de 20 a 30 cm. El seu color (humit) és de marró a marró fosc (7,5YR 3-4/3-4). La textura és franca o francoargilosa i presenta molts elements grossos. El pH és de moderadament bàsic a lleugerament alcalí. El contingut de carbonat càlcic és de mitjà a alt i el de matèria orgànica, mitjà.

Per sota apareix el material originari (R). Es tracta d'un conglomerat de matriu argilosa amb diferents graus de cimentació que presenta alternances de lutites.

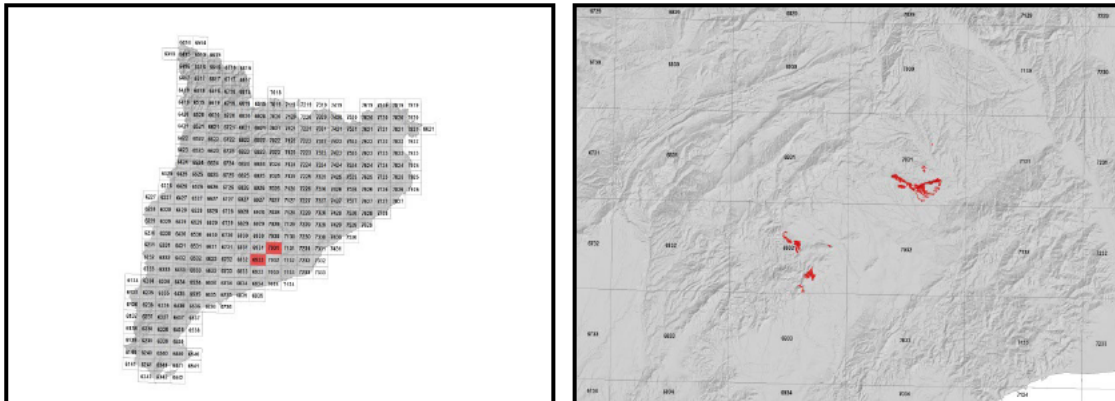
Aquests sòls es classifiquen com a *Xerorthent* lític, franca, mesclada (calcària), tèrmica superficial (SSS, 1999), i com a *Leptic Regosol (Calcaric)* (IUSS, 2007).

2 Origen/Antecedents

Sèrie **Ponderosa**. Mapa de sòls (1:25.000) de l'àmbit geogràfic de la DO Penedès (DAAM, 2008¹).

¹ DAAM: Departament d'Agricultura, Ramaderia, Pesca, Alimentació i Medi Natural

3 Distribució i extensió



Extensió aproximada: 291 ha cartografiades.

4 Característiques fisicoquímiques

Horitzó genètic	Profunditat (cm)	pH (1:2,5 en H ₂ O)	Matèria orgànica (%)	Salinitat CE 1:5 (dS/m a 25°C)	Sodicitat (SAR)	Carbonat càlcic eq. (%)	Guix (%)
A	000-030	8,2-8,4	2,3-5,8	-	-	18-34	-
R (conglomerat)	>030	-	-	-	-	-	-

Horitzó genètic	Argila (%)	Llim (%)	Elements grossos (%)	Densitat aparent (kg/m ³)	CIC cmol+/kg	Humitat gravimètrica (%) a	
						-33 kPa	-1500 kPa
A	14-36	26-44	5-35	900-1200	10-17	18-27	8-15
R (conglomerat)	-	-	-	-	-	-	-

5 Trets identificatius

- Sòls soms desenvolupats sobre conglomerats.
- Textures de mitjanes a moderadament fines amb molts elements grossos.
- El perfil presenta poc desenvolupament edàfic.

6 Usos del sòl

Tenen un ús forestal i recreatiu, tot i que no tenen una gestió específica.

7 Tipus de sòls similars en la mateixa àrea de distribució

Ponderosa	sòls amb un règim de temperatura mètica.
Arbocet	sòls amb pocs elements grossos.
Bonastre	sòls desenvolupats sobre calcàries.
Destres	sòls moderadament profunds.
Anolls	sòls molt soms amb textures menys grosses i menys carbonats.
Cangras	sòls ben drenats de textures de moderadament grosses a grosses, sobre conglomerats i de règim de temperatura tèrmic.

8 Pèdon representatiu SMSR-010



Seqüència d'horitzons: A-B/Ck-Ck(m).
Cartografia de sòls a escala 1:25.000 del full de Sant Martí Sarroca (69-32 / 419-1-2) (ICGC, 2015).

Informació general

Data descripció: 26/06/2015
Descriptors: M.Vicens
Paratge: Cal Morgades
Municipi: Sant Martí Sarroca

Cartografia

Sistema de projecció: UTM 31 / ED89
Coordenada X (m): 382644
Coordenada Y (m): 4578322
Z (m): 302

Usos del sòl

Vegetació: Pi blanc, llentiscle.
Usos del sòl: Forestal, oci.
Tecnologia de sòls: -

Afloraments

Abundància (%): 10 - 25
Distància mitja (m): 2 - 5
Naturalesa: Conglomerat.

Geomorfologia

Escala d'observació: Hectomètrica.
Forma del relleu: Vessant convexa.
Modificació de la forma:
Dinàmica de la forma:
Intensitat dels processos:
Tipus de pendent: Simple.
Morfologia local: Situat en una àrea convexa.
Situació en el perfil: En la meitat de la forma.
Pendent general (%): 10 - 20
Pendent local (%): 5 - 10
Orientació: S
Longitud (m): 300

Descripció perfil

000-016 cm A

EST. HUMITAT: Lleugerament humit. COLOR DE LA MATRIU (humit): 7,5YR 3/3. TAQUES: No n'hi ha. EST. OXIDOREDUCCIÓ: Oxidació. TEXTURA: Franca. ELEMENTS GROSSOS: Molts, grava fina i mitja, subangular, calcària. ESTRUCTURA: Moderada, en blocs subangulars, mitjana. COMPACITAT: Poc compacte. CONSISTÈNCIA (humit): Friable. SISTEMA RADICULAR: Limitat per contacte paralític. ACTIVITAT BIOLÒGICA: Cavitats, formiguers, turrícules. ASSAIGS DE CAMP (Resposta al HCl 11%): Molt alta. LÍMIT INFERIOR: Abrupte, pla. **EPIPEDIÓ OCHRIC.**

016-020 cm B/Ck

ELEMENTS GROSSOS: Abundants. ESTRUCTURA: Sense estructura per elements grossos. ACUMULACIONS: Algunes, alteració conglomerat, interestratificacions i petites crostes discontinues, carbonats.

Material originari

Conglomerat.

Material subjacent

Conglomerat alterat.

Elements grossos

Abundància (%): 30 - 50
Dimensió mitja (cm): 2 - 6
Naturalesa: Calcària.

Crosta superficial

Gruix (mm): -
Consistència: -

Clivellat superficial

Amplada (cm): -
Distància mitja: -

Salinitat

No salí (<2 dS/m a 25°C)

Profunditat efectiva d'arrelament

16 cm

Aigua del sòl

Classe de drenatge: Ben drenat.
Estat d'humitat: Lleugerament humit.
Nivell freàtic (cm): -

Classificació *Soil taxonomy* (SSS, 1999):

Xerorthent lític, franca, mesclada (calcària), tèrmica superficial.

Classificació WRB (IUSS, 2007):

Haplic Leptosol.

020-022/999 cm Ck(m)

ACUMULACIONS: Moltes, alteració conglomerat, interestratificacions i petites crostes discontinues, carbonats. CIMENTACIONS: Dèbilment cimentat, carbonats.

Resultats analítics

Horitzó genètic	Profunditat (cm)	pH			CE 1:5 (dS/m a 25 °C)	Matèria orgànica (%)	Carbonat càlcic eq.(%)	Calcària activa (%)	Guix (%)
		H ₂ O 1:2,5	KCl 0.1M 1:2,5	Pasta saturada					
A	000-016	8,2	-	-	0,23	6,5	52	-	-
B/Ck	016-020	-	-	-	-	-	-	-	-
Ck(m)	020-022/999	-	-	-	-	-	-	-	-

Elements grossos (%) Ø >2 mm	Granulometria (%)							
	Arena (Ø en mm)			Llim (Ø en mm)			Argila Ø < 0.002 mm	Classe Textural USDA
	2.00-0,5	0,5- 0,05	TOTAL	0,05-0,02	0,02-0,002	TOTAL		
15 - 35	31	21	52	16	18	34	14	FAr
35 - 70	-	-	-	-	-	-	-	-
-	-	-	-	-	-	-	-	-

CIC cmol(+)/kg	Complex de canvi				Humitat				Aigua disponible (mm)	Densitat aparent (kg/m ³)
	Cations de canvi cmol(+)/kg				Humitat gravimètrica (%) a					
	Ca ²⁺ (*)	Mg ²⁺	Na ⁺	K ⁺	kPa	kPa	-33 kPa	-1500 kPa		
19	43,1	4,6	0,1	0,2	-	-	23	16	-	-
-	-	-	-	-	-	-	-	-	-	-
-	-	-	-	-	-	-	-	-	-	-

(*) El calci extraïble pot contenir calci de carbonats i/o guix

9 Data d'actualització

29/12/2023