

MIA - Mianes

1 Descripció general

Els sòls del tipus Mianes són moderadament profunds, ben drenats i de textures mitjanes, amb abundants elements grossos. S'han desenvolupat sobre materials detrítics terrígens amb graves calcàries, als fondos i a les terrasses mitges i altes que travessen ventalls al·luvials de la Depressió del Baix Ebre.

El perfil presenta, abans dels 80 cm de profunditat, un horitzó cimentat amb carbonat càlcic (horitzó petrocàlcic). La seqüència típica d'horitzons és Ap-Bk(graves)-Bkm.

L'horitzó Ap té un gruix d'uns 30 cm. El seu color (humit) és de marró a marró fort (7,5YR 4/4-6). La textura és franca o francoarenosa i presenta molts elements grossos. El pH és de mitjanament bàsic a lleugerament alcalí. El contingut de carbonat càlcic és de moderadament alt a molt alt i el de matèria orgànica, de molt baix a mitjà.

L'horitzó Bk té un gruix d'uns 30 a 40 cm, consisteix en una capa de graves de naturalesa calcària. Quan existeix matriu, el seu color (humit) és de marró a marró fort (7,5YR 4/4-6). La textura és francoarenosa i presenta abundants elements grossos. El pH és de mitjanament bàsic a lleugerament alcalí i el contingut de carbonat càlcic, molt alt. Presenta algunes acumulacions secundàries de carbonat càlcic en forma de revestiments i ciment geopetal que arriben a constituir un horitzó càlcic.

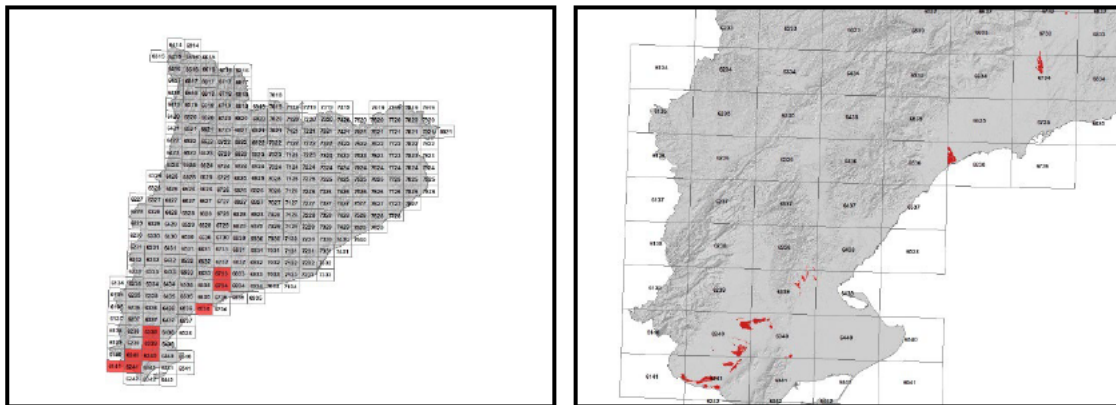
Per sota apareix l'horitzó Bkm, a profunditats que no van més enllà dels 80 cm. Està format per una capa de graves i sorres fortament cimentades per carbonat càlcic. Constitueix un horitzó petrocàlcic.

Aquests sòls es classifiquen com *Calcixerept* petrocàlcic, esquelètica franca, mesclada, tèrmica (SSS, 1999), i com a *Petric Calcisol (Skeletal)* (IUSS, 2007).

2 Origen/Antecedents

Sèrie Cabanils, Estudi detallat de sòls (1:25 000) de Catalunya de la zona de regadiu dominada pel canal Xerta-Sènia. (DAAM¹, 2008).

3 Distribució i extensió



Extensió aproximada: 2098 ha cartografiades.

4 Característiques fisicoquímiques

Horitzó genètic	Profunditat (cm)	pH (1:2,5 en H ₂ O)	Matèria orgànica (%)	Salinitat CE 1:5 (dS/m a 25°C)	Sodicitat (SAR)	Carbonat càlcic eq. (%)	Guix (%)
Ap	000-030	8,2-8,6	1,2-3,3	-	-	27-68	-
Bk (graves)	030-070	8,4-8,6	0,7-1,7	-	-	48-70	-
Bkm	>070	-	-	-	-	-	-

Horitzó genètic	Argila (%)	Llim (%)	Elements grossos (%)	Densitat aparent (kg/m ³)	CIC cmol+/kg	Humitat gravimètrica (%) a	
						-33 kPa	-1500 kPa
Ap	11-17	28-38	15-35	1100-1400	6-12	13-20	4-9
Bk (graves)	6-14	10-32	35-70	1200-1600	2-8	8-17	3-9
Bkm	-	-	-	-	-	-	-

¹ DAAM: Departament d'Agricultura, Ramaderia, Pesca, Alimentació i Medi Natural

5 Trets identificatius

- Sòls moderadament profunds, ben drenats, desenvolupats sobre materials detrítics terrígens amb graves calcàries.
- Textures mitjanes amb abundants elements grossos.
- Presenten un horitzó cimentat amb carbonat càlcic (horitzó petrocàlcic).

6 Usos del sòl

Aquests sòls tenen principalment un ús agrícola, normalment es destinen al cultiu d'oliveres i cítrics.

7 Tipus de sòls similars en la mateixa àrea de distribució

- El Cid** sòls que presenten, en superfície, un enfosquiment produït per l'acumulació de matèria orgànica.
- Valldebous** sòls que presenten, en superfície, un enfosquiment produït per l'acumulació de matèria orgànica i, en profunditat, un horitzó amb abundants graves amb acumulacions secundàries de carbonat càlcic.
- Llorenç** sòls desenvolupats a partir de detrítics terrígens amb alguns elements grossos.

8 Pèdon representatiu XS-VI-104



Seqüència d'horitzons: Ap-Bk(graves)-Bkm.
Cartografia de sòls a escala 1:25.000 del full d'Amposta (ICGC, 2014).

Informació general

Data descripció: 29/09/2003
Descriptors: R.Canellas / JMa.Raluy
Paratge: Vinallop
Municipi: Tortosa

Cartografia

Sistema de projecció: UTM 31 / ED50
Coordenada X (m): 288459
Coordenada Y (m): 4514160
Z (m): 58

Usos del sòl

Vegetació: Erm.
Usos del sòl: Agrícola.
Tecnologia de sòls: Secà sense drenatge.

Afloraments

Abundància (%): -
Distància mitja (m): -
Naturalesa: -

Geomorfologia

Escala d'observació: Hectomètrica.
Forma del relleu: Vessant.
Modificació de la forma: -
Dinàmica de la forma: Estable.
Intensitat dels processos: -
Tipus de pendent: Simple.
Morfologia local: Situat en una àrea rectilínia.
Situació en el perfil: En la meitat de la forma.
Pendent general (%): < 2%
Pendent local (%): < 2%
Orientació: E
Longitud (m): 200

Descripció perfil

000-041 cm Ap

EST. HUMITAT: Lleugerament humit. COLOR DE LA MATRIU (Humit): 7,5YR 4/3. EST. OXIDOREDUCCIÓ: Oxidació. TEXTURA: Franca. ELEMENTS GROSSOS: Abundants, grava mitja, subarrodonit-tabular, calcària. ESTRUCTURA: Forta, en blocs subangulars, fina. COMPACITAT: Compacte. CONSISTÈNCIA (humit): Friable. SISTEMA RADICULAR: Normal. ACTIVITAT BIOLÒGICA: Turrícules. ASSAIGS DE CAMP (Resposta al HCI 11%): Alta. LÍMIT INFERIOR: Net, pla. **EPIPEDÍO OCHRIC.**

041-079 cm Bk (graves)

EST. HUMITAT: Lleugerament humit. EST. OXIDOREDUCCIÓ: Oxidació. TEXTURA: Areno-franca. ELEMENTS GROSSOS: Dominants, grava grossa, subarrodonit-tabular, calcària. ESTRUCTURA: No n'hi ha. COMPACITAT: Compacte. CONSISTÈNCIA (humit): Solt.

Material originari

Detrítics terrígens.

Material subjacent

Horitzó petrocàlcic.

Elements grossos

Abundància (%): -
Dimensió mitja (cm): -
Naturalesa: -

Crosta superficial

Gruix (mm): -
Consistència: -

Clivellat superficial

Amplada (cm): -
Distància mitja: -

Salinitat

No salí (<2 dS/m a 25°C)

Profunditat efectiva d'arrelament

40 - 80 cm.

Aigua del sòl

Classe de drenatge: Ben drenat.
Estat d'humitat: Lleugerament humit.
Nivell freàtic (cm): Inaccessible.

Classificació *Soil taxonomy* (SSS, 1999):

Palexeroll petrocàlcic, esquelètica arenosa, carbonàtica, tèrmica.

Classificació WRB (IUSS, 2007):

Endopetric Kastanozem (*Skeletal*).

ACUMULACIONS: (Horitzó d'acumulació); ciment geopetal, petites, lleugerament dures, carbonats (secundaries) molt poques, calcària pulverulenta, molt petites, irregulars, toves, de carbonats.
SISTEMA RADICULAR: Limitat per un horitzó cimentat. LÍMIT INFERIOR: Net, pla. **PEDIÓ CALCIC.**

079-084/999 cm Bkm

CIMENTACIONS: Fortament cimentat, de carbonat càlcic, continuu. **PEDIÓ PETROCALCIC.**

Resultats analítics

Horitzó genètic	Profunditat (cm)	pH			CE 1:5 (dS/m a 25 °C)	Màteria orgànica (%)	Carbonat càlcic eq.(%)	Calcària activa (%)	Guix (%)
		H ₂ O 1:2,5	KCl 0.1M 1:2,5	Pasta saturada					
Ap	000-041	8,4	-	-	0,18	3,7	10	-	-
Bk (graves)	041-079	-	-	-	-	-	-	-	-
Bkm	079-084/999	-	-	-	-	-	-	-	-

Elements grossos (%) Ø >2 mm	Granulometria (%)							Argila Ø < 0.002 mm	Classe Textural USDA
	Arena (Ø en mm)			Llim (Ø en mm)					
	2.00-0,5	0,5- 0,05	TOTAL	0,05-0,02	0,02-0,002	TOTAL			
35 – 70	-	-	-	-	-	-	-	-	
> 70	-	-	-	-	-	-	-	-	
-	-	-	-	-	-	-	-	-	

CIC cmol(+)/kg	Complex de canvi				Humitat				Aigua disponible (mm)	Densitat aparent (kg/m ³)
	Cations de canvi cmol(+)/kg				Humitat gravimètrica (%) a					
	Ca ²⁺	Mg ²⁺	Na ⁺	K ⁺	kPa	kPa	-33 kPa	-1500 kPa		
-	-	-	-	-	-	-	-	-	-	-
-	-	-	-	-	-	-	-	-	-	-
-	-	-	-	-	-	-	-	-	-	-

(*) El calci extraïble pot contenir calci de carbonats i/o guix

9 Data d'actualització

29/12/2023