

MLL - Mallola

1 Descripció general

Els sòls del tipus Mallola són soms, ràpidament drenats i de textures de mitjanes a moderadament fines, amb pocs o alguns elements grossos. S'han desenvolupat a partir de margues blaves als vessants amb pendent de molt fort a abrupte, o en zones erosionades de menys pendent, a la Conca d'Òdena.

El perfil presenta poc desenvolupament edàfic. La seqüència típica d'horitzons és (Oe)-A(p)-C (marga blava).

L'horitzó orgànic (Oe) apareix exclusivament en àrees forestals. És format principalment per acícules i fulles moderadament descompostes, tot i que encara identificables, que difícilment superen els dos centímetres de gruix.

L'horitzó Ap, o A en àrees forestals, té un gruix de 20 a 35 cm. El seu color (humit) és de marró groguenc fosc a marró grisós (de 10YR 3-5/4 a 2,5Y 4-5/2-4). La textura és francollimosa o francoargil·lollimosa i presenta de pocs a alguns elements grossos. El pH és de mitjanament bàsic a lleugerament alcalí. El contingut de carbonat càlcic és molt alt i el de matèria orgànica, de baix a mitjà.

Per sota es troba l'horitzó C constituït per una marga blava fossilífera força meteoritzada en els primers centímetres.

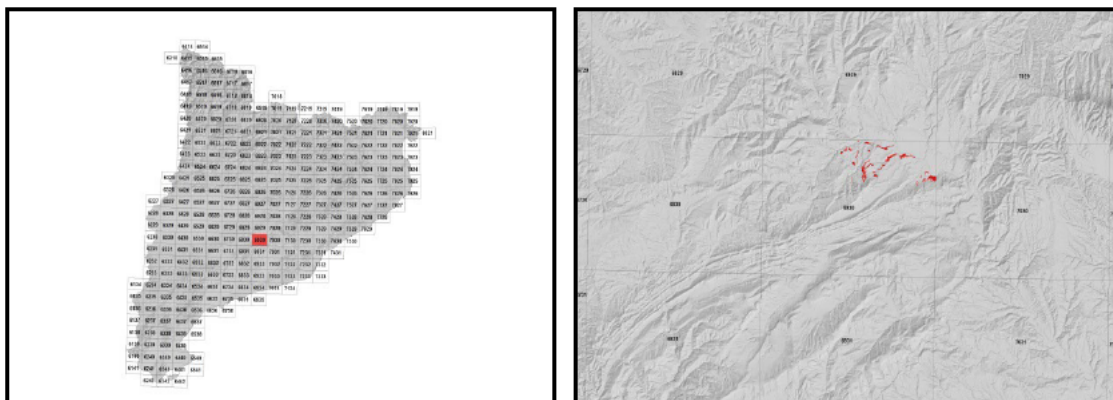
Aquests sòls es classifiquen com a *Xerorthent* típic, franca, carbonàtica, mèsica, superficial (SSS, 1999), i com a *Haplic Regosol (Calcaric)* (IUSS, 2007).

2 Origen/Antecedents

Sèrie **Mallola**, Geotrell IV. Mapa de sòls de Catalunya, Igualada 391-1-2 (69-30). ICGC¹, 2018.

¹ ICGC: Institut Cartogràfic i Geològic de Catalunya

3 Distribució i extensió



Extensió aproximada: 63 ha cartografiades.

4 Característiques fisicoquímiques

Horitzó genètic	Profunditat (cm)	pH (1:2,5 en H ₂ O)	Matèria orgànica (%)	Salinitat CE 1:5 (dS/m a 25°C)	Sodicitat (SAR)	Carbonat càlcic eq. (%)	Guix (%)
A(p)	000-030	8,4-8,6	1,6-2,2	-	-	45-62	-
C (marga blava)	>030	-	-	-	-	-	-

Horitzó genètic	Argila (%)	Llim (%)	Elements grossos (%)	Densitat aparent (kg/m ³)	CIC cmol+/kg	Humitat gravimètrica (%) a	
						-33 kPa	-1500 kPa
A(p)	24-31	55-67	1-15	1200-1500	9-12	14-18	8-10
C (marga blava)	-	-	-	-	-	-	-

5 Trets identificatius

- Sòls sòms desenvolupats a partir de margues blaves.
- Textures de mitjanes a moderadament fines amb elements grossos de pocs a alguns.

6 Usos del sòl

Aquests sòls no tenen una gestió específica, es troben en àrees forestals.

7 Tipus de sòls similars en la mateixa àrea de distribució

Cantagalls sòls desenvolupats a partir de margues grises.

Quintana sòls que tenen unes textures de mitjanes a moderadament grosses, desenvolupats a partir de gresos i lutites vermelles. De família mineralògica mesclada.

8 Pèdon representatiu SMdM-005



Seqüència d'horitzons: A-C (lutita blava)
Cartografia de sòls a escala 1:25.000 del full d'Igualada (ICGC, 2018)

Informació general

Data descripció: 29/01/2018
Descriptors: C:Rúbies
Paratge: Torrent d'en Feliu
Municipi: Santa Margarida de Montbui

Cartografia

Sistema de projecció: UTM 31 / ETRS89
Coordenada X (m): 381098
Coordenada Y (m): 4603157
Z (m): 349

Usos del sòl

Vegetació: Bosc aciculifoli
Usos del sòl: Forestal
Tecnologia de sòls: -

Afloraments

Abundància (%): 2 - 10
Distància mitja (m): > 50
Naturalesa: Lutita.

Geomorfologia

Escala d'observació: Hectomètrica.
Forma del relleu: Vessant.
Modificació de la forma: -
Dinàmica de la forma: Barrancs.
Intensitat dels processos: Forta.
Tipus de pendent: Simple.
Morfologia local: Situat un una àrea convexa.
Situació en el perfil: En la meitat de la forma.
Pendent general (%): 35 - 70
Pendent local (%): 35 - 70
Orientació: SE
Longitud (m): -

Descripció perfil

000-030 cm A

EST. HUMITAT: Lleugerament humit. COLOR DE LA MATRIU (humit): 2,5Y 5/2. TAQUES: No n'hi ha. EST. OXIDOREDUCCIÓ: Oxidació. TEXTURA: Francollimosa. ELEMENTS GROSSOS: pocs, grava grossa, subarrodonit-esferoidal, lutita. ESTRUCTURA: Primària; dèbil, granular composta, fina, secundària; dèbil, formes degudes a l'activitat de la fauna, molt fina. COMPACTAT: Poc compacte. CONSISTÈNCIA (humit): Molt friable. SISTEMA RADICULAR: Limitat per contacte paralític. ACTIVITAT BIOLÒGICA: Cavitats, moderada. ASSAIGS DE CAMP (Resposta al HCl 11%): Alta. LÍMIT INFERIOR: Net, pla. **EPIPEDÍO OCHRIC.**

030-050/999 cm C (lutita blava eocena)

EST. HUMITAT: Lleugerament humit. COLOR DE LA MATRIU (humit): 2,5Y 5/1. TAQUES: No n'hi ha. EST. OXIDOREDUCCIÓ: Oxidació. ESTRUCTURA: Del material original en més del 50% del volum. ASSAIGS DE CAMP (Resposta al HCl 11%): Alta.

Material originari

Meteoritzat "in situ": Lutita

Material subjacent

Lutita.

Elements grossos

Abundància (%): 15 - 35
Dimensió mitja (cm): 2 - 6
Naturalesa: Arenita, gres.

Crosta superficial

Gruix (mm): -
Consistència: -

Clivellat superficial

Amplada (cm): -
Distància mitja: -

Salinitat

No salí (<2 dS/m a 25°C)

Profunditat efectiva d'arrelament

20 - 40 cm

Aigua del sòl

Classe de drenatge: Ràpidament drenat.
Estat d'humitat: Lleugerament humit.
Nivell freàtic (cm): -

Classificació *Soil taxonomy* (SSS, 1999):

Xerorthent típic, franca, carbonàtica, mèsica, superficial.

Classificació WRB (IUSS, 2007):

Haplic Regosol (*Calcaric*).

Resultats analítics

Horitzó genètic	Profunditat (cm)	pH			CE 1:5 (dS/m a 25 °C)	Matèria orgànica (%)	Carbonat càlcic eq.(%)	Calcària activa (%)	Guix (%)
		H ₂ O 1:2,5	KCl 0.1M 1:2,5	Pasta saturada					
A	000-030	8,6	-	-	0,16	1,8	51	-	-
C (lutita blava)	030-050/999	-	-	-	-	-	-	-	-

Elements grossos (%) Ø >2 mm	Granulometria (%)							Argila Ø < 0.002 mm	Classe Textural USDA
	Arena (Ø en mm)			Llim (Ø en mm)					
	2.00-0,5	0,5- 0,05	TOTAL	0,05-0,02	0,02-0,002	TOTAL			
1 - 5	8	5	13	11	47	58	29	FAGL	
-	-	-	-	-	-	-	-	-	

CIC cmol(+)/kg	Complex de canvi				Humitat				Aigua disponible (mm)	Densitat aparent (kg/m ³)
	Cations de canvi cmol(+)/kg				Humitat gravimètrica (%) a					
	Ca ²⁺ (*)	Mg ²⁺	Na ⁺	K ⁺	kPa	kPa	-33 kPa	-1500 kPa		
9,8	43,8	3,3	0,1	0,4	-	-	18	10	-	1537
-	-	-	-	-	-	-	-	-	-	-

(*) El calci extraïble pot contenir calci de carbonats i/o guix

9 Data d'actualització

29/12/2023