

## **MLO - Melons**

### **1 Descripció general**

Els sòls del tipus Melons són profunds, ben drenats i de textures mitjanes, amb pocs elements grossos. S'han desenvolupat sobre calcàries a les plataformes residuals i als vessants dels costers de la Segarra i de les Garrigues que limiten amb la plana d'Urgell.

El perfil presenta algunes acumulacions secundàries de carbonat càlcic en forma de nòduls, donant lloc a un horitzó càlcic. La seqüència típica d'horitzons és Ap-Bwkn-2R(k) (calcàries).

L'horitzó Ap té un gruix de 20 a 35 cm. El seu color (humit) és de marró fosc a marró groguenc (de 7,5YR 3-5/4-6 a 10YR 4-5/4-6). La textura és franca o francollimosa i presenta pocs elements grossos de naturalesa calcària. El pH és de mitjanament bàsic a lleugerament alcalí. El contingut de carbonat càlcic és de moderadament alt a alt i el de matèria orgànica, de baix a mitjà.

L'horitzó Bwkn arriba a uns 100 cm de profunditat. El seu color (en humit) és de marró fort a castany groguenc (de 7,5YR 4-5/4-6 a 10YR 4-5/5-6). La textura és franca o francollimosa i pot presentar alguns elements grossos de naturalesa calcària. El pH és de mitjanament bàsic a lleugerament alcalí i el contingut de carbonat càlcic, de moderadament alt a molt alt. Presenta algunes acumulacions secundàries de carbonat càlcic en forma de nòduls i pseudomicelis, que donen lloc a un horitzó càlcic.

Per sota es troba l'horitzó 2R(k). Es tracta d'una roca calcària que, quan apareix alterada, pot presentar acumulacions secundàries de carbonat càlcic en forma de revestiments.

Aquests sòls es classifiquen com a *Calcixerept* típic, franca grossa, carbonàtica, tèrmica (SSS, 1999), i com a *Endoleptic Calcisol* (IUSS, 2007).

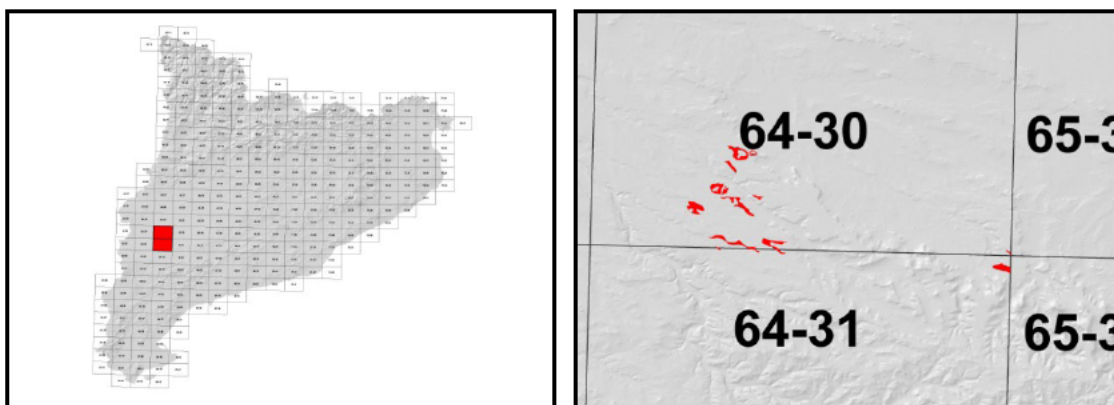
## 2 Origen/Antecedents

Sèrie **Borges**, Estudi detallat de sòls (1:25.000) de la zona a transformar en regadiu dominada pel Canal Segarra-garrigues (Lleida). (REGSA<sup>1</sup>-DARP<sup>2</sup>, 1997).

Sèrie **Cogul**, Estudi detallat de sòls (1:25.000) de la zona a transformar en regadiu dominada pel Canal Segarra-garrigues (Lleida). (REGSA-DARP, 1997).

Sèrie **Melons**, Estudi detallat de sòls (1:25.000) de la zona a transformar en regadiu dominada pel Canal Segarra-garrigues (Lleida). (REGSA-DARP, 1997).

## 3 Distribució i extensió



Extensió aproximada: 59 ha cartografiades.

## 4 Característiques fisicoquímiques

Horitzó genètic	Profunditat (cm)	pH (1:2,5 en H <sub>2</sub> O)	Matèria orgànica (%)	Salinitat CE 1:5 (dS/m a 25°C)	Sodicitat (SAR)	Carbonat càlcic eq. (%)	Guix (%)
A	000-030	8,1-8,6	1,4-2,1	0,1-0,3	-	20-35	-
Bwkn	030-100	8,2-8,6	0,4-2,0	0,1-0,4	-	24-49	-
2R(k) (calcària)	>100	-	-	-	-	-	-

<sup>1</sup> REGSA: Regs de Catalunya, S.A.

<sup>2</sup> DARP: Departament d'Agricultura, Ramaderia i Pesca, de la Generalitat de Catalunya

Horitzó genètic	Argila (%)	Llim (%)	Elements grossos (%)	Densitat aparent (kg/m <sup>3</sup> )	CIC cmol+/kg	Humitat gravimètrica (%) a	
						-33 kPa	-1500 kPa
A	15-27	38-54	1-5	1300-1600	9-13	21-27	10-12
Bwkn	13-28	34-56	1-15	1300-1700	6-13	22-26	7-13
2Rk (calcària)	-	-	-	-	-	-	-

## 5 Trets identificatius

- Sòls profunds sobre calcàries.
- Textures mitjanes.
- Acumulacions secundàries de carbonat càlcic en forma de nòduls.

## 6 Usos del sòl

Aquests sòls tenen principalment un ús agrícola.

## 7 Tipus de sòls similars en la mateixa àrea de distribució

**Maldà** moderadament profund i sense acumulacions secundàries.

**Mas** desenvolupat sobre lutites.

**Roques** desenvolupats sobre materials detrítics terrígens.

8 Pèdon representatiu IBBL-014



Seqüència d'horitzons: Ap-Bwkn-R(calcària)  
Cartografia de sòls a escala 1:25.000 del full de les Borges Blanques (IGC, 2010)



### Informació general

Data descripció: 07/10/2010  
Descriptors: Sánchez / Ibáñez  
Paratge: les Forques  
Municipi: les Borges Blanques

### Cartografia

Full 1:25.000: 65-30  
Sistema de projecció: UTM  
Fus: 31  
Coordenada X (m): 322704  
Coordenada Y (m): 4597825  
Z (m): 307

### Usos del sòl

Vegetació: Cultiu  
Usos del sòl: Agrícola  
Tecnologia de sòls: Secà sense drenatge

### Afloraments

Abundància (%): -  
Distància mitja (m): -  
Naturalesa: -

### Geomorfologia

Escala d'observació: Hectomètrica  
Forma del relleu: Plataforma  
Modificació de la forma: Abancalet  
Dinàmica de la forma: -  
Intensitat dels processos: -  
Tipus de pendent: Composta  
Morfologia local: Àrea rectilínia  
Situació en el perfil: Terç superior de la forma  
Pendent general (%): 5-10  
Pendent local (%): <5  
Orientació: N  
Longitud (m): -

### Descripció perfil

#### 000-022 cm Ap

EST. HUMITAT: Lleugerament humit. COLOR DE LA MATRIU (Humit): 7,5YR 4/4. TAQUES: no n'hi ha. EST. OXIDOREDUCCIÓ: En estat d'oxidació. TEXTURA: Francollimosa. ELEMENTS GROSSOS: No n'hi ha. COMPACITAT: Molt compacte. CONSISTÈNCIA (humit): Ferm. SISTEMA RADICULAR: Normal. ASSAIGS DE CAMP (Resposta al HCl 11%): Molt alta. LÍMIT INFERIOR: Abrupte per correu, pla. **EPIPEDÍO OCHRIC.**

#### 022-075 cm Bwkn

EST. HUMITAT: Lleugerament humit. COLOR DE LA MATRIU (Humit): 7,5YR 4/4. TAQUES: No n'hi ha. EST. OXIDOREDUCCIÓ: En estat d'oxidació. TEXTURA: Francollimosa. ELEMENTS GROSSOS: No n'hi ha. COMPACITAT: Molt compacte. CONSISTÈNCIA (humit): Ferm. ACUMULACIONS: Abundants, nòduls i pseudomicelis, de carbonat càlcic. ASSAIGS DE CAMP (Resposta al HCl 11%): Molt alta. LÍMIT INFERIOR: Contacte lític, pla.

### Material originari

Detrítics terrígens fins.

### Material subjacent

Calcària.

### Elements grossos

Abundància (%): -  
Dimensió mitja (cm): -  
Naturalesa: -

### Crosta superficial

Gruix (mm): -  
Consistència: -

### Clivellat superficial

Amplada (cm): -  
Distància mitja: -

### Salinitat

No salí (<2 dS/m a 25°C)

### Profunditat efectiva d'arrelament

75 cm

### Aigua del sòl

Classe de drenatge: Ben drenat  
Estat d'humitat: Lleugerament humit  
Nivell freàtic (cm): Inaccessible

### Classificació *Soil taxonomy* (SSS, 1999):

*Calcixerept* típic, franca grossa, carbonàtica, tèrmica.

### Classificació WRB (IUSS, 2007):

*Endoleptic Calcisol.*

**075-095 cm R (calcària)**

**Resultats analítics**

Horitzó genètic	Profunditat (cm)	pH			CE 1:5 (dS/m a 25 °C)	Matèria orgànica (%)	Carbonat càlcic eq.(%)	Calcària activa (%)	Guix (%)
		H <sub>2</sub> O 1:2,5	KCl 0.1M 1:2,5	Pasta saturada					
Ap	000-022	8,4	-	-	0,20	1,4	21	-	-
Bwkn	022-075	8,4	-	-	0,19	0,8	30	-	-
R (calcària)	075-095/999	-	-	-	-	-	-	-	-

Elements grossos (%) Ø >2 mm	Granulometria (%)						Argila Ø < 0.002 mm	Classe Textural USDA
	Arena (Ø en mm)			Llim (Ø en mm)				
	2.00-0,5	0,5- 0,05	TOTAL	0,05-0,02	0,02-0,002	TOTAL		
<1	27	14	41	16	26	42	17	F
<1	17	11	28	21	30	51	21	FL
-	-	-	-	-	-	-	-	-

CIC cmol(+)/kg	Complex de canvi				Humitat				Aigua disponible (mm)	Densitat aparent (kg/m <sup>3</sup> )
	Cations de canvi cmol(+)/kg				Humitat gravimètrica (%) a					
	Ca <sup>2+</sup>	Mg <sup>2+</sup>	Na <sup>+</sup>	K <sup>+</sup>	kPa	kPa	-33 kPa	-1500 kPa		
13,0	39,2	2,1	0,1	0,6	-	-	21	9	-	1675
13,0	43,2	2,5	0,1	0,3	-	-	24	10	-	1460
-	-	-	-	-	-	-	-	-	-	-

(\*) El calci extraïble pot contenir calci de carbonats i/o guix

**9 Data d'actualització**

29/12/2023