

MNC - Montclar

1 Descripció general

Els sòls del tipus Montclar són soms, ben drenats i de textures mitjanes, amb alguns elements grossos procedents del material subjacent. S'han desenvolupat sobre guix en les divisòries i vessants de pendent suau i moderat en àrees amb presència de guix-roca de la Depressió de l'Ebre.

El perfil presenta poc desenvolupament edàfic. La seqüència típica d'horitzons és A(p)-(Bw(y))-2C (guix).

L'horitzó A(p) té un guix de 25 cm. El seu color (humit) és de marró groguenc fosc a marró oliva clar (de 10YR 4-6/3-4 a 2,5Y 4-5/3-4). La textura és francollimosa o franca i presenta alguns elements grossos. El pH és de lleugerament a mitjanament bàsic. El contingut de carbonat càlcic és de mitjà a alt, el de guix de mitjà a alt i el de matèria orgànica, de baix a mitjà.

L'horitzó Bw(y), quan apareix, arriba a uns 40 cm de profunditat. El seu color (humit) és de castany groguenc a marró groguenc (10YR 4-5/6 a 2,5Y 5-6/4). La textura és franca o francollimosa i presenta pocs o alguns elements grossos procedents de la meteorització del material subjacent. El pH és de lleugerament a mitjanament bàsic. El contingut de carbonat càlcic és de moderadament alt a molt alt i el de guix, de mitjà a alt. En ocasions, pot presentar moltes acumulacions secundàries vermiformes i cristalls de guix.

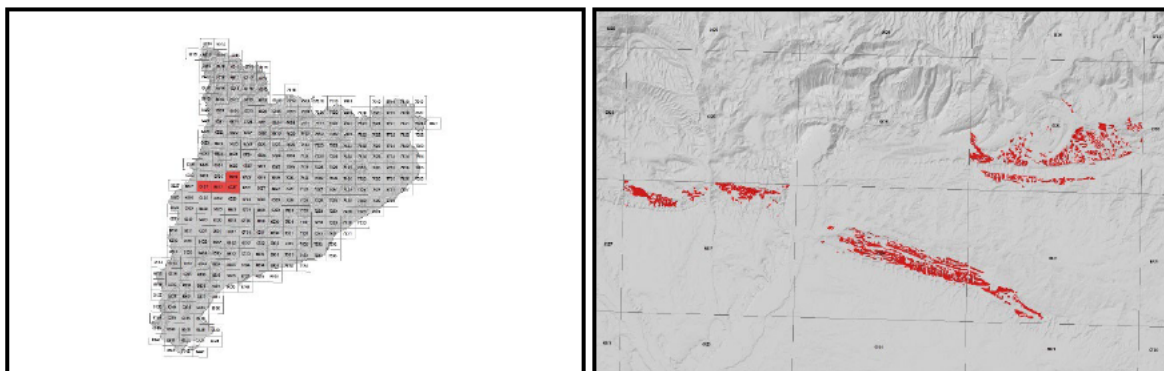
Per sota s'hi troba la roca de guix, que constitueix l'horitzó 2C.

Aquests sòls es classifiquen com a *Torriorthent* xèric, franca, gípsica, tèrmica, superficial (SSS, 1999), i com a *Haplic Regosol (Gypsiric)* (IUSS,2007).

2 Origen/Antecedents

Sèrie Montclar, Geotrell IV. Mapa de sòls de Catalunya, Balaguer (64-27 / 359-2-1).
ICGC¹, 2019.

3 Distribució i extensió



Extensió aproximada: 1669 ha cartografiades.

4 Característiques fisicoquímiques

Horitzó genètic	Profunditat (cm)	pH (1:2,5 en H ₂ O)	Matèria orgànica (%)	Salinitat CE 1:5 (dS/m a 25°C)	Sodicitat (SAR)	Carbonat càlcic eq. (%)	Guix (%)
A(p)	000-025	7,7-7,9	1,5-3,0	-	-	14-45	-
(Bw)	025-040	7,8-8,0	1,2-2,3			8-36	
2C (guix)	>040	-	-	-	-	-	-

Horitzó genètic	Argila (%)	Llim (%)	Elements grossos (%)	Densitat aparent (kg/m ³)	CIC cmol+/kg	Humitat gravimètrica (%) a	
						-33 kPa	-1500 kPa
A(p)	7-16	46-66	1-15	1200-1500	4-11	21-31	11-14
(Bw)	9-10	46-56	1-35	1300-1500	4-6	15-26	11-16
2C (guix)	-	-	-	-	-	-	-

¹ ICGC: Institut Cartogràfic i Geològic de Catalunya.

5 Trets identificatius

- Sòls soms desenvolupats sobre guix.
- Textures mitjanes amb alguns elements grossos procedents del basament de guix.

6 Usos del sòl

Aquests sòls tenen principalment un ús agrícola.

7 Tipus de sòls similars en la mateixa àrea de distribució

Serrallarga sòls molt soms en règim de temperatura mèsic.

Costes sòls soms en règim de temperatura mèsic de la Conca Central.

8 Pèdon representatiu ALGR-003



Seqüència d'horitzons: Ap-B-R (guix)

Cartografia de sòls a escala 1:25.000 del full de Balaguer (64-27 / 359-2-1). (ICGC, 2019)

Informació general

Data descripció: 01/02/2018
Descriptors: A.Baltiérrez / F.Fonseca
Paratge: Rodamilans
Municipi: Algerri

Cartografia

Sistema de projecció: UTM 31 / ETRS89
Coordenada X (m): 305241
Coordenada Y (m): 4632914
Z (m): 428

Usos del sòl

Vegetació: Altres cultius.
Usos del sòl: Agrícola.
Tecnologia de sòls: Secà sense drenatge.

Afloraments

Abundància (%): -
Distància mitja (m): -
Naturalesa: -

Geomorfologia

Escala d'observació: Hectomètrica.
Forma del relleu: Vessant.
Modificació de la forma: Xaragalls.
Dinàmica de la forma: -
Intensitat dels processos: Moderada.
Tipus de pendent: -
Morfologia local: Convexa en perfil i planta.
Situació en el perfil: Terç superior de la forma.
Pendent general (%): 2 - 5
Pendent local (%): 2 - 5
Orientació: SW
Longitud (m): -

Descripció perfil

000-020 cm Ap

EST. HUMITAT: Lleugerament humit. COLOR DE LA MATRIU (humit): 2,5Y 4/4. TAQUES: No n'hi ha. EST. OXIDOREDUCCIÓ: Oxidació. TEXTURA: Francollimosa. ELEMENTS GROSSOS: Alguns, grava mitja, subangular-tabular, guix. ESTRUCTURA: Dèbil, blocs subangulats, mitjana. COMPACITAT: Poc compacte. CONSISTÈNCIA (humit): Friable. CIMENTACIONS: No cimentat. CUTANS: No n'hi ha. SISTEMA RADICULAR: Normal. ACTIVITAT BIOLÒGICA: Copròlits. ACTIVITAT HUMANA: No observada. ASSAIGS DE CAMP (Resposta al HCI 11%): Molt alta. LÍMIT INFERIOR: Abrupte per conreu, pla. **EPIPEDIÓ OCHRIC.**

020-034 cm B

EST. HUMITAT: Lleugerament humit. COLOR DE LA MATRIU (humit): 2,5Y 5/4. TAQUES: No n'hi ha. EST. OXIDOREDUCCIÓ: Oxidació. TEXTURA: Francollimosa. ELEMENTS GROSSOS: Molts, grava mitja, angular-tabular, guix. ESTRUCTURA: Dèbil, blocs subangulats, grossa. COMPACITAT: Compacte. CONSISTÈNCIA (humit): Friable. CIMENTACIONS: No cimentat. CUTANS: No n'hi ha. SISTEMA RADICULAR: Normal. ACTIVITAT BIOLÒGICA: No observada.

Material originari

Sediments detrítics.

Material subjacent

Guix.

Elements grossos

Abundància (%): -
Dimensió mitja (cm): -
Naturalesa: -

Crosta superficial

Gruix (mm): -
Consistència: -

Clivellat superficial

Amplada (cm): -
Distància mitja: -

Salinitat

No salí (<2 dS/m a 25°C)

Profunditat efectiva d'arrelament

20 - 40 cm

Aigua del sòl

Classe de drenatge: Ben drenat.
Estat d'humitat: Lleugerament humit.
Nivell freàtic (cm): -

Classificació *Soil taxonomy* (SSS, 1999):

Torriorthent xèric, franca, gípsica, tèrmica.

Classificació WRB (IUSS, 2007):

Gypsic Regosol.

ACTIVITAT HUMANA: No observada. ASSAIGS DE CAMP (Resposta al HCl 11%): Molt alta.
LÍMIT INFERIOR: Abrupte, pla.

034-040 cm R (guix)

Resultats analítics

Horitzó genètic	Profunditat (cm)	pH			CE 1:5 (dS/m a 25 °C)	Matèria orgànica (%)	Carbonat càlcic eq.(%)	Calcària activa (%)	Guix (%)
		H ₂ O 1:2,5	KCl 0.1M 1:2,5	Pasta saturada					
Ap	000-020	7,6	-	-	2,98	3,0	8	-	87
B	020-034	7,8	-	-	3,24	2,4	10	-	83
R (guix)	034-040/999	-	-	-	-	-	-	-	-

Elements grossos (%) Ø > 2 mm	Granulometria (%)							
	Arena (Ø en mm)			Llim (Ø en mm)			Argila Ø < 0.002 mm	Classe Textural USDA
	2.00-0,5	0,5- 0,05	TOTAL	0,05-0,02	0,02-0,002	TOTAL		
5 - 15	17	23	40	44	6	50	9	FL
15 - 35	12	20	32	53	5	58	10	FL
-	-	-	-	-	-	-	-	-

CIC cmol(+)/kg	Complex de canvi				Humitat				Aigua disponible (mm)	Densitat aparent (kg/m ³)
	Cations de canvi cmol(+)/kg				Humitat gravimètrica (%) a					
	Ca ²⁺ (*)	Mg ²⁺	Na ⁺	K ⁺	kPa	kPa	-33 kPa	-1500 kPa		
6,0	304,2	3,2	0,4	0,7	-	-	27	13	-	-
6,2	302,6	9,9	0,5	0,8	-	-	27	17	-	-
-	-	-	-	-	-	-	-	-	-	-

(*) El calci extraïble pot contenir calci de carbonats i/o guix

9 Data d'actualització

11/04/2024