

MPD - Montpedrós

1 Descripció general

Els sòls del tipus Montpedrós són soms, ben drenats i de textures fines, amb abundants elements grossos. S'han desenvolupat sobre calcàries en vessants de les serres interiors orientals.

El perfil presenta poc desenvolupament edàfic. La seqüència típica d'horitzons és A-R (calcària).

L'horitzó A té un gruix d'uns 20-40 cm. El seu color (humit) és de marró a marró fosc (7,5YR 3-4/3-4). La textura és franca o francoargilosa i presenta abundants elements grossos. El pH és mitjanament bàsic. El contingut de carbonat càlcic és de moderadament alt a alt i el de matèria orgànica, de baix a mitjà.

Per sota, apareix l'horitzó R. Es tracta d'una roca calcària.

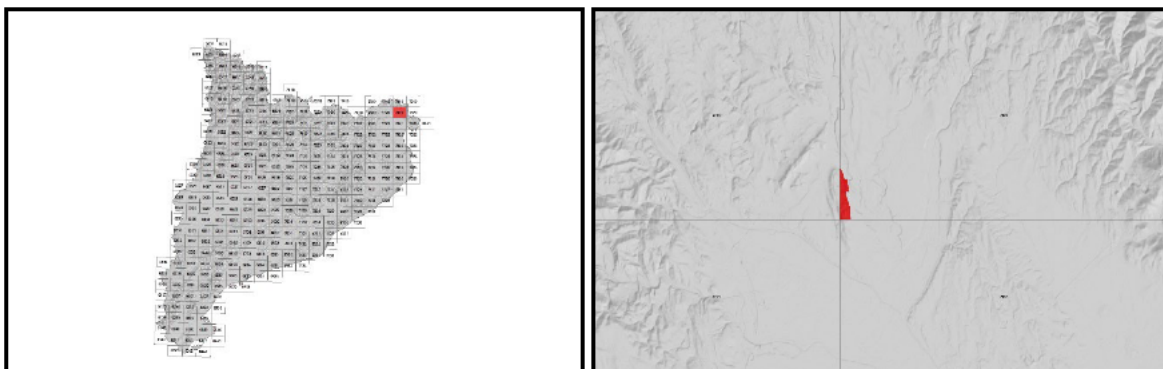
Aquests sòls es classifiquen com a *Xerorthent* lític, franca, mesclada, tèrmica (SSS, 1999), i com a *Leptic Regosol* (Calcaric) (IUSS, 2007).

2 Origen/Antecedents

Sèrie **Montpedrós**, Geotrell IV. Mapa de sòls de Catalunya, Garriguella (78-20 / 220-2-2) i Llançà (79-20 / 221-1-2). ICGC¹, 2023.

¹ ICGC: Institut Cartogràfic i Geològic de Catalunya

3 Distribució i extensió



Extensió aproximada: 37 ha cartografiades.

4 Característiques fisicoquímiques

Horitzó genètic	Profunditat (cm)	pH (1:2,5 en H ₂ O)	Matèria orgànica (%)	Salinitat CE 1:5 (dS/m a 25°C)	Sodicitat (SAR)	Carbonat càlcic eq. (%)	Guix (%)
A	000-030	8,1-8,4	1,5-4,0	-	-	24-34	-
R (calcària)	>030	-	-	-	-	-	-

Horitzó genètic	Argila (%)	Llim (%)	Elements grossos (%)	Densitat aparent (kg/m ³)	CIC cmol+/kg	Humitat gravimètrica (%) a	
						-33 kPa	-1500 kPa
A	21-32	13-24	15-70	1200-1400	13-20	16-21	9-13
R (calcària)	-	-	-	-	-	-	-

5 Trets identificatius

- Sòls sòms desenvolupats sobre calcàries.
- Ben drenats i de textures fines amb abundants elements grossos..
- Presenten poc desenvolupament edàfic.

6 Usos del sòl

Aquests sòls no tenen una gestió específica, es troben en àrees forestals i el seu principal ús és cinegètic i reservori genètic de flora i fauna.

7 Tipus de sòls similars en la mateixa àrea de distribució

Montplà sòls amb aportacions d'arenas eòliques.

8 Pèdon representatiu PLAD-013



Seqüència d'horitzons: A-Bw-R (calcària).

Cartografia de sòls a escala 1:25.000 del full de Garriguella (78-20 / 220-2-2) i Llançà (79-20 / 221-1-2).
(ICGC, 2023).

Informació general

Data descripció: 18/01/2018
Descriptors: A.Armengol / J.Vallverdú
Paratge: Montpedrós.
Municipi: Peralada.

Cartografia

Sistema de projecció: UTM 31 / ETRS89
Coordenada X (m): 500779
Coordenada Y (m): 4686449
Z (m): 57

Usos del sòl

Vegetació: Matoll alt.
Usos del sòl: Forestal.
Tecnologia de sòls: -

Afloraments

Abundància (%): 2 - 10
Distància mitja (m): 5 - 20
Naturalesa: Calcària.

Geomorfologia

Escala d'observació: Hectomètrica.
Forma del relleu: Vessant.
Modificació de la forma: -
Dinàmica de la forma: -
Intensitat dels processos: -
Tipus de pendent: Simple.
Morfologia local: Situat en una àrea irregular.
Situació en el perfil: A la vora superior de la forma.
Pendent general (%): 20 - 33
Pendent local (%): 20 - 33
Orientació: NE
Longitud (m): 200

Descripció perfil

000-020 cm A

EST. HUMITAT: Lleugerament humit. COLOR DE LA MATRIU (humit): 5YR 4/4. TAQUES: No n'hi ha. EST. OXIDOREDUCCIÓ: Oxidació. TEXTURA: Francoargilosa. ELEMENTS GROSSOS: Abundants, grava grossa, angular-tabular, calcària. ESTRUCTURA: Forta, granular composta, fina. COMPACITAT: Poc compacte. CONSISTÈNCIA (humit): Friable. CIMENTACIONS: No cimentada. CUTANS: No n'hi ha. SISTEMA RADICULAR: Normal. ACTIVITAT BIOLÒGICA: Cavitats. ACTIVITAT HUMANA: No observada. ASSAIGS DE CAMP (Resposta al HCl 11%): Molt alta. LÍMIT INFERIOR: Net, pla. **EPIPEDIÓ OCHRIC.**

020-040 cm Bw

EST. HUMITAT: Lleugerament humit. COLOR DE LA MATRIU (humit): 5YR 4/6. TAQUES: No n'hi ha. EST. OXIDOREDUCCIÓ: Oxidació. TEXTURA: Francoargilosa. ELEMENTS GROSSOS: Abundants, grava grossa, angular-tabular, calcària. ESTRUCTURA: Forta, en blocs subangulars, fina. COMPACITAT: Compacte. CONSISTÈNCIA (humit): Friable. CIMENTACIONS: No

Material originari

Detrítics terrígens.

Material subjacent

Calcària.

Elements grossos

Abundància (%): > 50
Dimensió mitja (cm): 2 - 6
Naturalesa: Calcària.

Crosta superficial

Gruix (mm): -
Consistència: -

Clivellat superficial

Amplada (cm): -
Distància mitja: -

Salinitat

No salí (<2 dS/m a 25°C)

Profunditat efectiva d'arrelament

20 - 40 cm

Aigua del sòl

Classe de drenatge: Ben drenat.
Estat d'humitat: Lleugerament
Nivell freàtic (cm): -

Classificació *Soil taxonomy* (SSS, 1999):

Xerorthent lític, franca fina, mesclada (calcària), xèric, tèrmica.

Classificació WRB (IUSS, 2007):

Leptic Regosol (Calcaric).

cimentada. CUTANS: No n'hi ha. SISTEMA RADICULAR: Limitat per contacte lític. ACTIVITAT BIOLÒGICA: Cavitats. ACTIVITAT HUMANA: No observada. ASSAIGS DE CAMP (Resposta al HCl 11%): Molt alta. LÍMIT INFERIOR: Contacte lític, angulós.

040-060/999 cm R (calcària)

Resultats analítics

Horitzó genètic	Profunditat (cm)	pH			CE 1:5 (dS/m a 25 °C)	Matèria orgànica (%)	Carbonat càlcic eq.(%)	Calcària activa (%)	Guix (%)
		H ₂ O 1:2,5	KCl 0.1M 1:2,5	Pasta saturada					
A	000-020	8,4	-	-	0,15	1,6	36	-	-
Bw	020-040	8,4	-	-	0,14	1,3	33	-	-
R (calcària)	040-060/999	-	-	-	-	-	-	-	-

Elements grossos (%) Ø >2 mm	Granulometria (%)							
	Arena (Ø en mm)			Llim (Ø en mm)			Argila Ø < 0.002 mm	Classe Textural USDA
	2.00-0,5	0,5- 0,05	TOTAL	0,05-0,02	0,02-0,002	TOTAL		
35 – 70	28	12	40	13	24	37	23	F
35 – 70	31	13	44	13	21	34	22	F
-	-	-	-	-	-	-	-	-

CIC cmol(+)/kg	Complex de canvi				Humitat				Aigua disponible (mm)	Densitat aparent (kg/m ³)
	Cations de canvi cmol(+)/kg				Humitat gravimètrica (%) a					
	Ca ²⁺ (*)	Mg ²⁺	Na ⁺	K ⁺	kPa	kPa	-33 kPa	-1500 kPa		
14,8	40,3	0,5	0,1	0,2	-	-	19	10	-	-
15,2	6,6	1,7	0,2	0,1	-	-	17	10	-	-
-	-	-	-	-	-	-	-	-	-	-

(*) El calci extraïble pot contenir calci de carbonats i/o guix

9 Data d'actualització

29/12/2023