

MSC - Mascar

1 Descripció general

Els sòls del tipus Mascar són profunds, ben drenats i de textures mitjanes, amb abundants elements grossos. S'han desenvolupat sobre calcàries molt meteoritzades en els vessants de pendent fort a les cotes més elevades del Massís dels Ports.

El perfil presenta un horitzó superficial enfosquit, amb una bona estructura edàfica i un elevat contingut de matèria orgànica que dona lloc a un horitzó mòl·lic. La seqüència típica d'horitzons és Oi-A-Bw-C (calcària meteoritzada)-R (calcària).

L'horitzó orgànic O apareix exclusivament en àrees forestals. Té un gruix de 3 a 6 cm i és format principalment per acícules de pi i restes vegetals més o menys descompostes.

L'horitzó A té un gruix de 20 a 40 cm. El seu color (humit) és de marró fosc a marró (7,5YR 3-4/2-4). La textura és franca o francollimosa i presenta molts elements grossos. El pH és mitjanament bàsic. El contingut de carbonat càlcic és de mitjà a alt i el de matèria orgànica, de mitjà a abundant. L'horitzó presenta un color fosc, amb una bona estructura edàfica, un elevat contingut de matèria orgànica i un complex de canvi saturat amb bases, el que dona lloc a un horitzó mòl·lic.

L'horitzó Bw té un gruix de 20 a 30 cm. El seu color (humit) és de marró fosc a marró (7,5YR 3-4/2-4). La textura és franca o francollimosa i presenta abundants elements grossos. El pH és mitjanament bàsic i el contingut de carbonat càlcic, de mitjà a alt.

L'horitzó C arriba fins a més de 120 cm de profunditat. Està format per abundants graves, còdols i blocs procedents de la meteorització de la calcària subjacent.

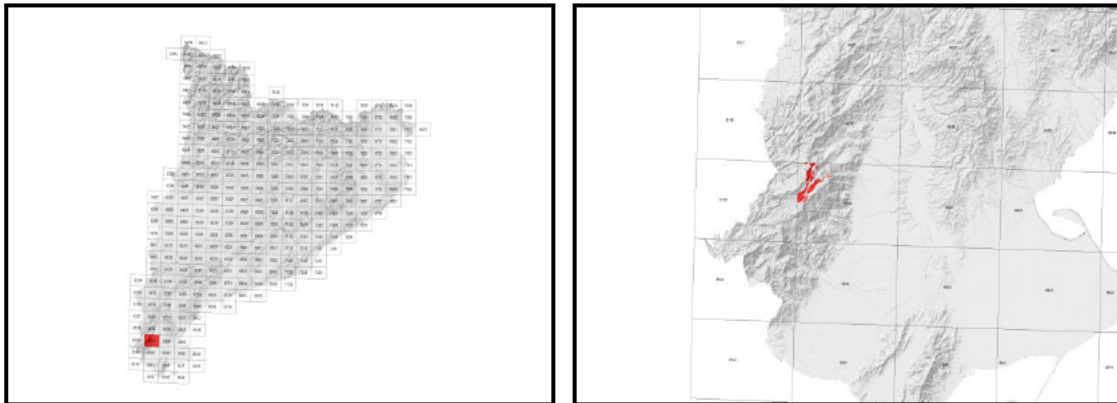
Per sota, apareix l'horitzó R que consisteix en una roca calcària o una dolomia ben consolidada.

Aquests sòls es classifiquen com a *Hapludoll* èntic, esquelètica franca, mesclada, mèsica (SSS, 1999), i com a *Leptic Phaeozem (Calcaric, Skeletic)* (IUSS, 2007).

2 Origen/Antecedents

Sèrie Mascar, Geotrell IV. Mapa de sòls de Catalunya, Caro 521-2-1 (62-39). ICGC¹, 2014.

3 Distribució i extensió



Extensió aproximada: 302 ha cartografiades.

4 Característiques fisicoquímiques

Horitzó genètic	Profunditat (cm)	pH (1:2,5 en H ₂ O)	Matèria orgànica (%)	Salinitat CE 1:5 (dS/m a 25°C)	Sodicitat (SAR)	Carbonat càlcic eq. (%)	Guix (%)
A	000-040	7,5-8,2	3,2-8,6	-	-	10-42	-
Bw	040-070	8,0-8,4	0,5-4,8	-	-	11-43	-
C	070-100	-	-	-	-	-	-
R (calcària)	>100	-	-	-	-	-	-

Horitzó genètic	Argila (%)	Llim (%)	Elements grossos (%)	Densitat aparent (kg/m ³)	CIC cmol+/kg	Humitat gravimètrica (%) a	
						-33 kPa	-1500 kPa
A	9-22	39-63	15-35	1100-1400	10-32	18-37	8-27
Bw	6-20	35-64	35-70	1200-1500	6-14	10-22	7-13
C	-	-	>70	-	-	-	-
R (calcària)	-	-	-	-	-	-	-

¹ ICGC: Institut Cartogràfic i Geològic de Catalunya.

5 Trets identificatius

- Sòls profunds i ben drenats desenvolupats sobre calcàries molt meteoritzades.
- Textures mitjanes amb abundants elements grossos.
- Presenten un horitzó superficial enfosquit, amb bona estructura edàfica i un elevat contingut de matèria orgànica que dona lloc a un horitzó mòl·lic.

6 Usos del sòl

Aquests sòls no tenen una gestió específica, es troben en àrees forestals de pinedes de pi roig (*Pinus sylvestris*) i pinassa (*Pinus nigra*).

7 Tipus de sòls similars en la mateixa àrea de distribució

Assuca sòls moderadament profunds.

Boix sòls moderadament profunds i amb molts elements grossos.

Pallers sòls moderadament profunds en règim d'humitat ústic.

8 Pèdon representatiu ROQT-065



Seqüència d'horitzons: Oi-A-Bw-C (calcària meteoritzada)-R (calcària).
Cartografia de sòls a escala 1:25.000 del full de Caro (ICGC, 2014).

Informació general

Data descripció: 05/09/2014
Descriptors: JMa.Raluy
Paratge: El Mascar.
Municipi: Roquetes.

Cartografia

Sistema de projecció: UTM 31 / ED89
Coordenada X (m): 276650
Coordenada Y (m): 4521577
Z (m): 1097

Usos del sòl

Vegetació: Bosc mixt.
Usos del sòl: Forestal.
Tecnologia de sòls: -

Afloraments

Abundància (%): -
Distància mitja (m): -
Naturalesa: -

Geomorfologia

Escala d'observació: Decamètrica.
Forma del relleu: Fons.
Modificació de la forma: -
Dinàmica de la forma: -
Intensitat dels processos: -
Tipus de pendent: Simple.
Morfologia local: Situat en una àrea rectilínia.
Situació en el perfil: En la meitat de la forma.
Pendent general (%): 10 - 20
Pendent local (%): 5 - 10
Orientació: N
Longitud (m): 60

Descripció perfil

-012/-006-000 Oe

000-026 cm A

EST. HUMITAT: Lleugerament humit. COLOR DE LA MATRIU (humit): 10YR 3/2. TAQUES: No hi ha. EST. OXIDOREDUCCIÓ: Oxidació. TEXTURA: Francoarenosa. ELEMENTS GROSSOS: Alguns, grava grossa, subangular-tabular, calcària. ESTRUCTURA: (Primària): Moderada, en blocs subangulars, fina; (secundària): Molt forta, granular composta, molt fina. COMPACITAT: Poc compacte. CONSISTÈNCIA (humit): Friable. SISTEMA RADICULAR: Normal. ASSAIGS DE CAMP (Resposta al HCl 11%): Mitjana. LÍMIT INFERIOR: Gradual, irregular. **EPIPEDIÓ MOLLIC.**

026-042/076 cm Bw/C

EST. HUMITAT: Lleugerament humit. COLOR DE LA MATRIU (humit): 10YR 6/3. TAQUES: No hi ha. EST. OXIDOREDUCCIÓ: Oxidació. TEXTURA: Francoarenosa. ELEMENTS GROSSOS:

Material originari

Detrítics terrígens.

Material subjacent

Calcària molt fragmentada.

Elements grossos

Abundància (%): -
Dimensió mitja (cm): -
Naturalesa: -

Crosta superficial

Gruix (mm): -
Consistència: -

Clivellat superficial

Amplada (cm): -
Distància mitja: -

Salinitat

No salí (<2 dS/m a 25°C)

Profunditat efectiva d'arrelament

40 - 80 cm

Aigua del sòl

Classe de drenatge: Ben drenat.
Estat d'humitat: Lleugerament humit.
Nivell freàtic (cm): -

Classificació *Soil taxonomy* (SSS, 1999):

Hapludoll típic, esquelètica franca, mesclada, mèsica.

Classificació WRB (IUSS, 2007):

Calcic Chernozem (Skeletal).

Abundants, grava mitja, subangular-tabular, calcària. ESTRUCTURA: Dèbil, en blocs subangulars, fina. COMPACITAT: Compacte. CONSISTÈNCIA (humit): Friable. SISTEMA RADICULAR: Limitat per contacte lític. ASSAIGS DE CAMP (Resposta al HCl 11%): Mitjana. LÍMIT INFERIOR: Contacte lític, irregular.

042/076-104/999 cm C

Resultats analítics

Horitzó genètic	Profunditat (cm)	pH			CE 1:5 (dS/m a 25 °C)	Matèria orgànica (%)	Carbonat càlcic eq.(%)	Calcària activa (%)	Guix (%)
		H ₂ O 1:2,5	KCl 0.1M 1:2,5	Pasta saturada					
A	000-026	8,24	-	-	0,17	7,68	40	-	-
Bw/C	026-042/076	8,28	-	-	0,08	0,41	44	-	-
C	042/076-104/999	-	-	-	-	-	-	-	-

Elements grossos (%) Ø >2 mm	Granulometria (%)							
	Arena (Ø en mm)			Llim (Ø en mm)			Argila Ø < 0.002 mm	Classe Textural USDA
	2.00-0,5	0,5- 0,05	TOTAL	0,05-0,02	0,02-0,002	TOTAL		
5 – 15	2	71	73	10	6	16	12	FAr
35 – 70	34	53	87	8	3	11	2	Ar
-	-	-	-	-	-	-	-	-

CIC cmol(+)/kg	Complex de canvi				Humitat				Aigua disponible (mm)	Densitat aparent (kg/m ³)
	Cations de canvi cmol(+)/kg				Humitat gravimètrica (%) a					
	Ca ²⁺	Mg ²⁺	Na ⁺	K ⁺	kPa	kPa	-33 kPa	-1500 kPa		
13,9	18,91	8,03	0,07	0,16	-	-	26	15	-	-
0,3	2,65	2,68	0,02	0,03	-	-	7	2	-	-
-	-	-	-	-	-	-	-	-	-	-

(*) El calci extraïble pot contenir calci de carbonats i/o guix

9 Data d'actualització

29/12/2023