

NOG - Noguera

1 Descripció general

Els sòls del tipus Noguera són molt profunds, imperfectament drenats i de textures grosses, amb abundants elements grossos de naturalesa variada. S'han desenvolupat sobre sediments al·luvials a les terrasses baixes i planes d'inundació dels rius amb origen al Pirineu.

El perfil presenta, per sota de l'horitzó superficial, taques d'oxidació-reducció associades a la presència d'un nivell freàtic oscil·lant. La seqüència típica d'horitzons és Ap-(Bw)-2C (graves poligèniques).

L'horitzó Ap té un gruix d'uns 25 cm. El seu color (humit) és de marró groguenc fosc a marró oliva (de 10YR 4/3-4 a 2,5Y 3-4/4). La textura és francoarenosa i presenta d'alguns a molts elements grossos de naturalesa poligènica. El pH és de lleugerament a mitjanament bàsic. El contingut de carbonat càlcic és de moderadament alt a alt i el de matèria orgànica, de baix a mitjà.

L'horitzó Bw, quan apareix, arriba a uns 40 cm de profunditat. El seu color (humit) és de marró groguenc fosc a marró oliva (de 10YR 4-5/4 a 2,5Y 4/4-6). La textura és francoarenosa, franca o francollimosa i presenta d'alguns a molts elements grossos de naturalesa poligènica. El pH és de mitjanament bàsic a lleugerament alcalí i el contingut de carbonat càlcic, de moderadament alt a molt alt.

Per sota, l'horitzó 2C arriba a més de 120 cm de profunditat i és constituït per una seqüència de capes que presenten abundants graves de naturalesa poligènica amb una matriu arenosa o arenofranca. El seu color (humit) és de marró groguenc a marró oliva (de 10YR 4-5/4-6 a 2,5Y 4-5/4-6). El pH és mitjanament bàsic i el contingut de carbonat càlcic, d'alt a molt alt. Presenten moltes taques d'oxidació-reducció associades a la presència d'un nivell freàtic oscil·lant.

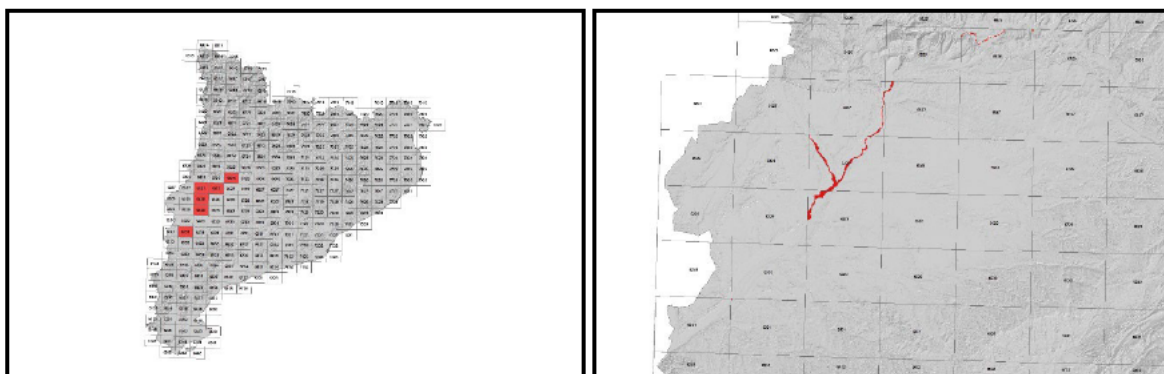
Aquests sòls es classifiquen com a *Xerofluvent* oxiàquic, esquelètica arenosa, mesclada (calcària), tèrmica (SSS, 1999), i com a *Haplic Fluvisol* (*Skeletal, Oxyaquic, Calcaric*) (IUSS, 2007).

2 Origen/Antecedents

Sèrie Almenar, Mapa de sòls (1:25.000) de les terrasses baixes del Segre i Noguera-Ribagorçana. (DARP¹, 1997).

Sèrie Noguera, Mapa de sòls (1:25.000) de l'àrea regada pel Canal de Pinyana. (DARP, 1995).

3 Distribució i extensió



Extensió aproximada: 1390 ha cartografiades.

4 Característiques fisicoquímiques

Horitzó genètic	Profunditat (cm)	pH (1:2,5 en H ₂ O)	Matèria orgànica (%)	Salinitat CE 1:5 (dS/m a 25°C)	Sodicitat (SAR)	Carbonat càlcic eq. (%)	Guix (%)
Ap	000-025	7,8-8,4	1,0-3,2	0,2-0,4	-	28-40	-
(Bw)	025-040	8,2-8,6	0,5-1,0	-	-	28-44	-
2C (graves)	040-120/999	7,9-8,3	0,6-0,9	-	-	31-43	-

Horitzó genètic	Argila (%)	Llim (%)	Elements grossos (%)	Densitat aparent (kg/m ³)	CIC cmol+/kg	Humitat gravimètrica (%) a	
						-33 kPa	-1500 kPa
Ap	3-17	11-47	5-35	1200-1600	3-10	8-26	3-14
(Bw)	4-13	20-59	5-35	1400-1600	2-12	10-28	3-15
2C (graves)	3-13	4-20	>70	-	2-6	4-14	1-5

¹ DARP: Departament d'Agricultura, Ramaderia i Pesca, de la Generalitat de Catalunya

5 Trets identificatius

- Sòls molt profunds desenvolupats sobre sediments al·luvials.
- Textures grosses amb abundants elements grossos.

6 Usos del sòl

Aquests sòls tenen principalment un ús agrícola.

7 Tipus de sòls similars en la mateixa àrea de distribució

Tèrmens les graves apareixen a més profunditat.

Sarsènit les graves són de naturalesa calcària.

8 Pèdon representatiu AITO-008



Seqüència d'horitzons: A-Bw-C (graves poligèniques)
Cartografia de sòls a escala 1:25.000 del full de Sarroca de Lleida (IGC, 2010)

Informació general

Data descripció: 12/11/2010
Descriptors: Carrillo / Garrido
Paratge: -
Municipi: Aitona

Cartografia

Full 1:25.000: 63-31
Sistema de projecció: UTM
Fus: 31
Coordenada X (m): 289722
Coordenada Y (m): 4597040
Z (m): 101

Usos del sòl

Vegetació: Bosc de ribera
Usos del sòl: Recreatiu
Tecnologia de sòls: -

Afloraments

Abundància (%): -
Distància mitja (m): -
Naturalesa: -

Geomorfologia

Escala d'observació: Decamètrica
Forma del relleu: Terrassa del riu Segre
Modificació de la forma: -
Dinàmica de la forma: Estable
Intensitat dels processos: -
Tipus de pendent: -
Morfologia local: Àrea rectilínia
Situació en el perfil: Meitat de la forma
Pendent general (%): <2
Pendent local (%): <2
Orientació: NO
Longitud (m): 40

Descripció perfil

000-015 cm A

EST. HUMITAT: Lleugerament humit. COLOR DE LA MÀTRIU (Humit): 10YR 4/4. TAQUES: no n'hi ha. EST. OXIDOREDUCCIÓ: En estat d'oxidació. TEXTURA: Arenofranca. ELEMENTS GROSSOS: Pocs, còdols, arrodonits-esferoidals i tabulars, poligènics. ESTRUCTURA: Molt dèbil, columnar, mitjana. COMPACITAT: Poc compacte. CONSISTÈNCIA (humit): Solt. SISTEMA RADICULAR: Normal. ACTIVITAT BIOLÒGICA: Turrícules. ASSAIGS DE CAMP (Resposta al HCl 11%): Alta. LÍMIT INFERIOR: Net, pla. **EPIPEDÍO OCHRIC.**

015-034 cm Bw

EST. HUMITAT: Lleugerament humit. COLOR DE LA MÀTRIU (Humit): 10YR 5/4. TAQUES: algunes, molt petites, d'oxidació-reducció, associades a les cares dels elements d'estructures i a les arrels. EST. OXIDOREDUCCIÓ: En estat d'oxidació. TEXTURA: Francoarenosa. ELEMENTS GROSSOS: Pocs, còdols, arrodonits-esferoidals i tabulars, poligènics. ESTRUCTURA: Dèbil, en

Material originari

Detrítics terrígens amb graves

Material subjacent

Detrítics terrígens moltes graves

Elements grossos

Abundància (%): 10-30
Dimensió mitja (cm): 6-15
Naturalesa: Poligènics

Crosta superficial

Gruix (mm): -
Consistència: -

Clivellat superficial

Amplada (cm): -
Distància mitja: -

Salinitat

No salí (<2 dS/m a 25°C)

Profunditat efectiva d'arrelament

>120 cm

Aigua del sòl

Classe de drenatge: Imperfectament drenat
Estat d'humitat: Lleugerament humit
Nivell freàtic (cm): Inaccessible

Classificació *Soil taxonomy* (SSS, 1999):

Xerofluvent oxiàquic, esquelètica arenosa, mesclada (calcària), tèrmica.

Classificació WRB (IUSS, 2007):

Haplic Fluvisol (*Skeletal, Oxyaquic, Calcaric*).

blocs subangulars, grossa. COMPACITAT: Compacte. CONSISTÈNCIA (humit): Molt friable. SISTEMA RADICULAR: Normal. ASSAIGS DE CAMP (Resposta al HCl 11%): Alta. LÍMIT INFERIOR: Abrupte, pla.

034-200/999 cm C (graves poligèniques)

TAQUES: poques, petites, d'oxidació-reducció. EST. OXIDOREDUCCIÓ: En estat d'oxidació. TEXTURA: Arenofranca. ELEMENTS GROSSOS: Abundants, còdols, arrodonits-esferoidals i tabulars, poligènics. ESTRUCTURA: Sense estructura per abundància d'elements grossos. ASSAIGS DE CAMP (Resposta al HCl 11%): Alta.

Resultats analítics

Horitzó genètic	Profunditat (cm)	pH			CE 1:5 (dS/m a 25 °C)	Matèria orgànica (%)	Carbonat càlcic eq.(%)	Calcària activa (%)	Guix (%)
		H ₂ O 1:2,5	KCl 0.1M 1:2,5	Pasta saturada					
A	000-015	8,2	-	-	0,21	1,2	30	-	-
Bw	015-034	8,1	-	-	0,11	0,6	37	-	-
C (graves)	034-200/999	-	-	-	-	-	-	-	-

Elements grossos (%)	Granulometria (%)							
	Arenes (Ø en mm)			Llim (Ø en mm)			Argila Ø < 0.002 mm	Classe Textural USDA
	2.00-0,5	0,5- 0,05	TOTAL	0,05-0,02	0,02-0,002	TOTAL		
Ø >2 mm								
1-5	67	9	76	8	10	18	6	ArF
1-5	24	26	50	24	19	43	7	FAr
>70	-	-	-	-	-	-	-	-

CIC cmol(+)/kg	Complex de canvi				Humitat				Aigua disponible (mm)	Densitat aparent (kg/m ³)
	Cations de canvi cmol(+)/kg				Humitat gravimètrica (%) a					
	Ca ²⁺	Mg ²⁺	Na ⁺	K ⁺	kPa	kPa	-33 kPa	-1500 kPa		
3,5	31,2	1,0	0,1	0,1	-	-	8	3	-	-
4,0	36,0	1,2	0,1	0,1	-	-	11	3	-	-
-	-	-	-	-	-	-	-	-	-	-

(*) El calci extraïble pot contenir calci de carbonats i/o guix

9 Data d'actualització

11/04/2024