

PDL - Pedrola

1 Descripció general

Els sòls del tipus Pedrola són soms, ràpidament drenats i de textures mitjanes, amb alguns elements grossos. S'han desenvolupat, sobre lutites, als vessants del massís del Montgrí i en alguns relleus residuals de la Depressió de l'Empordà.

El perfil presenta molt poc desenvolupament edàfic. La seqüència típica d'horitzons és A(p)-C (lutita).

L'horitzó A(p) té un gruix de 20 a 30 cm. El seu color (humit) és de marró fort a marró groguenc (de 7,5YR 4/4-6 a 10YR 4-5/4-6). La textura és franca o francollimosa i presenta alguns elements grossos. El pH és mitjanament bàsic. El contingut de carbonat càlcic és de moderadament alt a alt i el de matèria orgànica, molt baix o baix.

Per sota apareix l'horitzó C; correspon a una lutita o un gres consolidats i difícilment penetrables per les arrels.

Aquests sòls es classifiquen com a *Xerorthent* típic, franca, mesclada (calcària), tèrmica, superficial (SSS, 1999), i com a *Haplic Regosol (Calcaric)* (IUSS, 2007).

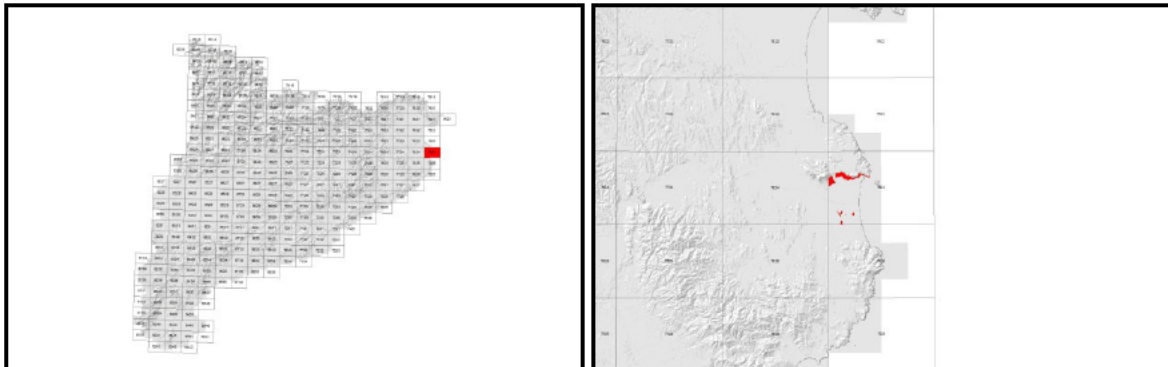
2 Origen/Antecedents

Sèrie **Tor**, Mapa de sòls detallat (1:25 000) de Catalunya; marge esquerre del Baix Ter (Alt i Baix Empordà). (DARP¹, 1993).

Sèrie **Rodó**, Mapa de sòls detallat (1:25 000) de Catalunya; marge esquerre del Baix Ter (Alt i Baix Empordà). (DARP, 1993).

¹ DARP: Departament d'Agricultura, Ramaderia i Pesca

3 Distribució i extensió



Extensió aproximada: 147 ha cartografiades.

4 Característiques fisicoquímiques

Horitzó genètic	Profunditat (cm)	pH (1:2,5 en H ₂ O)	Matèria orgànica (%)	Salinitat CE 1:5 (dS/m a 25°C)	Sodicitat (SAR)	Carbonat càlcic eq. (%)	Guix (%)
A	000-030	8,0-8,3	1,2-2,2	-	-	19-37	-
C (lutita)	>030	-	-	-	-	-	-

Horitzó genètic	Argila (%)	Llim (%)	Elements grossos (%)	Densitat aparent (kg/m ³)	CIC cmol+/kg	Humitat gravimètrica (%) a	
						-33 kPa	-1500 kPa
A	15-25	30-40	5-15	1300-1600	8-13	13-19	6-12
C (lutita)	-	-	-	-	-	-	-

5 Trets identificatius

- Sòls soms desenvolupats sobre lutites.
- Textures mitjanes amb alguns elements grossos.
- Presenten molt poc desenvolupament edàfic.

6 Usos del sòl

Aquests sòls es troben en àrees forestals principalment de pi blanc, no tenen una gestió específica.

7 Tipus de sòls similars en la mateixa àrea de distribució

Pinell sòls moderadament profunds i ben drenats desenvolupats sobre lutites i/o gresos.

Encontrelles sòls amb un contingut de carbonats molt baix o nul.

8 Pèdon representatiu TdMO-031



Seqüència d'horitzons: A-Bw-Cr (lutita/gres).
Cartografia de sòls a escala 1:25.000 del full de l'Estartit (ICGC, 2015).

Informació general

Data descripció: 10/12/2013
Descriptors: S.Figueras / P.Pons
Paratge: -
Municipi: Torroella de Montgrí.

Cartografia

Sistema de projecció: UTM 31 / ED50
Coordenada X (m): 515175
Coordenada Y (m): 4655774
Z (m): 31

Usos del sòl

Vegetació: Bosc aciculifoli i matoll baix.
Usos del sòl: Forestal
Tecnologia de sòls: -

Afloraments

Abundància (%): > 90
Distància mitja (m): < 2
Naturalesa: Lutites margoses i nivells arenosos.

Geomorfologia

Escala d'observació: Decamètrica.
Forma del relleu: Materials paleògens (lutites margoses amb nivells arenosos i conglomeràtics)
Modificació de la forma: -
Dinàmica de la forma: -
Intensitat dels processos: -
Tipus de pendent: Simple.
Morfologia local: Àrea rectilínia.
Situació en el perfil: Terç inferior de la forma.
Pendent general (%): > 50
Pendent local (%): 33 - 50
Orientació: SW
Longitud (m): -

Descripció perfil

000-008 cm A

EST. HUMITAT: Sec. COLOR DE LA MATRIU (humit): 7,5YR 4/6. TAQUES: Algunes, mitjanes, oxidació, en llantions. EST. OXIDOREDUCCIÓ: Oxidació. TEXTURA: Arenosa. ELEMENTS GROSSOS: Alguns, grava fina, subarrodons, calcària. ESTRUCTURA: Dèbil, granular composta, molt fina. COMPACITAT: Poc compacte. CONSISTÈNCIA (sec): Dèbil. SISTEMA RADICULAR: Normal. ACTIVITAT BIOLÒGICA: Formigues, aranyes, cucs. ASSAIGS DE CAMP (Resposta al HCl 11%): Alta. LÍMIT INFERIOR: Net, pla. **EPIPEDIÓ OCHRIC.**

008-050 cm Bw

EST. HUMITAT: Sec. COLOR DE LA MATRIU (humit): 7,5YR 4/6. TAQUES: Moltes, grans, oxidació, en llantions. EST. OXIDOREDUCCIÓ: Oxidació. TEXTURA: Arenosa franca. ELEMENTS GROSSOS: No n'hi ha. ESTRUCTURA: Del material original en més del 50% del volum. COMPACITAT: Compacte. CONSISTÈNCIA (sec): Dur. SISTEMA RADICULAR: Normal.

Material originari

Materials paleògens (lutites margoses amb nivells arenosos i conglomeràtics).

Material subjacent

Materials paleògens (lutites margoses amb nivells arenosos i conglomeràtics).

Elements grossos

Abundància (%): 15 - 35
Dimensió mitja (cm): 2 - 6
Naturalesa: Calcària.

Crosta superficial

Gruix (mm): -
Consistència: -

Clivellat superficial

Amplada (cm): -
Distància mitja: -

Salinitat

No salí (<2 dS/m a 25°C).

Profunditat efectiva d'arrelament

35 cm.

Aigua del sòl

Classe de drenatge: Moderadament ben drenat.
Estat d'humitat: Sec.
Nivell freàtic (cm): -

Classificació Soil taxonomy (SSS, 1999):

Xerorthent típic, franca, mesclada, tèrmica.

Classificació WRB (IUSS, 2007):

Haplic Regosol.

ACTIVITAT BIOLÒGICA: No observada. ASSAIGS DE CAMP (Resposta al HCI 11%): Alta. LÍMIT INFERIOR: Net, digitacions.

> 050 cm Cr (lutita/gres)

EST. HUMITAT: Sec. COLOR DE LA MATRIU (humit): 7,5YR 4/4. TAQUES: Moltes, grans, oxidació, en llantions. EST. OXIDOREDUCCIÓ: Oxidació. ESTRUCTURA: Del material original. COMPACITAT: Molt compacte. CONSISTÈNCIA (sec): Molt dur. ASSAIGS DE CAMP (Resposta al HCI 11%): Alta.

Resultats analítics

Horitzó genètic	Profunditat (cm)	pH			CE 1:5 (dS/m a 25 °C)	Matèria orgànica (%)	Carbonat càlcic eq.(%)	Calcària activa (%)	Guix (%)
		H ₂ O 1:2,5	KCl 0.1M 1:2,5	Pasta saturada					
A	000-008	8,3	-	-	0,09	2,9	13	-	-
Bw	008-050	8,7	-	-	0,17	0,7	16	-	-
Cr (lutita/gres)	>050	-	-	-	-	-	-	-	-

Elements grossos (%) Ø >2 mm	Granulometria (%)						Argila Ø < 0.002 mm	Classe Textural USDA
	Arena (Ø en mm)			Llim (Ø en mm)				
	2.00-0,5	0,5- 0,05	TOTAL	0,05-0,02	0,02-0,002	TOTAL		
5 - 15	59	8	67	10	15	25	8	FAr
-	55	7	62	10	18	28	11	FAr
-	-	-	-	-	-	-	-	-

CIC cmol(+)/kg	Complex de canvi				Humitat				Aigua disponible (mm)	Densitat aparent (kg/m ³)
	Cations de canvi cmol(+)/kg				Humitat gravimètrica (%) a					
	Ca ²⁺	Mg ²⁺	Na ⁺	K ⁺	kPa	kPa	-33 kPa	-1500 kPa		
11	33,9	7,4	0,4	0,6	-	-	20	9	-	-
7	32,8	5,9	0,5	0,2	-	-	16	6	-	-
-	-	-	-	-	-	-	-	-	-	-

(*) El calci extraïble pot contenir calci de carbonats i/o guix

9 Data d'actualització

29/12/2023