

PDS - Pedrisses

1 Descripción general

Los suelos del tipo Pedrisses son muy someros, rápidamente drenados y de texturas medianas, con muchos elementos gruesos. Se han desarrollado sobre calizas a las divisorias y laderas de pendientes fuertes y abruptas del Prepirineu.

El perfil presenta poco desarrollo edáfico. La secuencia típica de horizontes es O-A-2R (caliza).

El horizonte orgánico O aparece exclusivamente en áreas forestales. Es formado principalmente por hojas y restos vegetales, más o menos descompuestos y que difícilmente superan un centímetro de grosor.

El horizonte A tiene un grosor de menos de 20 cm. Su color (húmedo) es de marrón oscuro a marrón amarillento oscuro (de 7,5YR 3-4/4 a 10YR 3-4/4). La textura es franca y presenta de algunos a muchos elementos gruesos. El pH es medianamente básico. El contenido de carbonato cálcico es muy alto y el de materia orgánica, de medio a abundante.

Por debajo, aparece el horizonte 2R. Es trata de una roca caliza.

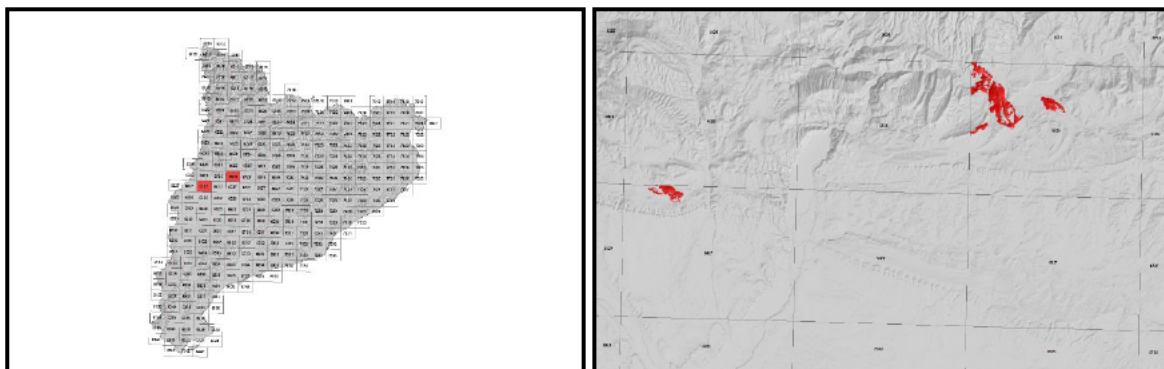
Estos suelos se clasifican como *Xerorthent* lítico, franca, carbonática, mésica (SSS, 1999), y como *Haplic Leptosol (Calcaric)* (IUSS, 2007).

2 Origen/Antecedentes

Serie **Pedrisses**, Geotrebball IV. Mapa de suelos de Catalunya, Balaguer (64-27 / 359-2-1). ICGC¹, 2019.

¹ ICGC: Institut Cartogràfic i Geològic de Catalunya.

3 Distribución y extensión



Extensión aproximada: 407 ha cartografiadas.

4 Características fisicoquímicas

Horizonte genético	Profundidad (cm)	pH (1:2,5 en H ₂ O)	Materia orgánica (%)	Salinidad CE 1:5 (dS/m a 25°C)	Sodicidad (SAR)	Carbonato cálcico eq. (%)	Yeso (%)
Ap	000-015	8,1-8,4	4,4-5,6	-	-	42-66	-
2R (caliza)	>015	-	-	-	-	-	-

Horizonte genético	Arcilla (%)	Limo (%)	Elementos gruesos (%)	Densidad aparente (kg/m ³)	CIC cmol+/kg	Humedad gravimétrica (%) a	
						-33 kPa	-1500 kPa
Ap	9-20	38-48	5-15	900-1200	12-18	13-26	6-13
2R (caliza)	-	-	-	-	-	-	-

5 Rasgos identificativos

- Suelos muy someros desarrollados sobre calizas.
- Texturas medianas con muchos elementos gruesos.

6 Usos del suelo

Estos suelos no tienen una gestión específica.

7 Tipo de suelos similares en la misma área de distribución

- Ventalloles** suelos someros de familia mineralógica mezclada, bien drenado.
- Clariana** suelos someros de familia mineralógica mezclada y algunos elementos gruesos.
- Alcanó** suelos someros de familia mineralógica mezclada, bien drenado, en régimen de temperatura térmico.

8 Pedión representativo CdFA-005



Secuencia de horizontes: A-R (caliza)

Cartografía de suelos a escala 1:25.000 de la hoja de Balaguer (64-27 / 359-2-1). (ICGC, 2019).

Información general

Fecha descripción: 01/02/2018
Descriptores: A.Baltérrez / F.Fonseca
Paraje: Serra de Boïgues
Municipio: Castelló de Farfanya.

Cartografía

Sistema de proyección: UTM 31 / ETRS89
Coordenada X (m): 308617
Coordenada Y (m): 4633394
Z (m): 485

Usos del suelo

Vegetación: matojo.
Usos del suelo: matojo.
Tecnología de suelos: seco sin drenaje.

Afloramientos

Abundancia (%): 25 - 50
Distancia media (m): -
Naturaleza: caliza.

Geomorfología

Escala de observación: hectométrica.
Forma del relieve: ladera.
Modificación de la forma: -
Dinámica de la forma: -
Intensidad de los procesos: -
Tipo de pendiente: simple.
Morfología local: convexa en perfil y planta.
Situación en el perfil: en la mitad de la forma.
Pendiente general (%): 35 - 70
Pendiente local (%): 35 - 70
Orientación: E
Longitud (m): -

Descripción perfil

000-010/025 cm A

EST. HUMEDAD: ligeramente húmedo. COLOR DE LA MATRIZ (húmedo): 10YR 3/4. MANCHAS: no hay. EST. ÓXIDO-REDUCCIÓN: oxidación. TEXTURA: franca. ELEMENTOS GRUESOS: algunos, grava media. ESTRUCTURA: angular-tabular, caliza, moderada, granular, mediana. COMPACIDAD: poco compacto. CONSISTENCIA (húmedo): friable. CEMENTACIONES: no cementado. CUTANES: no hay. SISTEMA RADICULAR: limitado por contacto lítico. ACTIVIDAD BIOLÓGICA: no observada. ACTIVIDAD HUMANA: no observada. PRUEBAS DE CAMPO (respuesta al HCl 11%): muy alta. LÍMITE INFERIOR: abrupto, irregular. **EPIPEDIÓN OCHRIC.**

010/025-030/999 cm R (caliza)

Material originario

Sedimentos detríticos.

Material subyacente

Caliza.

Elementos gruesos

Abundancia (%): -
Tamaño modal (cm): -
Naturaleza: -

Costra superficial

Espesor (mm): -
Consistencia: -

Grietas superficiales

Ancho (cm): -
Distancia media: -

Salinidad

No salino (<2 dS/m a 25°C).

Profundidad efectiva de enraizamiento

20 - 40 cm.

Agua del suelo

Clase de drenaje: rápidamente drenado.
Estado de humedad: ligeramente húmedo.
Nivel freático (cm): -

Clasificación *Soil taxonomy* (SSS, 1999):

Xerorthent lítico, franca, carbonática, méscica.

Clasificación WRB (IUSS, 2007):

Haplic Leptosol.

Resultados analíticos

Horizonte genético	Profundidad (cm)	pH			CE 1:5 (dS/m a 25 °C)	Materia orgánica (%)	Carbonato cálcico eq. (%)	Caliza activa (%)	Yeso (%)
		H ₂ O 1:2,5	KCl 0.1M 1:2,5	Pasta saturada					
A	000-010/025	8,4	-	-	0,23	4,3	69	-	-
R (caliza)	010/025-030/999	-	-	-	-	-	-	-	-

Elementos gruesos (%) Ø >2 mm	Granulometría (%)							
	Arena (Ø en mm)			Limo (Ø en mm)			Arcilla Ø < 0.002 mm	Clase Textural USDA
	2.00-0,5	0,5- 0,05	TOTAL	0,05-0,02	0,02-0,002	TOTAL		
5 - 15	23	19	42	22	15	37	20	F
-	-	-	-	-	-	-	-	-

CIC cmol(+)/kg	Complejo de cambio				Humedad				Agua disponible (mm)	Densidad aparente (kg/m ³)
	Cationes de cambio cmol(+)/kg				Humedad gravimétrica (%) a					
	Ca ²⁺ (*)	Mg ²⁺	Na ⁺	K ⁺	kPa	kPa	-33 kPa	-1500 kPa		
11,5	40,9	1,6	0,1	0,3	-	-	12	6	-	-
-	-	-	-	-	-	-	-	-	-	-

(*) El calcio extraíble puede contener calcio de carbonatos y/o yeso

9 Fecha de actualización

11/04/2024