

PED - Pedrís

1 Descripció general

Els sòls del tipus Pedrís són soms, ben drenats i de textures mitjanes, amb pocs o alguns elements grossos procedents de l'alteració del material subjacent. S'han desenvolupat sobre lutites en vessants de la Depressió de l'Ebre.

El perfil gairebé no presenta desenvolupament edàfic, llevat d'una lleugera acumulació de matèria orgànica i de la formació d'una estructura incipient. La seqüència típica d'horitzons és A(p)-(Bw)-2C (lutita).

L'horitzó A(p) té un gruix de 25 a 30 cm. El seu color (humit) és de marró fort a groc castany (de 7,5YR 4-5/4-6 a 10YR 4-6/3-6). La textura és francollimosa o francoargilosa i presenta pocs o alguns elements grossos. El pH és de mitjanament bàsic a lleugerament alcalí. El contingut de carbonat càlcic és de moderadament alt a molt alt i el de matèria orgànica, de molt baix a mitjà.

L'horitzó Bw, quan apareix, arriba a uns 40 cm de profunditat. El seu color és de marró fort a marró groguenc (de 7,5YR 4-6/4-6 a 10YR 4-7/4-6). La textura és francollimosa o francoargilosa i presenta pocs o alguns elements grossos. El pH és de mitjanament bàsic a lleugerament alcalí i el contingut de carbonat càlcic, de moderadament alt a molt alt.

Per sota apareix (horitzó 2C) una lutita, una limolita o, excepcionalment, un gres que pot incloure sals en la seva composició. El pH és de mitjanament bàsic a alcalí i el contingut en carbonat càlcic, de moderadament alt a molt alt. En les àrees agrícoles, aquest horitzó es pot trobar alterat i remogut per les feines d'anivellació i de cultiu.

Aquests sòls es classifiquen com a *Torriorthent* xèric, franca, mesclada (calcària), tèrmica, superficial (SSS, 1999), i com a *Haplic Regosol (Calcaric)* (IUSS, 2007).

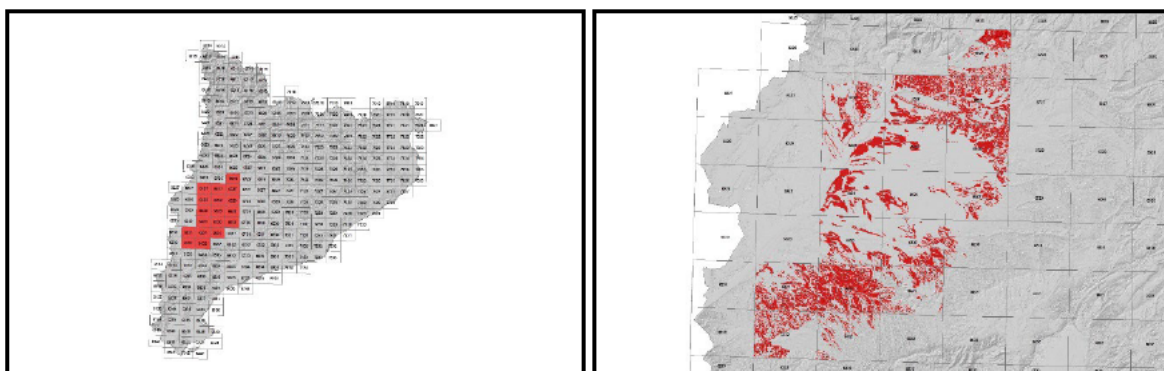
2 Origen/Antecedents

Sèrie **Abellar**, Mapa de sòls detallat (1:25.000) del Garrigues Sud: Bovera - la Granadella (DARP¹, 1998).

Sèrie **Pedris**, Estudi detallat de sòls (1:25.000) de la zona a transformar en regadiu dominada pel Canal Segarra-Garrigues (Lleida). (REGSA²-DARP, 1997).

Sèrie **Socarrades**, Estudi detallat de sòls (1:25.000) de la zona a transformar en regadiu dominada pel Canal Segarra-Garrigues (Lleida). (REGSA-DARP, 1997).

3 Distribució i extensió



Extensió aproximada: 31065 ha cartografiades.

4 Característiques fisicoquímiques

Horitzó genètic	Profunditat (cm)	pH (1:2,5 en H ₂ O)	Matèria orgànica (%)	Salinitat CE 1:5 (dS/m a 25°C)	Sodicitat (SAR)	Carbonat càlcic eq. (%)	Guix (%)
A(p)	000-025	7,9-8,6	0,7-2,5	0,1-1,1	-	21-41	-
(Bw)	025-040	8,1-8,9	0,3-2,1	-	-	21-54	-
2C (lutita)	>040	8,1-9,2	-	-	-	15-51	-

¹ DARP: Departament d'Agricultura, Ramaderia i Pesca, de la Generalitat de Catalunya

² REGSA, Regs de Catalunya, S.A.

Horitzó genètic	Argila (%)	Llim (%)	Elements grossos (%)	Densitat aparent (kg/m ³)	CIC cmol+/kg	Humitat gravimètrica (%) a	
						-33 kPa	-1500 kPa
A(p)	12-30	36-64	1-15	1250-1650	6-15	17-29	6-14
(Bw)	16-34	36-68	1-15	1350-1750	5-15	17-27	8-14
2C (lutita)	10-46	35-74	-	-	-	-	-

5 Trets identificatius

- Sòls soms, poc desenvolupats, sobre lutites.
- Textures mitjanes amb pocs o alguns elements grossos.

6 Usos del sòl

Aquests sòls tenen un ús molt variat.

7 Tipus de sòls similars en la mateixa àrea de distribució

Comes són sòls més profund.

Pelagalls presenten una textura més grossa.

Morull sòls amb règim de temperatura mèsic.

8 Pèdon representatiu eCOG-023



Seqüència d'horitzons: Ap-2C (lutita)
Cartografia de sòls a escala 1:25.000 del full de Castellans (IGC, 2011)

Informació general

Data descripció: 26/03/2011
Descriptors: Monner / Capdevila
Paratge: Corral nou
Municipi: el Cogul

Cartografia

Full 1:25.000: 64-31
Sistema de projecció: UTM
Fus: 31
Coordenada X (m): 308745
Coordenada Y (m): 4590662
Z (m): 341

Usos del sòl

Vegetació: Erm.
Usos del sòl: Agrícola.
Tecnologia de sòls: -

Afloraments

Abundància (%): 20
Distància mitja (m): 200
Naturalesa: Gresos

Geomorfologia

Escala d'observació: Hectomètrica.
Forma del relleu: Vessant rectilini.
Modificació de la forma: -
Dinàmica de la forma: Estable.
Intensitat dels processos: -
Tipus de pendent: Simple
Morfologia local: Àrea rectilínia.
Situació en el perfil: Meitat de la forma.
Pendent general (%): 20-35
Pendent local (%): 30-35
Orientació: E
Longitud (m): 100

Descripció perfil

000-022 cm Ap

EST. HUMITAT: Lleugerament humit. COLOR DE LA MATRIU (Humit): 7,5YR 5/4. TAQUES: no n'hi ha. EST. OXIDOREDUCCIÓ: En estat d'oxidació. TEXTURA: Francollimosa. ELEMENTS GROSSOS: Poques, graves, de gres. ESTRUCTURA: Moderada, en blocs subangulars, mitjana. COMPACITAT: Poc compacte. CONSISTÈNCIA (humit): Friable. SISTEMA RADICULAR: Limitat per contacte paralític. ASSAIGS DE CAMP (Resposta al HCI 11%): Molt alta. LÍMIT INFERIOR: Contacte paralític, irregular. **EPIPEDIÓ OCHRIC.**

022-042/999 cm 2C (lutita)

Material originari

Lutita i gres.

Material subjacent

Lutita.

Elements grossos

Abundància (%): 30-70%
Dimensió mitja (cm): 15-25
Naturalesa: Gres.

Crosta superficial

Gruix (mm): -
Consistència: -

Clivellat superficial

Amplada (cm): -
Distància mitja: -

Salinitat

No salí (<2 dS/m a 25°C)

Profunditat efectiva d'arrelament

22 cm

Aigua del sòl

Classe de drenatge: Ben drenat.
Estat d'humitat: Lleugerament humit.
Nivell freàtic (cm): Inaccessible.

Classificació *Soil taxonomy* (SSS, 1999):

Torriorthent xèric, franca, mesclada (calcària), tèrmica, superficial.

Classificació WRB (IUSS, 2007):

Haplic Regosol (Calcaric).

Resultats analítics

Horitzó genètic	Profunditat (cm)	pH			CE 1:5 (dS/m a 25 °C)	Matèria orgànica (%)	Carbonat càlcic eq.(%)	Calcària activa (%)	Guix (%)
		H ₂ O 1:2,5	KCl 0.1M 1:2,5	Pasta saturada					
A	000-022	8,5	-	-	0,16	2,5	51	-	-
2C (lutita)	022-042/999	8,8	-	-	0,14	-	50	-	-

Elements grossos (%) Ø >2 mm	Granulometria (%)							
	Arena (Ø en mm)			Llim (Ø en mm)			Argila Ø < 0.002 mm	Classe Textural USDA
	2.00-0,5	0,5- 0,05	TOTAL	0,05-0,02	0,02-0,002	TOTAL		
1-5	16	7	23	14	38	52	25	FL
-	7	10	17	19	39	58	25	FL

CIC cmol(+)/kg	Complex de canvi				Humitat				Aigua disponible (mm)	Densitat aparent (kg/m ³)
	Cations de canvi cmol(+)/kg				Humitat gravimètrica (%) a					
	Ca ²⁺	Mg ²⁺	Na ⁺	K ⁺	kPa	kPa	-33 kPa	-1500 kPa		
11,9	36,6	3,4	0,1	0,4	-	-	20	9	-	-
-	-	-	-	-	-	-	-	-	-	-

(*) El calci extraïble pot contenir calci de carbonats i/o guix

9 Data d'actualització

11/04/2024