

### PED - Pedrís

#### 1 Descripción general

Los suelos del tipo Pedrís son someros, bien drenados y de texturas medianas, con pocos o algunos elementos gruesos procedentes de la alteración del material subyacente. Se han desarrollado sobre lutitas en laderas de la Depressió de l'Ebre.

El perfil casi no presenta desarrollo edáfico, excepto por una ligera acumulación de materia orgánica y de la formación de una estructura incipiente. La secuencia típica de horizontes es A(p)-(Bw)-2C (lutita).

El horizonte A(p) tiene un grosor de 25 a 30 cm. Su color (húmedo) es de marrón fuerte a amarillo castaño (de 7,5YR 4-5/4-6 a 10YR 4-6/3-6). La textura es franco-limosa o franco-arcillosa y presenta pocos o algunos elementos gruesos. El pH es de medianamente básico a ligeramente alcalino. El contenido de carbonato cálcico es de moderadamente alto a muy alto y el de materia orgánica, de muy bajo a medio.

El horizonte Bw, cuando aparece, llega a unos 40 cm de profundidad. Su color es de marrón fuerte a marrón amarillento (de 7,5YR 4-6/4-6 a 10YR 4-7/4-6). La textura es franco-limosa, franco-arcillosa y presenta pocos o algunos elementos gruesos. El pH es de medianamente básico a ligeramente alcalino y el contenido de carbonato cálcico, de moderadamente alto o muy alto.

Por debajo aparece (horizonte 2C) una lutita, una limolita o, excepcionalmente una arenisca que pueden incluir sales en su composición. El pH es de medianamente básico a alcalino y el contenido de carbonato cálcico, de moderadamente alto a muy alto. En áreas agrícolas, este horizonte se puede encontrar muy alterado y removido por los trabajos de nivelación y de cultivo.

Estos suelos se clasifican como *Torriorthent* xérico, franca, mezclada (calcárea), térmica, superficial (SSS, 1999), y *Haplic Regosol (Calcaric)* (IUSS, 2007).

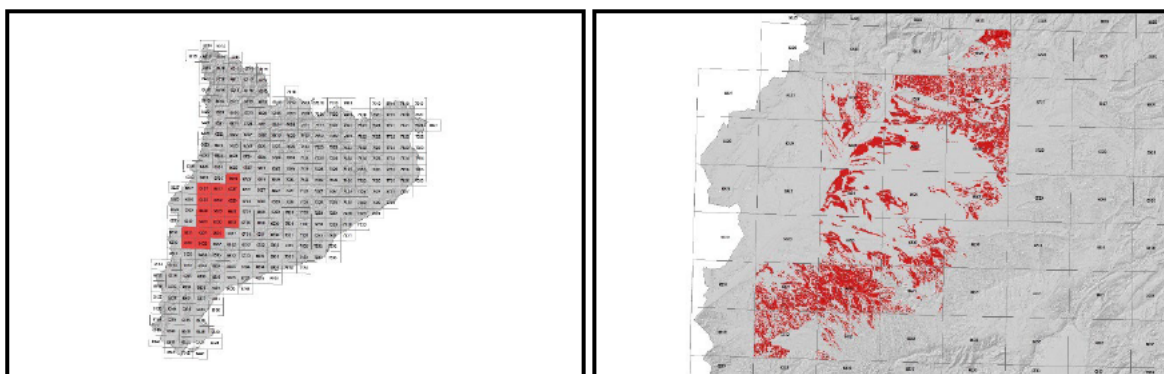
## 2 Origen/Antecedentes

Serie **Abellar**, mapa de suelos detallado (1:25.000) del Garrigues Sud: Bovera - la Granadella (DARP<sup>1</sup>, 1998).

Serie **Pedris**, estudio detallado de suelos (1:25.000) de la zona a transformar en regadío dominada por el Canal Segarra-Garrigues (Lleida). (REGSA<sup>2</sup>-DARP, 1997).

Serie **Socarrades**, estudio detallado de suelos (1:25.000) de la zona a transformar en regadío dominada por el Canal Segarra-Garrigues (Lleida). (REGSA-DARP, 1997).

## 3 Distribución y extensión



Extensión aproximada: 31065 ha cartografiadas.

## 4 Características fisicoquímicas

Horizonte genético	Profundidad (cm)	pH (1:2,5 en H <sub>2</sub> O)	Materia orgánica (%)	Salinidad CE 1:5 (dS/m a 25°C)	Sodicidad (SAR)	Carbonato Cálcico eq. (%)	Yeso (%)
A(p)	000-025	7,9-8,6	0,7-2,5	0,1-1,1	-	21-41	-
(Bw)	025-040	8,1-8,9	0,3-1,2	-	-	21-54	-
2C (lutita)	>040	8,1-9,2	-	-	-	15-51	-

<sup>1</sup> DARP: Departament d'Agricultura, Ramaderia i Pesca, de la Generalitat de Catalunya

<sup>2</sup> REGSA, Regs de Catalunya, S.A.

Horizonte genético	Arcilla (%)	Limo (%)	Elementos gruesos (%)	Densidad aparente (kg/m <sup>3</sup> )	CIC cmol+/kg	Humedad gravimétrica (%) a	
						-33 kPa	-1500 kPa
A(p)	12-30	36-64	1-15	1250-1650	6-15	17-29	6-14
(Bw)	16-34	36-68	1-15	1350-1750	5-15	17-27	8-14
2C (lutita)	10-46	35-74	-	-	-	-	-

### 5 Rasgos identificativos

- Suelos someros, poco desarrollados, sobre lutitas.
- Texturas medianas con pocos o algunos elementos gruesos.

### 6 Usos del suelo

Estos suelos tienen un uso muy variado.

### 7 Tipos de suelos similares en la misma área de distribución

**Comes** son suelos más profundos.

**Pelagalls** presentan una textura más gruesa.

**Morull** suelos con régimen de temperatura mésico.



**8 Pedión representativo eCOG-023**



Secuencia de horizontes: Ap-2C (lutita)  
Cartografía de suelos a escala 1:25.000 de la hoja de Castellans (IGC, 2011)

### Información general

Fecha descripción: 26/03/2011  
Descriptores: Monner / Capdevila  
Paraje: Corral nou  
Municipio: el Cogul

### Cartografía

Hoja 1:25.000: 64-31  
Sistema de proyección: UTM  
Huso: 31  
Coordenada X (m): 308745  
Coordenada Y (m): 4590662  
Z (m): 341

### Usos del suelo

Vegetación: yermo.  
Usos del suelo: agrícola.  
Tecnología de suelos: -

### Afloramientos

Abundancia (%): 20  
Distancia media (m): 200  
Naturaleza: areniscas.

### Geomorfología

Escala de observación: hectométrica.  
Forma del relieve: ladera rectilínea.  
Modificación de la forma: -  
Dinámica de la forma: estable.  
Intensidad de los procesos: -  
Tipo de pendiente: simple.  
Morfología local: área rectilínea.  
Situación en el perfil: mitad de la forma.  
Pendiente general (%): 20-35  
Pendiente local (%): 30-35  
Orientación: E  
Longitud (m): 100

### Descripción perfil

#### 000-022 cm Ap

EST. HUMEDAD: ligeramente húmedo. COLOR DE LA MATRIZ (húmedo): 7,5YR 5/4. MANCHAS: no hay. EST. ÓXIDO-REDUCCIÓN: en estado de oxidación. TEXTURA: franco-limosa. ELEMENTOS GRUESOS: pocos, gravas, de arenisca. ESTRUCTURA: moderada, en bloques subangulares, mediana. COMPACIDAD: poco compacto. CONSISTENCIA (húmedo): friable. SISTEMA RADICULAR: limitado por contacto paralítico. PRUEBAS DE CAMPO (reacción al HCl 11%): muy alta. LÍMITE INFERIOR: contacto paralítico, irregular. **EPIPEDIÓN OCHRIC.**

#### 022-042/999 cm 2C (lutita)

### Material originario

Lutita y arenisca.

### Material subyacente

Lutita.

### Elementos gruesos

Abundancia (%): 30-70%  
Tamaño modal (cm): 15-25  
Naturaleza: arenisca.

### Costra superficial

Espesor (mm): -  
Consistencia: -

### Grietas superficiales

Ancho (cm): -  
Distancia media: -

### Salinidad

No salino (<2 dS/m a 25°C)

### Profundidad efectiva de enraizamiento

22 cm

### Agua del suelo

Clase de drenaje: bien drenado.  
Estado de humedad: ligeramente húmedo.  
Nivel freático (cm): inaccesible.

### Clasificación *Soil taxonomy* (SSS, 1999):

*Torriorthent* xérico, franca, mezclada (calcárea), térmica, superficial.

### Clasificación WRB (IUSS, 2007):

*Haplic Regosol* (Calcaric).

**Resultados analíticos**

Horizonte genético	Profundidad (cm)	pH			CE 1:5 (dS/m a 25 °C)	Materia orgánica (%)	Carbonato cálcico eq.(%)	Calcárea activa (%)	Yeso (%)
		H <sub>2</sub> O 1:2,5	KCl 0.1M 1:2,5	Pasta saturada					
A	000-022	8,5	-	-	0,16	2,5	51	-	-
2C (lutita)	022-042/999	8,8	-	-	0,14	-	50	-	-

Elementos gruesos (%) Ø >2 mm	Granulometría (%)							Arcilla Ø < 0.002 mm	Clase Textural USDA
	Arena (Ø en mm)			Limo (Ø en mm)					
	2.00-0,5	0,5- 0,05	TOTAL	0,05-0,02	0,02-0,002	TOTAL			
1-5	16	7	23	14	38	52	25	FL	
-	7	10	17	19	39	58	25	FL	

CIC cmol(+)/kg	Complejo de cambio				Humedad				Agua disponible (mm)	Densidad aparente (kg/m <sup>3</sup> )
	Cationes de cambio cmol(+)/kg				Humedad gravimétrica (%) a					
	Ca <sup>2+</sup>	Mg <sup>2+</sup>	Na <sup>+</sup>	K <sup>+</sup>	kPa	kPa	-33 kPa	-1500 kPa		
11,9	36,6	3,4	0,1	0,4	-	-	20	9	-	-
-	-	-	-	-	-	-	-	-	-	-

(\*) El calcio extraíble puede contener calcio de carbonatos y/o yeso

**9 Fecha de actualización**

11/04/2024