

PIQ - Piquer

1 Descripció general

Els sòls del tipus Piquer són soms o molt soms, ràpidament drenats i de textures mitjanes, amb molts o abundants elements grossos. S'han desenvolupat sobre sediments detrítics amb graves calcàries als ventalls al·luvials amb pendent de suau a moderat de la Conca d'Òdena.

El perfil presenta, a partir de 10 a 30 cm de profunditat, un horitzó cimentat amb carbonat càlcic (horitzó petrocàlcic). La seqüència típica d'horitzons és (Oe)-A-Bkm.

L'horitzó orgànic (Oe) apareix exclusivament en àrees forestals. És format principalment per acícules i fulles moderadament descompostes, tot i que encara identificables, que difícilment superen els dos centímetres de gruix.

L'horitzó A té un gruix de 10 a 30 cm. El seu color (humit) és de marró a marró groguenc fosc (de 7,5YR 4/4 a 10YR 4/4). La textura és franca o francoarenosa i presenta de molts a abundants elements grossos. El pH és de mitjanament bàsic a lleugerament alcalí. El contingut de carbonat càlcic és molt alt i el de matèria orgànica, de mitjà a abundant.

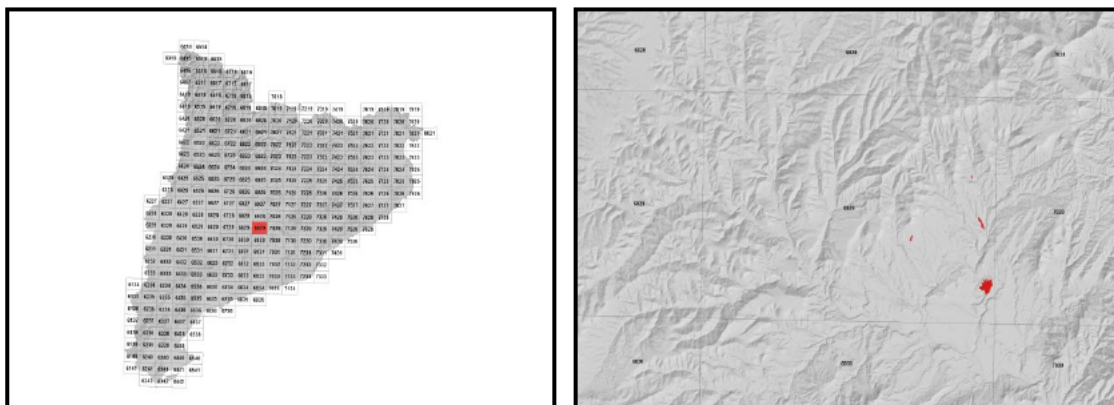
Per sota apareix l'horitzó Bkm. Generalment es tracta d'una capa de graves subangulars o semiarrodonides fortament cimentada per carbonat càlcic que, en algunes zones de la part superior de l'horitzó, arriba a desenvolupar una capa acintada molt fortament cimentada. Constitueix un horitzó petrocàlcic.

Aquests sòls es classifiquen com a *Calcixerept* petrocàlcic, franca, carbonàtica, mèsica, superficial (SSS, 1999), i com a *Petric Calcisol* (IUSS, 2007).

2 Origen/Antecedents

Sèrie Piquer, Geotrell IV. Mapa de sòls de Catalunya, Òdena (63-29 / 391-1-1). ICGC¹, 2019.

3 Distribució i extensió



Extensió aproximada: 15 ha cartografiades.

4 Característiques fisicoquímiques

Horitzó genètic	Profunditat (cm)	pH (1:2,5 en H ₂ O)	Matèria orgànica (%)	Salinitat CE 1:5 (dS/m a 25°C)	Sodicitat (SAR)	Carbonat càlcic eq. (%)	Guix (%)
A	000-020	8,4-8,8	2,5-6,6	-	-	38-64	-
Bkm	>020	-	-	-	-	-	-

Horitzó genètic	Argila (%)	Llim (%)	Elements grossos (%)	Densitat aparent (kg/m ³)	CIC cmol+/kg	Humitat gravimètrica (%) a	
						-33 kPa	-1500 kPa
A	8-20	23-35	15-70	1200-1400	7-16	14-30	9-20
Bkm	-	-	-	-	-	-	-

¹ ICGC: Institut Cartogràfic i Geològic de Catalunya.

5 Trets identificatius

- Sòls soms o molt soms desenvolupats sobre sediments detrítics amb graves calcàries.
- Textures mitjanes amb molts o abundants elements grossos.
- Presenten un horitzó cimentat amb carbonat càlcic (horitzó petrocàlcic).

6 Usos del sòl

Aquests sòls tenen principalment un ús agrícola.

7 Tipus de sòls similars en la mateixa àrea de distribució

Colomils sòls moderadament profunds i ben drenats.

8 Pèdon representatiu JORB-014



Seqüència d'horitzons: Ap-Bkm
Cartografia de sòls a escala 1:25.000 del full d'Òdena (63-29 / 391-1-1) (ICGC, 2019).

Informació general

Data descripció: 11/1/2018
Descriptors: C.Rúbies
Paratge: Can Piquer Nou
Municipi: Jorba

Cartografia

Sistema de projecció: UTM 31 / ETRS89
Coordenada X (m): 381103
Coordenada Y (m): 4606201
Z (m): 424

Usos del sòl

Vegetació: Llaurat.
Usos del sòl: Agrícola.
Tecnologia de sòls: -

Afloraments

Abundància (%): -
Distància mitja (m): -
Naturalesa: -

Geomorfologia

Escala d'observació: Hectomètrica.
Forma del relleu: Glacis.
Modificació de la forma: -
Dinàmica de la forma: -
Intensitat dels processos: -
Tipus de pendent: -
Morfologia local: Rectilínia en perfil i planta.
Situació en el perfil: A la vora de la forma.
Pendent general (%): 2 - 5
Pendent local (%): 2 - 5
Orientació: SE
Longitud (m): 150

Descripció perfil

000-010/015 cm Ap

EST. HUMITAT: Lleugerament humit. COLOR DE LA MATRIU (humit): 10YR 4/4. TAQUES: No n'hi ha. EST. OXIDOREDUCCIÓ: Oxidació. TEXTURA: Franca. ELEMENTS GROSSOS: Molts, grava grossa, subangular-esferoidal, calcària. ESTRUCTURA: Primària; moderada, blocs subangulars, fina, secundària; moderada, formes degudes a l'activitat de la fauna, molt fina. COMPACITAT: Poc compacte. CONSISTÈNCIA (humit): Friable. CIMENTACIONS: No cimentat. CUTANS: No n'hi ha. SISTEMA RADICULAR: Limitat per un horitzó cimentat. ACTIVITAT BIOLÒGICA: Turrícules, dejeccions de larves d'insectes, alta. ACTIVITAT HUMANA: No observada. ASSAIGS DE CAMP (Resposta al HCl 11%): Alta. LÍMIT INFERIOR: Abrupte per conreu, irregular. **EPIPEDÍO OCHRIC.**

010/015-050/999 cm Bkm

EST. HUMITAT: Sec. EST. OXIDOREDUCCIÓ: Oxidació. ACUMULACIONS: Horitzó d'acumulació, generalitzades, grans, molt dures, carbonats. CIMENTACIONS: Fortament cimentat, carbonat càlcic, continua. ASSAIGS DE CAMP (Resposta al HCl 11%): Molt alta. **PEDÍO PETROCALCIC.**

Material originari

Sediments detrítics.

Material subjacent

Sediments detrítics.

Elements grossos

Abundància (%): 35 - 70
Dimensió mitja (cm): 0,6 - 6
Naturalesa: Calcària.

Crosta superficial

Gruix (mm): -
Consistència: -

Clivellat superficial

Amplada (cm): -
Distància mitja: -

Salinitat

No salí (<2 dS/m a 25°C)

Profunditat efectiva d'arrelament

< 20 cm

Aigua del sòl

Classe de drenatge: Ràpidament drenat.
Estat d'humitat: Lleugerament humit.
Nivell freàtic (cm): -

Classificació *Soil taxonomy* (SSS, 1999):

Calcixerept petrocàlcic, franca, carbonàtica, mèsica, superficial.

Classificació WRB (IUSS, 2007):

Petric Calcisol.

Resultats analítics

Horitzó genètic	Profunditat (cm)	pH			CE 1:5 (dS/m a 25 °C)	Matèria orgànica (%)	Carbonat càlcic eq.(%)	Calcària activa (%)	Guix (%)
		H ₂ O 1:2,5	KCl 0.1M 1:2,5	Pasta saturada					
Ap	000-010/015	8,4	-	-	0,2	6,6	64	-	-
Bkm	010/015-050/999	-	-	-	-	-	-	-	-

Elements grossos (%) Ø >2 mm	Granulometria (%)							
	Arena (Ø en mm)			Llim (Ø en mm)			Argila Ø < 0.002 mm	Classe Textural USDA
	2.00-0,5	0,5- 0,05	TOTAL	0,05-0,02	0,02-0,002	TOTAL		
15 - 35	28	17	45	15	20	35	19	F
-	-	-	-	-	-	-	-	-

CIC cmol(+)/kg	Complex de canvi				Humitat				Aigua disponible (mm)	Densitat aparent (kg/m ³)
	Cations de canvi cmol(+)/kg				Humitat gravimètrica (%) a					
	Ca ²⁺ (*)	Mg ²⁺	Na ⁺	K ⁺	kPa	kPa	-33 kPa	-1500 kPa		
15,4	48,2	3,4	0,1	0,3	-	-	31	20	-	-
-	-	-	-	-	-	-	-	-	-	-

(*) El calci extraïble pot contenir calci de carbonats i/o guix

9 Data d'actualització

29/12/2023