

PIR - Pirató

1 Descripció general

Els sòls del tipus Pirató són molt profunds, ben drenats i de textures mitjanes, amb abundants elements grossos de naturalesa poligènica a partir de 60-80 cm de profunditat. S'han desenvolupat sobre materials detrítics terrígens a les terrasses baixes de pendent molt suau dels rius amb origen al Pirineu i als seus vessants d'enllaç.

El perfil presenta poc desenvolupament edàfic. La seqüència típica d'horitzons és Ap-Bw-2C(k) (graves).

L'horitzó Ap té un gruix d'uns 30 cm. El seu color (humit) és de marró a marró oliva (de 7,5YR 4/4 a 2,5Y 4/3). La textura és francollimosa, franca o francoargilosa i presenta pocs o molt pocs elements grossos de naturalesa poligènica. El pH és mitjanament bàsic. El contingut de carbonat càlcic és de moderadament alt a alt i el de matèria orgànica, mitjà.

L'horitzó Bw arriba a uns 70 cm de profunditat. El seu color (humit) és de marró fort a marró oliva (de 7,5YR 4/5 a 2,5Y 4/4). La textura és franca o francoargilosa i presenta alguns elements grossos de naturalesa poligènica. El pH és de lleugerament bàsic a lleugerament alcalí i el contingut de carbonat càlcic, de moderadament alt a alt.

L'horitzó 2C(k) arriba a més de 120 cm de profunditat i està format per una sèrie de capes que presenten abundants elements grossos de naturalesa poligènica i una matriu de textura francoarenosa. El pH és de lleugerament a mitjanament bàsic i el contingut de carbonat càlcic, de moderadament alt a alt. Ocasionalment presenta alguna acumulació secundària de carbonat càlcic en forma de revestiment dels elements grossos o ciment geopetal.

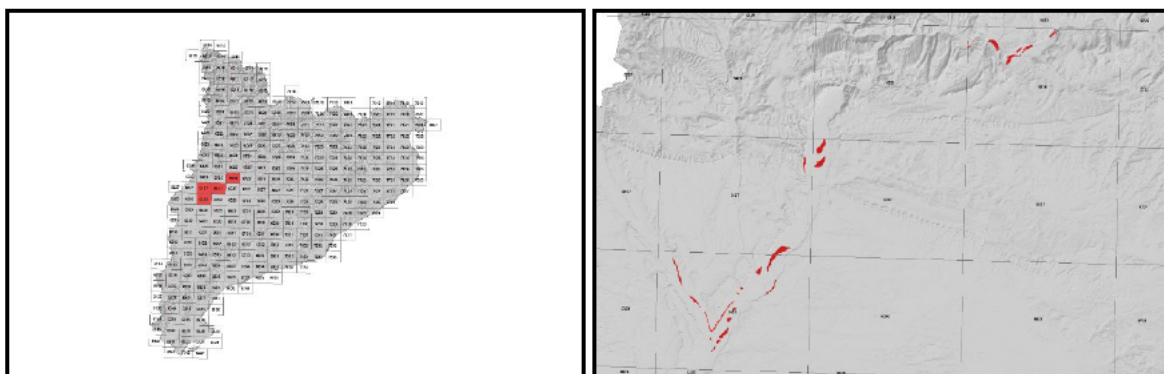
Aquests sòls es classifiquen com a *Xerofluent* típic, franca fina sobre esquelètica franca, mesclada (calcària), tèrmica (SSS, 1999), i com a *Haplic Fluvisol (Endoskeletal, Calcaric)* (IUSS, 2007).

2 Origen/Antecedents

Sèrie Pardal, Mapa de sòls (1:25.000) de les terrasses baixes del Segre i la Noguera Ribagorçana. (DARP¹, 1997).

Sèrie Pirató, Mapa de sòls (1:25.000) de les terrasses baixes del Segre i la Noguera Ribagorçana. (DARP, 1997).

3 Distribució i extensió



Extensió aproximada: 406 ha cartografiades.

4 Característiques fisicoquímiques

Horitzó genètic	Profunditat (cm)	pH (1:2,5 en H ₂ O)	Materia orgànica (%)	Salinitat CE 1:5 (dS/m a 25°C)	Sodicitat (SAR)	Carbonat càlcic eq. (%)	Guix (%)
Ap	000-030	7,9-8,2	2,4-3,0	0,2	-	29-32	-
Bw	030-070	7,8-8,5	0,8-2,7	0,2	-	25-34	-
2C(k) (graves)	070-120/999	7,7-7,9	0,7-1,3	-	-	26-31	-

Horitzó genètic	Argila (%)	Llim (%)	Elements grossos (%)	Densitat aparent (kg/m ³)	CIC cmol+/kg	Humitat gravimètrica (%) a	
						-33 kPa	-1500 kPa
Ap	17-35	31-58	< 5	1100-1400	9-14	19-31	8-12
Bw	19-35	33-48	5-15	1200-1600	6-11	20-26	7-11
2C(k) (graves)	4-11	8-32	>35	-	2-8	6-14	2-5

¹ DARP: Departament d'Agricultura, Ramaderia i Pesca, de la Generalitat de Catalunya

5 Trets identificatius

- Sòls molt profunds desenvolupats sobre materials detrítics terrígens.
- Textures mitjanes amb abundants elements grossos.
- Abundants graves a partir de 60-80 cm de profunditat.

6 Usos del sòl

Aquests sòls tenen principalment un ús agrícola.

7 Tipus de sòls similars en la mateixa àrea de distribució

Térmens presenten abundants graves en tot el perfil.

Codosa presenten acumulacions secundàries de carbonat càlcic que donen lloc a un horitzó càlcic.

8 Pèdon representatiu BALA-003



Seqüència d'horitzons: Ap-Bw-2C (graves)-3C (graves)
Cartografia de sòls a escala 1:25.000 del full de Tèrmens (IGC, 2009)

Informació general

Data descripció: 10/09/2009
Descriptors: C.Rúbies
Paratge: -
Municipi: Balaguer

Cartografia

Full 1:25.000: 64-28
Sistema de projecció: UTM
Fus: 31
Coordenada X (m): 314946
Coordenada Y (m): 4624466
Z (m): 200

Usos del sòl

Vegetació: Erm
Usos del sòl: Agrícola
Tecnologia de sòls: Reg a tesa

Afloraments

Abundància (%): -
Distància mitja (m): -
Naturalesa: -

Geomorfologia

Escala d'observació: Hectomètrica
Forma del relleu: Terrassa
Modificació de la forma: -
Dinàmica de la forma: Estable
Intensitat dels processos: -
Tipus de pendent: -
Morfologia local: -
Situació en el perfil: -
Pendent general (%): <2
Pendent local (%): <2
Orientació: -
Longitud (m): -

Descripció perfil

000-025 cm Ap

EST. HUMITAT: Lleugerament humit. COLOR DE LA MÀTRIU (Humit): 7,5YR 4/4. TAQUES: no n'hi ha. EST. OXIDOREDUCCIÓ: En estat d'oxidació. TEXTURA: Francoargilosa. ELEMENTS GROSSOS: Poques, graves, poligèniques. ESTRUCTURA: Moderada, en blocs subangulars, mitjana. COMPACITAT: Compacte. CONSISTÈNCIA (humit): Friable. SISTEMA RADICULAR: Normal. ASSAIGS DE CAMP (Resposta al HCI 11%): Alta. LÍMIT INFERIOR: Abrupte per conreu, pla. **EPIPEDÍO OCHRIC.**

025-070 cm Bw

EST. HUMITAT: Lleugerament humit. COLOR DE LA MÀTRIU (Humit): 7,5YR 4/5. TAQUES: No n'hi ha. EST. OXIDOREDUCCIÓ: En estat d'oxidació. TEXTURA: Francoargilosa. ELEMENTS GROSSOS: alguns, graves, poligèniques. ESTRUCTURA: Moderada, en blocs subangulars,

Material originari

Detrítics terrígens

Material subjacent

Detrítics terrígens amb graves poligèniques

Elements grossos

Abundància (%): -
Dimensió mitja (cm): -
Naturalesa: -

Crosta superficial

Gruix (mm): -
Consistència: -

Clivellat superficial

Amplada (cm): -
Distància mitja: -

Salinitat

No salí (<2 dS/m a 25°C)

Profunditat efectiva d'arrelament

>120 cm

Aigua del sòl

Classe de drenatge: Ben drenat
Estat d'humitat: Lleugerament humit
Nivell freàtic (cm): Inaccessible

Classificació *Soil taxonomy* (SSS, 1999):

Xerofluvent típic, franca fina sobre esquelètica franca, mesclada (calcària), tèrmica.

Classificació WRB (IUSS, 2007):

Haplic Fluvisol (*Calcaric, Endoskeletal*).

mitjana. COMPACITAT: Compacte. CONSISTÈNCIA (humit): friable. SISTEMA RADICULAR: Normal. ASSAIGS DE CAMP (Resposta al HCl 11%): Alta. LÍMIT INFERIOR: Gradual, pla.

070-090 cm 2C (graves)

EST. HUMITAT: Lleugerament humit. TAQUES: No n'hi ha. EST. OXIDOREDUCCIÓ: En estat d'oxidació. TEXTURA: Franca. ELEMENTS GROSSOS: Molt abundants, graves, poligèniques. ASSAIGS DE CAMP (Resposta al HCl 11%): Alta. LÍMIT INFERIOR: Net, pla.

090-130/999 cm 3C (graves)

EST. HUMITAT: Lleugerament humit. TAQUES: No n'hi ha. EST. OXIDOREDUCCIÓ: En estat d'oxidació. TEXTURA: Arenofranca. ELEMENTS GROSSOS: Molt abundants, graves, poligèniques. ASSAIGS DE CAMP (Resposta al HCl 11%): Alta.

Resultats analítics

Horitzó genètic	Profunditat (cm)	pH			CE 1:5 (dS/m a 25 °C)	Materia orgànica (%)	Carbonat càlcic eq.(%)	Calcària activa (%)	Guix (%)
		H2O 1:2,5	KCl 0.1M 1:2,5	Pasta saturada					
A	000-025	8,1	-	-	0,26	3,0	29	-	-
Bw	025-070	8,5	-	-	0,17	1,0	26	-	-
2C (graves)	070-090	-	-	-	-	-	-	-	-
3C (graves)	090-130/999	-	-	-	-	-	-	-	-

Elements grossos (%) Ø >2 mm	Granulometria (%)						Argila Ø < 0.002 mm	Classe Textural USDA
	Arena (Ø en mm)			Llim (Ø en mm)				
	2.00-0,5	0,5- 0,05	TOTAL	0,05-0,02	0,02-0,002	TOTAL		
1-5	6	8	14	12	36	48	38	FAGL
5-15	7	9	16	12	31	43	41	AgL
>70	-	-	-	-	-	-	-	-
>70	-	-	-	-	-	-	-	-

CIC cmol(+)/kg	Complex de canvi				Humitat				Aigua disponible (mm)	Densitat aparent (kg/m ³)
	Cations de canvi cmol(+)/kg				Humitat gravimètrica (%) a					
	Ca ²⁺	Mg ²⁺	Na ⁺	K ⁺	kPa	kPa	-33 kPa	-1500 kPa		
14,2	36,9	2,1	0,2	1,4	-	-	31	12	-	1346
9,3	38,6	1,8	0,2	0,3	-	-	27	11	-	-
-	-	-	-	-	-	-	-	-	-	-
-	-	-	-	-	-	-	-	-	-	-

(*) El calci extraïble pot contenir calci de carbonats i/o guix

9 Data d'actualització

11/04/2024