

## **PJL - Pujols**

### **1 Descripció general**

Els sòls del tipus Pujols són soms, ben drenats i de textures mitjanes, amb alguns elements grossos. S'han desenvolupat sobre materials detrítics terrígens als ventalls amb pendent suau dels ventalls al·luvials de les depressions Litoral i Prelitoral.

El perfil presenta, abans dels 40 cm de profunditat, un horitzó cimentat amb carbonat càlcic que constitueix un horitzó petrocàlcic. La seqüència típica d'horitzons és Ap-Bkm.

L'horitzó Ap té un gruix d'uns 30 cm. El seu color (humit) és de castany marró vermellós a marró groguenc (de 5YR 4/4-6 a 10YR 3-4/4). La textura és franca i presenta alguns elements grossos. El pH és mitjanament bàsic. El contingut de carbonat càlcic és de mitjà a molt alt i el de matèria orgànica, mitjà.

Per sota, apareix l'horitzó Bkm. Es tracta d'una capa molt fortament cimentada amb carbonat càlcic que mostra una estructura massiva i, en alguns casos, acintada al llarg dels primers centímetres. Constitueix un horitzó petrocàlcic.

Aquests sòls es classifiquen com a *Calcixerapt* petrocàlcic, franca, mesclada, tèrmica, superficial (SSS, 1999), i com a *Petric Calcisol* (IUSS, 2007).

### **2 Origen/Antecedents**

Sèrie **Aisò**, Estudi detallat de sòls (1:25 000) de Catalunya de la zona de regadiu dominada pel canal Xerta-Sènia.

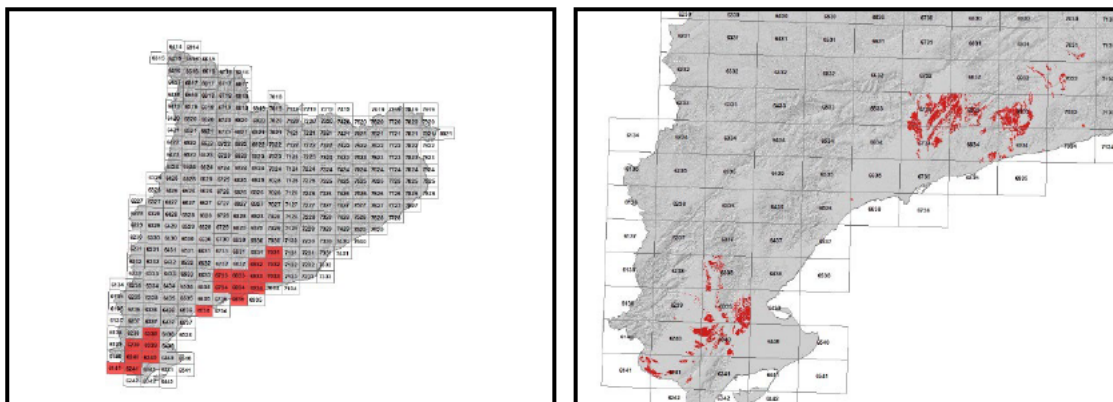
Sèrie **Cabanils**, Estudi detallat de sòls (1:25 000) de Catalunya de la zona de regadiu dominada pel canal Xerta-Sènia.

Sèrie **Pujols**, Mapa de sòls (1:25.000) de l'àmbit geogràfic de la DO Penedès (DAAM<sup>1</sup>, 2008).

---

<sup>1</sup> DAAM: Departament d'Agricultura, Ramaderia, Pesca, Alimentació i Medi Natural

### 3 Distribució i extensió



Extensió aproximada: 17161 ha cartografiades.

### 4 Característiques fisicoquímiques

| Horitzó genètic | Profunditat (cm) | pH (1:2,5 en H <sub>2</sub> O) | Matèria orgànica (%) | Salinitat CE 1:5 (dS/m a 25°C) | Sodicitat (SAR) | Carbonat càlcic eq. (%) | Guix (%) |
|-----------------|------------------|--------------------------------|----------------------|--------------------------------|-----------------|-------------------------|----------|
| Ap              | 000-030          | 8,1-8,4                        | 2,1-4,7              | 0,14-0,27                      | <2              | 19-47                   | -        |
| Bkm             | >030             | -                              | -                    | -                              | -               | -                       | -        |

| Horitzó genètic | Argila (%) | Llim (%) | Elements grossos (%) | Densitat aparent (kg/m <sup>3</sup> ) | CIC cmol+/kg | Humitat gravimètrica (%)<br>a |           |
|-----------------|------------|----------|----------------------|---------------------------------------|--------------|-------------------------------|-----------|
|                 |            |          |                      |                                       |              | -33 kPa                       | -1500 kPa |
| Ap              | 10-23      | 36-49    | 5-15                 | 1100-1400                             | 11-21        | 17-26                         | 8-16      |
| Bkm             | -          | -        | -                    | -                                     | -            | -                             | -         |

### 5 Trets identificatius

- Sòls sòms desenvolupats sobre sediments detrítics terrígens fins.
- Textures mitjanes amb alguns elements grossos.
- Presenten un horitzó cimentat per carbonats.

### 6 Usos del sòl

Aquests sòls tenen principalment un ús agrícola, normalment es destinen al cultiu de cereals i vinya.

### 7 Tipus de sòls similars en la mateixa àrea de distribució

|                 |   |
|-----------------|---|
| <b>Camí</b>     | sòls molt soms.   |
| <b>Soler</b>    | sòls amb un contingut molt alt de carbonat càlcic.  |
| <b>Roquís</b>   | sòls desenvolupats sobre sediments detrítics amb graves de litologia variada, amb un contingut molt alt de carbonat càlcic. |
| <b>Boella</b>   | sòls desenvolupats sobre sediments detrítics amb graves de litologia variada.   |
| <b>Mianes</b>   | sòls moderadament profunds amb abundants graves de litologia calcària.  |
| <b>Llorenç</b>  | sòls moderadament profunds.   |
| <b>Vendrell</b> | sòls moderadament profunds amb un contingut de carbonat càlcic molt alt.  |
| <b>Bosquet</b>  | sòls amb molts elements grossos calcaris i de règim de temperatura mèsic.   |



**8 Pèdon representatiu 70CE-086**



Seqüència d'horitzons: A-Bkm  
Cartografia de sòls a escala 1:25.000 del full de El Vendrell (IGC, 2012)

### Informació general

Data descripció: 09/05/2006  
Descriptors: J.Vallverdú / E.Ascaso  
Paratge: -  
Municipi: El Vendrell

### Cartografia

Sistema de projecció: UTM 31 / ED50  
Coordenada X (m): 375952  
Coordenada Y (m): 4562348  
Z (m): 42

### Usos del sòl

Vegetació: Prats baixos.  
Usos del sòl: Forestal.  
Tecnologia de sòls: Secà sense drenatge.

### Afloraments

Abundància (%): 2 - 5  
Distància mitja (m): 5 - 20  
Naturalesa: Calcària miocè.

### Geomorfologia

Escala d'observació: Hectomètrica.  
Forma del relleu: Vessant.  
Modificació de la forma: -  
Dinàmica de la forma: -  
Intensitat dels processos: -  
Tipus de pendent: Simple.  
Morfologia local: Situat en una àrea rectilínia.  
Situació en el perfil: Meitat de la forma.  
Pendent general (%): < 2  
Pendent local (%): < 2  
Orientació: Tot vent.  
Longitud (m): -

### Descripció perfil

#### 000-033 cm A

EST. HUMITAT: Lleugerament humit. COLOR DE LA MATRIU (Humit): 7,5YR 4/4. EST.  
OXIDOREDUCCIÓ: En estat d'oxidació. TEXTURA: Franca. ELEMENTS GROSSOS: Molts (15-35 %), de grava fina (0,2-0,6 cm), subarrodonit-tabular, de fragments de petrocàlcic i calcària.  
ESTRUCTURA: Moderada, en blocs subangulars, grossa. COMPACITAT: Compacte.  
CONSISTENCIA (humit): Friable. SISTEMA RADICULAR: Limitat. ASSAIGS DE CAMP (Resposta al HCl 11 %): Alta. LÍMIT INFERIOR: Abrupte, pla. **EPIPEDIÓ OCHRIC.**

#### 033-035/999 cm Bkm

CIMENTACIONS: Fortament cimentat, de carbonat, continu. Poc compacte. ASSAIGS DE CAMP (Resposta al HCl 11 %): Molt alta. LÍMIT INFERIOR: Contacte lític, pla. **PEDIÓ PETROCALCIC.**

### Material originari

Sediments detrítics terrígens.

### Material subjacent

Sediments detrítics terrígens.

### Elements grossos

Abundància (%): 10 - 30  
Dimensió mitja (cm): 2 - 6  
Naturalesa: Petrocàlcic, calcària.

### Crosta superficial

Gruix (mm): -  
Consistència: -

### Clivellat superficial

Amplada (cm): -  
Distància mitja: -

### Salinitat

No salí (<2 dS/m a 25°C)

### Profunditat efectiva d'arrelament

33 cm

### Aigua del sòl

Classe de drenatge: Ben drenat.  
Estat d'humitat: -  
Nivell freàtic (cm): Inaccessible.

### Classificació *Soil taxonomy* (SSS, 1999):

*Calcixerept* petrocàlcic, franca, carbonàtica, tèrmica, superficial.

### Classificació WRB (IUSS, 2007):

*Petric Calcisol.*



**Resultats analítics**

| Horitzó genètic | Profunditat (cm) | pH                     |                |                | CE 1:5 (dS/m a 25 °C) | Matèria orgànica (%) | Carbonat càlcic eq.(%) | Calcària activa (%) | Guix (%) |
|-----------------|------------------|------------------------|----------------|----------------|-----------------------|----------------------|------------------------|---------------------|----------|
|                 |                  | H <sub>2</sub> O 1:2,5 | KCl 0.1M 1:2,5 | Pasta saturada |                       |                      |                        |                     |          |
| A               | 000-033          | 8,3                    | -              | -              | 0,24                  | 2,0                  | 33                     | -                   | -        |
| Bkm             | 033-035/999      | -                      | -              | -              | -                     | -                    | -                      | -                   | -        |

| Elements grossos (%)<br>Ø >2 mm | Granulometria (%) |           |       |                |            |       |                     |                      |
|---------------------------------|-------------------|-----------|-------|----------------|------------|-------|---------------------|----------------------|
|                                 | Arena (Ø en mm)   |           |       | Llim (Ø en mm) |            |       | Argila Ø < 0.002 mm | Classe Textural USDA |
|                                 | 2.00-0,2          | 0,2- 0,05 | TOTAL | 0,05-0,02      | 0,02-0,002 | TOTAL |                     |                      |
| 15-35                           | 13                | 31        | 44    | 15             | 14         | 28    | 27                  | F <sub>Ag</sub>      |
| -                               | -                 | -         | -     | -              | -          | -     | -                   | -                    |

| CIC cmol(+)/kg | Complex de canvi            |                  |                 |                | Humitat                    |     |         |           | Aigua disponible (mm) | Densitat aparent (kg/m <sup>3</sup> ) |
|----------------|-----------------------------|------------------|-----------------|----------------|----------------------------|-----|---------|-----------|-----------------------|---------------------------------------|
|                | Cations de canvi cmol(+)/kg |                  |                 |                | Humitat gravimètrica (%) a |     |         |           |                       |                                       |
|                | Ca <sup>2+</sup>            | Mg <sup>2+</sup> | Na <sup>+</sup> | K <sup>+</sup> | kPa                        | kPa | -33 kPa | -1500 kPa |                       |                                       |
| -              | -                           | -                | -               | -              | -                          | -   | 27,8    | 15,6      | -                     | -                                     |
| -              | -                           | -                | -               | -              | -                          | -   | -       | -         | -                     | -                                     |

**9 Data d'actualització**

29/12/2023