

### PLC - Pèlecs

#### 1 Descripción general

Los suelos del tipo Pèlecs son someros, rápidamente drenados y de texturas medianas, con algunos elementos gruesos. Se han desarrollado sobre yesos en las colinas y promontorios de la Depressió del Penedès, donde aparecen intercalados con lutitas.

El perfil presenta poco desarrollo edáfico. La secuencia típica de horizontes es A-C (yeso).

El horizonte A tiene un grosor de 20 a 30 cm. Su color (húmedo) es de marrón amarillento a amarillo castaño (10YR 4-5/3-6). La textura es franca y presenta algunos elementos gruesos. El pH es medianamente básico. El contenido de carbonato cálcico es de moderadamente alto a alto y el de materia orgánica, de bajo a medio.

Por debajo, aparece el horizonte C. Se trata de una capa de yeso.

Estos suelos se clasifican como *Xerorthent* típico, franca, mezclada (calcárea), térmica, superficial (SSS, 1999), y como *Haplic Regosol (Calcaric)* (IUSS, 2007).

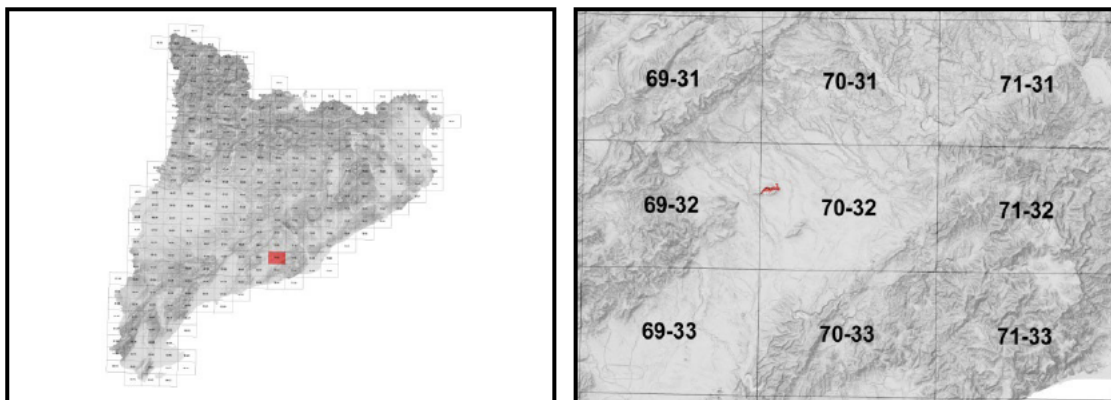
#### 2 Origen/Antecedentes

Serie **Pèlecs**, Geotrebball IV. Mapa de suelos de Catalunya, Vilafranca del Penedès 419-2-2 (70-32). IGC<sup>1</sup>, 2013.

---

<sup>1</sup> IGC: Institut Geològic de Catalunya

### 3 Distribución y extensión



Extensión aproximada: 38 ha cartografiadas.

### 4 Características fisicoquímicas

Horizonte genético	Profundidad (cm)	pH (1:2,5 en H <sub>2</sub> O)	Materia orgánica (%)	Salinidad CE 1:5 (dS/m a 25°C)	Sodicidad (SAR)	Carbonato cálcico eq. (%)	Yeso (%)
A	000-030	7,9-8,4	0,7-2,9	0,25-0,82	<2	10-34	-
C (yeso)	>030	-	-	-	-	-	-

Horizonte genético	Arcilla (%)	Limo (%)	Elementos gruesos (%)	Densidad aparente (kg/m <sup>3</sup> )	CIC cmol+/kg	Humedad gravimétrica (%) a	
						-33 kPa	-1500 kPa
A	22-41	35-50	5-15	1000-1400	10-22	22-33	13-17
C (yeso)	-	-	-	-	-	-	-

### 5 Rasgos identificativos

- Suelos poco profundos desarrollados sobre yesos.
- Texturas medianas con algunos elementos gruesos.
- Presentan poco desarrollo edáfico.

### 6 Usos del suelo

Estos suelos no tienen una gestión específica, se encuentran en áreas forestales y su principal uso es recreativo, cinegético y reservorio genético de flora y fauna.

### 7 Tipos de suelos similares en la misma área de distribución

- Banyeres**      suelos poco profundos, de textura gruesa, desarrollados sobre calcarenitas poco consolidadas que a menudo presentan restos de fósiles marinos (contacto paralítico).
- Bonastre**      suelos poco profundos sobre calizas.
- Arbocet**      suelos poco profundos desarrollados sobre margas.

8 Pedión representativo VBdP-002



Secuencia de horizontes: A-R (yeso)  
Cartografía de suelos a escala 1:25.000 de la hoja de Vilafranca del Penedès (IGC, 2013)



### Información general

Fecha descripción: 24/05/2010  
Descriptores: MÀ. Arrufat  
Paraje: Els Pèlags  
Municipio: Vilobí del Penedès

### Cartografía

Sistema de proyección: UTM  
Coordenada X (m): 387916  
Coordenada Y (m): 4582805  
Z (m): 301

### Usos del suelo

Vegetación: matorral bajo.  
Usos del suelo: forestal.  
Tecnología de suelos: seco sin drenaje.

### Afloramientos

Abundancia (%): 2 - 5  
Distancia media (m): 20 - 50  
Naturaleza: yeso.

### Geomorfología

Escala de observación: hectométrica.  
Forma del relieve: crestas.  
Modificación de la forma: -  
Dinámica de la forma: -  
Intensidad de los procesos: -  
Tipo de pendiente: -  
Morfología local: situado en un área irregular.  
Situación en el perfil: tercio inferior de la forma.  
Pendiente general (%): 10-15  
Pendiente local (%): 8  
Orientación: NS  
Longitud (m): 200

### Descripción perfil

#### 000-008 cm A

EST. HUMEDAD: seco. COLOR DE LA MATRIZ (húmedo): 7YR 3/2. EST. ÓXIDO-REDUCCIÓN: en estado de oxidación. TEXTURA: franco-limosa. ELEMENTOS GRUESOS: algunos (5-15 %), de grava fina (0,1-0,6 cm), angular-tabular, yeso laminar. ESTRUCTURA: muy débil, granular, fina. COMPACIDAD: poco compacto. CONSISTENCIA (húmedo): firme. SISTEMA RADICULAR: limitado por contacto lítico. ACTIVIDAD BIOLÓGICA: alta. PRUEBAS DE CAMPO (reacción al HCl 11 %): alta. LÍMITE INFERIOR: abrupto, plano. **EPIPEDIÓN OCHRIC.**

#### 008-012/999 cm R (yeso)

EST. HUMEDAD: ligeramente húmedo. COLOR DE LA MATRIZ (húmedo): 2,5Y 7/3.

### Material originario

Yeso.

### Material subyacente

Yeso.

### Elementos gruesos

Abundancia (%): 30 - 70  
Tamaño modal (cm): 5  
Naturaleza: yeso

### Costra superficial

Espesor (mm): -  
Consistencia: -

### Grietas superficiales

Ancho (cm): -  
Distancia media: -

### Salinidad

No salino (<2 dS/m a 25°C)

### Profundidad efectiva de enraizamiento

10 cm

### Agua del suelo

Clase de drenaje: pobremente drenado  
Estado de humedad: ligeramente húmedo  
Nivel freático (cm): -

### Clasificación *Soil taxonomy* (SSS, 1999):

*Xerorthent* lítico, franca, mezclada, térmica.

### Clasificación WRB (IUSS, 2007):

*Haplic Leptosol* (*Eutric*).

**Resultados analíticos**

Horizonte genético	Profundidad (cm)	pH			CE 1:5 (dS/m a 25 °C)	Materia orgánica (%)	Carbonato cálcico eq. (%)	Caliza activa (%)	Yeso (%)
		H <sub>2</sub> O 1:2,5	KCl 0.1M 1:2,5	Pasta saturada					
A	000-008	-	-	-	-	-	-	-	-
R (yeso)	008-012/999	-	-	-	-	-	-	-	-

Elementos gruesos (%) Ø >2 mm	Granulometría (%)							Arcilla Ø < 0.002 mm	Clase Textural USDA
	Arena (Ø en mm)			Limo (Ø en mm)					
	2.00-0,2	0,2- 0,05	TOTAL	0,05-0,02	0,02-0,002	TOTAL			
5-15	-	-	-	-	-	-	-	-	-
-	-	-	-	-	-	-	-	-	-

CIC cmol(+)/kg	Complejo de cambio				Humedad				Agua disponible (mm)	Densidad aparente (kg/m <sup>3</sup> )
	Cationes de cambio cmol(+)/kg				Humedad gravimétrica (%) a					
	Ca <sup>2+</sup>	Mg <sup>2+</sup>	Na <sup>+</sup>	K <sup>+</sup>	kPa	kPa	-33 kPa	-1500 kPa		
-	-	-	-	-	-	-	-	-	-	-
-	-	-	-	-	-	-	-	-	-	-

**9 Fecha de actualización**

29/12/2023