

PLG - Pelagalls

1 Descripción general

Los suelos del tipo Pelagalls son someros, rápidamente drenados y de texturas gruesas, con pocos elementos gruesos. Se han desarrollado sobre areniscas y sus depósitos de meteorización en las laderas del Pla d'Urgell, de la Serra de Montclar y de la Depressió d'Agramunt.

El perfil no presenta ningún tipo de desarrollo edáfico, sólo una ligera acumulación de materia orgánica y la formación de una estructura incipiente. La secuencia típica de horizontes es A(p)-(Bw)-2C (arenisca).

El horizonte Ap tiene un grosor de 25 a 30 cm. Su color (húmedo) es de marrón fuerte a marrón amarillento oscuro (de 7,5YR 4-5/4-6 a 10YR 4-5/4-6). La textura es franco-arenosa, franco-limosa o franca. El pH es de medianamente básico a ligeramente alcalino. El contenido de carbonato cálcico es de medio a alto y el de materia orgánica, de muy bajo a medio.

El horizonte Bw, cuando aparece, llega a unos 40 cm de profundidad. Su color es de marrón fuerte a marrón amarillento (de 7,5YR 4-5/4-6 a 10YR 5/4-6). La textura es franco-arenosa o franca, y presenta pocos o algunos elementos gruesos. El pH es de medianamente básico a ligeramente alcalino y el contenido de carbonato cálcico, de medio a alto.

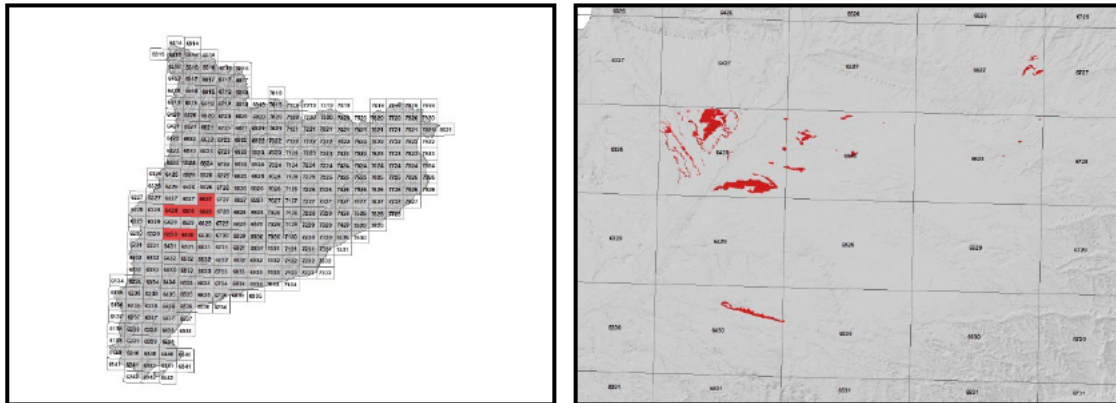
El horizonte C corresponde a una arenisca consolidada y prácticamente impenetrable por las raíces. En ocasiones presenta un cierto contenido de sales e, incluso, una reacción alcalina.

Estos suelos se clasifican como *Torriorthent* xérico, arenosa, mezclada (calcárea), térmica, superficial (SSS, 1999), y como *Haplic Regosol (Arenic, Calcaric)* (IUSS, 2007).

2 Origen/Antecedentes

Serie Pelagalls, mapa de suelos (1:25.000) del área regada por los Canals d'Urgell.
(DARP¹, 1989).

3 Distribución y extensión



Extensión aproximada: 1366 ha cartografiadas.

4 Características fisicoquímicas

Horizonte genético	Profundidad (cm)	pH (1:2,5 en H ₂ O)	Materia orgánica (%)	Salinidad CE 1:5 (dS/m a 25°C)	Sodicidad (SAR)	Carbonato cálcico eq. (%)	Yeso (%)
Ap	000-025	8,0-8,6	0,9-2,5	0,10-1,3	-	13-37	-
(Bw)	025-040	7,9-8,7	0,6-1,0	0,2-1,5	-	11-46	-
C (arenisca)	>040	7,7-9,2	-	0,1-1,1	-	14-35	-

Horizonte genético	Arcilla (%)	Limo (%)	Elementos gruesos (%)	Densidad aparente (kg/m ³)	CIC cmol+/kg	Humedad gravimétrica (%) a	
						-33 kPa	-1500 kPa
A	8-24	15-52	1-15	1350-1600	3-12	10-25	5-15
(Bw)	3-14	10-51	1-15	1400-1650	3-10	9-21	5-9
C (arenisca)	-	-	-	-	-	-	-

¹ DARP: Departament d'Agricultura, Ramaderia i Pesca, de la Generalitat de Catalunya

5 Rasgos identificativos

- Suelos poco profundos con texturas gruesas.
- Desarrollados sobre paleocanales de areniscas.

6 Usos del suelo

Estos suelos tienen principalmente un uso forestal y ganadero.

7 Tipos de suelos similares en la misma área de distribución

Pedrís suelos con texturas más finas.

Grialó suelos con un régimen de humedad xérico y como material subyacente tienen un gres consolidado (contacto lítico).

8 Pedión representativo CAS-001



Secuencia de horizontes: Ap-C (arenisca)
Cartografía de suelos a escala 1:25.000 de la hoja de Artesa de Lleida (IGC, 2008)

Información general

Data descripción: 29/09/2008
Descriptores: A. Monner
Paraje: Coma-Ribelles
Municipio: Castellidans

Cartografía

Hoja 1:25.000: 64-30
Sistema de proyección: UTM
Huso: 31
Coordenada X (m): 315385
Coordenada Y (m): 4598739
Z (m): 285

Usos del suelo

Vegetación: cultivo
Usos del suelo: agrícola
Tecnología de suelos: secano sin drenaje

Afloramientos

Abundancia (%): -
Distancia media (m): -
Naturaleza: -

Geomorfología

Escala de observación: hectométrica.
Forma del relieve: replano.
Modificación de la forma: -
Dinámica de la forma: estable.
Intensidad de los procesos: -
Tipo de pendiente: -
Morfología local: área rectilínea.
Situación en el perfil: mitad de la forma.
Pendiente general (%): <2
Pendiente local (%): <2
Orientación: O
Longitud (m): 200

Descripción perfil

000-021 cm Ap

EST. HUMEDAD: ligeramente húmedo. COLOR DE LA MATRIZ (Húmedo): 10YR 6/4. MANCHAS: no hay. EST. ÓXIDO-REDUCCIÓN: en estado de oxidación. TEXTURA: franco-arenosa. ELEMENTOS GRUESOS: muy pocos, gravas, areniscas. ESTRUCTURA: muy débil, en bloques subangulares, fina. COMPACIDAD: no coherente. CONSISTENCIA (húmedo): suelto. PRUEBAS DE CAMPO (reacción al HCl 11%): muy alta. LÍMITE INFERIOR: contacto paralítico, plano. EPIPEDIÓN OCHRIC.

021-034/999 cm C (arenisca)

Material originario

Arenisca.

Material subyacente

Arenisca.

Elementos gruesos

Abundancia (%): -
Tamaño modal (cm): -
Naturaleza: -

Costra superficial

Espesor (mm): -
Consistencia: -

Grietas superficiales

Ancho (cm): -
Distancia media: -

Salinidad

No salino (<2 dS/m a 25°C)

Profundidad efectiva de enraizamiento

21 cm

Agua del suelo

Clase de drenaje: drenaje rápido.
Estado de humedad: ligeramente húmedo.
Nivel freático (cm): inaccesible.

Clasificación *Soil taxonomy* (SSS, 1999):

Torriorthent xérico, arenosa, mezclada (calcárea), térmica, superficial.

Clasificación WRB (IUSS, 2007):

Haplic Regosol (Arenic, Calcaric).

Resultados analíticos

Horizonte genético	Profundidad (cm)	pH			CE 1:5 (dS/m a 25 °C)	Materia orgánica (%)	Carbonato cálcico eq. (%)	Caliza activa (%)	Yeso (%)
		H ₂ O 1:2,5	KCl 0.1M 1:2,5	Pasta saturada					
A	000-021	8,3	-	-	0,18	0,9	12	-	-
C (arenisca)	021-034/999	-	-	-	-	-	-	-	-

Elementos gruesos (%) Ø >2 mm	Granulometría (%)							Arcilla Ø < 0.002 mm	Clase Textural USDA
	Arena (Ø en mm)			Limo (Ø en mm)					
	2.00-0,5	0,5- 0,05	TOTAL	0,05-0,02	0,02-0,002	TOTAL			
1-5	54	26	80	6	6	12	8	ArF	
-	-	-	-	-	-	-	-	-	

CIC cmol(+)/kg	Complejo de cambio				Humedad				Agua disponible (mm)	Densidad aparente (kg/m ³)
	Cationes de cambio cmol(+)/kg				Humedad gravimétrica (%) a					
	Ca ²⁺	Mg ²⁺	Na ⁺	K ⁺	kPa	kPa	-33 kPa	-1500 kPa		
7,5	31,7	1,2	0,1	0,2	-	-	10	5	-	1437
-	-	-	-	-	-	-	-	-	-	-

(*) El calcio extraíble puede contener calcio de carbonatos y/o yeso

9 Fecha de actualización

11/04/2024