

### POC - Ponac

#### 1 Descripción general

Los suelos del tipo Ponac son muy profundos, rápidamente drenados y de texturas gruesas, con muy pocos elementos gruesos. Se han desarrollado, sobre depósitos eólicos, en algunos fondos de valle del Cap de Creus.

El perfil presenta poco desarrollo edáfico, sólo una pequeña acumulación de materia orgánica en el horizonte superficial. La secuencia típica de horizontes es A-C (arenas).

El horizonte A tiene un grosor de 20 a 30 cm. Su color (húmedo) es de marrón oscuro a marrón amarillento (de 7,5YR 3/3-4 a 10YR 3-4/4-6). La textura es arenosa o areno-franca y presenta muy pocos elementos gruesos. El pH es de ligeramente ácido a neutro. El contenido de carbonato cálcico es nulo o muy bajo y el de materia orgánica, muy bajo o bajo.

El horizonte C llega a más de 120 cm. Se trata de una secuencia de horizontes arenosos que presentan un color (húmedo) de marrón oscuro a marrón amarillento (de 7,5YR 3-4/3-4 a 10YR 4/3-4). La textura es arenosa o areno-franca y presenta muy pocos elementos gruesos. El pH es de ligeramente ácido a neutro y el contenido de carbonato cálcico, nulo o muy bajo.

Estos suelos se clasifican como *Xeropsamment* típico, mezclada (no ácida), térmica (SSS, 1999), y como *Haplic Arenosol (Eutric)* (IUSS, 2007).

#### 2 Origen/Antecedentes

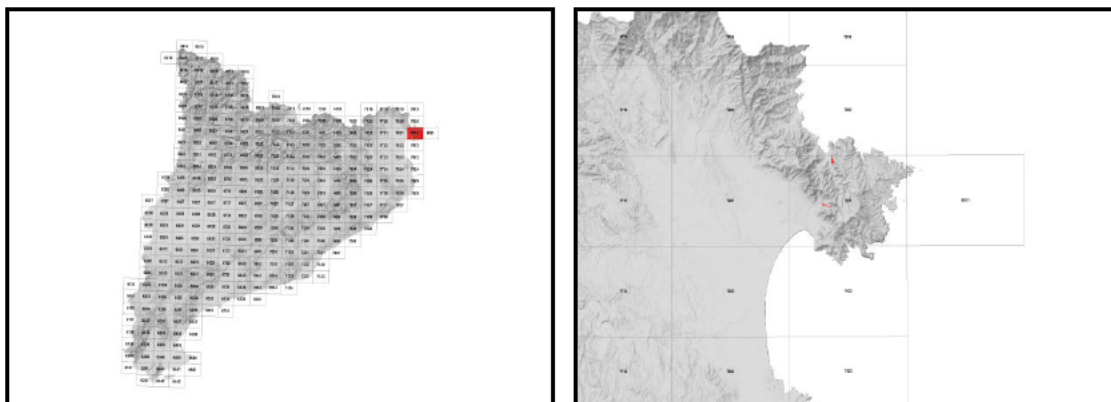
Serie **Ponac**, Geotrell IV. Mapa de suelos de Catalunya, Roses (79-21/259-1-1). ICGC<sup>1</sup>, 2016.

Serie **Dunes**. Trabajos de recopilación de información, de campo, de recogida de muestras y de elaboración de cartografía de suelos en zonas del Alt Empordà. Entrega 2: Roses (79-21/259-1-1), Cap de Creus (80-21/259-2-1) i Far de Roses (79-22/259-1-2).

---

<sup>1</sup> ICGC: Institut Cartogràfic i Geològic de Catalunya

### 3 Distribución y extensión



Extensión aproximada: 16 ha cartografiadas.

### 4 Características fisicoquímicas

Horizonte genético	Profundidad (cm)	pH (1:2,5 en H <sub>2</sub> O)	Materia orgánica (%)	Salinidad CE 1:5 (dS/m a 25°C)	Sodicidad (SAR)	Carbonato cálcico eq. (%)	Yeso (%)
A	000-025	6,1-7,0	0,2-1,0	-	-	0-1	-
C (arenas)	025-120/999	6,1-7,0	0,1-0,2	-	-	0-1	-

Horizonte genético	Arcilla (%)	Limo (%)	Elementos gruesos (%)	Densidad aparente (kg/m <sup>3</sup> )	CIC cmol+/kg	Humedad gravimétrica (%) a	
						-33 kPa	-1500 kPa
A	0-3	1-3	1-5	900-1300	1-3	2-3	1-2
C (arenas)	2-3	3-4	1-5	1200-1600	1-2	2-4	1-2

### 5 Rasgos identificativos

- Suelos muy profundos desarrollados sobre depósitos eólicos.
- Texturas gruesas con muy pocos elementos gruesos.
- Presentan poco desarrollo edáfico, sólo una pequeña acumulación de materia orgánica en el horizonte superficial.

### 6 Usos del suelo

Se encuentran en áreas forestales de pinedas de pino piñonero (*Pinus pinea*) y no tienen una gestión específica.

### 7 Tipo de suelos similares en la misma área de distribución

No definidos.

**8 Pedión representativo ROSE-040**



Secuencia de horizontes: O-A-C (arena)

Cartografía de suelos a escala 1:25.000 de la hoja de Roses, Cap de Creus y Far de Roses. (ICGC, 2016).

### Información general

Fecha descripción: 02/10/2015  
Descriptores: S.Figueras / J.López  
Paraje: Sorral de Can Ponac.  
Municipio: Roses.

### Cartografía

Sistema de proyección: UTM 31 / ETRS89  
Coordenada X (m): 516409  
Coordenada Y (m): 4681655  
Z (m): 98

### Usos del suelo

Vegetación: pineda.  
Usos del suelo: forestal.  
Tecnología de suelos: -

### Afloramientos

Abundancia (%): -  
Distancia media (m): -  
Naturaleza: -

### Geomorfología

Escala de observación: decamétrica.  
Forma del relieve: ladera.  
Modificación de la forma: -  
Dinámica de la forma: -  
Intensidad de los procesos: -  
Tipo de pendiente: simple.  
Morfología local: situado en un área rectilínea.  
Situación en el perfil: borde inferior de la forma.  
Pendiente general (%): 20 - 33  
Pendiente local (%): 20 - 33  
Orientación: N  
Longitud (m): -

### Descripción perfil

#### -002-000 cm O

#### 000-018 cm A

EST. HUMEDAD: ligeramente húmedo. COLOR DE LA MATRIZ (húmedo): 10YR 3/3. MANCHAS: no hay. EST. ÓXIDO-REDUCCIÓN: oxidación. TEXTURA: arenosa. ELEMENTOS GRUESOS: pocos, grava media, subangular-esferoidal, esquisto. ESTRUCTURA: muy débil, granular compuesta, muy fina. COMPACIDAD: poco compacto. CONSISTENCIA (húmedo): muy friable. SISTEMA RADICULAR: normal. ACTIVIDAD BIOLÓGICA: no observada. PRUEBAS DE CAMPO (reacción al HCl 11%): nulo. LÍMITE INFERIOR: gradual, plano. **EPIPEDIÓN OCHRIC.**

#### 018-090/999 cm C (arena)

EST. HUMEDAD: ligeramente húmedo. COLOR DE LA MATRIZ (húmedo): 10YR 4/3. MANCHAS: no hay. EST. ÓXIDO-REDUCCIÓN: oxidación. TEXTURA: arenosa. ELEMENTOS GRUESOS: no

### Material originario

Depósitos eólicos.

### Material subyacente

Depósitos eólicos.

### Elementos gruesos

Abundancia (%): -  
Tamaño modal (cm): -  
Naturaleza: -

### Costra superficial

Espesor (mm): -  
Consistencia: -

### Grietas superficiales

Ancho (cm): -  
Distancia media: -

### Salinidad

No salino (<2 dS/m a 25°C)

### Profundidad efectiva de enraizamiento

85 cm.

### Agua del suelo

Clase de drenaje: bien drenado.  
Estado de humedad: ligeramente húmedo.  
Nivel freático (cm): -

### Clasificación *Soil taxonomy* (SSS, 1999):

*Xeropsamment* típico, mezclada (no ácida),  
térmica.

### Clasificación WRB (IUSS, 2007):

*Haplic Arenosol (Eutric).*

descrito. ESTRUCTURA: del material original. COMPACIDAD: poco compacto. CONSISTENCIA (húmedo): muy friable. SISTEMA RADICULAR: normal. ACTIVIDAD BIOLÓGICA: no observada. PRUEBAS DE CAMPO (reacción al HCl 11%): nulo.

### Resultados analíticos

Horizonte genético	Profundidad (cm)	pH			CE 1:5 (dS/m a 25 °C)	Materia orgánica (%)	Carbonato cálcico eq. (%)	Caliza activa (%)	Yeso (%)
		H <sub>2</sub> O 1:2,5	KCl 0.1M 1:2,5	Pasta saturada					
A	000-018	6,0	-	-	0,03	0,2	1	-	-
C (arena)	018-090/999	6,6	-	-	0,02	0,1	1	-	-

Elementos gruesos (%) Ø >2 mm	Granulometría (%)							Arcilla Ø < 0.002 mm	Clase Textural USDA
	Arena (Ø en mm)			Limo (Ø en mm)					
	2.00-0,5	0,5- 0,05	TOTAL	0,05-0,02	0,02-0,002	TOTAL			
1 - 5	94	2	96	0	1	1	3	Ar	
-	91	2	93	2	2	4	3	Ar	

CIC cmol(+)/kg	Complejo de cambio				Humedad				Agua disponible (mm)	Densidad aparente (kg/m <sup>3</sup> )
	Cationes de cambio cmol(+)/kg				Humedad gravimétrica (%) a					
	Ca <sup>2+</sup> (*)	Mg <sup>2+</sup>	Na <sup>+</sup>	K <sup>+</sup>	kPa	kPa	-33 kPa	-1500 kPa		
1,4	0,5	0,2	0,1	0,1	-	-	3	1	-	-
1,4	0,5	0,2	0,0	0,1	-	-	4	1	-	-

(\*) El calcio extraíble puede contener calcio de carbonatos y/o yeso

### 9 Fecha de actualización

29/12/2023