

PON - Ponderosa

1 Descripció general

Els sòls del tipus Ponderosa són sòms, ben drenats i de textures de mitjanes a moderadament fines, amb molts elements grossos. S'han desenvolupat sobre conglomerats a les parts més elevades del peudemont de la Serralada Prelitoral.

El perfil presenta poc desenvolupament edàfic. La seqüència típica d'horitzons és (O)-A-R (conglomerat).

L'horitzó orgànic (O) apareix exclusivament en àrees forestals. És format principalment per acícules i fulles, més o menys descompostes, i que difícilment superen un centímetre de gruix.

L'horitzó A té un gruix de 20 a 30 cm. El seu color (humit) és de marró a marró fosc (7,5YR 3-4/3-4). La textura és franca o francoargilosa i presenta molts elements grossos. El pH és de moderadament bàsic a lleugerament alcalí. El contingut de carbonat càlcic és de moderadament alt a alt i el de matèria orgànica, de baix a mitjà.

Per sota apareix immediatament el material originari (R). Es tracta d'un conglomerat de matriu argilosa en diferents graus de cimentació que presenta alternances de lutites.

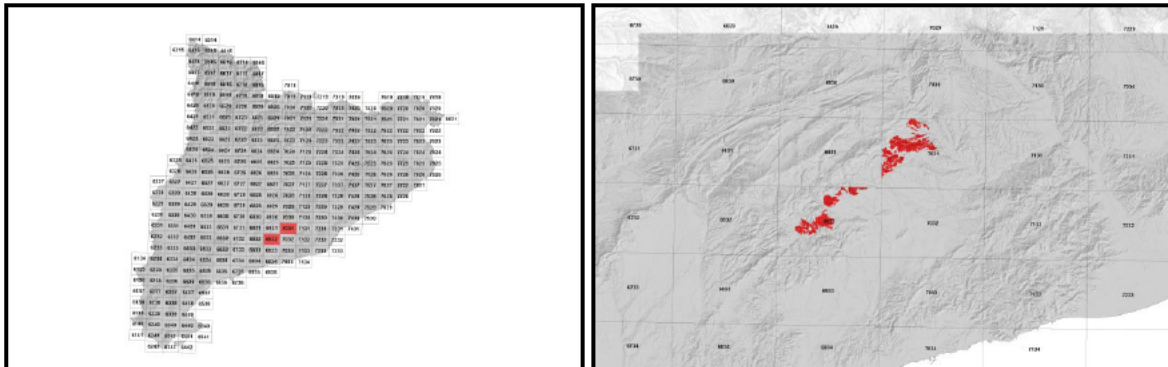
Aquests sòls es classifiquen com a *Xerorthent* lític, franca, mesclada (calcària), mèsica superficial (SSS, 1999), i com a *Leptic Regosol* (*Calcaric*) (IUSS, 2007).

2 Origen/Antecedents

Sèrie **Ponderosa**, Mapa de sòls (1:25.000) de l'àmbit geogràfic de la DO Penedès (DAAM¹, 2008).

¹ DAAM: Departament d'Agricultura, Ramaderia, Pesca, Alimentació i Medi Natural

3 Distribució i extensió



Extensió aproximada: 1306 ha cartografiades.

4 Característiques fisicoquímiques

Horitzó genètic	Profunditat (cm)	pH (1:2,5 en H ₂ O)	Matèria orgànica (%)	Salinitat CE 1:5 (dS/m a 25°C)	Sodicitat (SAR)	Carbonat càlcic eq. (%)	Guix (%)
A	000-030	8,3-8,5	1,7-4,6	-	-	24-37	-
R (conglomerat)	>030	-	-	-	-	-	-

Horitzó genètic	Argila (%)	Llim (%)	Elements grossos (%)	Densitat aparent (kg/m ³)	CIC cmol+/kg	Humitat gravimètrica (%) a	
						-33 kPa	-1500 kPa
A	15-36	28-43	5-35	900-1200	9-16	16-26	7-14
R (conglomerat)	-	-	-	-	-	-	-

5 Trets identificatius

- Sòls soms desenvolupats sobre conglomerats.
- Textures de mitjanes a moderadament fines amb molts elements grossos.
- Presenta poc desenvolupament edàfic.

6 Usos del sòl

Aquests sòls presenten un ús principalment forestal, recreatiu i cinegètic.

7 Tipus de sòls similars en la mateixa àrea de distribució

Morgades	sòls amb règim tèrmic.
Arca	sòls amb un horitzó mòl·lic en superfície i calcàries com a material subjacent.
Cabirol	sòls amb calcàries com a material subjacent.
Anolls	sòls molt soms amb textures menys grosses i menys carbonats, amb règim tèrmic.
Cangras	sòls de textures de moderadament grosses a grosses i de règim de temperatura tèrmic.

8 Pèdon representatiu SMSR-020



Seqüència d'horitzons: A-R (conglomerat).

Cartografia de sòls a escala 1:25.000 del full de Sant Martí Sarroca (69-32 / 419-1-2) (ICGC, 2015).

Informació general

Data descripció: 02/07/2015
Descriptors: M.Vicens / E.Ascaso
Paratge: -
Municipi: Sant Martí Sarroca.

Cartografia

Sistema de projecció: UTM 31 / ED89
Coordenada X (m): 377220
Coordenada Y (m): 4580103
Z (m): 504

Usos del sòl

Vegetació: Bosc aciculifoli
Usos del sòl: Urbà.
Tecnologia de sòls: -

Afloraments

Abundància (%): -
Distància mitja (m): -
Naturalesa: -

Geomorfologia

Escala d'observació: Hectomètrica.
Forma del relleu: -
Modificació de la forma: -
Dinàmica de la forma: Laminar.
Intensitat dels processos: Moderada.
Tipus de pendent: Simple.
Morfologia local: Situat en una àrea rectilínia.
Situació en el perfil: Terç superior de la forma.
Pendent general (%): 20 - 33
Pendent local (%): 20 - 33
Orientació: -
Longitud (m): -

Descripció perfil

000-023 cm A

EST. HUMITAT: Sec. COLOR DE LA MATRIU (humit): 7,5YR 4/4. TAQUES: No n'hi ha. EST. OXIDOREDUCCIÓ: Oxidació. TEXTURA: Franca. ELEMENTS GROSSOS: molts, grava grossa, subarrodonit-tabular, calcària. ESTRUCTURA: Moderada, en blocs subangulars, fina. COMPACITAT: Poc compacte. CONSISTÈNCIA (humit): Friable. SISTEMA RADICULAR: Limitat per contacte lític. ACTIVITAT BIOLÒGICA: Cavitats, moderada. ASSAIGS DE CAMP (Resposta al HCI 11%): Molt alta. LÍMIT INFERIOR: Contacte lític, pla. **EPIPEDIÓ OCHRIC.**

023-040/999 cm R (conglomerat)

Material originari

Conglomerat.

Material subjacent

Conglomerat.

Elements grossos

Abundància (%): > 50
Dimensió mitja (cm): 2 - 6
Naturalesa: Calcària.

Crosta superficial

Gruix (mm): -
Consistència: -

Clivellat superficial

Amplada (cm): -
Distància mitja: -

Salinitat

No salí (<2 dS/m a 25°C)

Profunditat efectiva d'arrelament

20 - 40 cm

Aigua del sòl

Classe de drenatge: Ràpidament drenat.
Estat d'humitat: Sec.
Nivell freàtic (cm): -

Classificació Soil taxonomy (SSS, 1999):

Xerorthent lític, franca, mesclada (calcària), mèsica superficial.

Classificació WRB (IUSS, 2007):

Leptic Regosol.

Resultats analítics

Horitzó genètic	Profunditat (cm)	pH			CE 1:5 (dS/m a 25 °C)	Matèria orgànica (%)	Carbonat càlcic eq.(%)	Calcària activa (%)	Guix (%)
		H ₂ O 1:2,5	KCl 0.1M 1:2,5	Pasta saturada					
A	000-023	8,2	-	-	0,23	4,4	48	-	-
R (conglomerat)	023-040/999	-	-	-	-	-	-	-	-

Elements grossos (%) Ø >2 mm	Granulometria (%)							Argila Ø < 0.002 mm	Classe Textural USDA
	Arena (Ø en mm)			Llim (Ø en mm)					
	2.00-0,5	0,5- 0,05	TOTAL	0,05-0,02	0,02-0,002	TOTAL			
15 - 35	24	16	40	16	27	43	17	F	
-	-	-	-	-	-	-	-	-	

CIC cmol(+)/kg	Complex de canvi				Humitat				Aigua disponible (mm)	Densitat aparent (kg/m ³)
	Cations de canvi cmol(+)/kg				Humitat gravimètrica (%) a					
	Ca ²⁺ (*)	Mg ²⁺	Na ⁺	K ⁺	kPa	kPa	-33 kPa	-1500 kPa		
16	36,5	4,7	0,1	0,4	-	-	21	12	-	-
-	-	-	-	-	-	-	-	-	-	-

(*) El calci extraïble pot contenir calci de carbonats i/o guix

9 Data d'actualització

29/12/2023