

PRA - Prat

1 Descripció general

Els sòls del tipus Prat són molt profunds, imperfectament drenats i de textures mitjanes, amb pocs elements grossos. S'han desenvolupat sobre sediments detrítics terrígens fins i molt rics en guix, en alguns fons de vall de pendent suau i molt suau de la Depressió de l'Ebre. Poden presentar una lleugera salinitat.

El perfil presenta, en ocasions des de la mateixa superfície, abundants acumulacions secundàries de guix, que donen lloc a un horitzó hipergípsic. D'altra banda, mostren abundants taques d'oxidació-reducció lligades a la presència d'un nivell freàtic oscil·lant. La seqüència típica d'horitzons és Ap-By.

L'horitzó Ap té un gruix d'uns 30 cm. El seu color (humit) és de marró groguenc fosc a marró oliva (de 10YR 3-4/3-4 a 2,5Y 4-5/3). La textura és francollimosa o franca i presenta pocs elements grossos. El pH és de lleugerament a mitjanament bàsic. El contingut de carbonat càlcic és de moderadament alt a alt, el de guix, de baix a alt, i el de matèria orgànica, de baix a mitjà.

L'horitzó By té un gruix de més de 90 cm. El seu color (humit) és de marró groguenc a groc pàl·lid (de 10YR 5-7/5-6 a 2,5Y 5-7/3-4). La textura és francollimosa o franca i presenta molt pocs elements grossos. El pH és mitjanament bàsic. El contingut de carbonat càlcic és de molt baix a alt i el de guix, alt o molt alt. Aquest horitzó pot estar endurit i ser un limitant per al creixement de les arrels.

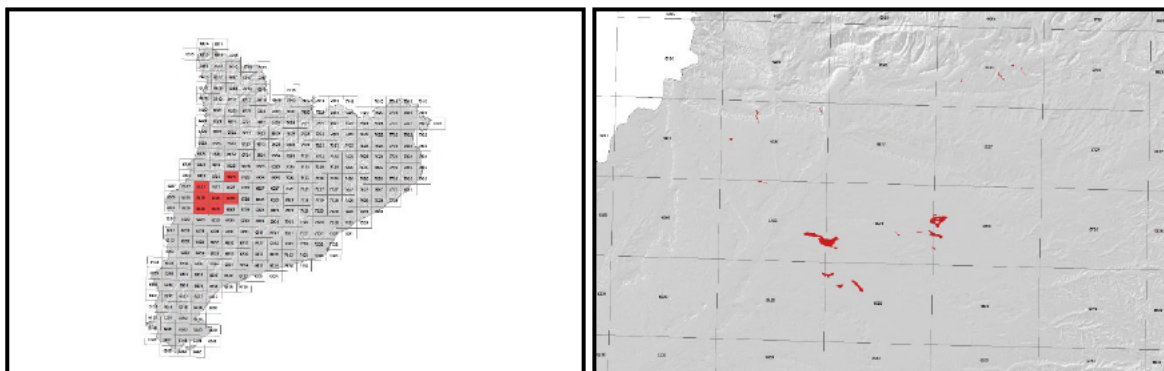
L'horitzó subjacent és molt variable. Generalment es tracta de graves i sorres que poden mostrar, fins i tot, segregacions de ferro. Per sota d'aquestes, es poden trobar lutites que, en ocasions, presenten en el seu interior acumulacions secundàries de guix en forma de roses del desert.

Aquests sòls es classifiquen com a *Haploxerept* gípsic, llimosa grossa, gípsica, tèrmica (SSS, 1999), i com a *Hypergypsic Gypsisol* (IUSS, 2007).

2 Origen/Antecedents

Sèrie Prat, Mapa de sòls (1:25.000) de l'àrea regada pels Canals d'Urgell. (DARP¹, 1997).

3 Distribució i extensió



Extensió aproximada: 672 ha cartografiades.

4 Característiques fisicoquímiques

Horitzó genètic	Profunditat (cm)	pH (1:2,5 en H ₂ O)	Matèria orgànica (%)	Salinitat CE 1:5 (dS/m a 25°C)	Sodicitat (SAR)	Carbonat càlcic eq. (%)	Guix (%)
Ap	000-030	7,7-8,2	1,6-4,0	1,1-2,7	-	18-35	8-54
By	030-120/999	7,9-8,3	0,1-1,5	1,7-3,5	-	6-50	21-84

Horitzó genètic	Argila (%)	Llim (%)	Elements grossos (%)	Densitat aparent (kg/m ³)	CIC cmol+/kg	Humitat gravimètrica (%) a	
						-33 kPa	-1500 kPa
Ap	7-18	40-72	1-5	1100-1600	10-20	21-35	10-20
By	7-19	29-58	<1	1300-1600	2-13	15-37	5-19

¹ DARP: Departament d'Agricultura, Ramaderia i Pesca, de la Generalitat de Catalunya

5 Trets identificatius

- Sòls molt profunds desenvolupats sobre sediments detrítics molt rics en guix.
- Imperfectament drenats.
- Textures mitjanes amb pocs elements grossos.

6 Usos del sòl

Aquests sòls tenen principalment un ús agrícola.

7 Tipus de sòls similars en la mateixa àrea de distribució

Montsuar sòls moderadament profunds.

Siscosa sòls ben drenats.

8 Pèdon representatiu BEL-003



Seqüència d'horitzons: Ap-Bwy1-Bwy2-2C (gres i graves)
Cartografia de sòls a escala 1:25.000 del full de Bell-lloc (IGC, 2008)

Informació general

Data descripció: 10/12/2008
Descriptors: M. Garrido / L.E.Gàllego
Paratge: -
Municipi: Bell-lloc

Cartografia

Full 1:25.000: 64-29
Sistema de projecció: UTM
Fus: 31
Coordenada X (m): 317930
Coordenada Y (m): 4613782
Z (m): 194

Usos del sòl

Vegetació: Cereal
Usos del sòl: Agrícola
Tecnologia de sòls: Regadiu

Afloraments

Abundància (%): -
Distància mitja (m): -
Naturalesa: -

Geomorfologia

Escala d'observació: Hectomètrica
Forma del relleu: Fons
Modificació de la forma: -
Dinàmica de la forma: -
Intensitat dels processos: -
Tipus de pendent: -
Morfologia local: -
Situació en el perfil: -
Pendent general (%): <2
Pendent local (%): <2
Orientació: -
Longitud (m): 500

Descripció perfil

000-030 cm Ap

EST. HUMITAT: Lleugerament humit. COLOR DE LA MATRIU (Humit): 10YR 4/3. TAQUES: no n'hi ha. EST. OXIDOREDUCCIÓ: En estat d'oxidació. TEXTURA: Francollimosa. ELEMENTS GROSSOS: alguns, graves. ESTRUCTURA: Dèbil, en blocs subangulars, grossa. COMPACITAT: Poc compacte. CONSISTÈNCIA (humit): Friable. SISTEMA RADICULAR: Normal. ASSAIGS DE CAMP (Resposta al HCI 11%): Alta. LÍMIT INFERIOR: Irregular, pla. **EPIPEDÍO OCHRIC.**

030-069 cm Bwy1

EST. HUMITAT: Lleugerament humit. COLOR DE LA MATRIU (Humit): 10YR 7/3. TAQUES: Poques, petites, d'oxidació, associades als canals d'arrels. EST. OXIDOREDUCCIÓ: En estat d'oxidació. TEXTURA: Francollimosa. ELEMENTS GROSSOS: Poques, graves, de calcària. ESTRUCTURA: Moderada, en blocs subangulars, grossa. COMPACITAT: Compacte. CONSISTÈNCIA (humit): Molt friable. ACUMULACIONS: Molts, vermiformes, de guix. SISTEMA RADICULAR: Limitat per un horitzó hipergípsic. ASSAIGS DE CAMP (Resposta al HCI 11%): Alta. LÍMIT INFERIOR: Net, pla. **PEDIÓ GYPSIC.**

Material originari

Detrítics terrígens amb guix

Material subjacent

Gres i graves de calcària

Elements grossos

Abundància (%): -
Dimensió mitja (cm): -
Naturalesa: -

Crosta superficial

Gruix (mm): -
Consistència: -

Clivellat superficial

Amplada (cm): -
Distància mitja: -

Salinitat

No salí (<2 dS/m a 25°C)

Profunditat efectiva d'arrelament

30 cm

Aigua del sòl

Classe de drenatge: Imperfectament drenat
Estat d'humitat: Lleugerament humit
Nivell freàtic (cm): 125

Classificació *Soil taxonomy* (SSS, 1999):

Haploxerept gípsic, llimosa grossa, gípsica, tèrmica.

Classificació WRB (IUSS, 2007):

Hypergyptic Gypsisol.

069-102 cm Bwy2

EST. HUMITAT: Humit. COLOR DE LA MATRIU (Humit): 10YR 6/4. TAQUES: No n'hi ha. EST. OXIDOREDUCCIÓ: En estat d'oxidació. TEXTURA: Franca. ELEMENTS GROSSOS: Algunes, graves, de calcària. ESTRUCTURA: Moderada, en blocs subangulars, grossa. COMPACITAT: Poc compacte. CONSISTÈNCIA (humit): Molt friable. ACUMULACIONS: Abundants, vermiformes i cristalls, de guix. ASSAIGS DE CAMP (Resposta al HCl 11%): Alta. LÍMIT INFERIOR: Contacte paralític, pla. **PEDIÓ GYPSIC.**

102-133/999 cm 2C (gres i graves de calcària)

Resultats analítics

Horitzó genètic	Profunditat (cm)	pH			CE 1:5 (dS/m a 25 °C)	Màteria orgànica (%)	Carbonat càlcic eq.(%)	Calcària activa (%)	Guix (%)
		H ₂ O 1:2,5	KCl 0.1M 1:2,5	Pasta saturada					
A	000-030	7,9	-	-	2,66	3,5	27	-	-
Bwy1	030-069	7,9	-	-	2,49	0,4	6	-	-
Bwy2	069-102	7,8	-	-	2,33	0,5	19	-	-
2C (gres/graves)	102-133/999	-	-	-	-	-	-	-	-

Elements grossos (%) Ø >2 mm	Granulometria (%)							Argila Ø < 0.002 mm	Classe Textural USDA
	Arena (Ø en mm)			Llim (Ø en mm)					
	2.00-0,5	0,5- 0,05	TOTAL	0,05-0,02	0,02-0,002	TOTAL			
1-15	19	17	36	14	41	55	9	FL	
1-5	27	34	61	20	9	29	10	FAr	
1-15	32	28	60	15	17	32	9	FAr	
-	-	-	-	-	-	-	-	-	

CIC cmol(+)/kg	Complex de canvi				Humitat				Aigua disponible (mm)	Densitat aparent (kg/m ³)
	Cations de canvi cmol(+)/kg				Humitat gravimètrica (%) a					
	Ca ²⁺	Mg ²⁺	Na ⁺	K ⁺	kPa	kPa	-33 kPa	-1500 kPa		
10,4	182,7	3,7	0,4	0,2	-	-	27	16	-	-
2,4	259,3	1,6	0,5	0,1	-	-	24	17	-	1331
3,1	255,5	1,1	0,3	0,1	-	-	19	11	-	-
-	-	-	-	-	-	-	-	-	-	-

(*) El calci extraïble pot contenir calci de carbonats i/o guix

9 Data d'actualització

11/04/2024