

PRS - Pares

1 Descripció general

Els sòls del tipus Pares són molt somers, ràpidament drenats i de textures de fines a mitjanes, amb abundants elements grossos. S'han desenvolupat sobre una roca calcària o una dolomia en divisòries i vessants pendent fort del Massís dels Ports que apareixen a partir de 1000-1200 m de cota.

El perfil presenta un horitzó superficial enfosquit, amb bona estructura edàfica i un elevat contingut de matèria orgànica que dóna lloc a un horitzó mòl·lic. La seqüència típica d'horitzons és (O)-A-R (calcària).

L'horitzó orgànic (O) apareix exclusivament en àrees forestals. Té un gruix de 3 a 6 cm i es format principalment per acícules de pi i restes vegetals més o menys descompostes.

L'horitzó A té un gruix de menys de 20 cm. El seu color (humit) és de marró a castany fosc (7,5YR 3-4/2-3). La textura és francoargilosa, francollimosa o franca i presenta abundants elements grossos. El pH és de lleugerament a mitjanament bàsic. El contingut de carbonat càlcic és de baix a moderadament alt i el de matèria orgànica, de mitjà a molt abundant. L'horitzó presenta un color fosc, amb una bona estructura edàfica, un elevat contingut de matèria orgànica i un complex de canvi saturat amb bases, el que dóna lloc a un horitzó mòl·lic.

Per sota apareix l'horitzó R; consisteix en una roca calcària o una dolomia.

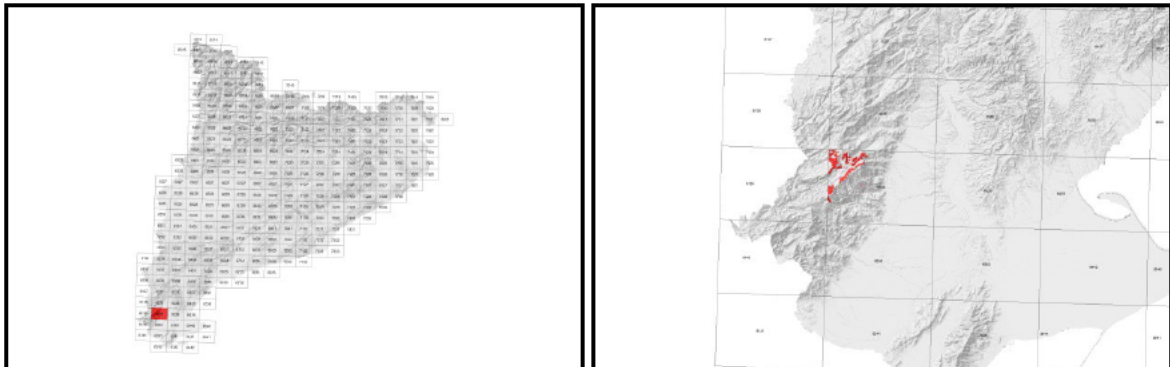
Aquests sòls es classifiquen com a *Hapludoll* lític, esquelètica franca, mesclada, mèsica (SSS, 1999), i com a *Mollic Leptosol* (*Calcaric, Skeletic*) (IUSS, 2007).

2 Origen/Antecedents

Sèrie **Pares**, Geotrell IV. Mapa de sòls de Catalunya, Caro 521-2-1 (62-39). ICGC¹, 2014.

¹ ICGC: Institut Cartogràfic i Geològic de Catalunya.

3 Distribució i extensió



Extensió aproximada: 364 ha cartografiades.

4 Característiques fisicoquímiques

Horitzó genètic	Profunditat (cm)	pH (1:2,5 en H ₂ O)	Matèria orgànica (%)	Salinitat CE 1:5 (dS/m a 25°C)	Sodicitat (SAR)	Carbonat càlcic eq. (%)	Guix (%)
A	000-015	7,1-8,1	7,8-29	-	-	3-27	-
R (calcària)	>015	-	-	-	-	-	-

Horitzó genètic	Argila (%)	Llim (%)	Elements grossos (%)	Densitat aparent (kg/m ³)	CIC cmol+/kg	Humitat gravimètrica (%) a	
						-33 kPa	-1500 kPa
A	11-34	40-55	>35	1100-1400	29-59	33-78	21-70
R (calcària)	-	-	-	-	-	-	-

5 Trets identificatius

- Sòls molt sòms desenvolupats sobre roca calcària o dolomia en divisòries i vessants pendent fort.
- Textures de fines a mitjanes amb abundants elements grossos.
- Presenten un horitzó superficial enfosquit, amb bona estructura edàfica i un elevat contingut de matèria orgànica que dona lloc a un horitzó mòl·lic.

6 Usos del sòl

Aquests sòls no tenen una gestió específica, es troben en àrees forestals de pinedes de pinassa (*Pinus nigra*) i pi roig (*Pinus sylvestris*).

7 Tipus de sòls similars en la mateixa àrea de distribució

Catí	sòls soms i ben drenats.
Campanari	sòls soms i ben drenats en règim d'humitat ústic.
Arca	sòls en règim d'humitat xèric i de temperatura tèrmic amb un contingut de carbonat càlcic alt.

8 Pèdon representatiu AdCA-020



Seqüència d'horitzons: (O)-A-R (calcària).
Cartografia de sòls a escala 1:25.000 del full de Caro (ICGC, 2014)

Informació general

Data descripció: 29/07/2014
Descriptors: JMa.Raluy
Paratge: Llinars.
Municipi: Alfara de Carles

Cartografia

Sistema de projecció: UTM 31 / ED89
Coordenada X (m): 274252
Coordenada Y (m): 4523324
Z (m): 1143

Usos del sòl

Vegetació: Bosc aciculifoli.
Usos del sòl: Forestal.
Tecnologia de sòls: -

Afloraments

Abundància (%): -
Distància mitja (m): -
Naturalesa: -

Geomorfologia

Escala d'observació: Decamètrica.
Forma del relleu: Divisòria.
Modificació de la forma: -
Dinàmica de la forma: -
Intensitat dels processos: -
Tipus de pendent: Simple.
Morfologia local: Situat en una àrea rectilínia.
Situació en el perfil: En la meitat de la forma.
Pendent general (%): 33 - 50
Pendent local (%): 33 - 50
Orientació: NE
Longitud (m): 40

Descripció perfil

000-024 cm A

EST. HUMITAT: Lleugerament humit. COLOR DE LA MATRIU (humit): 10YR 3/2. TAQUES: No n'hi ha. EST. OXIDOREDUCCIÓ: Oxidació. TEXTURA: Franca. ELEMENTS GROSSOS: Molts, grava mitja, subangular-tabular, calcària. ESTRUCTURA: Forta, granular composta, molt fina. COMPACITAT: Poc compacte. CONSISTÈNCIA (humit): Friable. SISTEMA RADICULAR: Limitat per contacte lític. ACTIVITAT BIOLÒGICA: Turrícules. ASSAIGS DE CAMP (Resposta al HCl 11%): Mitjana. LÍMIT INFERIOR: Contacte lític, pla. **EPIPEDIÓ MOLLIC.**

024-026/999 cm R (calcària)

Material originari

Calcària.

Material subjacent

Calcària.

Elements grossos

Abundància (%): 15 - 30
Dimensió mitja (cm): 2 - 6
Naturalesa: Calcària.

Crosta superficial

Gruix (mm): -
Consistència: -

Clivellat superficial

Amplada (cm): -
Distància mitja: -

Salinitat

No salí (<2 dS/m a 25°C)

Profunditat efectiva d'arrelament

20 - 40 cm.

Aigua del sòl

Classe de drenatge: Ben drenat.
Estat d'humitat: Lleugerament humit.
Nivell freàtic (cm): -

Classificació Soil taxonomy (SSS, 1999):

Hapludoll lític, franca, mesclada, mèsica.

Classificació WRB (IUSS, 2007):

Leptic Chernozem.

Resultats analítics

Horitzó genètic	Profunditat (cm)	pH			CE 1:5 (dS/m a 25 °C)	Matèria orgànica (%)	Carbonat càlcic eq.(%)	Calcària activa (%)	Guix (%)
		H ₂ O 1:2,5	KCl 0.1M 1:2,5	Pasta saturada					
A	000-024	8,2	-	-	0,14	9,0	51	-	-
R (calcària)	024-026/999	-	-	-	-	-	-	-	-

Elements grossos (%) Ø >2 mm	Granulometria (%)							Argila Ø < 0.002 mm	Classe Textural USDA
	Arena (Ø en mm)			Llim (Ø en mm)					
	2.00-0,5	0,5- 0,05	TOTAL	0,05-0,02	0,02-0,002	TOTAL			
15 - 35	5	37	42	30	11	41	16	F	
-	-	-	-	-	-	-	-	-	

CIC cmol(+)/kg	Complex de canvi				Humitat				Aigua disponible (mm)	Densitat aparent (kg/m ³)
	Cations de canvi cmol(+)/kg				Humitat gravimètrica (%) a					
	Ca ²⁺	Mg ²⁺	Na ⁺	K ⁺	kPa	kPa	-33 kPa	-1500 kPa		
22	21,8	9,5	0,1	0,3	-	-	29	19	-	994
-	-	-	-	-	-	-	-	-	-	-

(*) El calci extraïble pot contenir calci de carbonats i/o guix

9 Data d'actualització

29/12/2023