

PUJ - Pujador

1 Descripció general

Els sòls del tipus Pujador són moderadament profunds, ben drenats i de textures grosses, amb pocs elements grossos. S'han desenvolupat sobre calcarenites en turons i promontoris de la Depressió del Camp.

El perfil presenta poc desenvolupament edàfic. La seqüència típica d'horitzons és Ap-Bw-C (calcarenita).

L'horitzó Ap té un gruix d'uns 30 cm. El seu color (humit) és de marró groguenc a marró oliva clar (de 10YR 4/4-6 a 2,5Y 4/4-6). La textura és franca o francoarenosa i presenta pocs elements grossos. El pH és de mitjanament bàsic a lleugerament alcalí. El contingut de carbonat càlcic és d'alt a molt alt i el de matèria orgànica, de baix a mitjà.

L'horitzó Bw arriba més enllà dels 50 cm de profunditat. El seu color (humit) és de marró groguenc a marró oliva clar (de 10YR 5-6/4-6 a 2,5Y 5/4-6). La textura és franca o francoarenosa i presenta pocs elements grossos. El pH és de mitjanament bàsic a lleugerament alcalí i el contingut de carbonat càlcic, d'alt a molt alt. En ocasions, a la part baixa de l'horitzó, pot presentar poques acumulacions de carbonat càlcic en forma de pseudomicelis i/o nòduls tous.

Per sota, abans dels 70 cm de profunditat, apareix l'horitzó C . Es tracta d'una calcarenita poc consolidada, sovint amb restes de fòssils marins i bossades irregulars de carbonat càlcic.

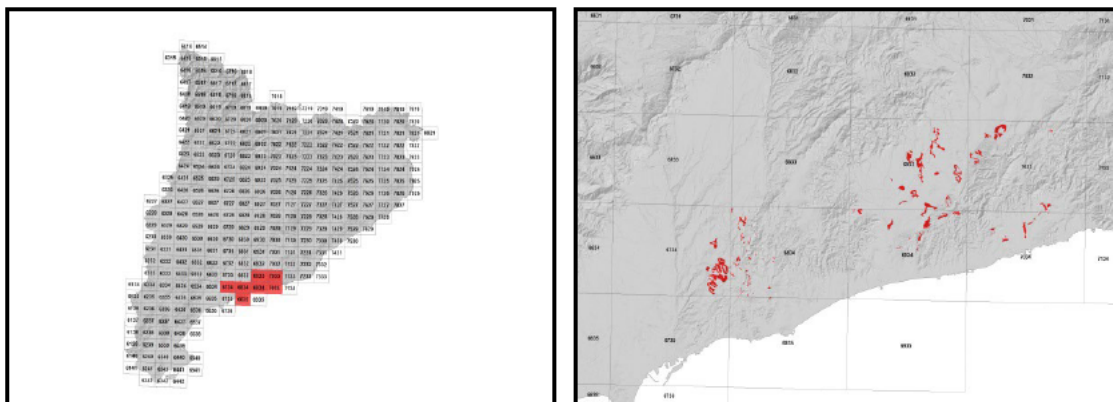
Aquests sòls es classifiquen com a *Xerorthent* típic, franca grossa, carbonàtica, tèrmica (SSS, 1999), i com a *Haplic Regosol (Calcaric)* (IUSS, 2007).

2 Origen/Antecedents

Sèrie **Pujador**, Mapa de sòls (1:25.000) de l'àmbit geogràfic de la DO Penedès (DAAM¹, 2008).

¹ DAAM: Departament d'Agricultura, Ramaderia, Pesca, Alimentació i Medi Natural

3 Distribució i extensió



Extensió aproximada: 934 ha cartografiades.

4 Característiques fisicoquímiques

Horitzó genètic	Profunditat (cm)	pH (1:2,5 en H ₂ O)	Matèria orgànica (%)	Salinitat CE 1:5 (dS/m a 25°C)	Sodicitat (SAR)	Carbonat càlcic eq. (%)	Guix (%)
Ap	000-030	8,0-8,5	1,3-4,2	0,13-0,28	<2	39-59	-
Bw	030-060	8,3-8,6	0,3-1,9	0,13-0,45	<2	37-58	-
C (calcarenita)	>060	-	-	-	-	-	-

Horitzó genètic	Argila (%)	Llim (%)	Elements grossos (%)	Densitat aparent (kg/m ³)	CIC cmol+/kg	Humitat gravimètrica (%) a	
						-33 kPa	-1500 kPa
A	10-21	22-41	1-5	1000-1400	7-14	16-22	7-11
Bw	10-22	21-42	1-5	1200-1600	5-11	15-20	6-9
C (calcarenita)	-	-	-	-	-	-	-

5 Trets identificatius

- Sòls moderadament profunds desenvolupats sobre arenites.
- Textures grosses amb pocs elements grossos i un contingut de carbonat càlcic molt alt.
- Presenten poc desenvolupament edàfic.

6 Usos del sòl

Aquests sòls tenen principalment un ús agrícola, normalment es destinen al cultiu de cereals, ametllers i vinya.

7 Tipus de sòls similars en la mateixa àrea de distribució

Cabanyes sòls de textura mitjana desenvolupats sobre margues

Puigmoltó sòls profunds amb poques acumulacions secundàries de carbonat càlcic.

8 Pèdon representatiu CiIG-003



Seqüència d'horitzons: A-Bw-R (calcària)
Cartografia de sòls a escala 1:25.000 del full de Sant Pere de Ribes (IGC, 2012)

Informació general

Data descripció: 09/02/2012
Descriptors: M.Vicens / E.Ascaso
Paratge: Borroleres
Municipi: Castellet i la Gornal

Cartografia

Full 1:25.000: 70-33
Sistema de projecció: UTM
Fus: 31
Coordenada X (m): 387175
Coordenada Y (m): 4572864
Z (m): 162

Usos del sòl

Vegetació: Oliveres-Garrofers
Usos del sòl: Agrícola
Tecnologia de sòls: Secà sense drenatge

Afloraments

Abundància (%): -
Distància mitja (m): -
Naturalesa: -

Geomorfologia

Escala d'observació: Hectomètrica
Forma del relleu: Vessant
Modificació de la forma: Abancaments
Dinàmica de la forma: -
Intensitat dels processos: -
Tipus de pendent: Simple
Morfologia local: Situat en una àrea rectilínia
Situació en el perfil: Terç inferior de la forma
Pendent general (%): 5-10
Pendent local (%): 5-10
Orientació: NW
Longitud (m): 500

Descripció perfil

000-022 cm Ap

EST. HUMITAT: Lleugerament humit. COLOR DE LA Matriu (Humit): 10YR 5/4. EST. OXIDOREDUCCIÓ: En estat d'oxidació. TEXTURA: Francoarenosa. ELEMENTS GROSSOS: Alguns (5-15 %), de grava grossa (2-6 cm), subangular-tabular, calcària. ESTRUCTURA: Forta, en blocs subangulars, fina. COMPACITAT: Poc compacte. CONSISTÈNCIA (humit): Friable. SISTEMA RADICULAR: Normal. ACTIVITAT BIOLÒGICA: Turrícules. ASSAIGS DE CAMP (Resposta al HCl 11 %): Molt alta. LÍMIT INFERIOR: Net, pla. **EPIPEDÍO OCHRIC.**

022-059 cm Bw

EST. HUMITAT: Lleugerament humit. COLOR DE LA Matriu (Humit): 10YR 5/4. EST. OXIDOREDUCCIÓ: En estat d'oxidació. TEXTURA: Francoarenosa. ELEMENTS GROSSOS: Alguns (5-15 %), de grava grossa (2-6 cm), subangular-tabular, calcària. ESTRUCTURA: Moderada, en blocs subangulars, mitjana. COMPACITAT: Compacte. CONSISTÈNCIA (humit):

Material originari

Calcària miocè

Material subjacent

Calcària miocè

Elements grossos

Abundància (%): 3-15
Dimensió mitja (cm): 15
Naturalesa: Calcària miocè

Crosta superficial

Gruix (mm): -
Consistència: -

Clivellat superficial

Amplada (cm): -
Distància mitja: -

Salinitat

No salí (<2 dS/m a 25°C)

Profunditat efectiva d'arrelament

40-80 cm

Aigua del sòl

Classe de drenatge: Ben drenat
Estat d'humitat: Lleugerament humit
Nivell freàtic (cm): Inaccessible

Classificació Soil taxonomy (SSS, 1999):

Xerorthent típic, franca grossa, carbonàtica, tèrmica.

Classificació WRB (IUSS, 2007):

Haplic Regosol.

Friable. SISTEMA RADICULAR: Limitat per contacte lític . ACTIVITAT BIOLÒGICA: Cavitats.
ASSAIGS DE CAMP (Resposta al HCl 11 %): Molt alta. LÍMIT INFERIOR: Contacte lític, pla.

059-060/999 cm R (calcària)

Resultats analítics

Horitzó genètic	Profunditat (cm)	pH			CE 1:5 (dS/m a 25 °C)	Matèria orgànica (%)	Carbonat càlcic eq.(%)	Calcària activa (%)	Guix (%)
		H ₂ O 1:2,5	KCl 0.1M 1:2,5	Pasta saturada					
Ap	000-022	8,4	-	-	0,14	2,5	48	-	-
Bw	022-059	8,5	-	-	0,16	1,9	51	-	-
R (calcària)	059-060/999	-	-	-	-	-	-	-	-

Elements grossos (%) Ø >2 mm	Granulometria (%)							
	Arena (Ø en mm)			Llim (Ø en mm)			Argila Ø < 0.002 mm	Classe Textural USDA
	2.00-0,2	0,2- 0,05	TOTAL	0,05-0,02	0,02-0,002	TOTAL		
5-15	47	9	56	11	17	28	16	FAr
5-15	42	12	54	10	20	30	16	FAr
-	-	-	-	-	-	-	-	-

CIC cmol(+)/kg	Complex de canvi				Humitat				Aigua disponible (mm)	Densitat aparent (kg/m ³)
	Cations de canvi cmol(+)/kg				Humitat gravimètrica (%) a					
	(*)Ca ²⁺	Mg ²⁺	Na ⁺	K ⁺	kPa	kPa	-33 kPa	-1500 kPa		
7,5	34,1	1,0	0,1	0,3	-	-	16	7	-	1211
6,1	34,8	1,1	0,1	0,2	-	-	16	8	-	1440
-	-	-	-	-	-	-	-	-	-	-

(*) El calci extraïble pot contenir calci de carbonats i/o guix

9 Data d'actualització

29/12/2023