

### RBR - Rocabruna

#### 1 Descripció general

Els sòls del tipus Rocabruna són soms, ràpidament drenats i de textures de moderadament grosses a grosses, amb pocs elements grossos. S'han desenvolupat sobre roques granítiques en vessants amb pendent de fort a abrupte de la conca d'Alforja.

El perfil presenta poc desenvolupament edàfic. La seqüència típica d'horitzons és (Oe)-A-Cr (sauló)-R (granit).

L'horitzó orgànic (Oe) apareix exclusivament en àrees forestals. És format principalment per acícules i fulles moderadament descompostes, tot i que encara identificables, que difícilment superen els dos centímetres de gruix.

L'horitzó A té un gruix d'uns 20 cm. El seu color (humit) és de marró groguenc fosc a castany groguenc fosc (7,5YR 3-4/3-4). La textura és arenofranca i presenta pocs o alguns elements grossos de granit. El pH és mitjanament bàsic. El contingut de carbonat càlcic és de nul a molt baix i el de matèria orgànica, baix.

L'horitzó Cr té un gruix inferior als 10 cm. Es tracta d'una roca granítica força caolinitzada en forma de sauló.

Per sota, apareix l'horitzó R, una roca granítica fresca i competent.

Aquests sòls es classifiquen com a *Xerorthent* lític, arenosa, mesclada (no àcida), tèrmica, superficial (SSS, 1999), i com a *Leptic Regosol* (*Eutric, Arenic*) (IUSS, 2007).

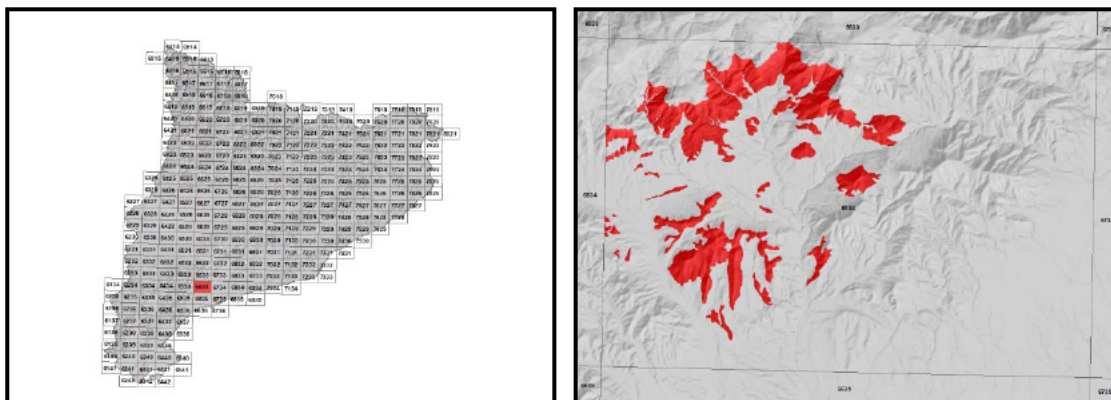
#### 2 Origen/Antecedents

Sèrie **Rocabruna**, Geotrell IV. Mapa de sòls de Catalunya, la Selva del Camp 445-2-2 (66-34). ICGC<sup>1</sup>, 2020.

---

<sup>1</sup> ICGC: Institut Cartogràfic i Geològic de Catalunya

### 3 Distribució i extensió



Extensió aproximada: 868 ha cartografiades.

### 4 Característiques fisicoquímiques

| Horitzó genètic | Profunditat (cm) | pH (1:2,5 en H <sub>2</sub> O) | Màteria orgànica (%) | Salinitat CE 1:5 (dS/m a 25°C) | Sodicitat (SAR) | Carbonat càlcic eq. (%) | Guix (%) |
|-----------------|------------------|--------------------------------|----------------------|--------------------------------|-----------------|-------------------------|----------|
| A               | 000-020          | 8,0-8,3                        | 1,2-1,6              | -                              | -               | 0-2                     | -        |
| Cr (sauló)      | 020-030          | -                              | -                    | -                              | -               | -                       | -        |
| R (granit)      | >030             | -                              | -                    | -                              | -               | -                       | -        |

| Horitzó genètic | Argila (%) | Llim (%) | Elements grossos (%) | Densitat aparent (kg/m <sup>3</sup> ) | CIC cmol+/kg | Humitat gravimètrica (%) a |           |
|-----------------|------------|----------|----------------------|---------------------------------------|--------------|----------------------------|-----------|
|                 |            |          |                      |                                       |              | -33 kPa                    | -1500 kPa |
| A               | 3-7        | 12-14    | 1-15                 | 1100-1400                             | 11-13        | 8-10                       | 6-8       |
| Cr (sauló)      | -          | -        | -                    | -                                     | -            | -                          | -         |
| R (granit)      | -          | -        | -                    | -                                     | -            | -                          | -         |

### 5 Trets identificatius

- Sòls soms desenvolupats sobre roques granítiques.
- Ràpidament drenats i de textures de moderadament grosses a grosses amb pocs elements grossos.
- Presenten poc desenvolupament edàfic.

### 6 Usos del sòl

Aquests sòls tenen principalment un ús agrícola, principalment ametllers.

### 7 Tipus de sòls similars en la mateixa àrea de distribució

**Aixadat** sòls moderadament profunds. Textures grosses amb pocs elements grossos. *Xerorthent* típic. Franca grossa.

8 Pèdon representatiu AFOR-002



Seqüència d'horitzons: Ap-Cr (sauló)  
Cartografia de sòls a escala 1:25.000 del full de la Selva del Camp (ICGC, 2020)

### Informació general

Data descripció: 10/01/2020  
Descriptors: A.Baltiérrez / J.Vallverdú  
Paratge: Portugal  
Municipi: Alforja

### Cartografia

Sistema de projecció: UTM 31 / ETRS89  
Coordenada X (m): 332839  
Coordenada Y (m): 4564258  
Z (m): 378

### Usos del sòl

Vegetació: Ametllers  
Usos del sòl: Agrícola  
Tecnologia de sòls: Secà

### Afloraments

Abundància (%): -  
Distància mitja (m): -  
Naturalesa: -

### Geomorfologia

Escala d'observació: Decamètrica.  
Forma del relleu: Vessant.  
Modificació de la forma: -  
Dinàmica de la forma: -  
Intensitat dels processos: -  
Tipus de pendent: Simple.  
Morfologia local: Rectilínia en perfil, convexa en planta.  
Situació en el perfil: Marge superior de la forma.  
Pendent general (%): 2 - 5  
Pendent local (%): 2 - 5  
Orientació: E  
Longitud (m): 80

### Descripció perfil

#### 000-025 cm Ap

EST. HUMITAT: Lleugerament humit. COLOR DE LA MATRIU (humit): 10YR 4/3. TAQUES: No n'hi ha. EST. OXIDOREDUCCIÓ: Oxidació. TEXTURA: Arenofranca. ELEMENTS GROSSOS: Alguns, grava grossa, angular-esferoidal, granit. ESTRUCTURA: Dèbil, blocs subangulars, mitjana. COMPACITAT: Poc compacte. CONSISTÈNCIA (humit): Molt friable. CIMENTACIONS: No cimentat. CUTANS: No n'hi ha. SISTEMA RADICULAR: Normal. ACTIVITAT BIOLÒGICA: No observada. ACTIVITAT HUMANA: No observada. ASSAIGS DE CAMP (Resposta al HCl 11%): Nulla. LÍMIT INFERIOR: Abrupte, irregular. **EPIPEDÍ OCHRIC.**

#### 025-080/999 cm Cr (sauló)

### Material originari

Meteoritzat "in situ": Granit.

### Material subjacent

Granit.

### Elements grossos

Abundància (%): < 5  
Dimensió mitja (cm): 2 - 6  
Naturalesa: Granit.

### Crosta superficial

Gruix (mm): -  
Consistència: -

### Clivellat superficial

Amplada (cm): -  
Distància mitja: -

### Salinitat

No salí (<2 dS/m a 25°C).

### Profunditat efectiva d'arrelament

20 - 40 cm.

### Aigua del sòl

Classe de drenatge: Ràpidament drenat.  
Estat d'humitat: Lleugerament humit.  
Nivell freàtic (cm): -

### Classificació *Soil taxonomy* (SSS, 1999):

*Xerorthent* típic, franca grossa, mesclada, xèric, tèrmic

### Classificació WRB (IUSS, 2007):

*Haplic Regosol.*



**Resultats analítics**

| Horitzó genètic | Profunditat (cm) | pH                     |                |                | CE 1:5 (dS/m a 25 °C) | Matèria orgànica (%) | Carbonat càlcic eq.(%) | Calcària activa (%) | Guix (%) |
|-----------------|------------------|------------------------|----------------|----------------|-----------------------|----------------------|------------------------|---------------------|----------|
|                 |                  | H <sub>2</sub> O 1:2,5 | KCl 0.1M 1:2,5 | Pasta saturada |                       |                      |                        |                     |          |
| Ap              | 000-025          | 8,3                    | -              | -              | 0,1                   | 1,4                  | 0                      | -                   | -        |
| Cr (sauló)      | 025-080/999      | -                      | -              | -              | -                     | -                    | -                      | -                   | -        |

| Elements grossos (%)<br>Ø >2 mm | Granulometria (%) |           |       |                |            |       |                     |                      |
|---------------------------------|-------------------|-----------|-------|----------------|------------|-------|---------------------|----------------------|
|                                 | Arena (Ø en mm)   |           |       | Llim (Ø en mm) |            |       | Argila Ø < 0.002 mm | Classe Textural USDA |
|                                 | 2.00-0,5          | 0,5- 0,05 | TOTAL | 0,05-0,02      | 0,02-0,002 | TOTAL |                     |                      |
| 5 - 15                          | 70                | 13        | 83    | 6              | 8          | 14    | 3                   | ArF                  |
| -                               | -                 | -         | -     | -              | -          | -     | -                   | -                    |

| CIC cmol(+)/kg | Complex de canvi            |                  |                 |                | Humitat                    |     |         |           | Aigua disponible (mm) | Densitat aparent (kg/m <sup>3</sup> ) |
|----------------|-----------------------------|------------------|-----------------|----------------|----------------------------|-----|---------|-----------|-----------------------|---------------------------------------|
|                | Cations de canvi cmol(+)/kg |                  |                 |                | Humitat gravimètrica (%) a |     |         |           |                       |                                       |
|                | Ca <sup>2+</sup> (*)        | Mg <sup>2+</sup> | Na <sup>+</sup> | K <sup>+</sup> | kPa                        | kPa | -33 kPa | -1500 kPa |                       |                                       |
| 13,2           | 14,7                        | 4,1              | 0,1             | 0,1            | -                          | -   | 8       | 6         | -                     | 1284                                  |
| -              | -                           | -                | -               | -              | -                          | -   | -       | -         | -                     | -                                     |

(\*) El calci extraïble pot contenir calci de carbonats i/o guix

**9 Data d'actualització**

29/12/2023