

ROC - Rocamalera

1 Descripció general

Els sòls del tipus Rocamalera són molt soms, ben drenats i de textures grosses, amb molts elements grossos. S'han desenvolupat sobre granits en vessants forts del Pirineu Litoral.

El perfil presenta un horitzó superficial enfosquit, amb una bona estructura edàfica i un elevat contingut de matèria orgànica que dona lloc a un horitzó mòl·lic. La seqüència típica d'horitzons és (Oi)-A-R (granit).

L'horitzó Oi, quan apareix, és format principalment per acícules i fulles, més o menys descompostes, que difícilment supera els 2-3 cm de gruix.

L'horitzó A té un gruix d'uns 15 cm. El seu color (humit) és de castany fosc a marró groguenc fosc (de 7,5YR 3/2 a 10YR 3/4). La textura és francoarenosa o arenofranca i presenta molts elements grossos. El pH és de mitjanament àcid a neutre. El contingut en carbonat càlcic és nul o molt baix i el de matèria orgànica, de mitjà a abundant. El color fosc, la bona estructura edàfica, l'elevat contingut de matèria orgànica i un complex de canvi saturat amb bases donen lloc a un horitzó mòl·lic.

Per sota apareix l'horitzó R. Es tracta d'un granit.

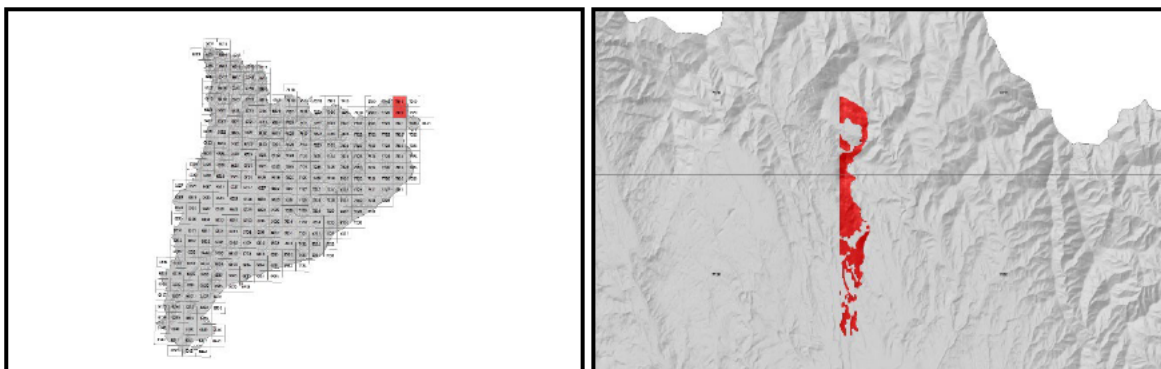
Aquests sòls es classifiquen com a *Haplustoll* lític, franca, mesclada (no àcida), mèsica (SSS, 1999), i com a *Mollic Leptosol (Eutric)* (IUSS, 2007).

2 Origen/Antecedents

Sèrie **Rocamalera**, Geotrell IV. Mapa de sòls de Catalunya, Banyuls de la Marenda (78-19/220-2-1) – Portbou (79-19/221-1-1). ICGC¹, 2016.

¹ ICGC: Institut Cartogràfic i Geològic de Catalunya

3 Distribució i extensió



Extensió aproximada: 196 ha cartografiades.

4 Característiques fisicoquímiques

Horitzó genètic	Profunditat (cm)	pH (1:2,5 en H ₂ O)	Matèria orgànica (%)	Salinitat CE 1:5 (dS/m a 25°C)	Sodicitat (SAR)	Carbonat càlcic eq. (%)	Guix (%)
A	000-015	5,9-6,9	2,1-7,4	0,03-0,18	-	0-2	-
R (granit)	>015	-	-	-	-	-	-

Horitzó genètic	Argila (%)	Llim (%)	Elements grossos (%)	Densitat aparent (kg/m ³)	CIC cmol+/kg	Humitat gravimètrica (%) a	
						-33 kPa	-1500 kPa
A	6-8	15-18	15-35	900-1300	9-12	14-18	7-8
R (granit)	-	-	-	-	-	-	-

5 Trets identificatius

- Sòls molt soms desenvolupats sobre granit.
- Presenten un horitzó mòl·lic.
- Textures grosses amb molts elements grossos.

6 Usos del sòl

Aquests sòls tenen principalment un ús forestal i ramader.

7 Tipus de sòls similars en la mateixa àrea de distribució

Arreganyats més profunds.

Falconera ubicats en zones amb un règim d'humitat xèric i que no han desenvolupat un horitzó mòl·lic.

8 Pèdon representatiu ESPO-012



Seqüència d'horitzons: (Oi)-A-R (granit).

Cartografia de sòls a escala 1:25.000 del full de Banyuls de la Marenda-Portbou (ICGC, 2016).

Informació general

Data descripció: 28/07/2015
Descriptors: S.Figueras / J.López
Paratge: Vessant nord-est de la Rocamalera.
Municipi: Espolla.

Cartografia

Sistema de projecció: UTM 31 / ED89
Coordenada X (m): 498292
Coordenada Y (m): 4697437
Z (m): 370

Usos del sòl

Vegetació: Alzines sureres, bruc.
Usos del sòl: Forestal.
Tecnologia de sòls: -

Afloraments

Abundància (%): 25 - 50
Distància mitja (m): > 50
Naturalesa: Granit.

Geomorfologia

Escala d'observació: Decamètrica.
Forma del relleu: Vessant rectilini.
Modificació de la forma: -
Dinàmica de la forma: -
Intensitat dels processos: -
Tipus de pendent: Simple.
Morfologia local: Situat en una àrea rectilínia.
Situació en el perfil: Terç superior de la forma.
Pendent general (%): 20 - 33
Pendent local (%): 10 - 20
Orientació: NE
Longitud (m): -

Descripció perfil

000-005 cm A1

EST. HUMITAT: Sec. COLOR DE LA MATRIU (Humit): 10YR 3/2. TAQUES: No n'hi ha. EST. OXIDOREDUCCIÓ: En estat d'oxidació. TEXTURA: Francoarenosa. ELEMENTS GROSSOS: Abundants, grava fina, subangulars-esferoïdals, granit. ESTRUCTURA: Dèbil, granular composta, fina. COMPACITAT: Poc compacte. CONSISTÈNCIA: Dèbil. SISTEMA RADICULAR: Normal. ACTIVITAT BIOLÒGICA: Formigues. ASSAIGS DE CAMP (Resposta al HCl 11 %): Nul·la. LÍMIT INFERIOR: Abrupte, pla. **EPIPEDÍO MOLLIC.**

005-018 cm A2

EST. HUMITAT: Sec. COLOR DE LA MATRIU (Humit): 10YR 3/3. TAQUES: No n'hi ha. EST. OXIDOREDUCCIÓ: En estat d'oxidació. TEXTURA: Francoarenosa. ELEMENTS GROSSOS: Abundants, grava fina, subangulars-esferoïdals, de granit. ESTRUCTURA: Dèbil, en blocs subangulars, fina. COMPACITAT: Compacte. CONSISTÈNCIA: Lleugerament dur. SISTEMA RADICULAR: Limitat per contacte lític. ACTIVITAT BIOLÒGICA: No observada. ASSAIGS DE CAMP (Resposta al HCl 11 %): Nul·la. LÍMIT INFERIOR: Net, pla. **EPIPEDÍO MOLLIC.**

Material originari

Sauló.

Material subjacent

Granit.

Elements grossos

Abundància (%): 30 - 50
Dimensió mitja (cm): 2 - 6
Naturalesa: Granit.

Crosta superficial

Gruix (mm): -
Consistència: -

Clivellat superficial

Amplada (cm): -
Distància mitja: -

Salinitat

No salí (<2 dS/m a 25°C)

Profunditat efectiva d'arrelament

15 cm

Aigua del sòl

Classe de drenatge: Ben drenat.
Estat d'humitat: Sec
Nivell freàtic (cm): -

Classificació Soil taxonomy (SSS, 1999):

Haplustoll lític, franca, mesclada (no àcida), mèsica.

Classificació WRB (IUSS, 2007):

Mollic Leptosol (Eutric).



018-060/999 cm R (granit)

Resultats analítics

Horitzó genètic	Profunditat (cm)	pH			CE 1:5 (dS/m a 25 °C)	Matèria orgànica (%)	Carbonat càlcic eq.(%)	Calcària activa (%)	Guix (%)
		H ₂ O 1:2,5	KCl 0.1M 1:2,5	Pasta saturada					
A1	000 - 005	6,8	-	-	0,18	2,1	0	-	-
A2	005 - 018	6,9	-	-	0,15	1,2	0	-	-
R (granit)	018 - 060/999	-	-	-	-	-	-	-	-

Elements grossos (%) Ø >2 mm	Granulometria (%)							
	Arena (Ø en mm)			Llim (Ø en mm)			Argila Ø < 0.002 mm	Classe Textural USDA
	2.00-0,2	0,2- 0,05	TOTAL	0,05-0,02	0,02-0,002	TOTAL		
35-70	64	11	75	8	11	19	7	FAr
35-70	57	14	71	9	12	21	8	FAr
-	-	-	-	-	-	-	-	-

CIC cmol(+)/kg	Complex de canvi				Humitat				Aigua disponible (mm)	Densitat aparent (kg/m ³)
	Cations de canvi cmol(+)/kg				Humitat gravimètrica (%) a					
	Ca ²⁺	Mg ²⁺	Na ⁺	K ⁺	kPa	kPa	-33 kPa	-1500 kPa		
9	4,6	1,3	0,1	0,4	-	-	14	7	-	1175
6	2,2	0,7	0,2	0,2	-	-	12	5	-	1430
-	-	-	-	-	-	-	-	-	-	-

9 Data d'actualització

29/12/2023